

Зип Общепит  
WMF Coffee Machines  
vsezip.ru  
Ersatzteilliste - spare parts list  
+7(812)987-08-81



## WMF 800-900

|                   |      |
|-------------------|------|
| <i>Typenreihe</i> | 0400 |
| <i>type range</i> | 0400 |



Зип Общепит  
vsezip.ru  
+7(812)987-08-81

Printed in Germany

Nachdruck, Vervielfältigung oder Übersetzung, auch auszugsweise, nicht erlaubt

WMF

Württembergische Metallwarenfabrik AG  
Postfach 1401  
D-73309 Geislingen/Steige  
Telefon: 07331/25-1 Telefax: 07331/45387

Printed in Germany

All rights reserved, including reprinting, reproduction or translation, in whole or in part

## Allgemeine Erläuterung Ausführungsstände WMF 800 / 900 Familie (03.0400.xxxx)

### Zusatzinformation zu der Nachfolgenden Ersatzteilliste WMF 800 / WMF 900

#### Grund für die Änderung

Dadurch, dass für die komplette WMF 800er (03.0400.xxxx) Familie nur eine gemeinsame Ersatzteilliste zur Verfügung steht, wurde es notwendig, für die verschiedenen Designteile und ausführungsspezifischen Ersatzteile Unterscheidungsmerkmale in der Ersatzteilliste einzuführen.

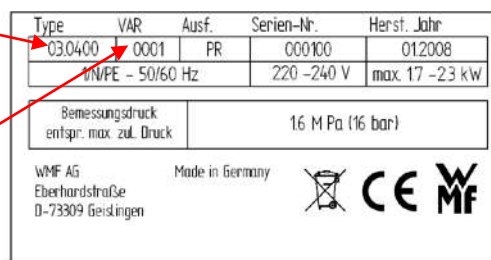
#### Lösung



Für die eindeutige Unterscheidung eines Ersatzteils, welches nur ausführungsspezifisch für eine bestimmte Maschinentype verwendet werden kann, wird nun nach der Artikelbezeichnung der Ausführungsstand zusätzlich mit angeführt.

#### Hinweise für den Techniker

Der Ausführungsstand einer Maschine kann immer an den letzten 4 Ziffern der Maschinentype erkannt werden. Die Maschinentype steht auf dem Typenschild. Dies ist zu finden auf der rechten Seite in dem Schacht, in den der Satzkasten eingeschoben wird.

**Type** = Maschinentype / 03.0400 – steht für die WMF 800 / 900 - Familie



| Type  | VAR  | Ausf.            | Serien-Nr. | Herst. Jahr   |
|---|------|------------------|------------|---|
| 03.0400   | 0001 | PR               | 000100     | 012008  |
| WVPE - 50/60 Hz                                 |      | 220 -240 V       |            | max. 17 -23 kW  |
| Bemessungsdruck<br>entspr. max. zul. Druck      |      | 16 M Pa (16 bar) |            |   |
| WMF AG<br>Eberhardsstraße<br>D-73309 Geislingen |      | Made in Germany  |            |   |

**VAR** = Ausführungsstand /xx01 -> WMF 800silver  
xx11 -> WMF 800black  
xx21 -> WMF 900titan  
xx31 -> WMF 900Black

Wenn Sie ein Ersatzteil für Ihre Maschine suchen, können Sie anhand des angegebenen Ausführungsstandes hinter der Ersatzteilbezeichnung nun eindeutig erkennen, welche Artikelnummer für Ihre Maschine die richtige ist. Diese Zusatzangabe wurde nur bei den betroffenen Ersatzteilen ergänzt.

Mit freundlichen Grüßen  
Axel Klang

## General Explanation of Version Status of the WMF 800 / 900 line (03.0400.xxxx)

### Additional information regarding the following spare parts list WMF 800 / WMF 900

#### Reason for modification

Due to the fact that for the complete WMF 800 line (03.0400.xxxx) only one spare part list is available, it became necessary to introduce differentiating factors for the different design and spare parts which are specific to the different versions.

#### Solution

In order to clearly differentiate a spare part which can only be used for one version of a certain machine type, the version status will now be given additionally after the item description.

#### Advice for Technicians

The version status of a machine can always be recognized according to the last 4 digits of the machine type. The machine type is on the model label which can be found inside the machine on the right side after the the grounds container has been removed.

**Type** = machine type / 03.0400 – stands for the WMF 800 / 900 line

| Type  | VAR  | Ausf.            | Serien-Nr. | Herst. Jahr    |
|---|------|------------------|------------|----------------|
| 03.0400   | 0001 | PR               | 000100     | 012008         |
| WVPE - 50/60 Hz                                 |      |                  | 220 -240 V | max. 17 -23 kW |
| Bemessungsdruck<br>entspr. max. zul. Druck      |      | 16 M Pa (16 bar) |            |                |
| WMF AG<br>Eberhardsstraße<br>D-73309 Geislingen |      | Made in Germany  |            |                |

**VAR** = version status /

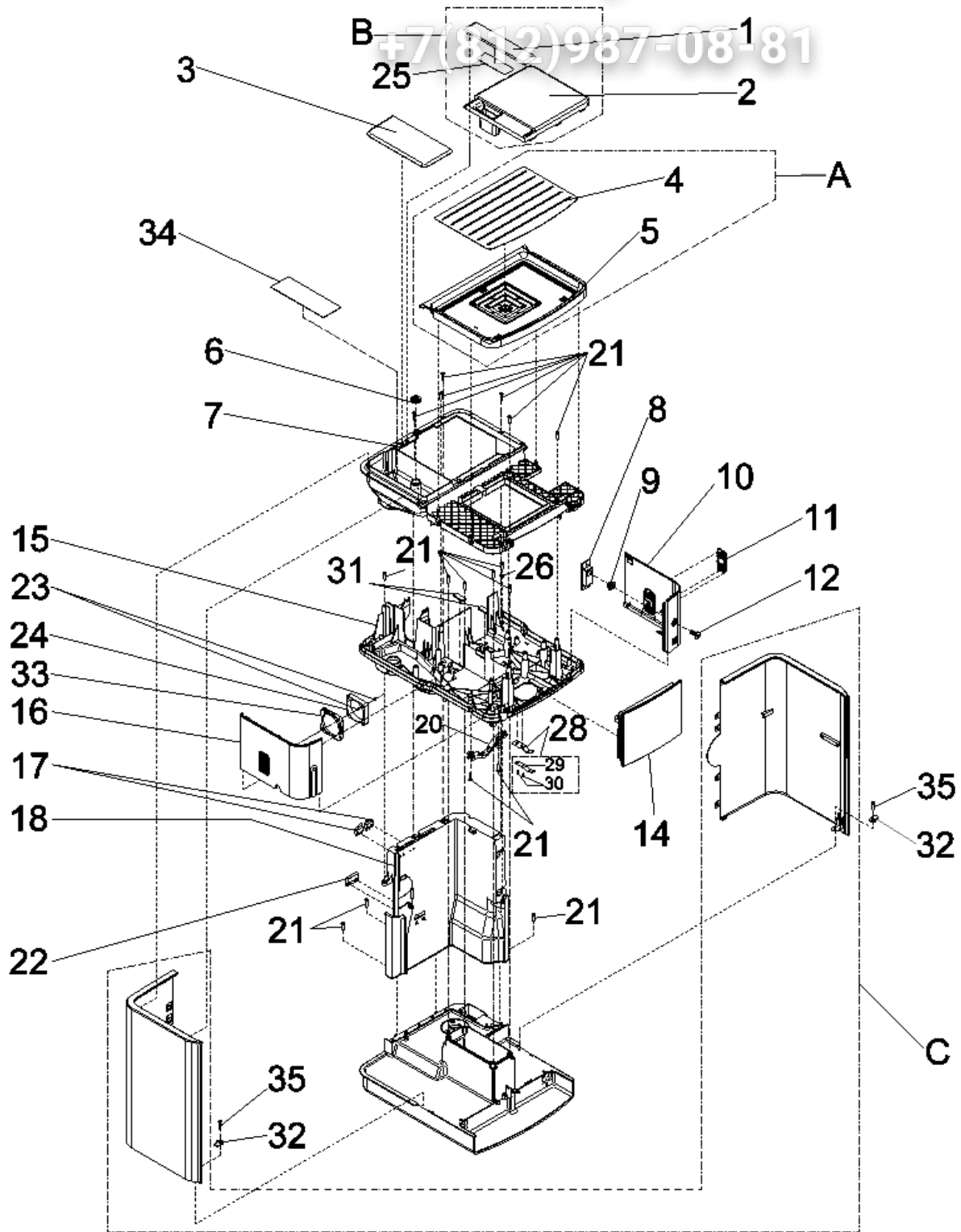
- xx01 -> WMF 800silver
- xx11 -> WMF 800black
- xx21 -> WMF 900titan
- xx31 -> WMF 900Black

If you are looking for a spare part for your coffee machine, you will now be able to clearly recognize due to the given version status which item number corresponds to your coffee machine. This additional information has only been added for the spare parts which are concerned.

Kind regards  
Axel Klang

| Blatt<br>Page      | Ausg. Nr./ Dat.<br>Version No./Date | Bezeichnung                                    | Designation                               |
|--------------------|-------------------------------------|--|---|
| <b>1</b>           | 13 07.02.2013                       | Verkleidungsteile 1                            | Cabinetry 1                               |
| <b>1.3</b>         | 4 08.02.2013                        | Verkleidungsteile 1 E15<br>Edition             | Cabinetry 1 E15 Edition                   |
| <b>2</b>           | 3 23.10.2012                        | Verkleidungsteile 2 ohne<br>Dampfdusche        | Cabinetry 2 without steamjet              |
| <b>2.1</b>         | 6 23.10.2012                        | Verkleidungsteile 2 mit<br>Dampfdusche         | Cabinetry 2 with steamjet                 |
| <b>3</b>           | 9 03.07.2014                        | Auslauf  | Outlet                                    |
| <b>4</b>           | 10 23.10.2012                       | Anbauteile Bühne                               | Top Chassis                               |
| <b>5</b>           | 4 20.07.2011                        | Ventilgruppe kpl. Ohne<br>Dampfdusche          | Valve assembly compl.<br>Without steamjet |
| <b>5.1</b>         | 1 20.07.2011                        | Ventilgruppe kpl. Mit<br>Dampfdusche           | Valve assembly compl. With<br>steamjet    |
| <b>6</b>           | 9 09.10.2012                        | Boden  | Lower Chassis                             |
| <b>7</b>           | 2 27.01.2010                        | Heisswasserkessel                              | Water Boiler                              |
| <b>8</b>           | 4 23.04.2014                        | Dampfkessel                                    | Steam Boiler                              |
| <b>9</b>           | 3 22.02.2011                        | Mühle  | Grinder                                   |
| <b>10</b>          | 2 09.11.2009                        | Einbaugruppen ohne<br>Dampfdusche              | Assemblies                                |
| <b>10.1</b>        | 1 20.07.2011                        | Einbaugruppen mit<br>Dampfdusche               | Assemblies                                |
| <b>11</b>          | 4 14.05.2014                        | Brüher   | Brewing Unit                              |
| <b>12</b>          | 1 17.04.2009                        | Brüher Anschluss                               | Brewing Unit adaptor                      |
| <b>13</b>          | 8 14.05.2014                        | Zubehör  | Accessories                               |
| <b>14</b>          |                                     | Rohrplan                                       | Tubing Plan                               |
| <b>WMF 800-900</b> |                                     | <b>Inhaltsverzeichnis</b><br>table of contents | 03.11.2014                                |
| 0400               |                                     |  |   |

+7(812)987-08181



WMF 800-900

Verkleidungsteile 1  
Cabinetry 1

Zeichnung: 1 - 1

Ausgabe/Vers.: 13

07.02.2013

| Pos. | Teilenummer<br>Part Number<br>No.de référence | Bezeichnung   | Designation   | EA |   |
|------|---|---|---|----|---|
|      |   |   |   | 1  | 2 |
| B    | 33.2830.7099                                  | Brüherdeckel zum Abnehmen kompl., verwendbar für Dach bis Änderungsstand 7    | Cover Brewer removable compl.   |    |   |
| A    | 33.2830.5099                                  | Reling kompl. Silber (WMF 800-xx11)   | Railing compl. Silver (WMF 800-xx01)  |    |   |
|      | 33.2830.5199                                  | Reling E15 schwarz ( WMF 800-xx11)  | Railing E15 black (WMF 800-xx11)  |    |   |
| B    | 33.2830.7199                                  | Brüherdeckel zum Klappen kompl., verwendbar für Dach ab Änderungsstand 8      | Cover Brewer flap compl.  |    |   |
| C    | 33.2834.3400                                  | Rückwand re-li E15 schwarz lack unbed.  | back panel re-li WMF 800 black  |    |   |
| A    | 33.2830.5299                                  | Reling kompl. E15 titan (WMF 900-xx21)  | Railing compl. E15 Titan (WMF 900-xx21)                                     |    |   |
|      | 33.2830.5399                                  | Reling kompl. E15 schwarz (WMF 900-xx31)                                      | railing compl. E15 black (WMF 900-xx31)                                     |    |   |
| C    | 33.2834.3399                                  | Rückwand kpl. WMF Logo  | back panel  |    |   |
| 1    | 33.2396.4000                                  | Deckel zum Abnehmen Mehleinwurf, verwendbar für Dach bis Änderungsstand 7     | Cover Tablets removable   |    |   |
|      | 33.2396.4100                                  | Deckel zum Klappen Mehleinwurf, verwendbar für Dach ab Änderungsstand 8       | Cover Tablets flap  |    |   |
| 2    | 33.2396.3100                                  | Brüherdeckel zum Abnehmen verwendbar für Dach bis Änderungsstand 7            | Cover Brewer removable  |    |   |
|      | 33.2396.3100                                  | Brüherdeckel zum Klappen verwendbar für Dach ab Änderungsstand 8              | Cover Brewer flap   |    |   |
| 3    | 33.2396.2000                                  | Deckel Bohnenbehälter zum Abnehmen verwendbar für Dach bis Änderungsstand 7   | Cover Beans removable   |    |   |
|      | 33.2396.2100                                  | Deckel Bohnenbehälter zum Klappen verwendbar für Dach ab Änderungsstand 8     | Cover Beans flap  |    |   |
| 6    | 33.2391.8000                                  | Mahlgradskala   | Grinder setting scale   |    |   |
| 7    | 33.2395.6000                                  | Dach ab Änderungsstand 8, nur verwendbar mit Innenwand 33.2392.3100           | Roof usable only with 33.2392.3100  |    |   |
| 8    | 33.2394.5000                                  | Leiterplatte Netzschalter kompl.  | Print mains switch compl.   |    |   |
| 9    | 33.2398.0000                                  | Dichtung Schalterknopf  | gasket  |    |   |
| 10   | 33.2395.4000                                  | Seitenwand rechts E15 silber (WMF 800-xx01)                                   | side panel right E15 silver (WMF 800-xx01)                                  |    |   |
|      | 33.2395.4100                                  | Seitenwand rechts E15 schwarz (WMF 800-xx11)                                  | Side panel right E15 black (WMF 800-xx11)                                   |    |   |
|      | 33.2395.4200                                  | Seitenwand rechts E15 Titan (WMF 900-xx21)                                    | Side panel right E15 Titan (WMF 900-xx21)                                   |    |   |
|      | 33.2395.4300                                  | Seitenwand rechts E15-12 schwarz (WMF 900-xx31)                               | side panel right E15-12 black (WMF 900-xx31)                                |    |   |
| 11   | 33.2398.5000                                  | USB-Gitter E15 silber (WMF 800-xx01)  | Grid USB E15 silver (WMF 800-xx01)  |    |   |
|      | 33.2398.5100                                  | USB-Gitter E15 schwarz (WMF 800-xx11)   | Grid USB E15 black (WMF 800-xx11)   |    |   |
|      | 33.2398.5200                                  | USB-Gitter E15 Titan (WMF 900-xx21)   | Grid USB E15 Titan (WMF 900-xx21)   |    |   |
|      | 33.2398.5400                                  | USB-Gitter E15-12 schwarz (WMF 900-xx31)                                      | Grid USB E15-12 black (WMF 900-xx31)  |    |   |
| 12   | 33.2394.6000                                  | Schalterknopf silber lackiert E15 (WMF 800-xx01/WMF 900-xx21)                 | Button mains switch silver varnished E15 (WMF 800-xx01/WMF 900-xx21)        |    |   |
|      | 33.2394.6100                                  | Schalterknopf chrom E15 schwarz (WMF 800-xx11)                                | Button mains switch chrome E15 black (WMF 800-xx11)                         |    |   |
|      | 33.2394.6400                                  | Schalterknopf schwarz seidenm. E15-12 schwarz (WMF 900-xx31)                  | Button mains switch onle E15-12 black (WMF 900-xx31)                        |    |   |
| 14   | 33.2394.1400                                  | Frontblende kompl. Lat.kyrillisch E15 silber (WMF 800-xx01)                   | front panel compl. Lat.kyrillisch E15 silver (WMF 800-xx01)                 |    |   |
|      | 33.2394.1500                                  | Frontblende kompl. Amber lat.kyr. E15 schwarz (WMF 800-xx11)                  | front panel compl. Amber lat.kyr. E15 black (WMF 800-xx11)                  |    |   |
|      | 33.2394.1900                                  | Frontblende kompl. lat-kyr. E15-12 schwarz (WMF 900-1021/0321/0921/0821/xx31) | front panel compl. Lat-kyr. E15-12 black (WMF 900-1021/0321/0921/0821/xx31) |    |   |
|      | 33.2408.3000                                  | Frontblende kompl. China  | front panel compl. China  |    |   |
| 15   | 33.2392.4000                                  | Bühne   | Top chassis   |    |   |
| 16   | 33.2395.5000                                  | Seitenwand links E15 silber (WMF 800-xx01)                                    | side panel left E15 silver ( WMF 800-xx01)                                  |    |   |



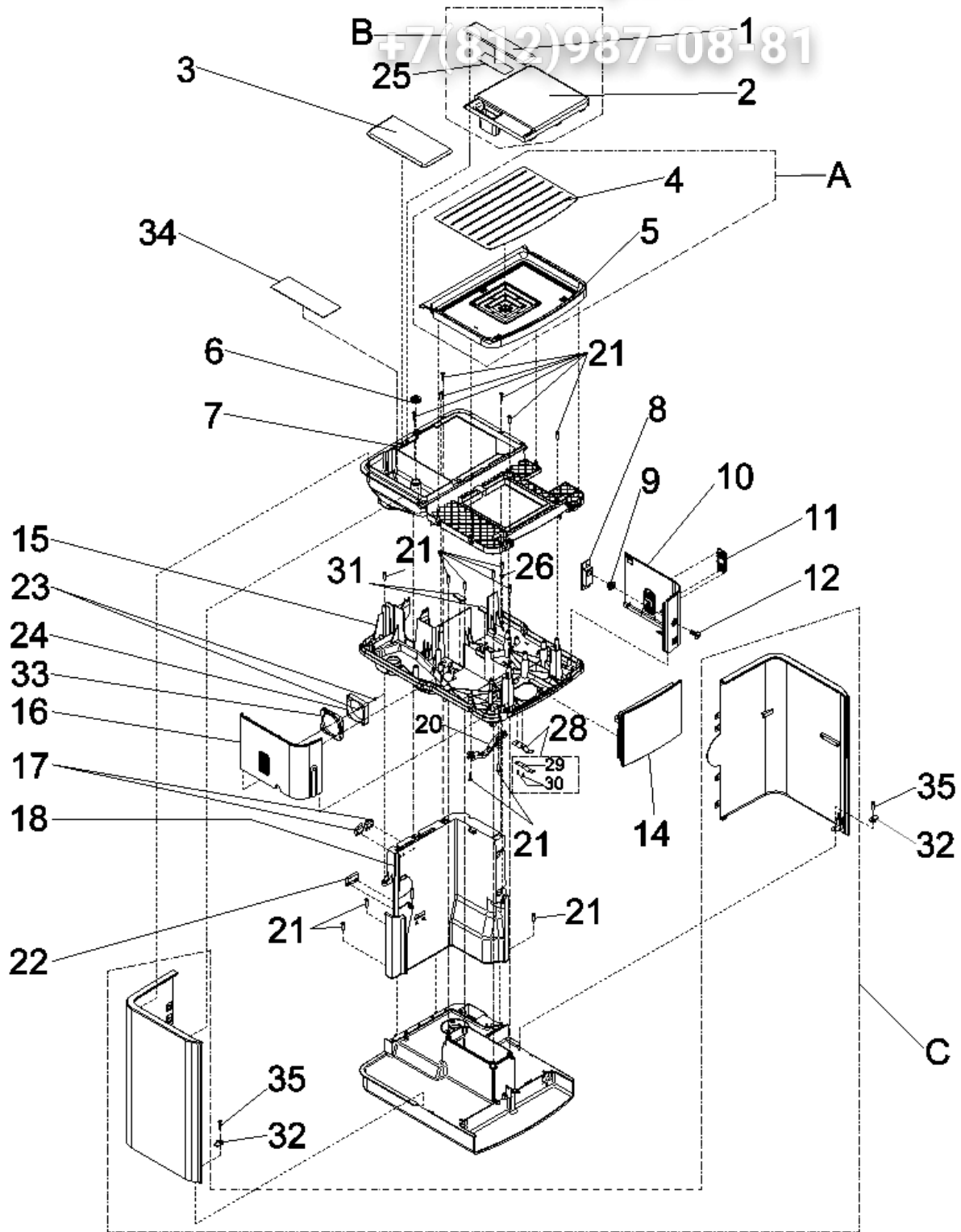
WMF 800-900

Verkleidungsteile 1  
Cabinetry 1

Zeichnung: 1 - 2  
Ausgabe/Vers.: 13

07.02.2013

+7(812)987-08181



WMF 800-900

Verkleidungsteile 1  
Cabinetry 1

Zeichnung: 1 - 3  
Ausgabe/Vers.: 13

07.02.2013



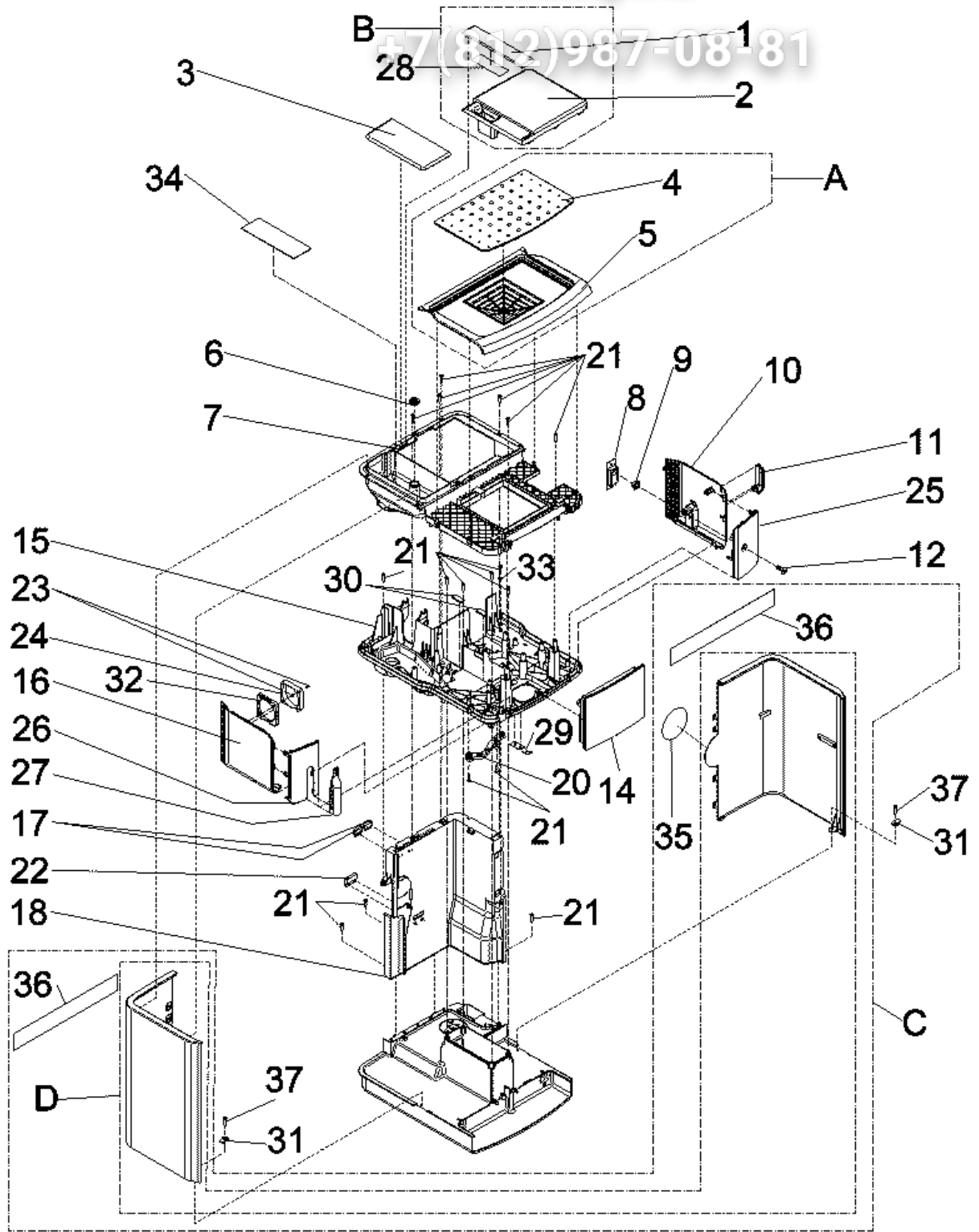
| Pos. | Teilenummer<br>Part Number<br>No.de référence | Bezeichnung  | Designation                                 | EA |   |
|------|---|--|---|----|---|
|      |   |  |   | 1  | 2 |
| 16   | 33.2395.5100                                  | Seitenwand links E15 schwarz (WMF 800-xx11)                  | side panel left E15 black (WMF 800-xx11)    |    |   |
|      | 33.2395.5200                                  | Seitenwand links E15 titan (WMF 900-xx21)                    | Side panel left E15 titan (WMF 900-xx21)    |    |   |
|      | 33.2395.5300                                  | Seitenwand links E15-12 schwarz (WMF 900-xx31)               | side panel left E15-12 black (WMF 900-xx31) |    |   |
| 17   | 33.7006.2562                                  | Microschalter ohne Rolle                                     | micro switch                                |    |   |
| 18   | 33.2392.3100                                  | Innenwand  | Inner wall                                  |    |   |
| 20   | 33.2395.3000                                  | Milchschlauchführung   | Milk tube guidance                          |    |   |
| 21   | 00.0047.3672                                  | EJOT PT-Shr. KA 40x16-WN 1412-1.5523-DS                      | EJOT PT-screw KA 40x16-WN 1412-1.5523-DS    |    |   |
| 22   | 33.2262.6000                                  | Kabel-Reed-Sensor  | reed switch                                 |    |   |
| 24   | 33.2405.4000                                  | Ventilator 24V DC 2,4W                                       | ventilator 24V DC 2,4W                      |    |   |
| 25   | 33.2403.1000                                  | Aufkleber Einwurf  | sticker                                     |    |   |
| 26   | 00.0047.2117                                  | Scheibe ISO 7089- 4-1.4301                                   | Washer ISO 7089- 4-1.4301                   |    |   |
| 28   | 33.2402.4000                                  | Biegefeder eingebaut ab Auslieferdatum 11.2008               | Spring from 11/08                           |    |   |
| 29   | 33.2402.4100                                  | Biegefeder eingebaut bis Auslieferdatum 10.2008              | Spring to 11/08                             |    |   |
| 30   | 33.2395.1000                                  | Spreizniet D4 Eingebaut bis Auslieferdatum 10.2008           |   |    |   |
| 31   | 33.2394.9000                                  | Klebepad unter Sockel für Thermostat Heisswasser-Dampfkessel | Adhesive Pad                                |    |   |
| 32   | 33.2620.4000                                  | Verstärkungsblech Rückwand                                   |   |    |   |
| 33   | 33.2404.6000                                  | Adapter Ventilator   | Adaptor ventilator                          |    |   |
| 34   | 33.2409.5000                                  | Beiblatt Kaffeereste   |   |    |   |
| 35   | 00.0047.3660                                  | EJOT PT-Schraube KA 40x18 WN 1413-A2                         | EJOT PT-screw KA 40x18 WN 1413-A2           |    |   |



Зип Общежит

vsezip.ru

7(812)987-08181



WMF 800-900

Verkleidungsteile 1 E15 Edition  
Cabinetry 1 E15 Edition

Zeichnung: 1.3 - 1  
Ausgabe/Vers.: 4

08.02.2013

| Pos. | Teilenummer<br>Part Number<br>No.de référence | Bezeichnung   | Designation   | EA |   |
|------|---|---|---|----|---|
|      |   |   |   | 1  | 2 |
| A    | 33.2840.5400                                  | Reling kompl. E15 Edition   | Railing compl. E15 Editon   |    |   |
|      | 33.2840.5499                                  | Reling kompl. E15 Edition   | Railing compl. E15 Edition  |    |   |
| B    | 33.2830.7199                                  | Brüherdeckel zum Klappen kompl. verwendbar für Dach ab Änderungsstand 8       | Cover Brewer flap   |    |   |
| C    | 33.2835.1000                                  | Rückwand beklebt kompl. E15 Edition   | back panel compl. E15 Edition   |    |   |
|      | 33.2835.1099                                  | Rückwand beklebt kompl. E15 Editon  | back panel compl. E15 Edition   |    |   |
| D    | 33.2834.3400                                  | Rückwand re+li E15 lack unbed.  | back panel  |    |   |
| 1    | 33.2396.4100                                  | Deckel zum Klappen Mehleinwurf, verwendbar für Dach ab Änderungsstand 8       | Cover Tablets flap  |    |   |
| 2    | 33.2396.3100                                  | Brüherdeckel zum Klappen  | Cover Brewer flap   |    |   |
| 3    | 33.2396.2100                                  | Deckel Bohnenbehälter zum Klappen   | Cover Beans flap  |    |   |
| 4    | 33.2401.4000                                  | Tassenblech   | Cup Tray  |    |   |
| 5    | 33.2401.3200                                  | Tassenblechrahmen E15 Edition   |   |    |   |
| 6    | 33.2391.8000                                  | Mahlgradskala   | Grinder setting scale   |    |   |
| 7    | 33.2395.6000                                  | Dach ab Änderungsstand 8, nur verwendbar mit Innenwand 33.2392.3100           | Roof usable only with 33.2392.3100  |    |   |
| 8    | 33.2394.5000                                  | Leiterplatte Netzschalter kompl.  | Print mains switch compl.   |    |   |
| 9    | 33.2398.0000                                  | Dichtung Schalterknopf  | gasket  |    |   |
| 10   | 33.2401.5500                                  | Seitenwand rechts E15 Edition   | Side panel right E15 Edition  |    |   |
| 11   | 33.2401.6500                                  | Klappe USB-Anschluss E15 Edition  | flap USB-connection E15 Editon  |    |   |
| 12   | 33.2401.9200                                  | Schalterknopf E15 Edition   | Button mains switch E15 Editon  |    |   |
| 14   | 33.2394.1700                                  | Frontblende kompl. E15 Editon   | front panel compl. E15 Edition  |    |   |
|      | 33.2394.1900                                  | Frontblende kompl. lat-kyr. E15-12 schwarz (WMF 900-1021/0321/0921/0821/xx31) | front panel compl. Lat-kyr. E15-12 black (WMF 900-1021/0321/0921/0821/xx31) |    |   |
| 15   | 33.2392.4000                                  | Bühne   | Top chassis   |    |   |
| 16   | 33.2401.7500                                  | Seitenwand links E15 Editon   | Side panel left E15 Editon  |    |   |
| 17   | 33.7006.2562                                  | Microschalter ohne Rolle  | micro switch  |    |   |
| 18   | 33.2392.3100                                  | Innenwand   | Inner wall  |    |   |
| 20   | 33.2395.3000                                  | Milchschlauchführung  | Milk tube guidance  |    |   |
| 21   | 00.0047.3672                                  | EJOT PT-Shr. KA 40x16-WN 1412-1.5523-DS                                       | EJOT PT-screw KA 40x16-WN 1412-1.5523-DS                                    |    |   |
| 22   | 33.2262.6000                                  | Reedschalter  | reed switch   |    |   |
| 23   | 00.0047.2049                                  | Sechskantmutter ISO 4032-M 4-1.4301   | Hexagonnut ISO 4032-M 4-1.4301  |    |   |
| 24   | 33.2405.4000                                  | Ventilator 24V DC 2,4W  | ventilator 24V DC 2,4W  |    |   |
| 25   | 33.2401.1300                                  | Frontblende rechts E15 Editon   | front panel right E15 Edition   |    |   |
| 26   | 33.2401.2300                                  | Frontblende links E15 Edition   | front panel left E15 Edition  |    |   |
| 27   | 33.2401.8200                                  | Dekor Blende Auslauf E15 Edition  | cover spout E15 Edition   |    |   |
| 28   | 33.2403.1000                                  | Aufkleber Einwurf   | sticker   |    |   |
| 29   | 33.2402.4000                                  | Biegefeder  | Spring  |    |   |
| 30   | 33.2394.9000                                  | Klebepad unter Sockel für Thermostat Heisswasser-Dampfkessel                  | adhesive pad  |    |   |
| 31   | 33.2620.4000                                  | Verstärkungsblech Rückwand  | back panel  |    |   |
| 32   | 33.2404.6000                                  | Adapter Ventilator  | Adaptor ventilator  |    |   |
| 33   | 00.0047.2117                                  | Scheibe ISO 7089- 4-1.4301  | Washer ISO 7089- 4-1.4301   |    |   |
| 34   | 33.2409.5000                                  | Beiblatt Kaffeereste  |   |    |   |
| 35   | 33.2407.2000                                  | Aufkleber WMF-Logo erhaben E15 Edition  | sticker WMF-Logo E15 Edition  |    |   |
| 36   | 33.2407.1000                                  | Aufkleber Baldessarini E15 Edition  | sticker Baldessarini E15 Edition  |    |   |
| 37   | 00.0047.3660                                  | EJOT PT-Schraube KA 40x18 WN 1413-A2  | EJOT PT-screw KA 40x18 WN 1413-A2   |    |   |



WMF 800-900

Verkleidungsteile 1 E15 Edition  
Cabinetry 1 E15 Edition

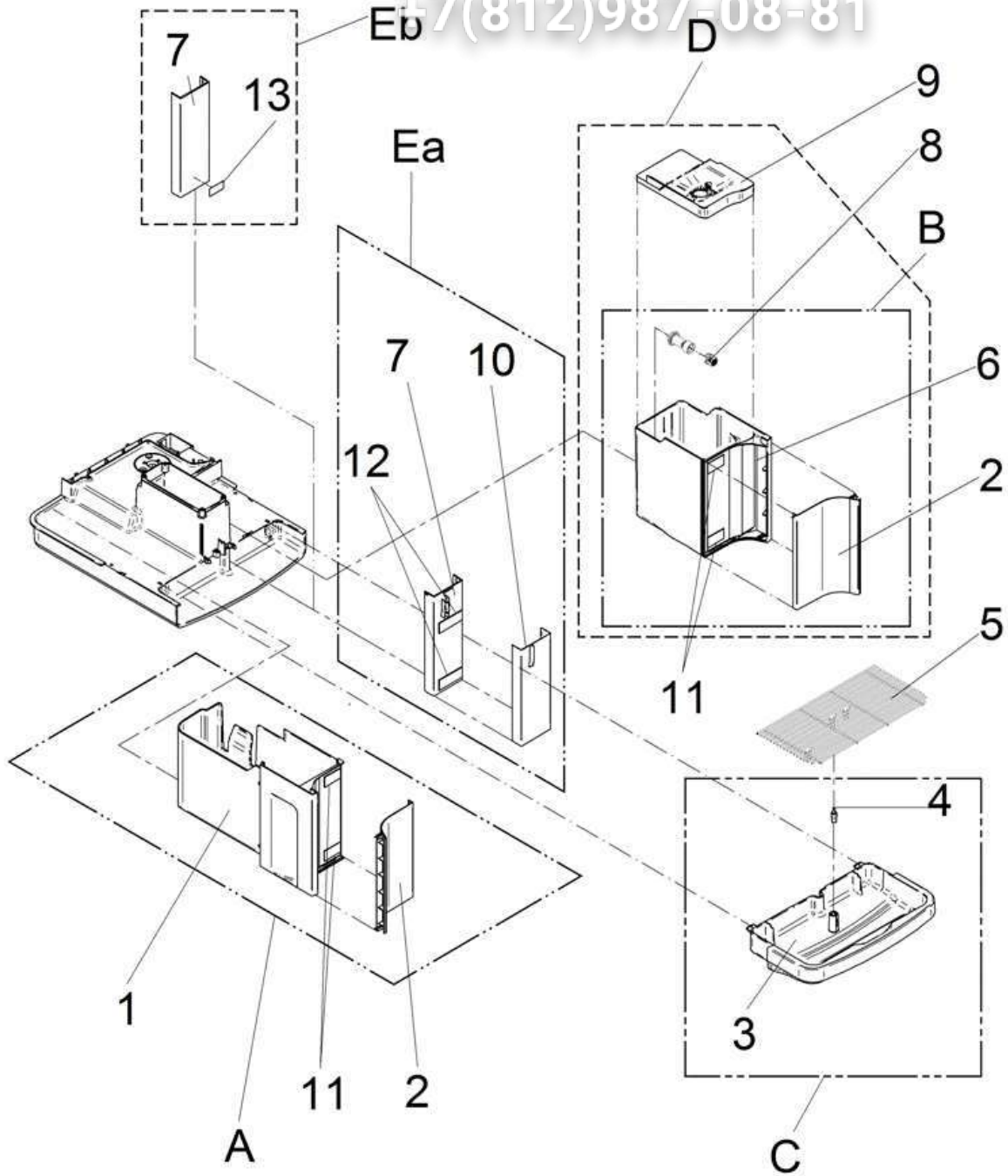
Zeichnung: 1.3 - 2  
Ausgabe/Vers.: 4

08.02.2013

Зип Общепит

vsezip.ru

+7(812)987-08-81



WMF 800-900

Verkleidungsteile 2 ohne Dampfdusche  
Cabinetry 2 without steamjet

Zeichnung: 2 - 1

Ausgabe/Vers.: 3

23.10.2012

| Pos. | Teilenummer<br>Part Number<br>No.de référence | Bezeichnung  | Designation  | EA |   |
|------|---|--|--|----|---|
|      |   |  |  | 1  | 2 |
| C    | 33.2397.0099                                  | Tropfschale kompl.   | drip pan compl.  |    |   |
| D    | 33.2830.8099                                  | Wasserbehälter kompl. Mit Deckel Silber (WMF 800-xx01)     | water container compl. with lid, Silver (WMF 800-xx01)   |    |   |
| A    | 33.2830.9099                                  | Satzbehälter kompl. Silber (WMF 800-xx01)                  | waste container compl. Silver (WMF 800-xx01)             |    |   |
|      | 33.2830.9599                                  | Satzbehälter kompl. E15 schwarz (WMF 800-xx11)             | waste container compl. E15 black (WMF 800-xx11)          |    |   |
| D    | 33.2830.8599                                  | Wasserbehälter kompl. m. Deckel E15 schwarz (WMF 800-xx11) | water container compl. with lid E15 black (WMF 800-xx11) |    |   |
| E    | 33.2832.5099                                  | Abdeckung Mitte kompl., E15 schwarz (WMF 800-xx11)         | cover compl. E15 black (WMF 800-xx11)                    |    |   |
| A    | 33.2830.9799                                  | Satzbehälter kompl. E15 Edition                            | waste container compl. E15 Edition                       |    |   |
| E    | 33.2835.2000                                  | Abdeckung mit Klebeschild Edition                          | cover with Sticker Edition                               |    |   |
| D    | 33.2830.8799                                  | Wasserbehälter kompl. m. Deckel E15 Edition                | water container compl. With lid E15 Edition              |    |   |
| 4    | 33.7007.1241                                  | Schwimmer  | swimmer  |    |   |
| 5    | 33.2397.2000                                  | Tropfgitter (WMF 800-xx01/ -xx11)                          | drip pan grid (WMF 800-xx01/ -xx11)                      |    |   |
|      | 33.2397.2100                                  | Tropfgitter E15 Edition                                    | drip pan grid E15 Edition                                |    |   |
| 7    | 33.2396.5000                                  | Abdeckung  | cover  |    |   |
| 8    | 33.7006.2608                                  | Sieb mit Dichtring   | sieve with gasket  |    |   |
| 9    | 33.2394.7000                                  | Deckel Wasserbehälter                                      | lid water container                                      |    |   |
| 10   | 33.2402.9000                                  | Edelstahl-Blende-Abdeckung E15 schwarz (WMF 800-xx11)      | cover E15 black (WMF 800-xx11)                           |    |   |



WMF 800-900

Verkleidungsteile 2 ohne Dampfduche  
Cabinetry 2 without steamjet

Zeichnung: 2 - 2

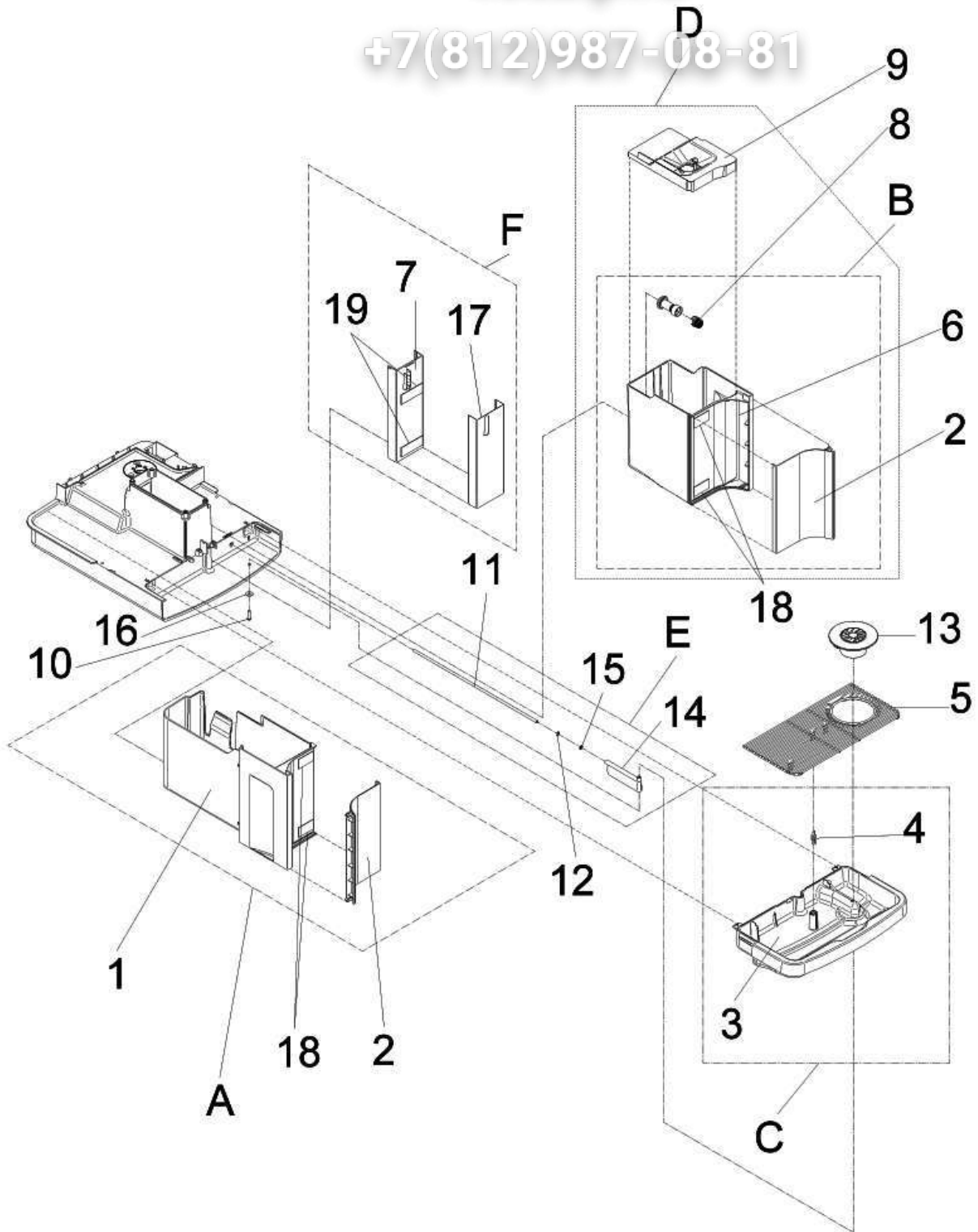
Ausgabe/Vers.: 3

23.10.2012

Зип Общежит

vsezip.ru

+7(812)987-08-81



WMF 800-900

Verkleidungsteile 2 mit Dampfdusche  
Cabinetry 2 with steamjet

Zeichnung: 2.1 - 1

Ausgabe/Vers.: 6

23.10.2012

| Pos. | Teilenummer<br>Part Number<br>No.de référence | Bezeichnung  | Designation   | EA |   |
|------|---|--|---|----|---|
|      |   |  |   | 1  | 2 |
| A    | 33.2830.9699                                  | Satzbehälter kompl. titan E15 (WMF 900-xx21)   | waste container compl. Titan E15 (WMF 900-xx21)             |    |   |
| C    | 33.2397.0299                                  | Tropfschale kompl. für Dampfdusche E15   | drip pan compl.   |    |   |
| D    | 33.2830.8699                                  | Wasserbehälter kompl. titan m. Deckel E15 (WMF 900-xx21)   | water container compl. Titan with cover E15 (WMF 900-xx21)  |    |   |
| E    | 33.2835.0000                                  | Dampfdüse kompl. E15   | steam nozzle compl. E15                                     |    |   |
| A    | 33.2830.9899                                  | Satzbehälter kompl. E15-12 schwarz (WMF 900-xx31)  | waste container compl. E15-12 black (WMF 900-xx31)          |    |   |
| D    | 33.2830.8899                                  | Wasserbehälter kompl. m. Deckel E15-12 schwarz (WMF 900-xx31)  | water container compl. With lid E15-12 black (WMF 900-xx31) |    |   |
| F    | 33.2832.5199                                  | Abdeckung Mitte kpl. E15-12 schwarz, nur E15-12 schwarz (WMF 900-xx31)   | cover compl. E15-12 black, only E15-12 black (WMF 900-xx31) |    |   |
| 3    | 33.2397.0299                                  | Tropfschale für Dampfdusche E15 (WMF 900-xx31/ - xx21)   | drip pan for Steamjet E15 (WMF 900-xx31/ - xx21)            |    |   |
| 4    | 33.7007.1241                                  | Schwimmer  | swimmer   |    |   |
| 5    | 33.2406.4000                                  | Tropfgitter für Dampfdusche E15 (WMF 900-xx31/ - xx21)   | drip pan grid for steamjet E15 (WMF 900-xx31/ - xx21)       |    |   |
| 7    | 33.2396.5000                                  | Abdeckung  | cover   |    |   |
| 8    | 33.7006.2608                                  | Sieb   | sieve   |    |   |
| 9    | 33.2394.7000                                  | Deckel Wasserbehälter  | lid water container   |    |   |
| 10   | 00.0047.3672                                  | EJOT PT-Shr. KA 40x16-WN 1412-1.5523-DS  | EJOT PT-screw KA 40x16-WN 1412-1.5523-DS                    |    |   |
| 13   | 33.7007.1452                                  | Dampfplatte  |   |    |   |
| 16   | 00.0047.2189                                  | Scheibe 4,3 DIN 7349-1.4301  | Washer 4,3 DIN 7349-1.4301                                  |    |   |
| 17   | 33.2402.9100                                  | Edelstahlblende Abdeckung gebürstet E15 nur E15-12 schwarz   | only E15-12 black   |    |   |
| 18   | 33.2405.1000                                  | VHB Hochleistungs Verb.System 494 35x20 mm, Klebestellen vorher gereinigt mit Helmitin Haftreiniger GL Mat-Nr. 48 4922 |   |    |   |
| 19   | 00.0048.4965                                  | Doppels. Klebeband 25mm Tesafix 4965 tr  | twosided Adhesive tape 25mm Tesafix 4965 tr                 |    |   |

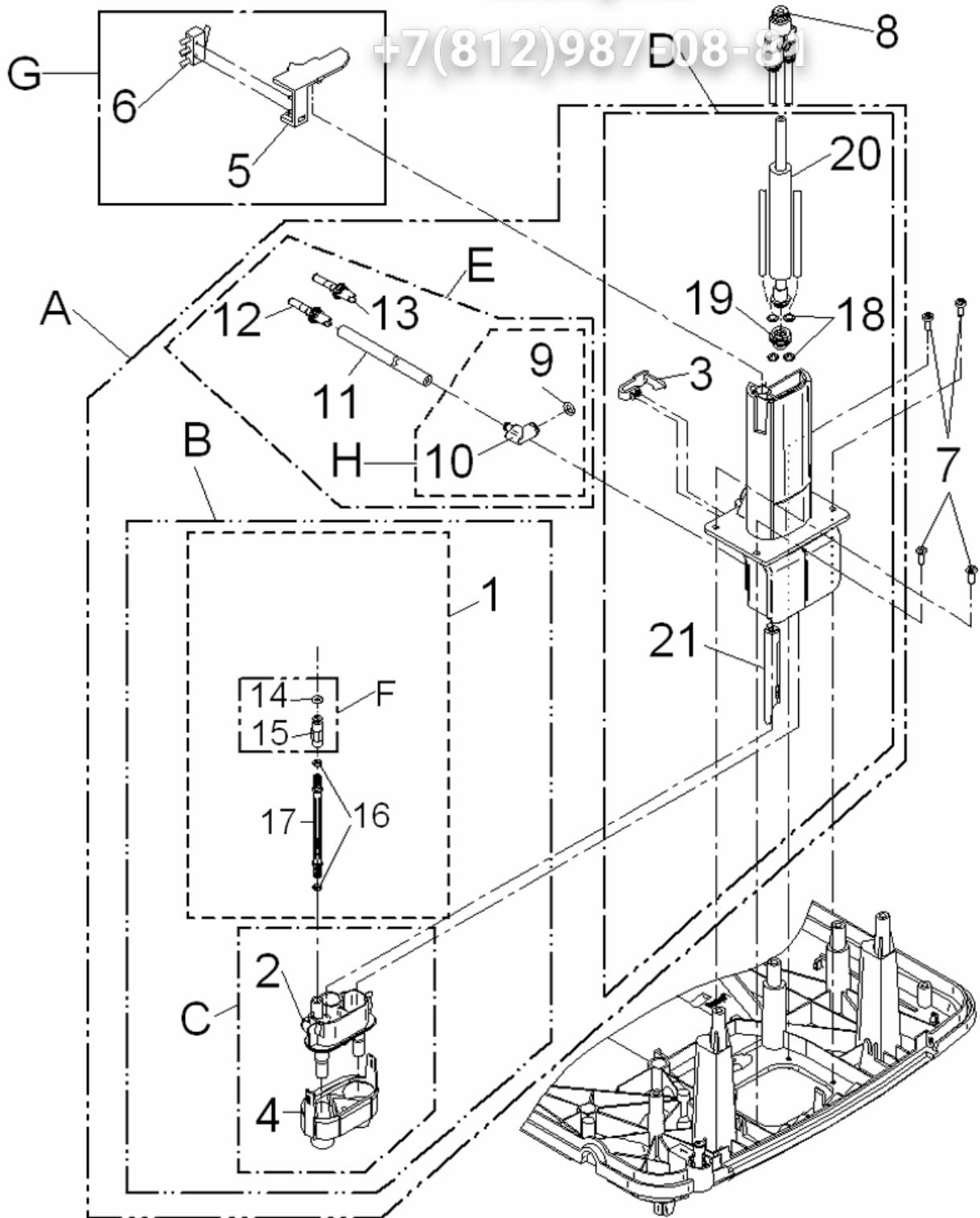




Зип Общежит

vsezip.ru

+7(812)987008-83



WMF 800-900

Auslauf  
Outlet

Zeichnung: 3 - 1  
Ausgabe/Vers.: 9

03.07.2014



| Pos. | Teilenummer<br>Part Number<br>No.de référence | Bezeichnung   | Designation  | EA |   |
|------|---|---|--|----|---|
|      |   |   |  | 1  | 2 |
| B    | 33.2831.4000                                  | Schäumer kompl.   | foamer compl.                                      |    |   |
| C    | 33.2834.5000                                  | Schäumer kompl. Ohne Luftansaugrohr   | foamer compl.                                      |    |   |
| D    | 33.2830.4000                                  | Auslauf Montagegruppe E15   | outlet   |    |   |
| E    | 33.2831.6000                                  | Milchschlauch kompl. E15, WMF800, WMF900 solange verfügbar  | milk tube compl. E15                               |    |   |
| F    | 33.7007.1428                                  | Luftansaugkappe kompl.  | air cap compl.                                     |    |   |
| G    | 33.2838.8000                                  | Halter Endschalter kompl.   | holding device limit switch compl.                 |    |   |
| H    | 33.2837.9000                                  | Milchansaugnippel kompl.  | compl.   |    |   |
| E    | 33.2831.6100                                  | Milchschlauch kompl. E15 schwarz , E15 Edition immer; WMF800, WMF900 wenn 33.2831.6000 aufgebraucht | milk tube compl. E15 black only for E15-11 Edition |    |   |
| 1    | 33.2832.0000                                  | Luftansaugrohr kompl. Kunststoff  | air pipe compl.                                    |    |   |
| 3    | 33.2357.8000                                  | Auswerfer   | ejector  |    |   |
| 5    | 33.2398.6000                                  | Halter Endschalter Auslauf  | holding device switch spout                        |    |   |
| 6    | 33.7006.2562                                  | Microschalter ohne Rolle  | micro switch                                       |    |   |
| 7    | 00.0047.3665                                  | EJOT PT-Shr. KA 30x 8-WN 1412-1.5523-DS   | EJOT PT-screw KA 30x 8-WN 1412-1.5523-DS           |    |   |
| 8    | 33.2266.6000                                  | Steckanschluß Y-Steckverbinder 4-4-4  | connection Y-4-4-4                                 |    |   |
| 9    | 33.1589.9000                                  | O-Ring Ø 5x1,5  | O-ring Ø 5x1,5                                     |    |   |
| 10   | 33.7007.1268                                  | Milchansaugnippel   | milk tube junction                                 |    |   |
| 11   | 00.0048.0076                                  | Schlauch 3,0x2,0 Silikon transparent  | Tube 3,0x2,0 Silikon transparent                   |    |   |
|      | 00.0048.0077                                  | Schlauch 3,0x2,0 Silikon schw.-transpa.   | Tube 3,0x2,0 Silikon schw.-transpa.                |    |   |
| 12   | 33.2335.8000                                  | Düse 1-7  | nozzle 1-7   |    |   |
| 13   | 33.2441.2000                                  | Düse 1-5  | nozzle 1-5   |    |   |
| 18   | 33.2296.3000                                  | Kralle  | clamp  |    |   |
| 19   | 33.2427.7000                                  | Düse Elastomer  | nozzle elastomere                                  |    |   |
| 20   | 33.2409.8000                                  | Schlauch 7x3 Silikonschaum  | tubing 7x3 Silikonschaum                           |    |   |
| 21   | 33.2358.2000                                  | Haube kompl.  | cover compl.                                       |    |   |



WMF 800-900

Auslauf  
Outlet

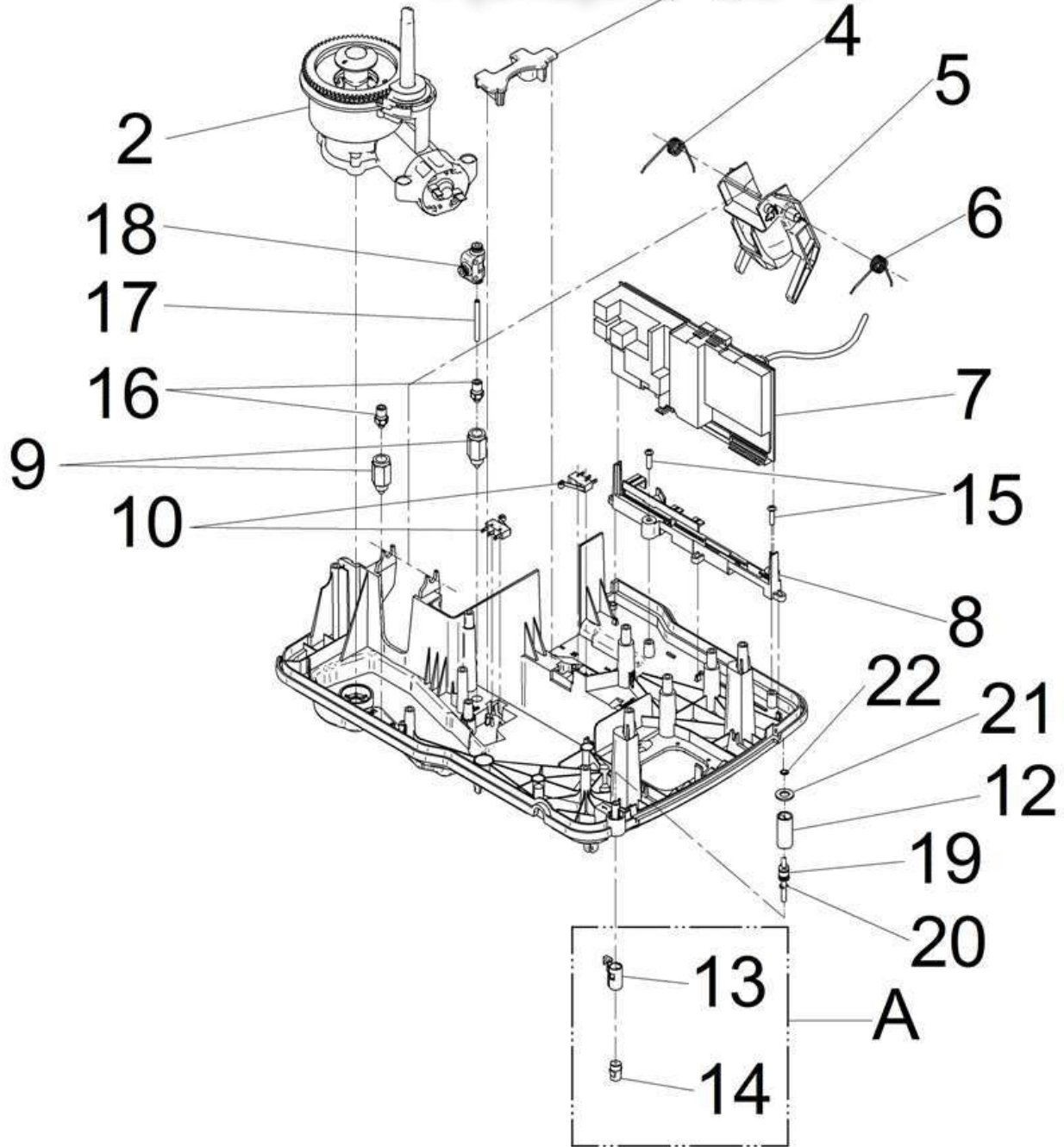
Zeichnung: 3 - 2  
Ausgabe/Vers.: 9

03.07.2014

Зип Общепит

vsezip.ru

+7(812)987-38-81



WMF 800-900

Anbauteile Bühne  
Top Chassis

Zeichnung: 4 - 1  
Ausgabe/Vers.: 10

23.10.2012

| Pos. | Teilenummer<br>Part Number<br>No.de référence | Bezeichnung   | Designation   | EA |   |
|------|---|---|---|----|---|
|      |   |   |   | 1  | 2 |
| A    | 33.2832.3099                                  | Schlauchkupplung kompl.   | tube junction compl.  |    |   |
| 2    | 33.7006.0180                                  | Mühle kompl. Nr. 33 Food friendly   | grinder compl. No. 33 food friendly   |    |   |
| 3    | 33.2391.0000                                  | Dampfführung  | cover   |    |   |
| 4    | 33.2391.2000                                  | Schenkelfeder links   | leg spring left   |    |   |
| 5    | 33.2398.9000                                  | Trichter  | hopper  |    |   |
| 6    | 33.2399.0000                                  | Schenkelfeder rechts  | leg spring right  |    |   |
| 7    | 33.2394.2100                                  | Steuerung kompl. Programmiert WMF 800 (WMF 800-xx01/ xx11/ x301/ x311/ x501/x701) | control plate compl. Programmiert WMF 800 (WMF 800-xx01/ xx11/ x301/ x311/ x501/x701) |    |   |
|      | 33.2394.2599                                  | Steuerung kompl. programmiert WMF800 USA (WMF 800-x401)                           | control plate compl. Programmiert WMF800USA (WMF 800-x401)                            |    |   |
|      | 33.2394.2699                                  | Steuerung kompl. programmiert WMF800 Osteuropa (WMF 800-x801/ x811)               | control plate compl. Progammiert WMF800 Osteuropa (WMF 800-x801/ x811)                |    |   |
|      | 33.2394.2799                                  | Steuerung programmiert WMF800 titan (WMF900-xx21/-1021/0321)                      | control plate programmiert WMF800 titan (WMF900-xx21)                                 |    |   |
|      | 33.2394.2999                                  | Steuerung programmiert WMF900 titan Osteuropa (WMF 900-x821)                      | control plate WMF900 titan Easteurope (WMF 900-x821)                                  |    |   |
|      | 33.2624.0099                                  | Steuerung programmiert E15-12 schwarz (WMF 900-xx31)                              | control plate programmiert E15-12 black (WMF 900-xx31)                                |    |   |
|      | 33.2624.0399                                  | Steuerung programmiert WMF900S 120V Costa Rica (WMF 900-2021)                     | control plate WMF900S 120V Costa Rica (WMF 900-2021)                                  |    |   |
|      | 33.2624.0499                                  | Steuerung programmiert WMF900 China (WMF 900-0921)                                | control plate WMF900 China (WMF 900-0921)   |    |   |
| 8    | 33.2398.8000                                  | Halterung LP Stecker  | holding device  |    |   |
| 9    | 33.7006.2126                                  | Sicherheitsventil   | safety valve  |    |   |
| 10   | 33.7006.2230                                  | Mikroschalter mit Rolle   | micro switch  |    |   |
| 15   | 00.0047.3672                                  | EJOT PT-Shr. KA 40x16-WN 1412-1.5523-DS   | EJOT PT-screw KA 40x16-WN 1412-1.5523-DS  |    |   |
| 16   | 33.2403.2000                                  | Ger. Einschraub Anschluss mit Dichtring   | connection with gasket  |    |   |
| 17   | 00.0048.0074                                  | Schlauch 2,5x0,75 PFA natur   | Tube 2,5x0,75 PFA natur   |    |   |
| 18   | 33.2049.0000                                  | Steckanschluss 3x_D4  | connection 3x_D4  |    |   |
| 20   | 00.0047.2242                                  | Sicherungsscheibe DIN 6799- 3,2-1.4122  | locking washer DIN 6799- 3,2-1.4122   |    |   |
| 21   | 00.0047.2148                                  | Scheibe ISO 7092- 8-1.4301  | Washer ISO 7092- 8-1.4301   |    |   |
| 22   | 33.2611.4000                                  | Kralle 7 mm   |   |    |   |



WMF 800-900

Anbauteile Bühne  
Top Chassis

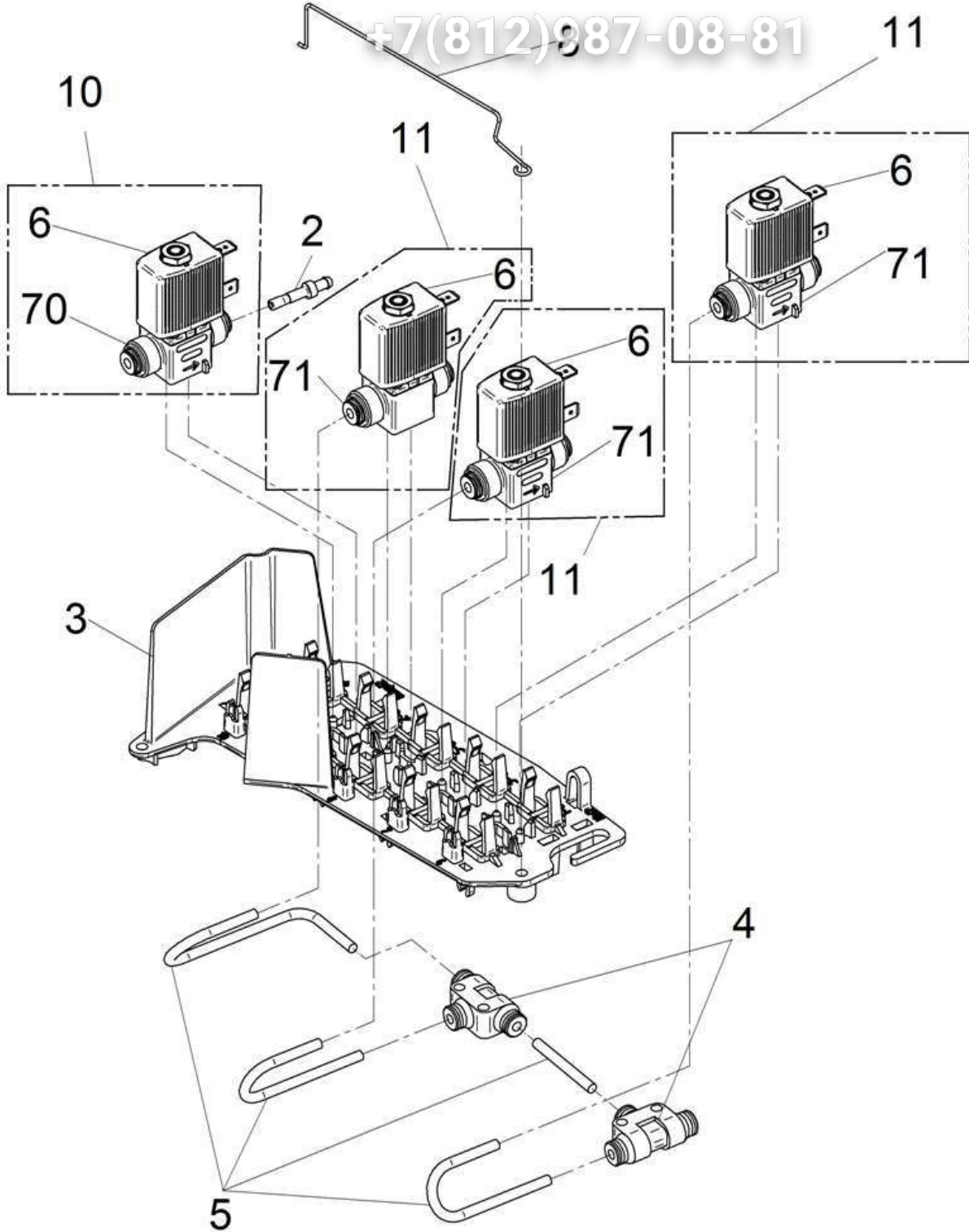
Zeichnung: 4 - 2  
Ausgabe/Vers.: 10

23.10.2012

Зип Общежит

vsezip.ru

+7(812)987-08-81



WMF 800-900

Ventilgruppe kpl. Ohne Dampfduche  
Valve assembly compl. Without steamjet

Zeichnung: 5 - 1

Ausgabe/Vers.: 4

20.07.2011

Зип Общедит

vsezip.ru

+7(812)987-08-81

| Pos. | Teilenummer<br>Part Number<br>No.de référence | Bezeichnung   | Designation                                   | EA |   |
|------|---|---|---|----|---|
|      |   |   |   | 1  | 2 |
| 2    | 33.2392.5000                                  | Schlauchadapter   | tube connector                                |    |   |
| 3    | 33.2392.6100                                  | Ventilträger  | valve plate                                   |    |   |
| 4    | 33.2049.0000                                  | Steckanschluss 4-4-4  | connection 4-4-4                              |    |   |
| 5    | 00.0048.0074                                  | Schlauch 2,5x0,75 PFA natur   | Tube 2,5x0,75 PFA natur                       |    |   |
| 6    | 33.2450.4000                                  | Magnet  | magnet  |    |   |
| 8    | 33.2406.0000                                  | Sicherungsdraht   |   |    |   |
| 10   | 33.2450.1000                                  | Magnetventil kompl. NW 2,7 Hub 1,0, Bürkert, ab Mitte2009, n. m. Teilen von Buschjost-Vent.kombinierbar   | solenoid valve compl. NW 2,7 Hub 1,0 Bürkert  |    |   |
| 11   | 33.2450.0000                                  | Magnetventil kompl. NW 1,5 Hub 0,6, Bürkert, ab Mitte 2009, n. m. Teilen von Buschjost-Vent. Kombinierbar | solenoid valve compl. NW 1,5 Hub 0,6, Bürkert |    |   |
| 70   | 33.2450.3000                                  | Ventil ohne Magnet Bürkert NW 2,7 Hub 1,0   | valve w/o magnet Bürkert NW 2,7, Hub 1,0      |    |   |
| 71   | 33.2450.2000                                  | Ventil ohne Magnet Bürkert NW 1,5, Hub 0,6  | valve w/o magnet Bürkert NW 1,5, Hub 0,6      |    |   |



WMF 800-900

Ventilgruppe kpl. Ohne Dampfdrucke  
Valve assembly compl. Without steamjet

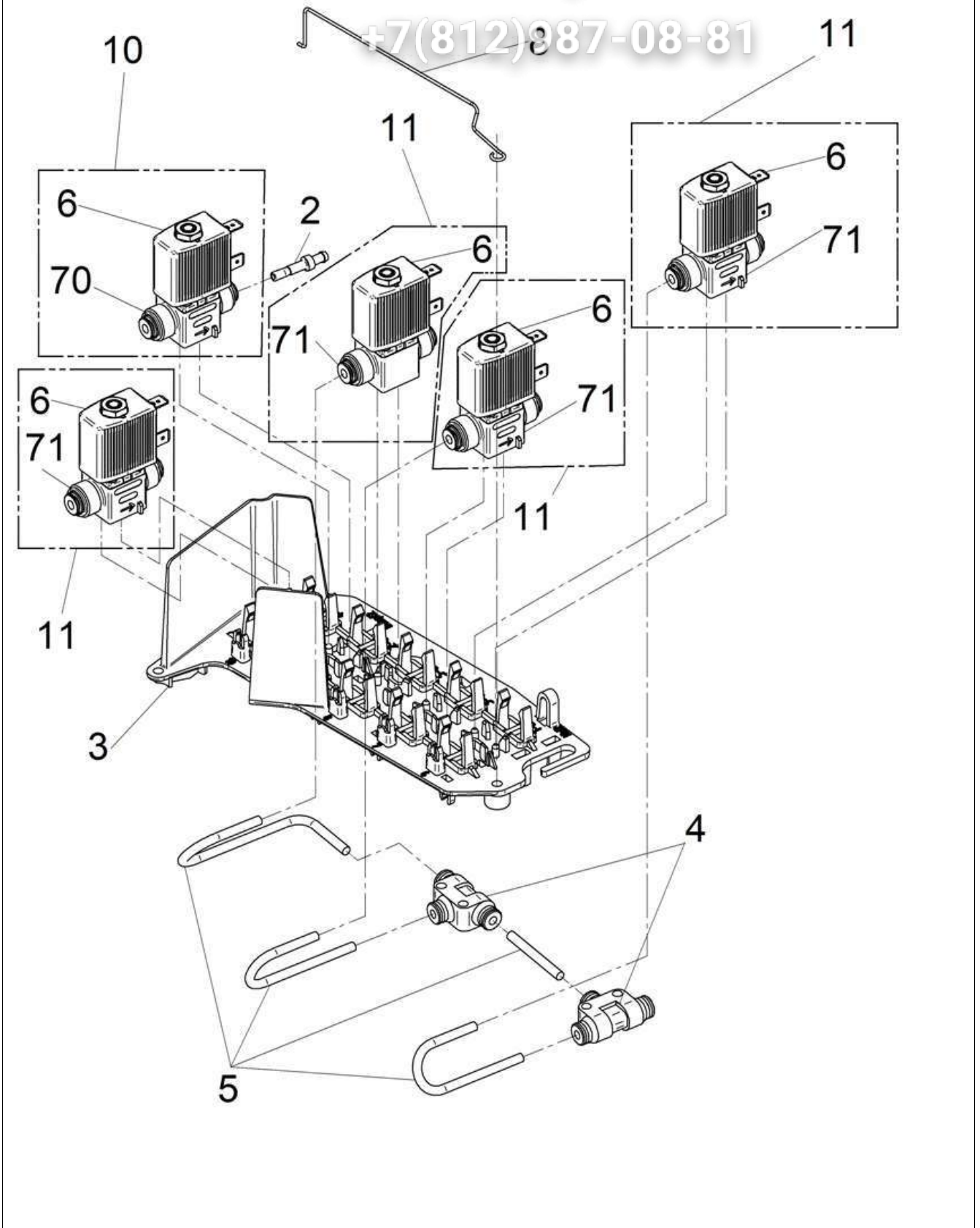
Zeichnung: 5 - 2  
Ausgabe/Vers.: 4

20.07.2011

Зип Общепит

vsezip.ru

+7(812)987-08-81



WMF 800-900

Ventilgruppe kpl. Mit Dampfduche  
Valve assembly compl. With steamjet

Zeichnung: 5.1 - 1

Ausgabe/Vers.: 1

20.07.2011

Зип Общедит

vsezip.ru

+7(812)987-08-81

| Pos. | Teilenummer<br>Part Number<br>No.de référence | Bezeichnung   | Designation                                   | EA |   |
|------|---|---|---|----|---|
|      |   |   |   | 1  | 2 |
|      | 33.2830.2100                                  | Ventilgruppe kompl. mit Dampfduche  | valve group compl. With Steamjet              |    |   |
| 2    | 33.2392.5000                                  | Schlauchadapter   | tube connector                                |    |   |
| 3    | 33.2392.6100                                  | Ventilträger  | valve plate                                   |    |   |
| 4    | 33.2049.0000                                  | Steckanschluß 4-4-4   | connection 4-4-4                              |    |   |
| 5    | 00.0048.0074                                  | Schlauch 2,5x0,75 PFA natur   | Tube 2,5x0,75 PFA natur                       |    |   |
| 6    | 33.2450.4000                                  | Magnet für Bürkertventile, ab Mitte 2009, n.m.<br>Teilen von Buschjost-Vent. Kombinierbar | magnet  |    |   |
| 8    | 33.2406.0100                                  | Sicherungsdraht Ventile E15-11 titan  |   |    |   |
| 10   | 33.2450.1000                                  | Magnetventil kompl. NW 2,7 Hub 1,0 Bürkert  | solenoid valve compl. NW 2,7 Hub 1,0 Bürkert  |    |   |
| 11   | 33.2450.0000                                  | Magnetventil kompl. NW 1,5 Hub 0,6, Bürkert,  | solenoid valve compl. NW 1,5 Hub 0,6, Bürkert |    |   |
| 70   | 33.2450.3000                                  | Ventil ohne Magnet NW 2,7 Hub 1,0 Bürkert,  | valve w/o magnet NW 2,7 Hub 1,0 Bürkert       |    |   |
| 71   | 33.2450.2000                                  | Ventil ohne Magnet NW 1,5 Hub 0,6 Bürkert,  | valve w/o magnet NW 1,5 Hub 0,6 Bürkert       |    |   |



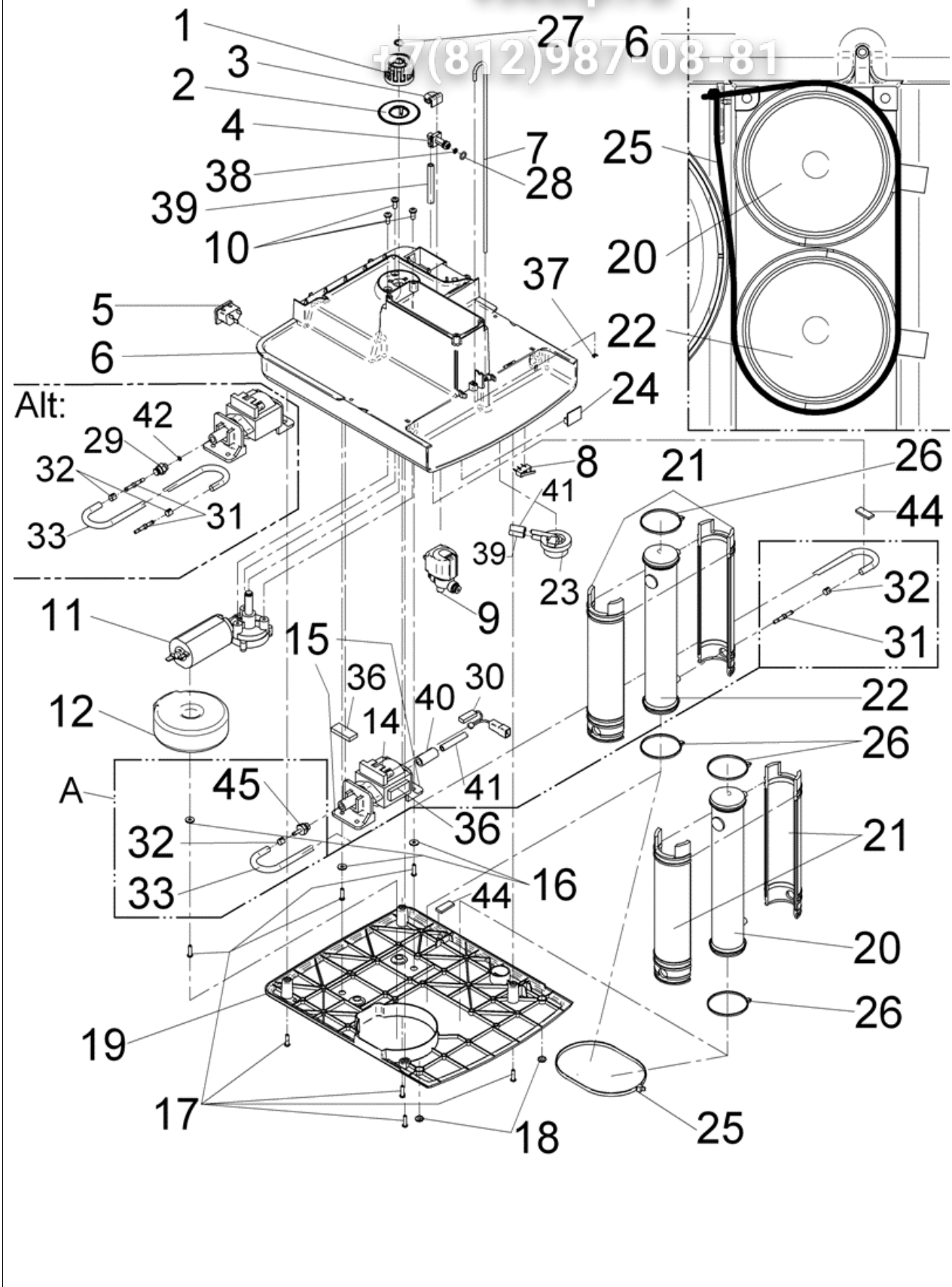
WMF 800-900

Ventilgruppe kpl. Mit Dampfduche  
Valve assembly compl. With steamjet

Zeichnung: 5.1 - 2  
Ausgabe/Vers.: 1

20.07.2011





WMF 800-900

Boden  
Lower Chassis

Zeichnung: 6 - 1  
Ausgabe/Vers.: 9

09.10.2012



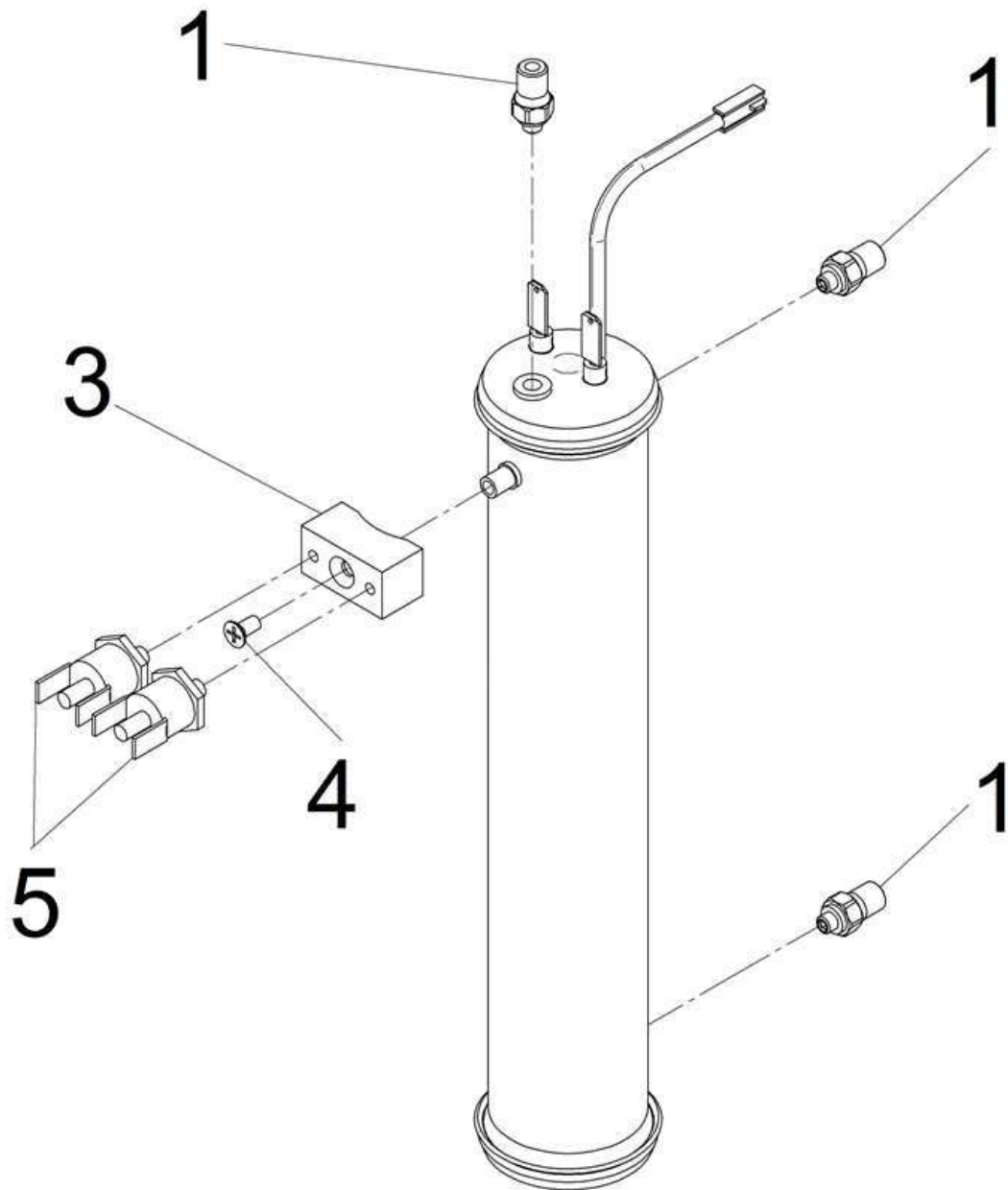
| Pos. | Teilenummer<br>Part Number<br>No.de référence | Bezeichnung  | Designation                              | EA |   |
|------|---|--|--|----|---|
|      |   |  |  | 1  | 2 |
| 1    | 33.7006.2625                                  | Mitnehmerstück   | gear unit                                |    |   |
| 2    | 33.2392.0000                                  | Schraubenabdeckung auf Bodenwanne gelblich mit Silikonkleber Terostat 35 transparent (Pat.-Nr. 484940) | screw cover                              |    |   |
| 3    | 33.2390.3000                                  | Abdeckung  | cover                                    |    |   |
| 4    | 33.2314.2000                                  | Tankventil Stempel   | tank valve plunger                       |    |   |
| 5    | 33.2341.2000                                  | Netzanschlußbuchse   | mains socket                             |    |   |
| 7    | 00.0048.4949                                  | Schlauch 2,0x1,0 PTFE  | Tube 2,0x1,0 PTFE                        |    |   |
| 8    | 33.7006.2562                                  | Mikroschalter  | micro switch                             |    |   |
| 9    | 33.2390.1000                                  | Magnetventil Entspannung   | solenoid valve                           |    |   |
| 10   | 00.0047.1806                                  | SHR DIN 7500-CE M5x12-ST-P2R-Torx m. Skl   | screw DIN 7500-CE M5x12-ST-P2R-Torx      |    |   |
| 11   | 33.2250.2000                                  | Brühermotor Typ 404.603 - 24V DC   | Brueher engine Typ 404.603-24V DC        |    |   |
| 12   | 33.2390.2000                                  | Trafo Ringkern   | transformer                              |    |   |
|      | 33.2390.2300                                  | Ringkerntrafo 110V   | transformer 110V                         |    |   |
| 14   | 33.7006.2160                                  | Schwingerpumpe 24V/50-60Hz   | Swinging anchor pump 24V/50-60Hz         |    |   |
| 15   | 33.2264.7000                                  | Halterung Schwingerpumpe   | holding device Swinging anchor pump      |    |   |
| 16   | 00.0047.2189                                  | Scheibe 4,3 DIN 7349-1.4301  | Washer 4,3 DIN 7349-1.4301               |    |   |
| 17   | 00.0047.3672                                  | EJOT PT-Shr. KA 40x16-WN 1412-1.5523-DS  | EJOT PT-screw KA 40x16-WN 1412-1.5523-DS |    |   |
| 18   | 33.7006.2030                                  | Druckknopfpufer  | Button buffer                            |    |   |
| 19   | 33.2392.1000                                  | Bodendeckel  | cover                                    |    |   |
| 20   |   | Dampfkessel siehe Zeichnung Dampfkessel  | Steam boiler see drawing Steam boiler    |    |   |
| 21   | 33.2390.6000                                  | Kesselisolierung   | insulation                               |    |   |
| 23   | 33.2393.3000                                  | Durchflußmengenmesser  | flowmeter                                |    |   |
| 24   | 33.2390.8000                                  | Füllstandssensor   | level sensor                             |    |   |
| 25   | 33.2273.2000                                  | Kabelbinder 368 mm   | cable clip 368 mm                        |    |   |
| 26   | 33.0649.3000                                  | Kabelbinder  | cable clip                               |    |   |
| 27   | 00.0047.2225                                  | Sicherungsring DIN 471-10x1,0-1.4122   | locking ring DIN 471-10x1,0-1.4122       |    |   |
| 28   | 33.0396.1000                                  | O-Ring   | O-ring                                   |    |   |
| 29   | 33.2393.6000                                  | Ger. Einschraub Verbindung 1/8"  | connection                               |    |   |
| 30   | 33.2393.5000                                  | Temperaturschalter Schwingerpumpe  | temperature switch Swinging anchor pump  |    |   |
| 31   | 33.2392.5100                                  | Schlauchadapter  | tube connector                           |    |   |
| 32   | 33.2397.1000                                  | Schlauchschelle  | tube clamp                               |    |   |
| 33   | 00.0048.0030                                  | Schlauch 3,0x2,5 Silicon/Aramidumfl. rot   | Tube 3,0x2,5 Silicon/Aramidumfl. rot     |    |   |
| 36   | 00.0048.4980                                  | Zellkautschuk Klebestreifen 15x6,5   | adhesive rubber 15x6,5                   |    |   |
| 37   | 00.0047.2242                                  | Sicherungsscheibe DIN 6799- 3,2-1.4122   | locking washer DIN 6799- 3,2-1.4122      |    |   |
| 38   | 33.2314.3000                                  | Siebeinsatz  | sieve                                    |    |   |
| 39   | 00.0048.4948                                  | Schlauch 5,0x1,5 Silikon transparent   | Tube 5,0x1,5 Silikon transparent         |    |   |
| 40   | 00.0048.0062                                  | Schlauch 8,5x2,5 Fluorsilikon rot  | Tube 8,5x2,5 Fluorsilikon rot            |    |   |
| 41   | 00.0048.4948                                  | Schlauch 5,0x1,5 Silikon transparent   | Tube 5,0x1,5 Silikon transparent         |    |   |
| 42   | 33.2312.8000                                  | O-Ring 4,2x1,9   | O-ring 4,2x1,9                           |    |   |
| 44   | 33.2394.9000                                  | Klebepad unter Entspannventil und Anschluss Heisswasserkessel  | adhesive pad                             |    |   |



Зип Общежит

vsezip.ru

+7(812)987-08-81



WMF 800-900

Heisswasserkessel  
Water Boiler

Zeichnung: 7 - 1  
Ausgabe/Vers.: 2

27.01.2010

Зип Общедит

vsezip.ru

+7(812)987-08-81

| Pos. | Teilenummer<br>Part Number<br>No.de référence | Bezeichnung                             | Designation                                   | EA |
|------|---|---|---|----|
|      | 33.7006.2300                                  | Heisswasserkessel                       | hot water boiler                              |    |
|      | 33.7006.2354                                  | Heisswasserkessel 120V                  | hot water boiler                              |    |
| 1    | 33.2403.9000                                  | Steckanschluß                           | connection                                    | 1  |
| 4    | 00.0047.3112                                  | Senkschraube ISO 7046-2-M 4x 8-1.4301-H | Counter sunk screw ISO 7046-2-M 4x 8-1.4301-H |    |
| 5    | 33.7006.5019                                  | Thermostat 130°                         | thermostat 130°                               |    |



WMF 800-900

Heisswasserkessel  
Water Boiler

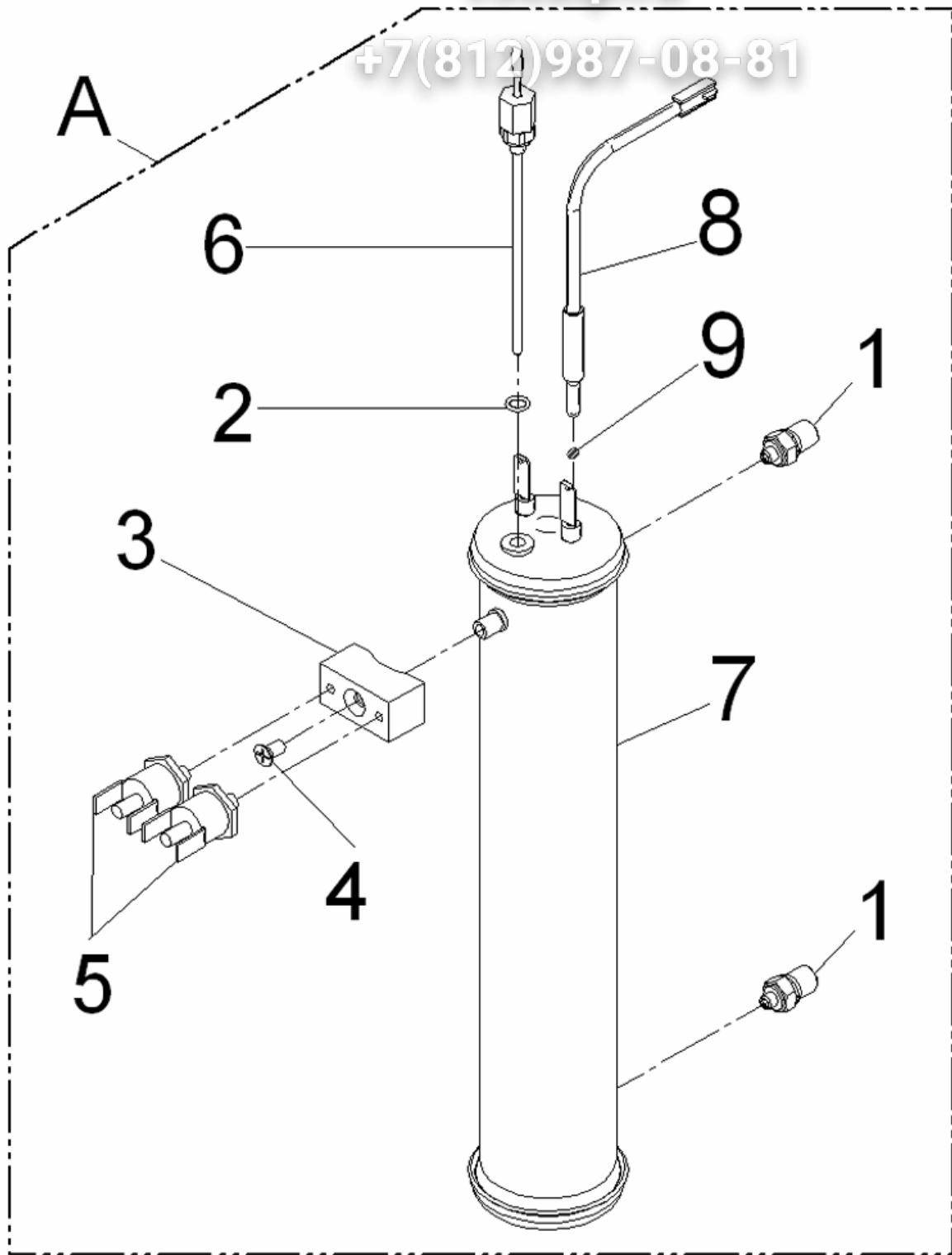
Zeichnung: 7 - 2  
Ausgabe/Vers.: 2

27.01.2010

Зип Общежит

vsezip.ru

+7(812)987-08-81



WMF 800-900

Dampfkessel  
Steam Boiler

Zeichnung: 8 - 1

Ausgabe/Vers.: 4

23.04.2014

Зип Общедит

vsezip.ru

+7(812)987-08-81

| Pos. | Teilenummer<br>Part Number<br>No.de référence | Bezeichnung                             | Designation                                   | EA |   |
|------|---|---|---|----|---|
|      |   |   |   | 1  | 2 |
| A    | 33.2912.3099                                  | Dampfkessel kompl. 230V                 | Steam boiler compl. 230V                      |    |   |
|      | 33.2912.4099                                  | Dampfkessel kompl. 120V                 | Steam boiler compl. 120V                      |    |   |
|      | 33.2912.5099                                  | Dampfkessel kompl. 100V                 | Steam boiler compl. 100V                      |    |   |
| 1    | 33.2403.9000                                  | Steckanschluß                           | connection                                    |    |   |
| 2    | 33.7007.2210                                  | O-Ring Ø6x1,5                           | O-ring Ø6x1,5                                 |    |   |
| 4    | 00.0047.3112                                  | Senkschraube ISO 7046-2-M 4x 8-1.4301-H | Counter sunk screw ISO 7046-2-M 4x 8-1.4301-H |    |   |
| 5    | 33.7006.3209                                  | Thermostat 155°                         | thermostat 155°                               |    |   |
| 6    | 33.7006.2360                                  | Niveausonde                             | level probe                                   |    |   |



WMF 800-900

Dampfkessel  
Steam Boiler

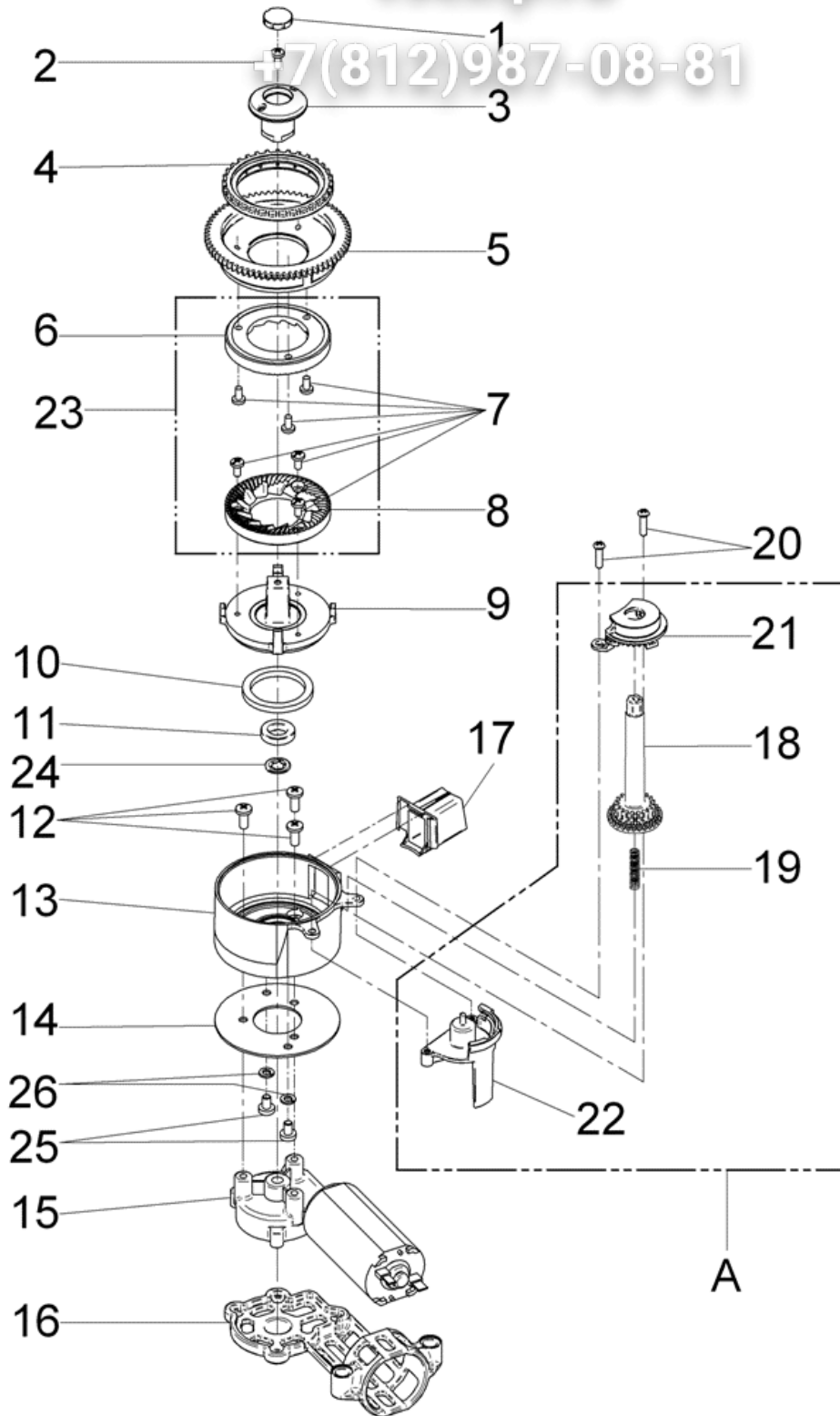
Zeichnung: 8 - 2  
Ausgabe/Vers.: 4

23.04.2014

Зип Общежит

vsezip.ru

+7(812)987-08-81



WMF 800-900

Mühle  
Grinder

Zeichnung: 9 - 1  
Ausgabe/Vers.: 3

22.02.2011

Зип Общедит

vsezip.ru

+7(812)987-08-81

| Pos. | Teilenummer<br>Part Number<br>No.de référence | Bezeichnung                             | Designation                             | EA |   |
|------|---|---|---|----|---|
|      |   |   |   | 1  | 2 |
| A    | 33.7006.0180                                  | Mühle Nr. 33 kompl.                     | grinder No 33 compl.                    |    |   |
|      | 33.7006.0171                                  | Verstellgetriebe                        | adjustment gear                         |    |   |
| 1    | 33.7007.0629                                  | Deckel Fingerschutz Mühle E15           | cover safety                            |    |   |
| 2    | 00.0047.3363                                  | Flkpf-Schraube ISO 7045-M 4x10-1.4301-H | Pan head screw ISO 7045-M 4x10-1.4301-H |    |   |
| 3    | 33.7007.0628                                  | Fingerschutz Mühle E15                  | safety cover grinder E15                |    |   |
| 4    | 33.2406.1000                                  | Mühlendichtung Haube Mühle E15          | gasket Grinder cover Grinder E15        |    |   |
| 16   | 33.7006.0156                                  | Absorber Mühle E15                      | absorber grinder E15                    |    |   |
| 17   | 33.7006.2437                                  | Pulverauslauf kurz Mühle E15 E15        | outlet E15                              |    |   |
| 23   | 33.7006.5148                                  | Mahlscheibenset für Mühle nr. 33        | grinding disk set for grinder no. 33    |    |   |



WMF 800-900

Mühle  
Grinder

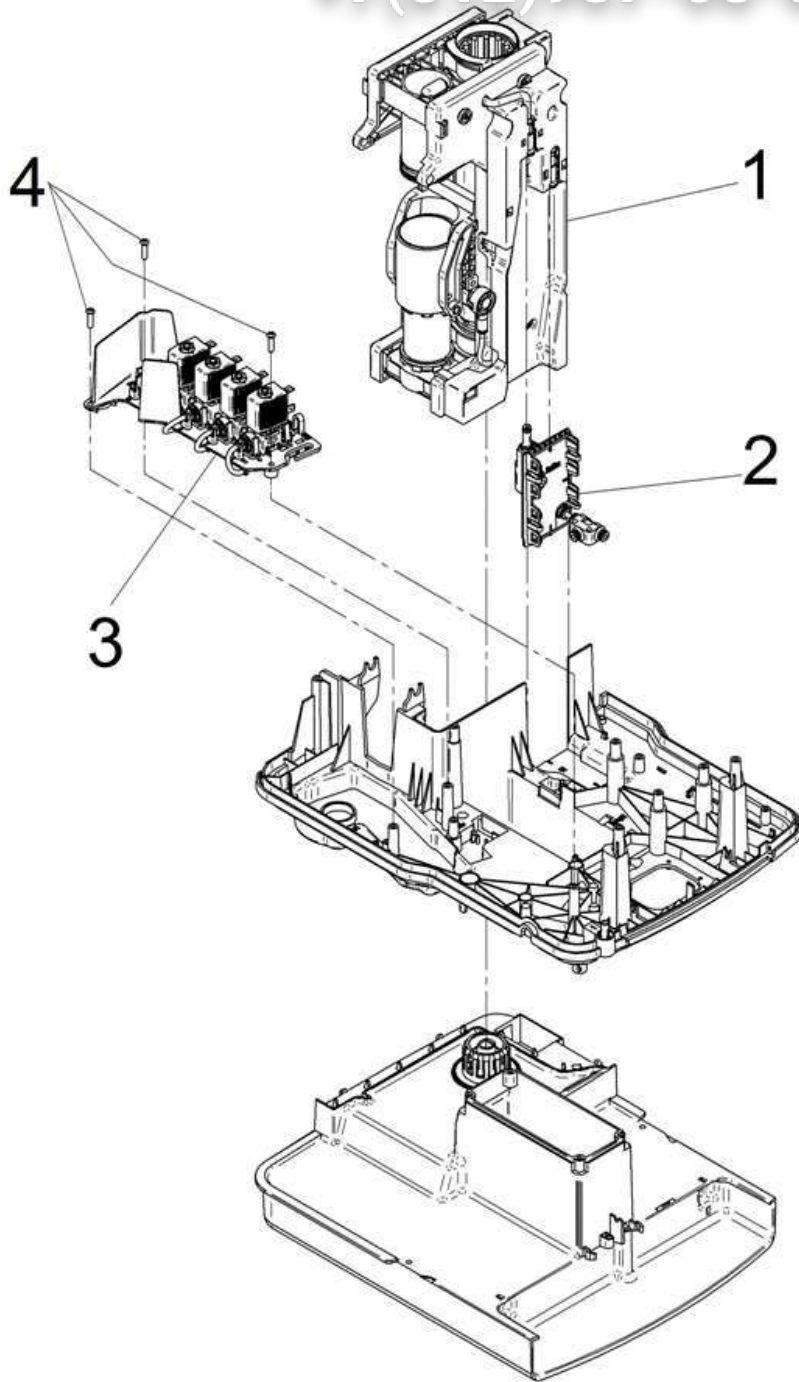
Zeichnung: 9 - 2  
Ausgabe/Vers.: 3

22.02.2011

Зип Общежит

vsezip.ru

+7(812)987-08-81



WMF 800-900

Einbaugruppen ohne Dampfdusche  
Assemblies

Zeichnung: 10 - 1

Ausgabe/Vers.: 2

09.11.2009



Зип Общедит

vsezip.ru

+7(812)937-08-81

| Pos. | Teilenummer<br>Part Number<br>No.de référence | Bezeichnung   | Designation   | EA |   |
|------|---|---|---|----|---|
|      |   |   |   | 1  | 2 |
| 1    | 33.2831.3099                                  | Brüher kompl.   | brewer compl.   |    |   |
| 2    | 33.2831.2000                                  | Brüher Anschluss kompl. Siehe Zeichnung<br>Brüheranschluss kompl. | brewer connection compl. See drawing<br>connection compl. |    |   |
| 3    | 33.2830.2000                                  | Ventilgruppe komplett   | valve assembly compl.                                     |    |   |
| 4    | 00.0047.3672                                  | EJOT PT-Shr. KA 40x16-WN 1412-1.5523-DS                           | EJOT PT-screw KA 40x16-WN 1412-1.5523-DS                  |    |   |



WMF 800-900

Einbaugruppen ohne Dampfduche  
Assemblies

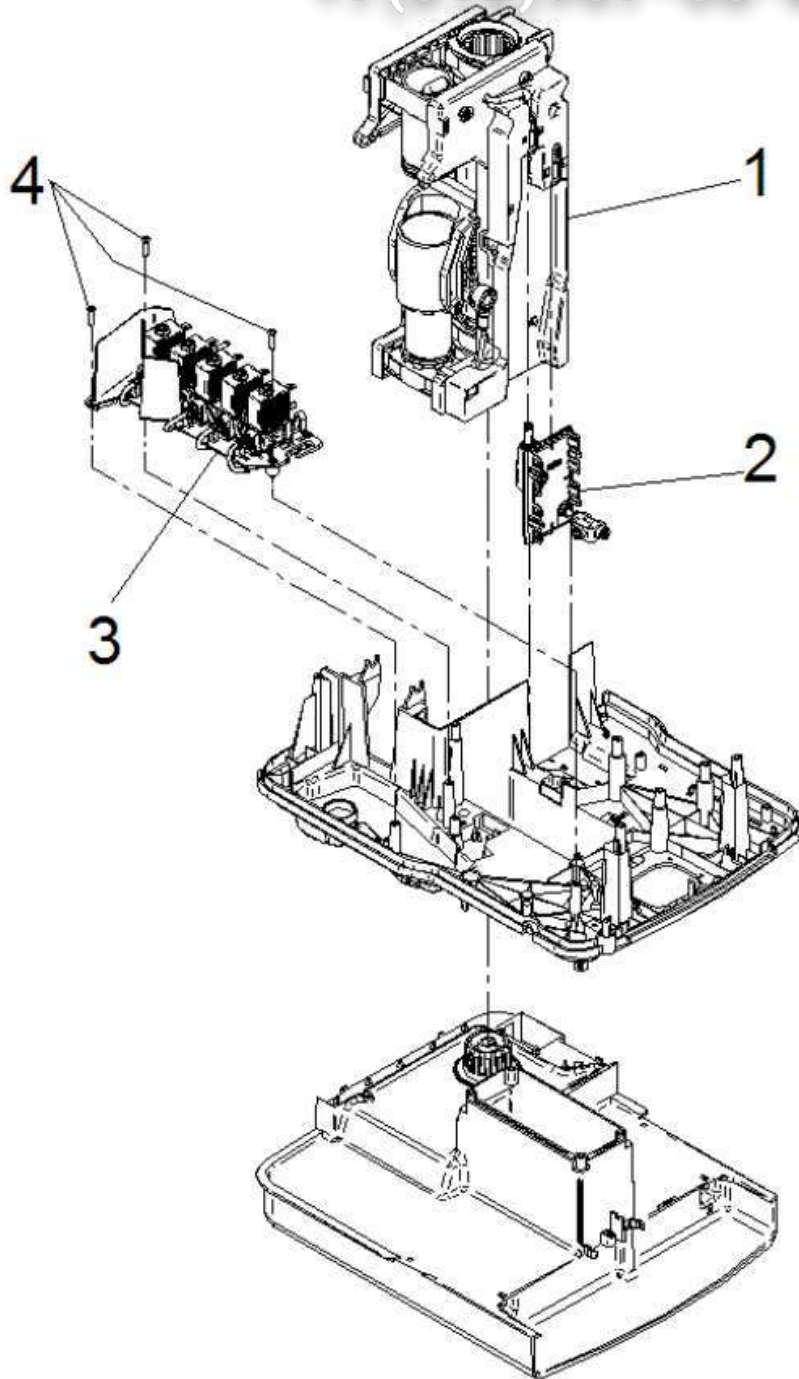
Zeichnung: 10 - 2  
Ausgabe/Vers.: 2

09.11.2009

Зип Ощепит

vsezip.ru

+7(812)987-08-81



WMF 800-900

Einbaugruppen mit Dampfdusche  
Assemblies

Zeichnung: 10.1 - 1

Ausgabe/Vers.: 1

20.07.2011

Зип Общедит

vsezip.ru

+7(812)937-08-81

| Pos. | Teilenummer<br>Part Number<br>No.de référence | Bezeichnung   | Designation   | EA |   |
|------|---|---|---|----|---|
|      |   |   |   | 1  | 2 |
| 1    | 33.2831.3099                                  | Brüher kompl.   | brewer compl.   |    |   |
| 2    | 33.2831.2000                                  | Brüher Anschluss kompl. siehe Zeichnung<br>Brüheranschluss kompl.           | brewer connection compl. See drawing<br>connection compl. |    |   |
| 3    | 33.2830.2100                                  | Ventilgruppe kompl. für Dampfdusche, siehe<br>Zeichnung Ventilgruppe kompl. | valve group compl. See drawing<br>valve group compl.      |    |   |
| 4    | 00.0047.3672                                  | EJOT PT-Shr. KA 40x16-WN 1412-1.5523-DS                                     | EJOT PT-screw KA 40x16-WN 1412-1.5523-DS                  |    |   |



WMF 800-900

Einbaugruppen mit Dampfdusche  
Assemblies

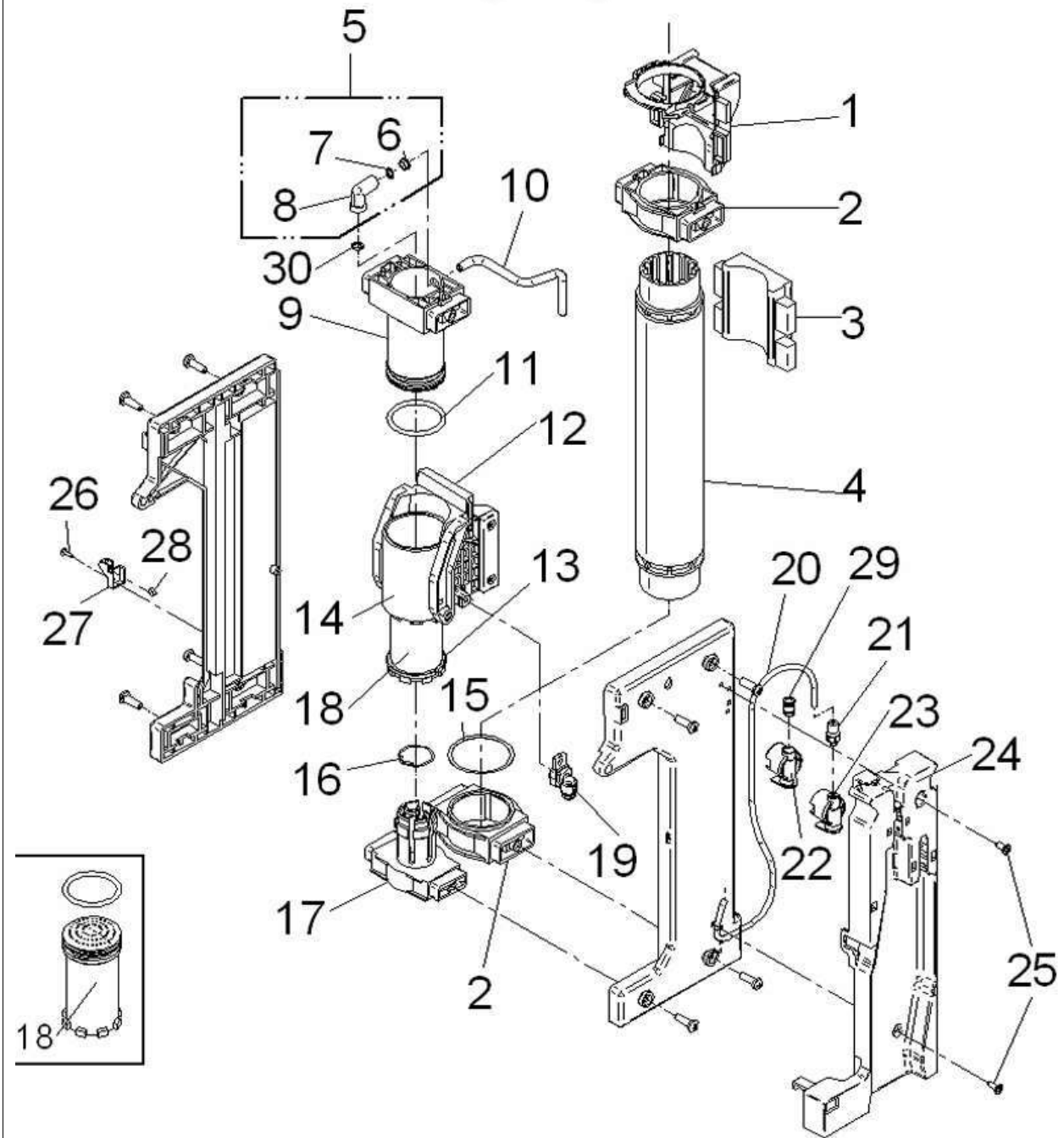
Zeichnung: 10.1 - 2  
Ausgabe/Vers.: 1

20.07.2011

Зип Общепит

vsezip.ru

+7(812)987-08-81



WMF 800-900

Brüher  
Brewing Unit

Zeichnung: 11 - 1  
Ausgabe/Vers.: 4

14.05.2014

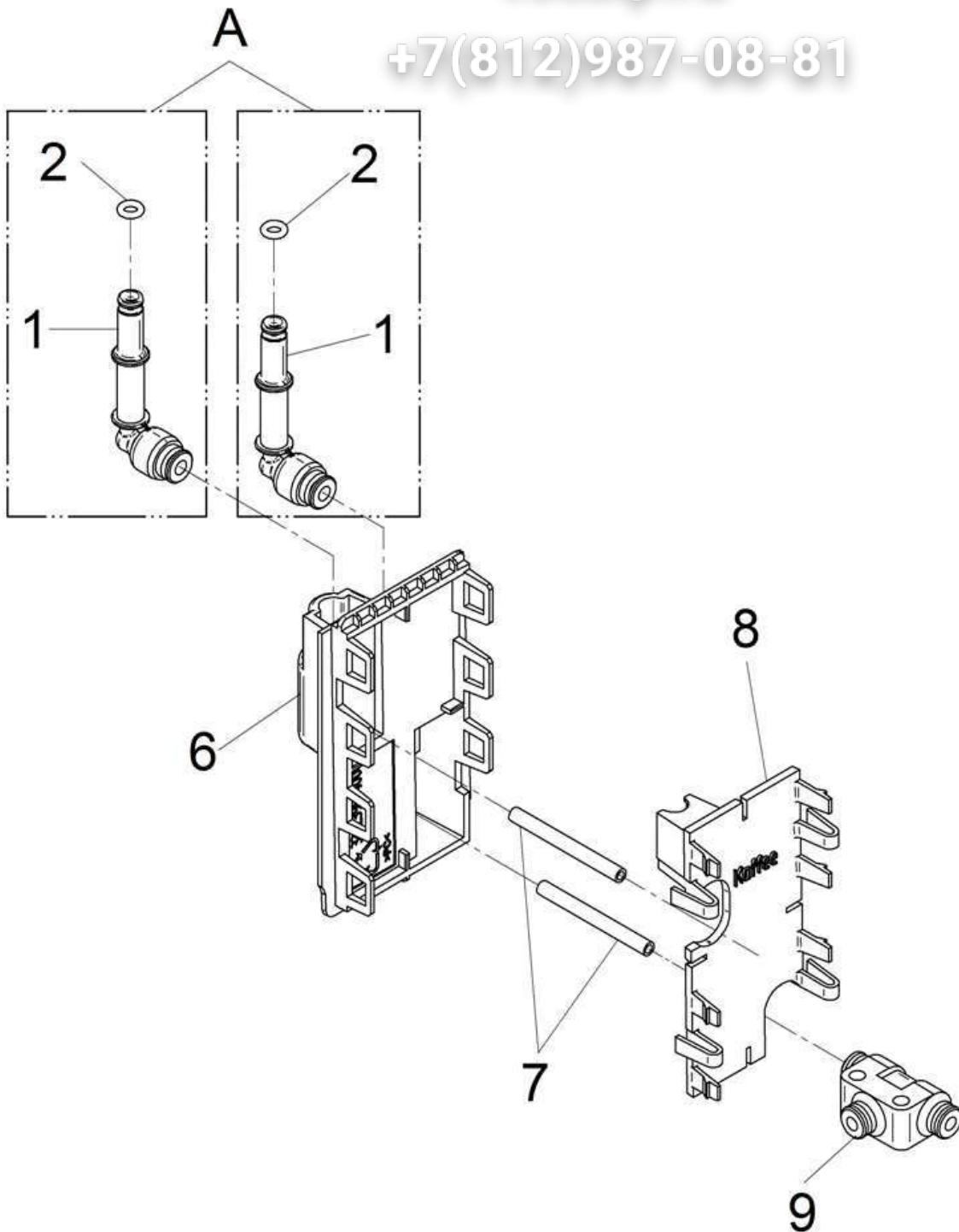
| Pos. | Teilenummer<br>Part Number<br>No.de référence | Bezeichnung   | Designation                              | EA |   |
|------|---|---|--|----|---|
|      |   |   |  | 1  | 2 |
| 1    | 33.2397.5000                                  | Schieber  | slider                                   |    |   |
| 3    | 33.7006.1998                                  | Spindelstütze   |  |    |   |
| 6    | 33.7006.2612                                  | Ring  | ring                                     |    |   |
| 7    | 33.7006.2695                                  | O-Ring Durchm. 6x1  | O-ring                                   |    |   |
| 8    | 33.7006.2954                                  | Schlauchanschluss   | Hose connector                           |    |   |
| 9    | 33.7006.5310                                  | Auslaufkolben kompl.  | piston compl.                            |    |   |
| 10   | 33.2398.1000                                  | Formschlauch  | formed tube                              |    |   |
| 11   | 33.7006.5190                                  | O-Ring EPDM Durchm. 37,69x3,53 rot  | O-ring                                   |    |   |
| 12   | 33.7006.5313                                  | Abstreifer  | stripper                                 |    |   |
| 13   | 33.7006.5312                                  | Sprengring  | snap ring                                |    |   |
| 14   | 33.7006.2067                                  | Brühzylinder komplett   | brewing cylinder complete                |    |   |
| 15   | 33.7006.5072                                  | Anlaufscheibe   | washer                                   |    |   |
| 16   | 33.7006.2622                                  | Feder   | spring                                   |    |   |
| 17   | 33.7006.2317                                  | Friktionskolben   | friction piston                          |    |   |
| 18   | 33.7006.2316                                  | Kolben unten kompl.   | piston                                   |    |   |
| 19   | 33.2832.1000                                  | Einlassanschluß-Set besteht aus: soll für Set Nr. angelegt werden wie bei WMF 1000? | inlet set                                |    |   |
|      | 33.2405.3000                                  | Anschlussstück  | connection                               |    |   |
| 20   | 00.0048.0074                                  | Schlauch 2,5x0,75 PFA natur   | Tube 2,5x0,75 PFA natur                  |    |   |
| 21   | 33.2403.9000                                  | Steckanschluss M5 D4  | connection M5 D4                         |    |   |
| 22   | 33.2398.3000                                  | Steckerbuchse Kaffee  | coffee                                   |    |   |
| 23   | 33.2398.2000                                  | Steckerbuchse Druck   |  |    |   |
| 24   | 33.2397.8000                                  | Klemmdeckel   |  |    |   |
| 25   | 00.0047.3670                                  | EJOT PT-Shr. KA 40x10-WN 1412-1.5523-DS   | EJOT PT-screw KA 40x10-WN 1412-1.5523-DS |    |   |
| 26   | 00.0047.3665                                  | EJOT PT-Shr. KA 30x 8-WN 1412-1.5523-DS   | EJOT PT-screw KA 30x 8-WN 1412-1.5523-DS |    |   |
| 27   | 33.2391.4000                                  | Magnethalter  | magnet holder                            |    |   |
| 28   | 33.1267.1000                                  | Dauermagnet   |  |    |   |
| 29   | 33.2404.5000                                  | Formdichtung  | form washer                              |    |   |
| 30   | 33.7006.2169                                  | Service Set O-Ringe bestehend aus:  |  |    |   |
|      | 33.7006.5190                                  | O-Ring 2x Ø37,69x3,53 rot   | O-ring 2x Ø37,69x3,53 red                |    |   |
|      | 33.7006.5192                                  | O-RING 1x Ø3,69x1,78  | O-ring 1x Ø3,69x1,78                     |    |   |
|      | 33.7006.2685                                  | O-Ring 2x Ø8x1  | O-ring 2x Ø8x1                           |    |   |
|      | 33.7006.2681                                  | O-Ring 2x Ø 3,69 x 1,78   | O-ring 2x Ø 3,69 x 1,78                  |    |   |
|      | 33.7006.2695                                  | O-Ring 1x Ø6x1  | O-ring 1x Ø6x1                           |    |   |
|      | 33.7006.2693                                  | O-Ring 1x Ø 5,28 x 1,78   | O-ring 1x Ø 5,28 x 1,78                  |    |   |
|      | 33.7006.2683                                  | O-Ring 2x Ø 4,48 x 1,78   | O-ring 2x Ø 4,48 x 1,78                  |    |   |
|      | 33.7006.2764                                  | O-Ring 1x Ø 7,66 x 1,78   | O-ring 1x Ø 7,66 x 1,78                  |    |   |



Зип Общепит

vsezip.ru

+7(812)987-08-81



WMF 800-900

Brüher Anschluss  
Brewing Unit adaptor

Zeichnung: 12 - 1  
Ausgabe/Vers.: 1

17.04.2009

Зип Общедит

vsezip.ru

+7(812)987-08-81

| Pos. | Teilenummer<br>Part Number<br>No.de référence | Bezeichnung                 | Designator                      | EA |   |
|------|---|-----------------------------|---------------------------------|----|---|
|      |   |                             |                                 | 1  | 2 |
| A    | 33.2831.2099                                  | Brüher Anschluss kompl.     | brewer connection compl.        |    |   |
|      | 33.2831.9099                                  | Ventilstecker kompl.        | valve plug compl.               |    |   |
| 2    | 33.0394.4100                                  | O-Ring                      | O-ring                          |    |   |
| 6    | 33.2399.4000                                  | Brüheranschlußplatte aussen | brewer adaptor plate inner part |    |   |
| 7    | 00.0048.0074                                  | Schlauch 2,5x0,75 PFA natur | Tube 2,5x0,75 PFA natur         |    |   |
| 8    | 33.2399.5000                                  | Brüheranschlußplatte innen  | brewer adaptor plate outer part |    |   |
| 9    | 33.2049.0000                                  | Steckanschluss _3x_D4       | connection _3x_D4               |    |   |



WMF 800-900

**Brüher Anschluss**  
Brewing Unit adaptor

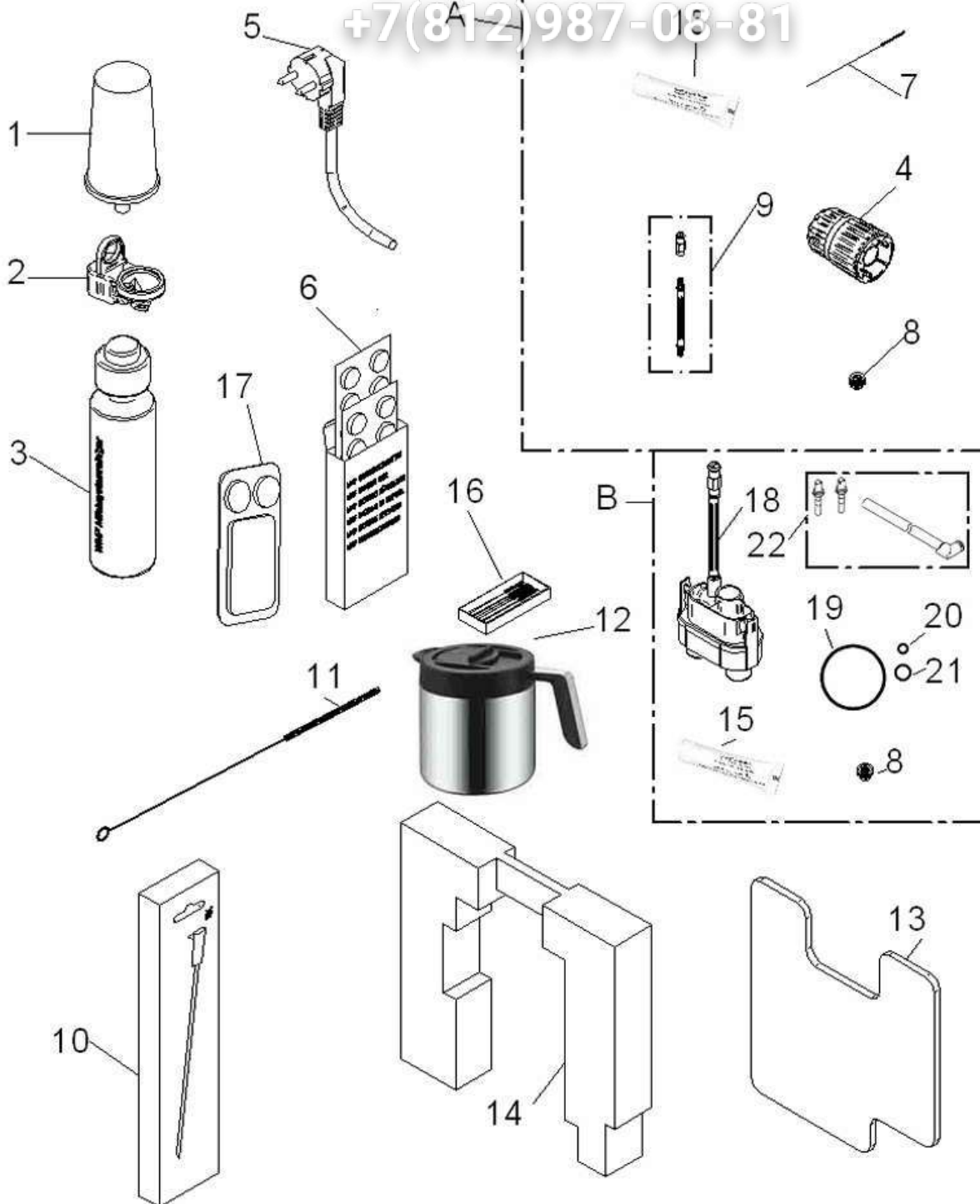
Zeichnung: **12 - 2**  
Ausgabe/Vers.: 1

17.04.2009

Зип Общепит

vsezip.ru

+7(812)987-08-81



WMF 800-900

Zubehör  
Accessories

Zeichnung: 13 - 1  
Ausgabe/Vers.: 8

14.05.2014



| Pos. | Teilenummer<br>Part Number<br>No.de référence | Bezeichnung   | Designation                 | EA                |   |  |
|------|---|---|-----------------------------|-------------------|---|--|
|      |   |   |                             | 1                 | 2 |  |
| B    | 33.2907.4000                                  | Pflegekit WMF800/WMF900S/WMF1000S   | WMF800/WMF900S/WMF1000S     |                   |   |  |
| 2    | 33.2332.0000                                  | Adapter weiss kpl. Wasserfilter BWT 1000  | adapter                     |                   |   |  |
| 4    | 33.2397.7000                                  | Multitool   | multitool                   |                   |   |  |
| 5    | 33.2399.9000                                  | Netzanschlusskabel Standart   | mains cable central europe  |                   |   |  |
|      | 33.2433.4000                                  | Netzanschlusskabel Australien   | mains cable Australia       |                   |   |  |
|      | 33.2402.5000                                  | Netzanschlusskabel USA  | USA                         |                   |   |  |
|      | 33.2558.0000                                  | Netzanschlusskabel Kaltgerät China  | mains cable Kaltgerät China |                   |   |  |
|      | 33.2302.2100                                  | Netzanschlusskabel England/Irland, auch für Vereinigte Arabische Emirate (MEP)              | mains cable                 |                   |   |  |
|      | 8   | 33.2427.7000  | Düse Elastomer              | nozzle elastomere |   |  |
|      | 10  | 33.2844.8000  | Milchlanze komplett         | milk lance compl. |   |  |
| 11   | 33.2409.7000                                  | Reinigungsbürste für Milchlanze   | cleaning brush              |                   |   |  |
| 13   | 33.9009.2000                                  | Karton Isolierkanne   | cardboard for vacuum flask  |                   |   |  |
| 14   | 33.9009.8000                                  | Verpackung Isolierkanne   | packaging for vacuum flask  |                   |   |  |
| 15   | 33.2179.9000                                  | Fett für Dichtungsringe   | grease for gasket           |                   |   |  |
| 16   | 33.2393.1000                                  | Reinigungsbürste klein 5er-Set, wird ab Änderung 12-0792 nur noch als Ersatzteil eingesetzt | cleaning brush small        |                   |   |  |
| 17   | 33.2331.0000                                  | WMF Reinigungstabletten 2er Blister   | WMF Reinigungstabletten     |                   |   |  |

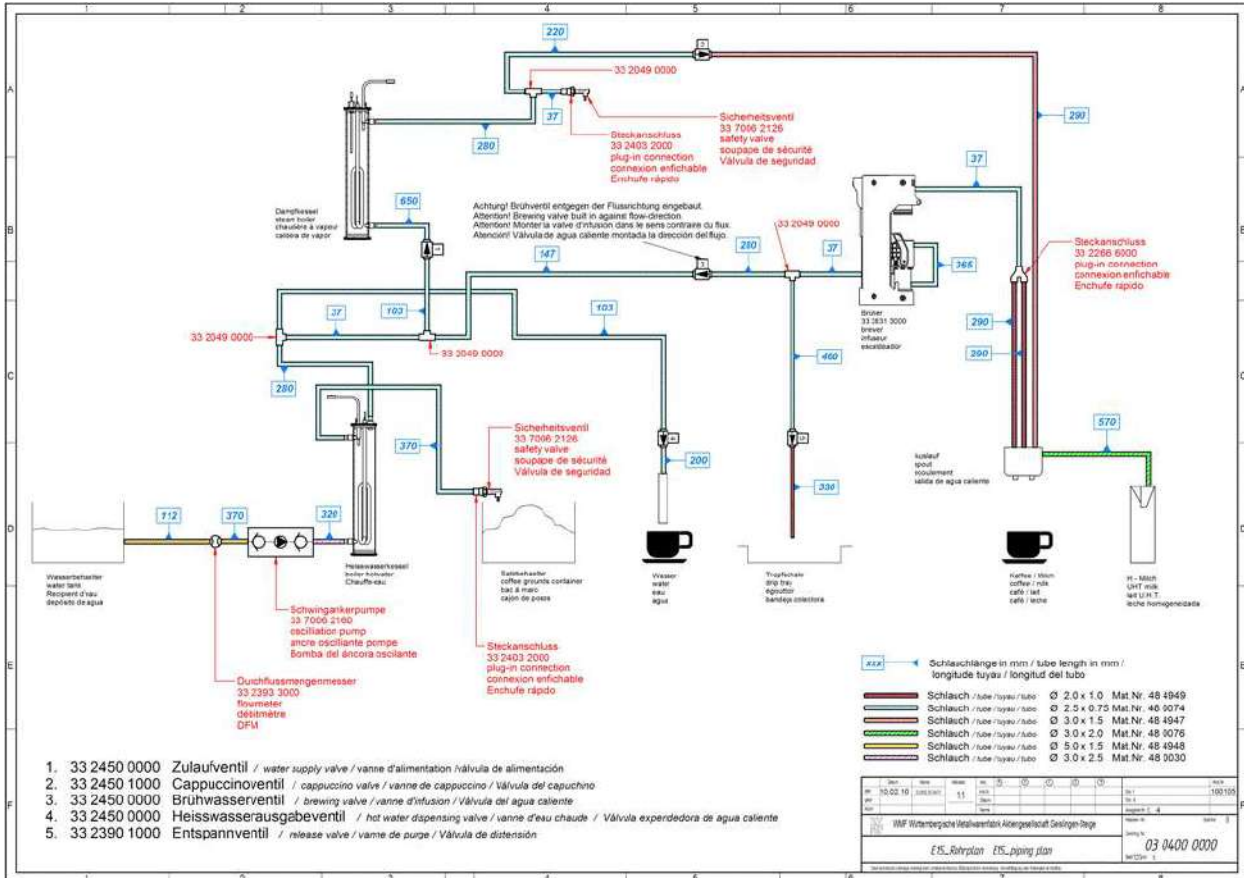


WMF 800-900

Zubehör  
Accessories

Zeichnung: 13 - 2  
Ausgabe/Vers.: 8

14.05.2014



Зип Общедит

vsezip.ru

+7(812)987-08-81

| Pos. | Teilenummer<br>Part Number<br>No.de référence | Bezeichnung | Designator | EA    |
|------|---|-------------|------------|-------|
| 1    |   |             |            | 1   2 |



WMF 800-900

Rohrplan  
Tubing Plan

Zeichnung: 14 - 2  
Ausgabe/Vers.: