



G 280

Зип Общепит

vsezip.ru

ELENCO ESPLOSI RICAMBI

+7(812)987-08-81



INVOLUCRO

GRUPPO FRIGORIFERO

EVAPORATORE

CIRCUITO IDRAULICO

PARTI ELETTRICHE



# G 280

## Зип Общепит

vsezip.ru

# INVOLUCRO

### +7(812)987-08-81

#### Parti comuni

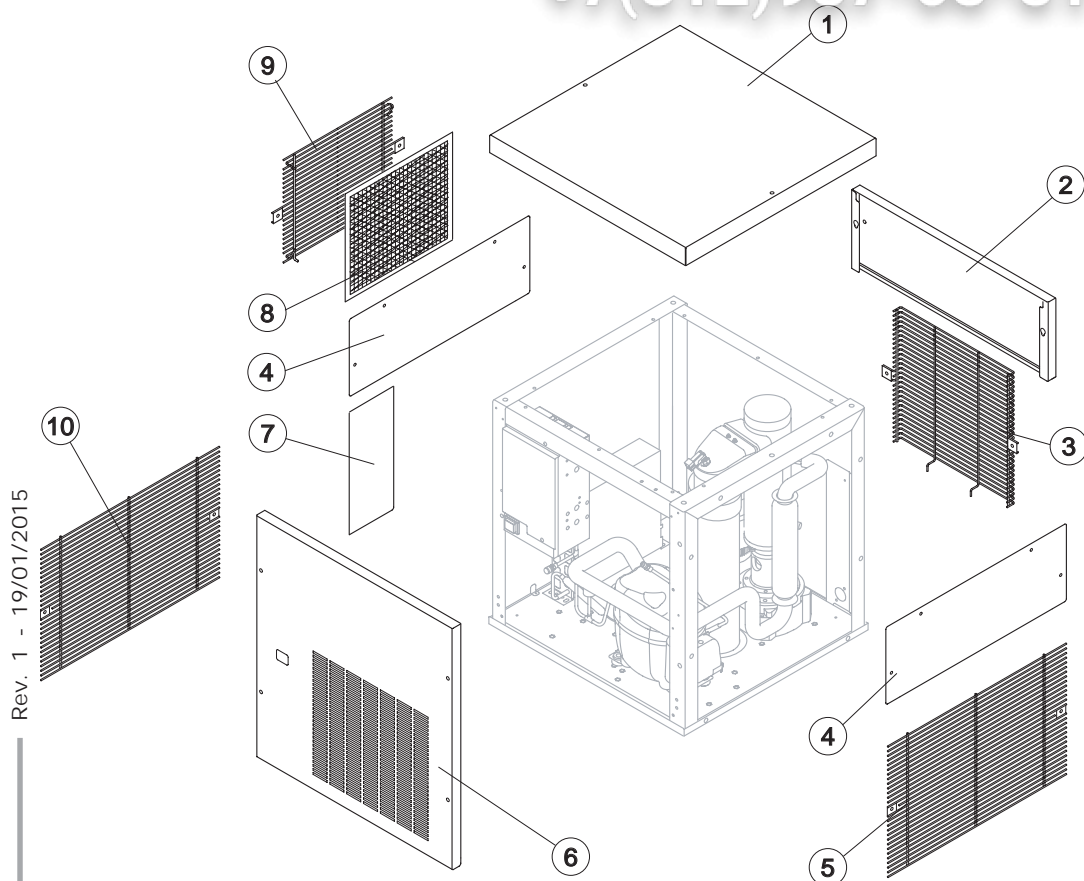
| Rif. | Descrizione Ricambio    | Codice |
|------|-------------------------|--------|
| 1    | Top                     | 221518 |
| 2    | Pannello Posteriore     | 221513 |
| 3    | Griglia Posteriore      | D12091 |
| 4    | Fianco                  | 221515 |
| 5    | Griglia Laterale Destra | D12092 |
| 6    | Pannello Anteriore      | 221511 |

#### Componenti solo Versione Aria

| Condensazione               | Codice |
|-----------------------------|--------|
| 7 Fianco Sinistro Inferiore | 221517 |
| 8* Filtro                   | 18246  |
| 9 Griglia Laterale Sinistra | D12093 |

#### Componenti solo Versione Acqua

| Condensazione                | Codice |
|------------------------------|--------|
| 10 Griglia Laterale Sinistra | D12092 |



Rev. 1 - 19/01/2015



# G 280

## Зип Общепит

vsezip.ru

# GRUPPO FRIGORIFERO

### +7(812)987-08-81

#### Componenti Comuni

| Rif. | Descrizione Ricambio            | Codice       |
|------|---------------------------------|--------------|
| 1    | Compressore                     | Vedi Tabella |
| 2    | Corpo Valvola Vuoto-Carica      | 14007        |
| 3*   | Meccanismo Valvola Vuoto-Carica | 14005        |
| 4*   | Tappo Valvola Vuoto-Carica      | 14006        |
| 5*   | Filtro Molecolare               | 14089        |
| 9    | Valvola di Espansione           | 20991        |

#### Componenti Solo Versione Aria

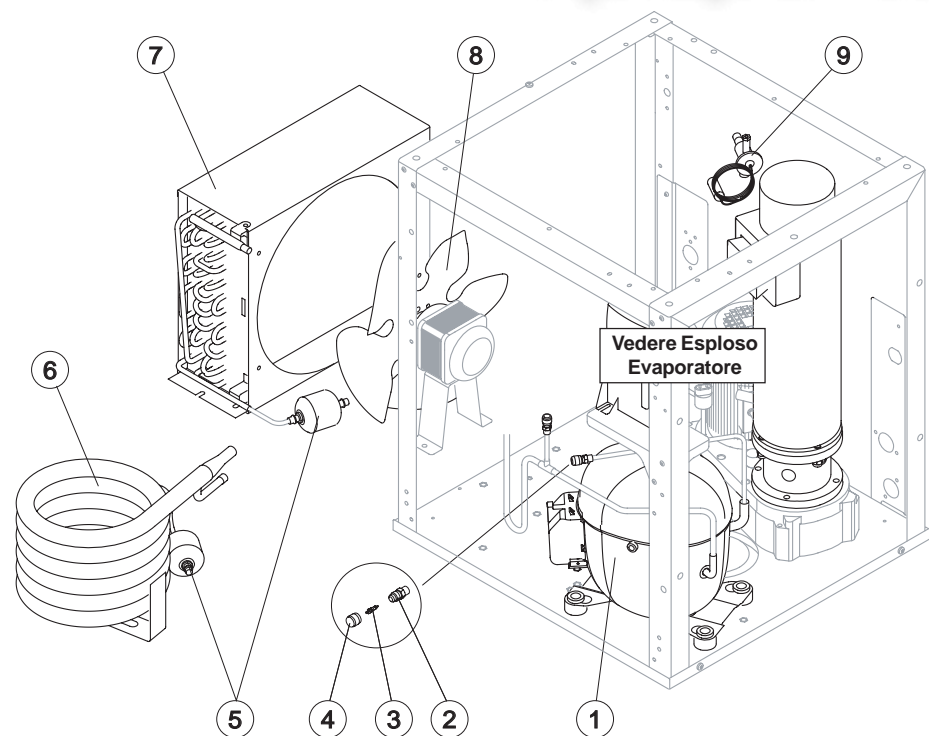
| Rif. | Descrizione Ricambio | Codice |
|------|----------------------|--------|
| 7    | Condensatore ad Aria | 20924  |
| 8    | Ventola Aspirante    | 20407  |

#### Componenti Solo Versione Acqua

| Rif. | Descrizione Ricambio  | Codice |
|------|-----------------------|--------|
| 6    | Condensatore ad Acqua | 14678  |

#### Rif. 1 - Compressore

| Tensione | Codice |
|----------|--------|
| T11      | 23986  |
| T12      | 23964  |



Rev. 1 - 19/01/2015



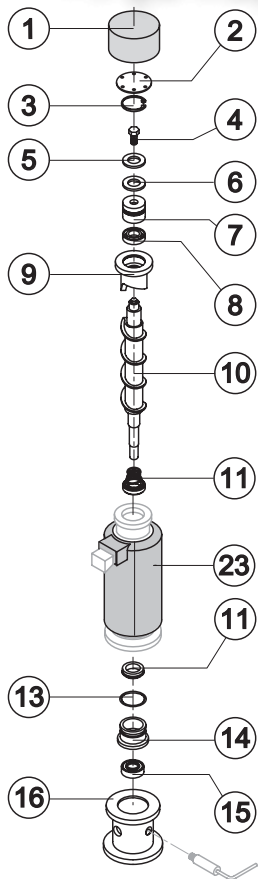
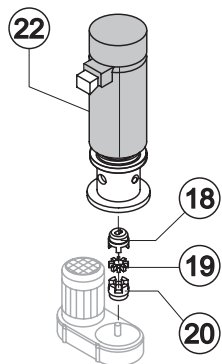
# G 280

## Зип Общепит

vsezip.ru

# EVAPORATORE

### +7(812)987-08-81



|    | Descrizione Ricambio         | Codice |
|----|------------------------------|--------|
| 1  | Copertura Isolante Superiore | 18167  |
| 2  | Dischetto di Chiusura        | 22649  |
| 3  | Anello d'Arresto             | 20116  |
| 4  | Vite Acciaio Inox            | 20664  |
| 5  | Dischetto di Spessoramento   | 22829  |
| 6  | Dischetto Autolubrificante   | 20639  |
| 7  | Cuscinetto Reggispinta Inox  | 20685  |
| 8  | Guarnizione OR 4137          | 20689  |
| 9  | Rompighiaccio                | 20683  |
| 10 | Coclea                       | 20684  |
| 11 | Tenuta Ceramica              | 20633  |
| 13 | Guarnizione OR 3218 mat. NBR | 20655  |
| 14 | Anello di Riduzione          | 20659  |
| 15 | Cuscinetto Inox              | 20112  |
| 16 | Flangia                      | 20644  |
| 18 | Semi Giunto Superiore        | D20654 |
| 19 | Elastomero Antivibrazioni    | 20494  |
| 20 | Semi Giunto Inferiore        | D20493 |
| 22 | Evaporatore Completo         | C11114 |
| 23 | Copertura Isolante Laterale  | 18182  |



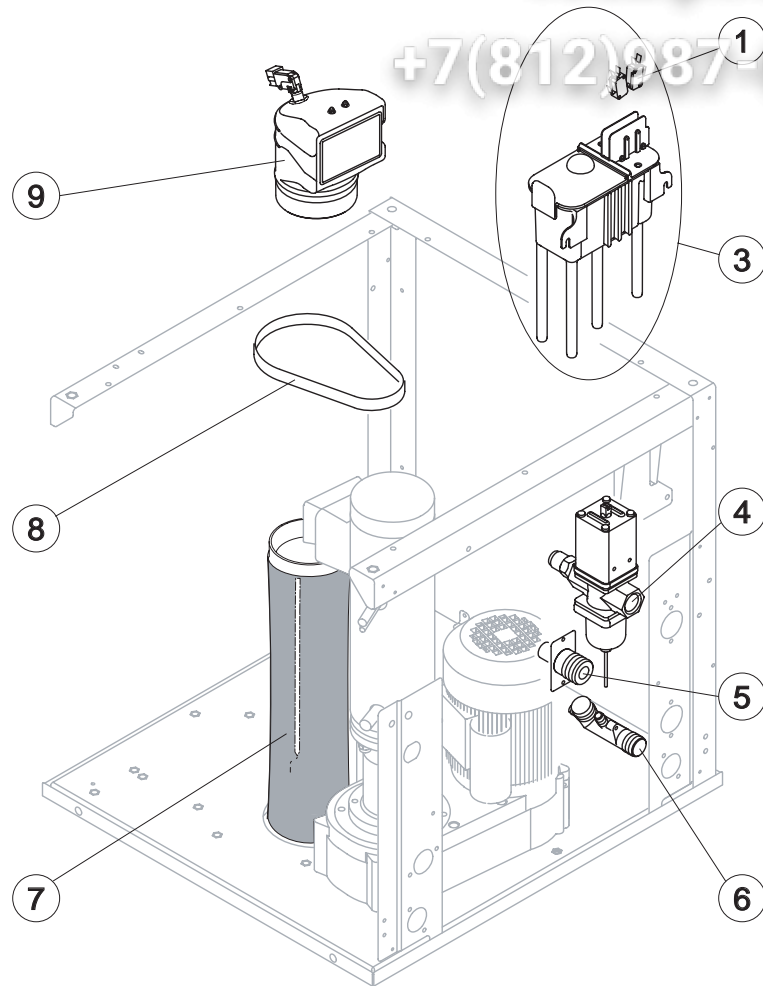
# G 280

## Зип Общепит

vsezip.ru

# CIRCUITO IDRAULICO

+7(812)987-08-81



### Componenti Comuni

|    | Descrizione Ricambio                    | Codice |
|----|---|--------|
| 1  | Microinterruttore                       | 23055  |
| 3* | Assieme Bacinella Doppio Micro          | C10685 |
| 6  | Collettore Scarichi                     | 10579  |
| 7  | Tubo Caduta Ghiaccio con Portabulbo     | C10656 |
| 8  | Fascia Fissaggio Bocca                  | 25049  |
| 9* | Assieme Bocca Uscita Ghiaccio con Micro | C10585 |

### Componenti Solo Versione Acqua

| Rif. | Descrizione Ricambio  | Codice |
|------|-----------------------|--------|
| 4    | Valvola Pressostatica | C20967 |
| 5    | Scarico con Piastrina | 20984  |



# G 280

## Зип Общепит

vsezip.ru

# PARTI ELETTRICHE

+7(812)987-08-81

### Componenti Comuni

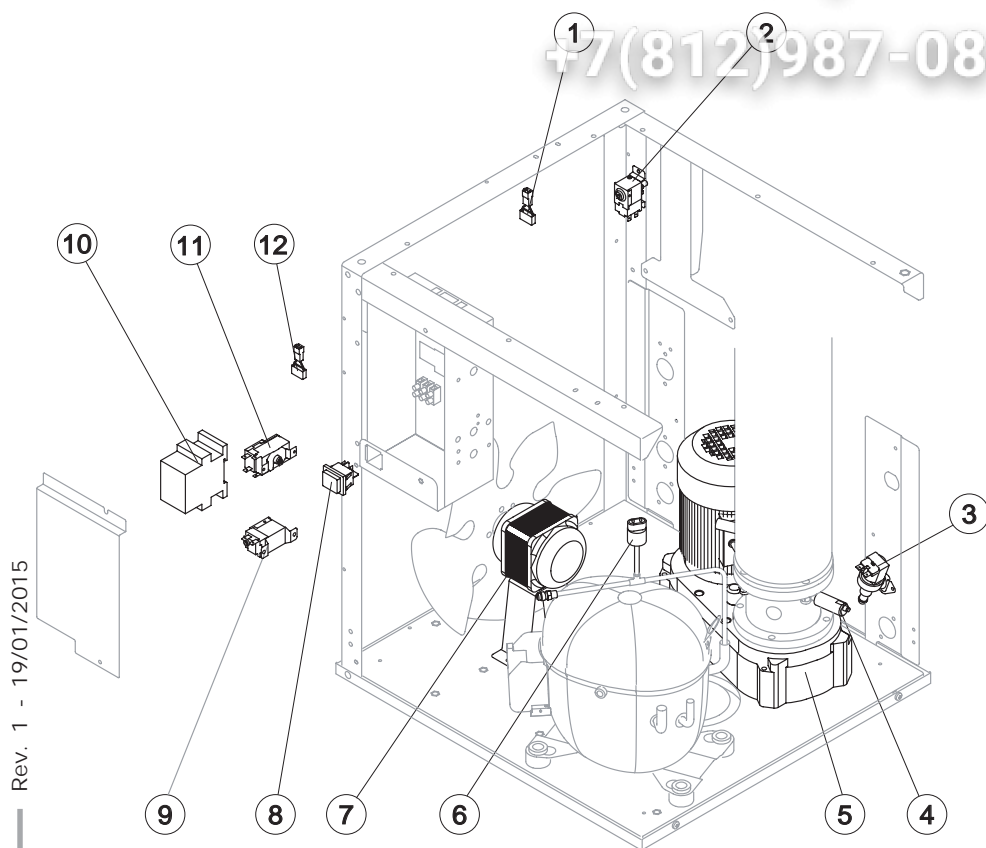
|     | Descrizione Ricambio                 | Codice       |
|-----|--------------------------------------|--------------|
| 1   | Filtro Anti-Radiodisturbo T11        | C23457       |
| 2   | Pressostato di Sicurezza (H.P.)      | 23342        |
| 3*  | Elettrovalvola Ingresso Acqua 1 Via  | 23115        |
| 4   | Sensore di Rotazione                 | R231028      |
| 5   | Motoriduttore                        | 231030       |
| 6   | Pressostato di Sicurezza (L.P.)      | 23909        |
| 8*  | Interruttore Luminoso Verde (On-Off) | 23327        |
| 10  | Teleruttore                          | Vedi Tabella |
| 11* | Termostato Contenitore               | R231035      |

### Componenti Solo Versione Aria

| Rif. | Descrizione Ricambio          | Codice |
|------|-------------------------------|--------|
| 7*   | Motore Ventilatore            | 23121  |
| 9*   | Pressostato Condensatore      | 23175  |
| 12   | Filtro Anti-Radiodisturbo T11 | C23459 |

### Rif. 10\* - Teleruttore

| Tensione | Codice |
|----------|--------|
| T11      | 23147  |
| T12      | 23963  |



Rev. 1 - 19/01/2015