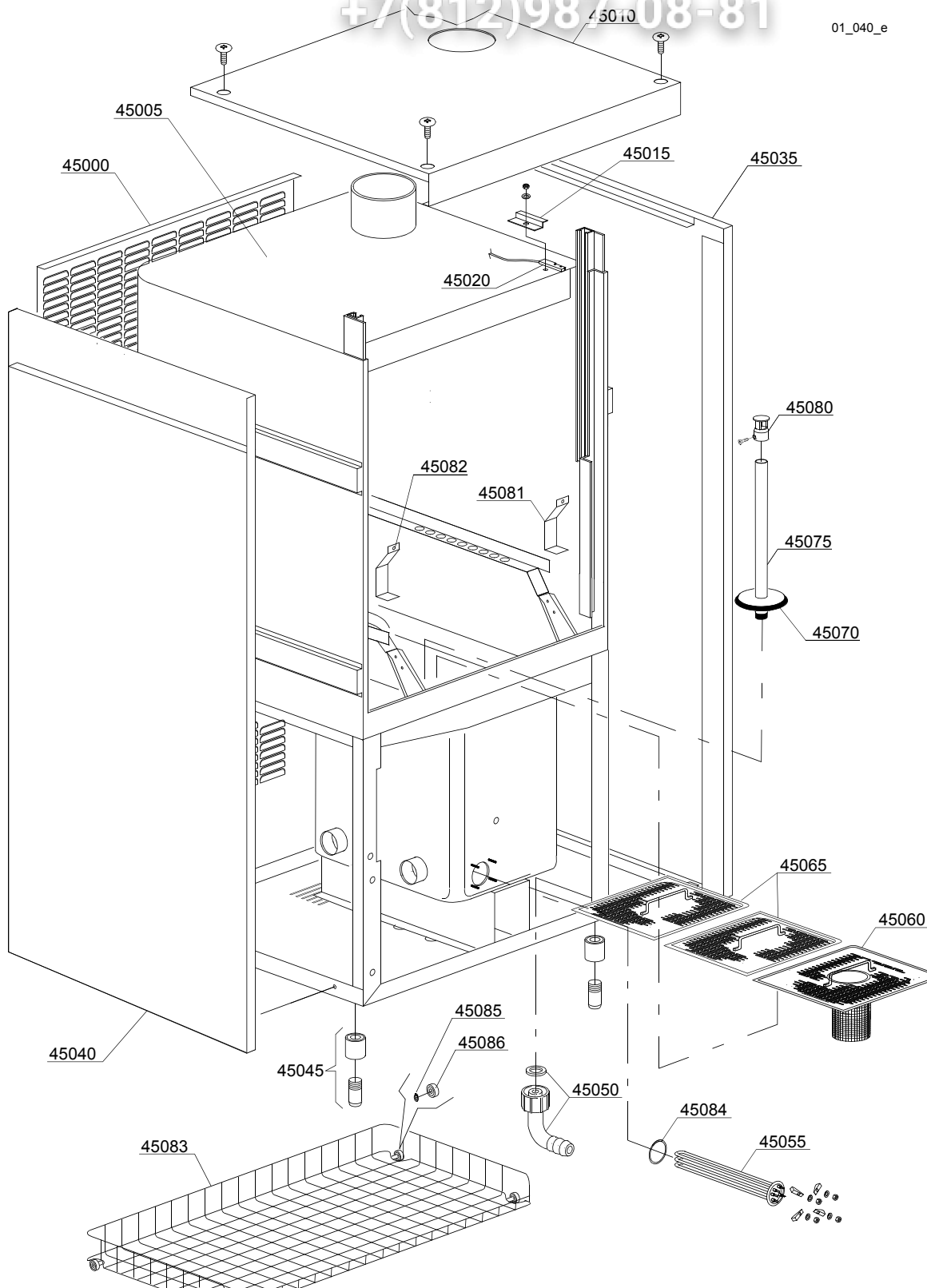


vsezip.ru

+7(812)987-08-81

01_040_e



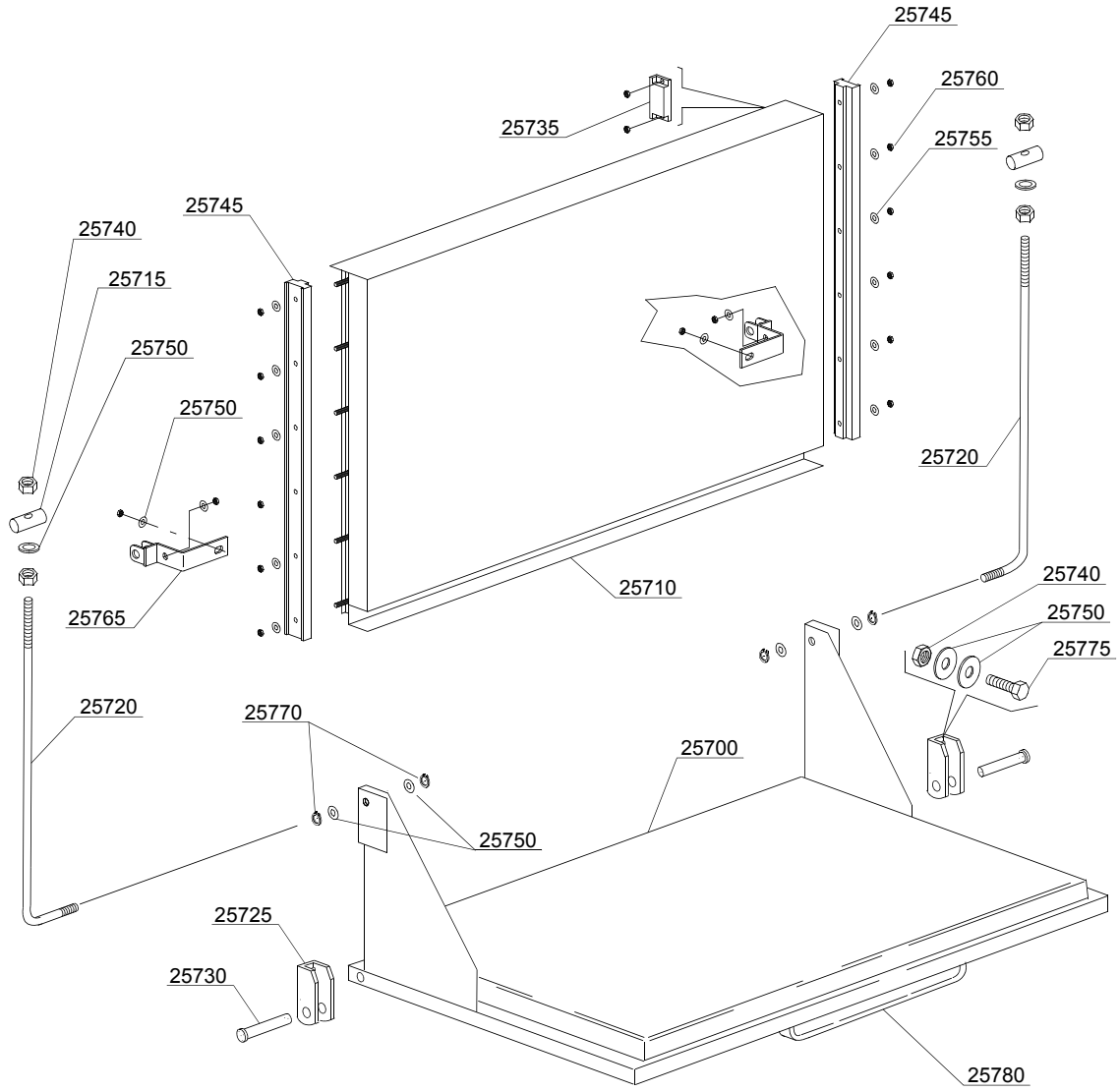
| ID | Codici | da SN | a SN | Mod. | Acces. | Volt | Descrizione |
|---|----------|-------|------|------|--------|-----------------|----------------------------------|
| Module: Particolari gruppo carrozzeria | | | | | | | |
| 45000 | 92004 | | - | e,dc | | | Pannello posteriore |
| 45005 | 92000 | | - | e,dc | | | Carrozzeria completa di porte |
| 45010 | 92005 | | - | e,dc | | | Coperchio |
| 45015 | 3009112 | | - | e,dc | | | Staffa supporto reed micro |
| 45020 | 3003112 | | - | e,dc | | | Reed sicurezza porta |
| 45035 | 91002 | | - | e,dc | | | Pannello destro |
| 45040 | 91003 | | - | e,dc | | | Pannello sinistro |
| 45045 | 15116 | | - | e,dc | | | Piedino |
| 45050 | 15613 | | - | e,dc | | | Gomito di scarico |
| 45055 | 30001010 | | - | e,dc | | A,H,K,L,P,R,U,V | Resistenza 6000/6530W 230/240V 3 |
| 45060 | 11600906 | | - | e,dc | | | Filtro superficie anteriore |
| 45065 | 11600907 | | - | e,dc | | | Filtro superficie posteriore |
| 45070 | 11600002 | | - | e,dc | | | Guarnizione a flangia |
| 45075 | 91101 | | - | e,dc | | | Tubo Troppopieno |
| 45080 | 11600019 | | - | e,dc | | | Finale per tubo Troppopieno |
| 45081 | 80936 | | - | e,dc | | | Paraspruzzi destro |
| 45082 | 80937 | | - | e,dc | | | Paraspruzzi sinistro |
| 45083 | 92100 | | - | e,dc | | | Cesto inox con ruote |
| 45084 | 13015 | | - | e,dc | | | Guarnizione 6225 OR 160 NBR |
| 45085 | 89919/A | | - | e,dc | | | Guarnizione seger inox Ø 8 |
| 45086 | 89919 | | - | e,dc | | | Ruota in plastica |

e=VERSIONE ELETTRONICA, dc=VERSIONE DOPPIA CARROZZERIA, uw=VERSIONE LAVAGGIO INFERIORE E SUPERIORE

81E=81E

bp=POMPA AUMENTO PRESSIONE, dd=DOSATORE DETERSIVO, dp=POMPA DI SCARICO

A=3/N/PE~380-400V 50-60Hz, D=3/PE~200-210V 50-60Hz, F=2/PE~220-240V 50-60Hz, G=3/N/PE~415V 50-60Hz, H=3/PE~220-230V 50-60Hz, K=3/PE~380-400V 50-60Hz, L=3/PE~415V 50-60Hz, M=3/PE~440V 60Hz, P=1/N/PE~220-230V 50-60Hz, R=2/PE~220-240V 50-60Hz, U=1/N/PE~240V 50-60Hz, V=3/PE~240V 50-60Hz, W=1/N/PE~100-110V 50-60Hz



vsezip.ru

| ID | Codici | da SN | a SN | Mod | Acces. | Volt | Descrizione |
|-----------------------------------|---------|-------|------|-----|--------|------|--|
| Module:Sistemi di chiusura | | | | | | | |
| 25700 | 92000/A | | - | e | | | Porta maniglia inox |
| 25710 | 92000/B | | - | e | | | Porta superiore |
| 25715 | 22219 | | - | e | | | Cilindretti asta porta |
| 25720 | 22220 | | - | e | | | Asta porta |
| 25725 | 22206/B | | - | e | | | Cerniera porta |
| 25730 | 22220/A | | - | e | | | Perno inox per cerniera porta |
| 25735 | 80232 | | - | e | | | Magnete per reed |
| 25740 | 11721 | | - | e | | | Dado (min. 10 pz) |
| 25745 | 90024 | | - | e | | | Guida porta |
| 25750 | 11177 | | - | e | | | Rondella piana Ø 6x12 (min. 10 pz) |
| 25755 | 11176 | | - | e | | | Rondella piana Ø 5 (min. 20 pz) |
| 25760 | 11169 | | - | e | | | Dado M5 inox autobloccante(min. 10 pz) |
| 25765 | 90916 | | - | e | | | Staffa movimento porta |
| 25770 | 11815 | | - | e | | | Seeger Ø8 inox (min. 5 pz) |
| 25775 | 11104/B | | - | e | | | Vite inox M6x16 (min. 5 pz) |
| 25780 | 80750 | | - | e | | | Maniglia inox |

e=VERSIONE ELETTRONICA, dc=VERSIONE DOPPIA CARROZZERIA, uw=VERSIONE LAVAGGIO INFERIORE E SUPERIORE

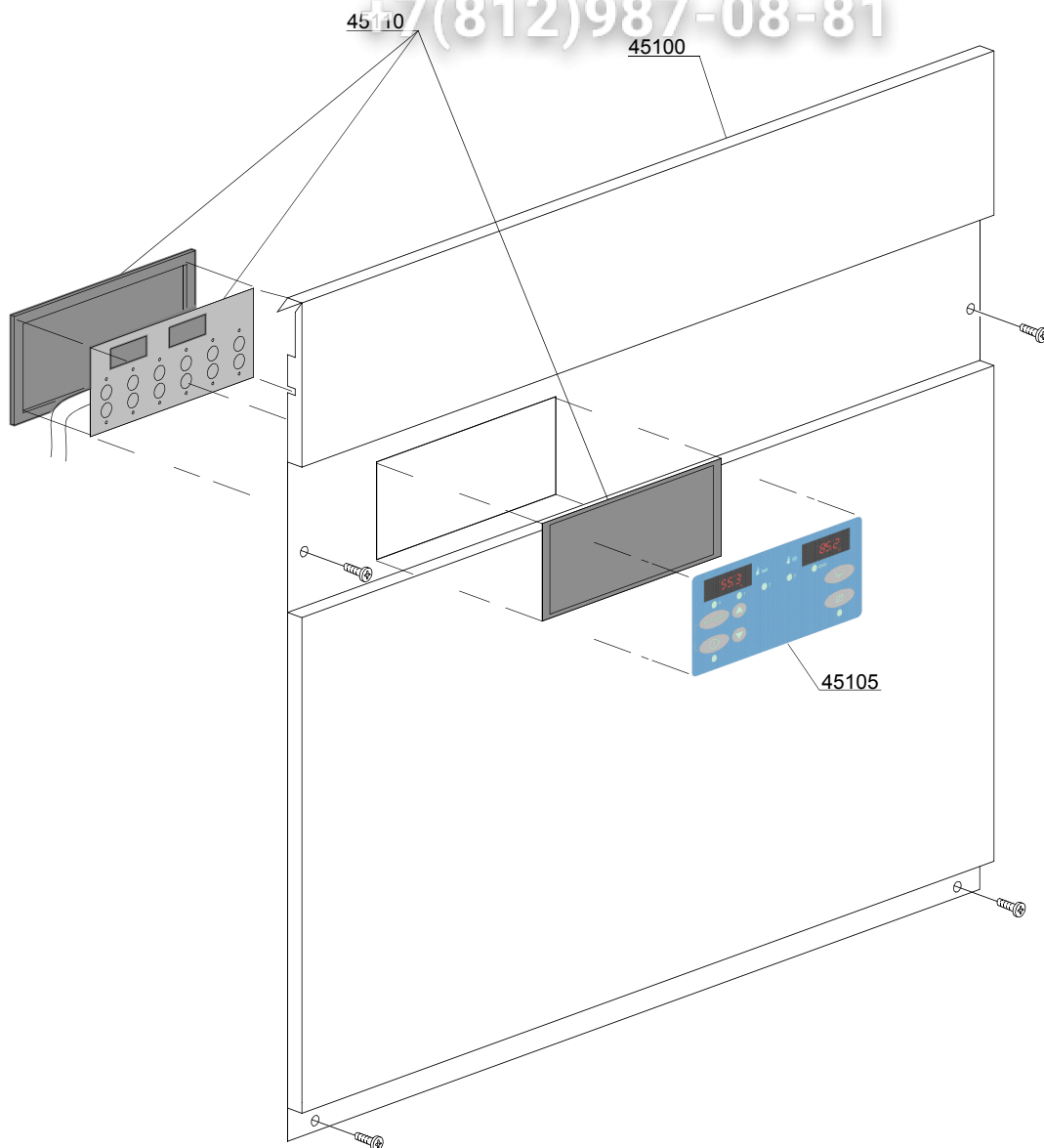
81E=81E

bp=POMPA AUMENTO PRESSIONE, dd=DOSATORE DETERSIVO, dp=POMPA DI SCARICO

A=3/N/PE~380-400V 50-60Hz, D=3/PE~200-210V 50-60Hz, F=2/PE~220-240V 50-60Hz, G=3/N/PE~415V 50-60Hz, H=3/PE~220-230V 50-60Hz, K=3/PE~380-400V 50-60Hz, L=3/PE~415V 50-60Hz, M=3/PE~440V 60Hz, P=1/N/PE~220-230V 50-60Hz, R=2/PE~220-240V 50-60Hz, U=1/N/PE~240V 50-60Hz, V=3/PE~240V 50-60Hz, W=1/N/PE~100-110V 50-60Hz

vsezip.ru

+7(812)987-08-81



03_064_e

vsezip.ru

| ID | Codici | da SN | a SN | Mod. | Acces. | Volt | Descrizione |
|--------------------------------|---------|-------|------|------|--------|------|--|
| Module:Pannello comandi | | | | | | | |
| 45100 | 92006 | | - | e | | | Pannello comandi |
| 45105 | 50571 | | - | e | | | Mostrina serigrafata tastiera membrana dp+ws(D) |
| 45105 | 50575 | | - | e | | | Mostrina serigrafata neutra tastiera membrana dp+ws(N) |
| 45105 | 50578 | | - | e | | | Mostrina serigrafata tastiera membrana dp+ws(K) |
| 45110 | 50570/D | | - | e | | | Tastiera a membrana completa PLUS |

e=VERSIONE ELETTRONICA, dc=VERSIONE DOPPIA CARROZZERIA, uw=VERSIONE LAVAGGIO INFERIORE E SUPERIORE

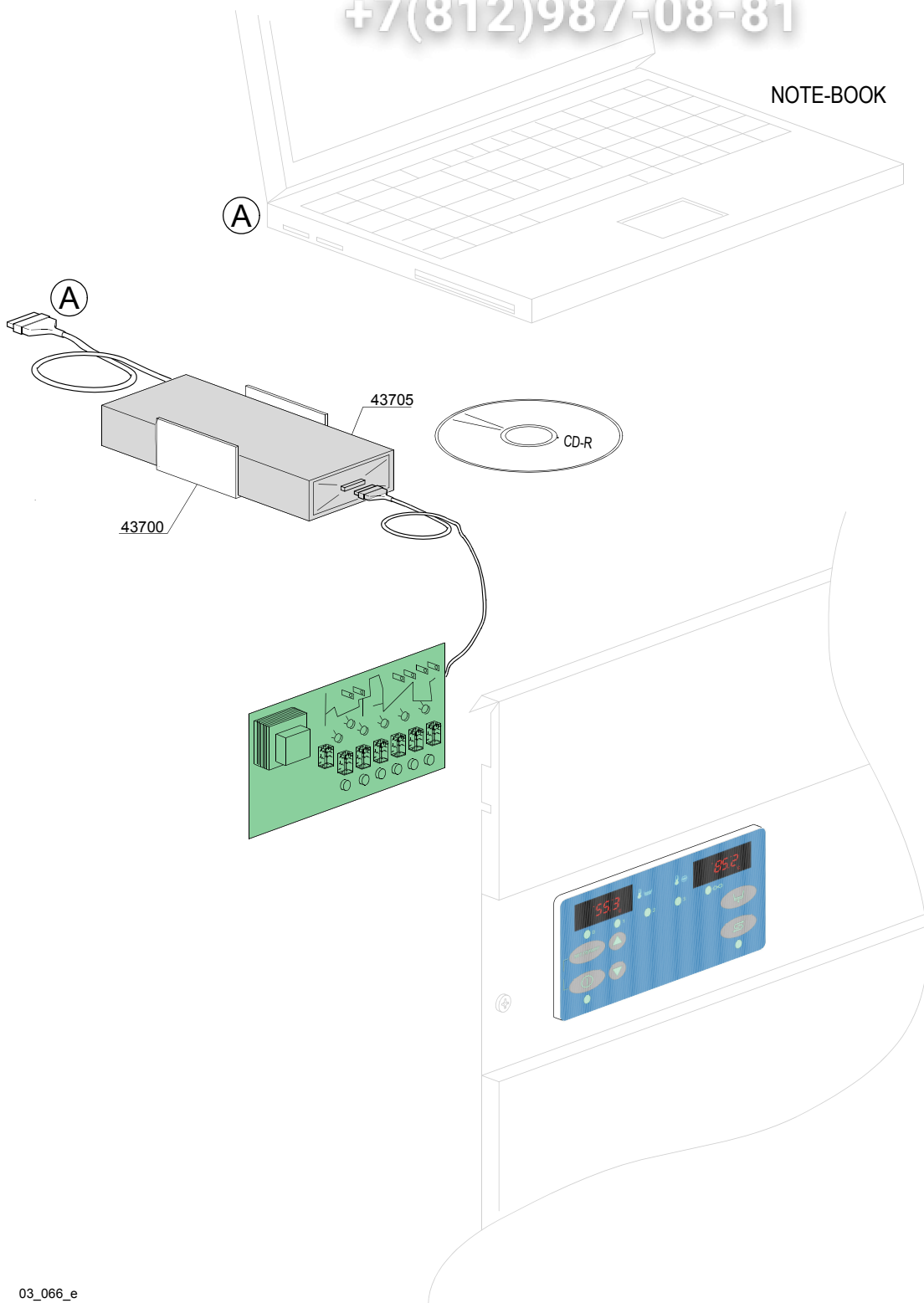
81E=81E

bp=POMPA AUMENTO PRESSIONE, dd=DOSATORE DETERSIVO, dp=POMPA DI SCARICO

A=3/N/PE~380-400V 50-60Hz, D=3/PE~200-210V 50-60Hz, F=2/PE~220-240V 50-60Hz, G=3/N/PE~415V 50-60Hz, H=3/PE~220-230V 50-60Hz, K=3/PE~380-400V 50-60Hz, L=3/PE~415V 50-60Hz, M=3/PE~440V 60Hz, P=1/N/PE~220-230V 50-60Hz, R=2/PE~220-240V 50-60Hz, U=1/N/PE~240V 50-60Hz, V=3/PE~240V 50-60Hz, W=1/N/PE~100-110V 50-60Hz

vsezip.ru

+7(812)987-08-81



03_066_e

vsezip.ru

| ID | Codici | da SN | a SN | Mod. | Acces. | Volt | Descrizione |
|---|----------|-------|------|------|--------|------|-----------------------------|
| Module:Controllo ELETTRONICO HACCP | | | | | | | |
| 43700 | 3060200 | | - | e | | | Staffa supporto DATA-LOGGER |
| 43705 | 99910217 | | - | e | | | Kit controllo remoto HACCP |

e=VERSIONE ELETTRONICA, dc=VERSIONE DOPPIA CARROZZERIA, uw=VERSIONE LAVAGGIO INFERIORE E SUPERIORE

81E=81E

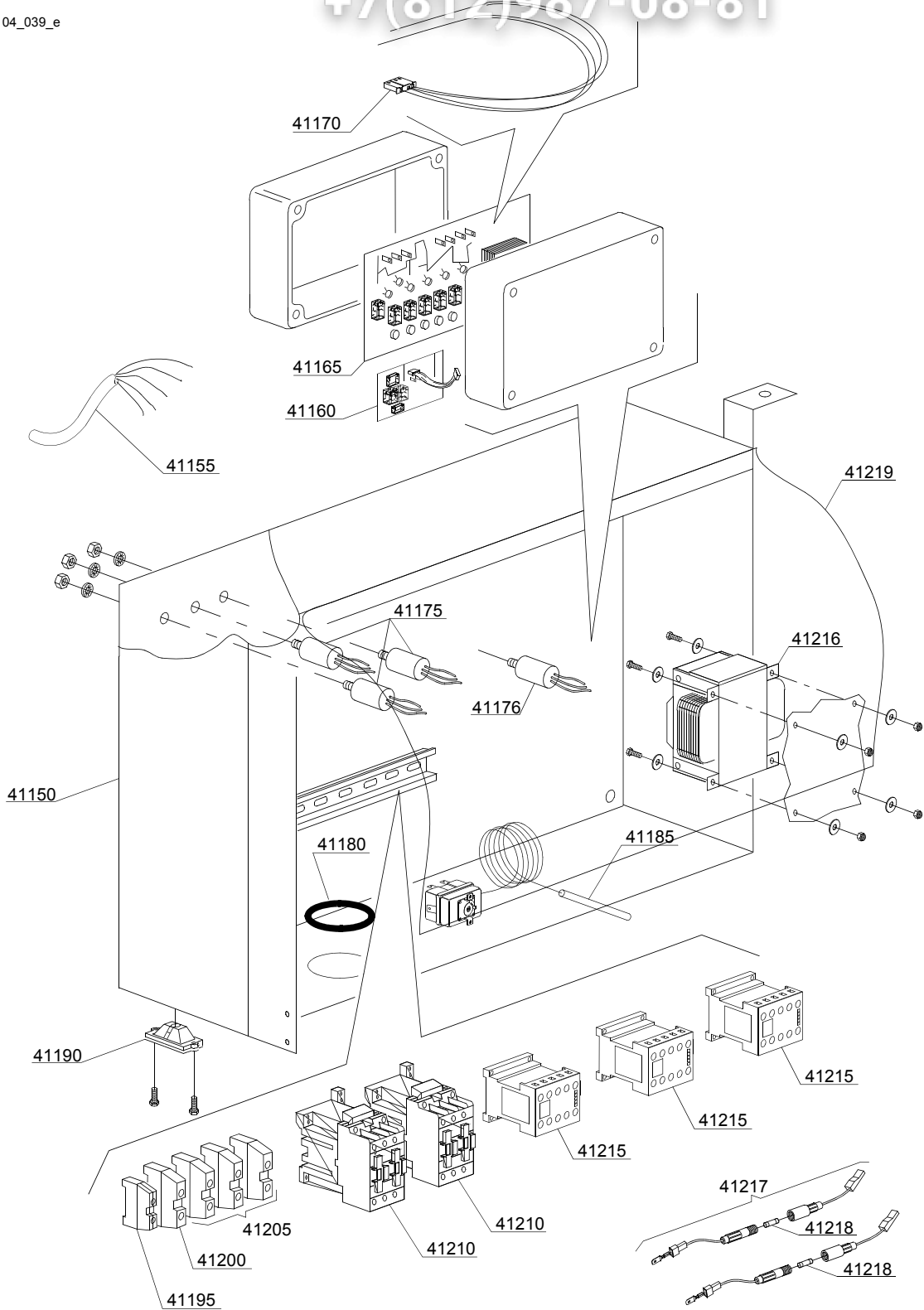
bp=POMPA AUMENTO PRESSIONE, dd=DOSATORE DETERSIVO, dp=POMPA DI SCARICO

A=3/N/PE~380-400V 50-60Hz, D=3/PE~200-210V 50-60Hz, F=2/PE~220-240V 50-60Hz, G=3/N/PE~415V 50-60Hz, H=3/PE~220-230V 50-60Hz, K=3/PE~380-400V 50-60Hz, L=3/PE~415V 50-60Hz, M=3/PE~440V 60Hz, P=1/N/PE~220-230V 50-60Hz, R=2/PE~220-240V 50-60Hz, U=1/N/PE~240V 50-60Hz, V=3/PE~240V 50-60Hz, W=1/N/PE~100-110V 50-60Hz

vsezip.ru

+7(812)987-08-81

04_039_e



| ID | Codici | da SN | a SN | Mod. | Acces. | Volt | Descrizione |
|---|----------|-------|------|------|--------|-------------|---|
| Module:Componenti elettrici di controllo | | | | | | | |
| 41150 | 91001 | | - | e | | | Pannello porta componenti elettrici |
| 41155 | 80200 | | - | e | | A,G | Cavo alimentazione 5x4x3400 |
| 41155 | 75359 | | - | e | | A,G | Cavo alimentazione anti-fiamma 4x6x3400 |
| 41160 | 50559 | | - | e | | | Timer elettronico optional+Scheda EXP-PS |
| 41165 | 50569 | | - | e | | | Scheda madre senza chip |
| 41170 | 50562 | | - | e | | | Sonda termostato DIHE-ECO 2 |
| 41175 | 15149 | | - | e | | A,H,K,P | Filtro antidisturbo F3 (0,33 mF) |
| 41176 | 15187 | | - | e | | A,H,K,P | Filtro antidisturbo F3 440 VaC3 |
| 41180 | 13324 | | - | e | | | Passacavo in gomma Ø46x50 |
| 41185 | 2000430 | | - | e | | A,H,K,P | Termostato sicurezza 90/110 1500 PVC |
| 41190 | 15065/A | | - | e | | | Fissacavo con viti |
| 41195 | 10300401 | | - | e | | | Morsetto 6/8mm2 giallo/verde |
| 41200 | 3006155 | | - | e | | | Morsettoneutro blu 16mm2 |
| 41205 | 3006082 | | - | e | | | Morsetto 16mm2 SL-16 |
| 41210 | 10300050 | | - | e | | A,F,H,K,P,R | Teleruttore 25A/12A |
| 41215 | 15086 | | - | e | | | Teleruttore 230V 50/60Hz 4C |
| 41216 | 15384 | | - | e | | | Trasformatore 0-230V 160/230/400/415/440 Va |
| 41217 | 3006147 | | - | e | | | Porta fusibile 5x10 |
| 41218 | 15160 | | - | e | | | Fusibile 5x20 10A |
| 41219 | 11600039 | | - | e | | | Protezione trasparente per componenti elettrici |

e=VERSIONE ELETTRONICA, dc=VERSIONE DOPPIA CARROZZERIA, uw=VERSIONE LAVAGGIO INFERIORE E SUPERIORE

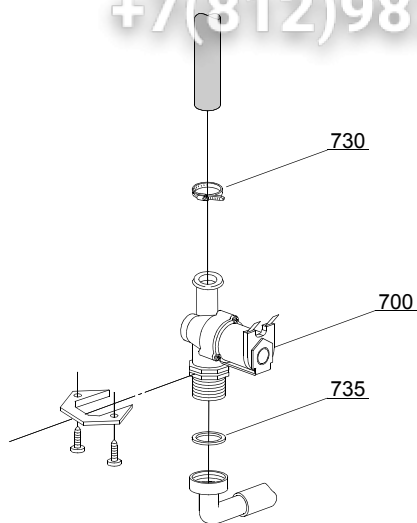
81E=81E

bp=POMPA AUMENTO PRESSIONE, dd=DOSATORE DETERIVIVO, dp=POMPA DI SCARICO

A=3/N/PE~380-400V 50-60Hz, D=3/PE~200-210V 50-60Hz, F=2/PE~220-240V 50-60Hz, G=3/N/PE~415V 50-60Hz, H=3/PE~220-230V 50-60Hz, K=3/PE~380-400V 50-60Hz, L=3/PE~415V 50-60Hz, M=3/PE~440V 60Hz, P=1/N/PE~220-230V 50-60Hz, R=2/PE~220-240V 50-60Hz, U=1/N/PE~240V 50-60Hz, V=3/PE~240V 50-60Hz, W=1/N/PE~100-110V 50-60Hz

vsezip.ru

+7(812)987-08-81



05_002_€

vsezip.ru

| ID | Codici | da SN | a SN | Mod. | Acces. | Volt | Descrizione |
|-------------------------------------|--------|-------|------|------|--------|------|---------------------------------|
| Module:Gruppo elettrovalvole | | | | | | | |
| 700 | 10703 | | - | e,dc | | | Elettrovalvola singola - 230Vac |
| 730 | 11807 | | - | e,dc | | | Fascetta 12/22 (min. 3 pz) |
| 735 | 13307 | | - | e,dc | | | Guarnizione 3/4 |

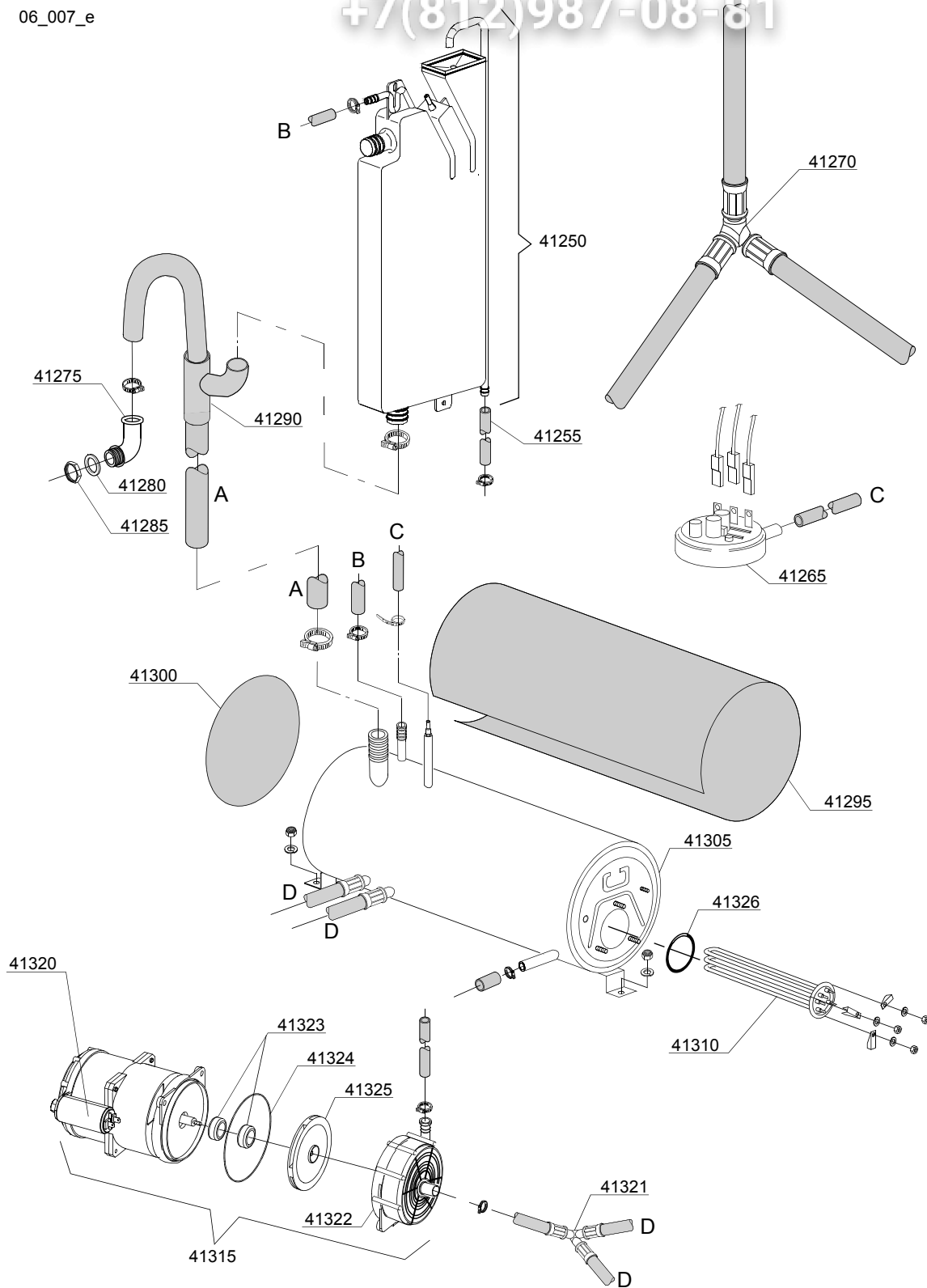
e=VERSIONE ELETTRONICA, dc=VERSIONE DOPPIA CARROZZERIA, uw=VERSIONE LAVAGGIO INFERIORE E SUPERIORE

81E=81E

bp=POMPA AUMENTO PRESSIONE, dd=DOSATORE DETERATIVO, dp=POMPA DI SCARICO

A=3/N/PE~380-400V 50-60Hz, D=3/PE~200-210V 50-60Hz, F=2/PE~220-240V 50-60Hz, G=3/N/PE~415V 50-60Hz, H=3/PE~220-230V 50-60Hz, K=3/PE~380-400V 50-60Hz, L=3/PE~415V 50-60Hz, M=3/PE~440V 60Hz, P=1/N/PE~220-230V 50-60Hz, R=2/PE~220-240V 50-60Hz, U=1/N/PE~240V 50-60Hz, V=3/PE~240V 50-60Hz, W=1/N/PE~100-110V 50-60Hz

06_007_e



vsezip.ru

| ID | Codici | da SN | a SN | Mod | Acces. | Volt | Descrizione |
|---|----------|-------|------|------|--------|------|--|
| Module:Sistema risciacquo temperatura costante | | | | | | | |
| 41250 | 15720 | | - | e,dc | | | Assieme break tank |
| 41255 | 2907352 | | - | e,dc | | | Tubo gomma PVC WRAS |
| 41265 | 10706/A | | - | e,dc | | | Pressostato 42-27 |
| 41270 | 91110 | | - | e,dc | | | Derivazione 3 vie plastica Ø12mm |
| 41275 | 10701 | | - | e,dc | | | Gomito di scarico |
| 41280 | 13305 | | - | e,dc | | | Guarnizione gomito scarico 44x32x3 (min. 5 pz) |
| 41285 | 11701/A | | - | e,dc | | | Dado inox |
| 41290 | 91112 | | - | e,dc | | | Manicotto carico di sicurezza |
| 41295 | 91116 | | - | e,dc | | | Coibentante boiler 600x680 |
| 41300 | 91115 | | - | e,dc | | | Fondello Ø190x3 |
| 41305 | 91104 | | - | e,dc | | | Boiler atmosferico AISI-316 |
| 41310 | 30001011 | | - | e,dc | | | Resistenza 9 KW 230/240 Vac 3 |
| 41315 | 15100/D | | - | e,dc | | | Pompa risciacquo / aumento pressione 220/240V |
| 41320 | 10702 | | - | e,dc | | | Condensatore 5 uF |
| 41321 | 91111 | | - | e,dc | | | Derivazione 3 vie plastica Ø12mm |
| 41322 | 15100/V | | - | e,dc | | | Chiocciola pompa |
| 41323 | 15100/S | | - | e,dc | | | Tenute rotanti |
| 41324 | 15100/T | | - | e,dc | | | Guarnizione OR |
| 41325 | 15100/U | | - | e,dc | | | Girante pompa |
| 41326 | 13015 | | - | e,dc | | | Guarnizione 6225 OR 160 NBR |

e=VERSIONE ELETTRONICA, dc=VERSIONE DOPPIA CARROZZERIA, uw=VERSIONE LAVAGGIO INFERIORE E SUPERIORE

81E=81E

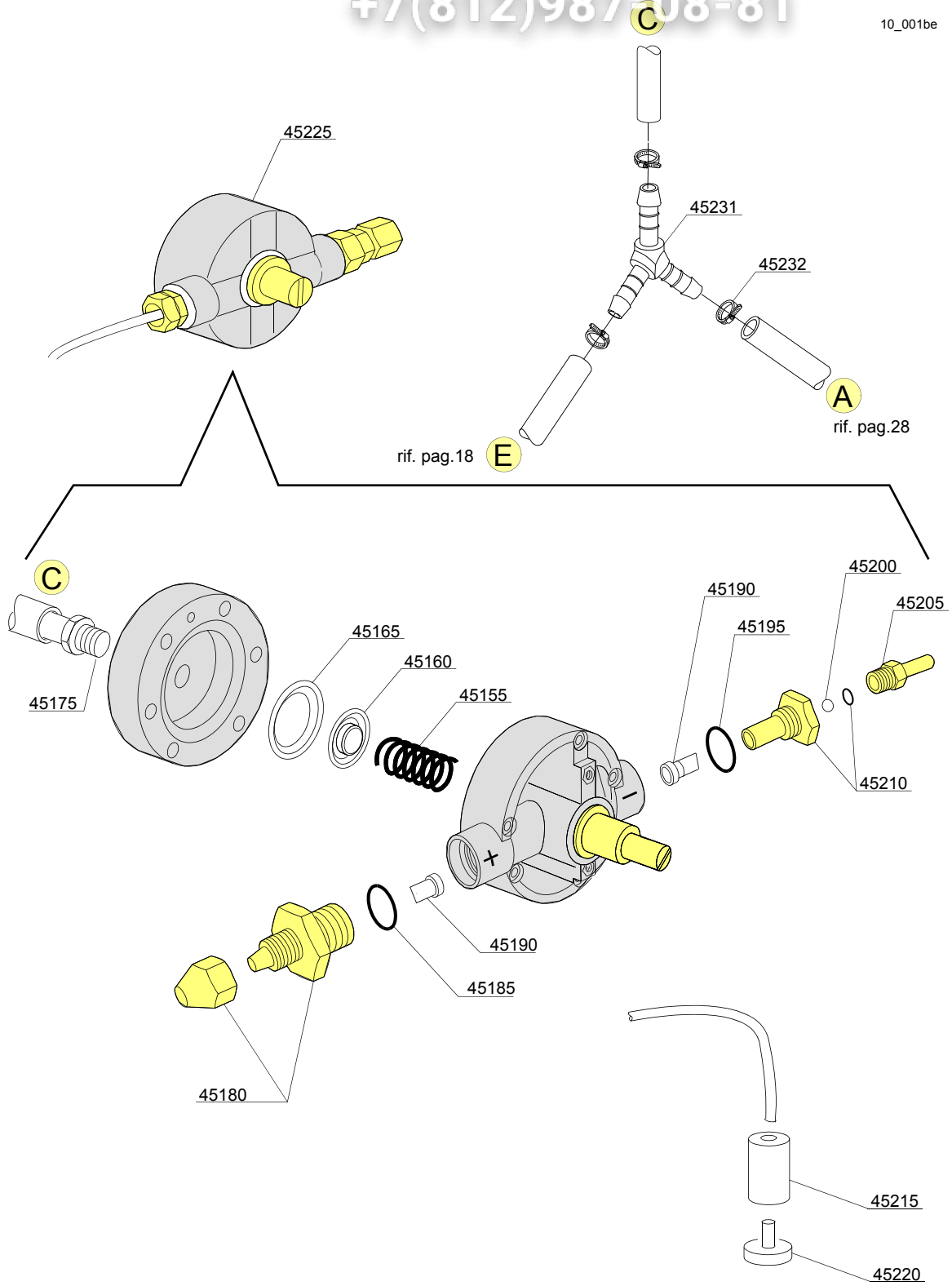
bp=POMPA AUMENTO PRESSIONE, dd=DOSATORE DETERIVIVO, dp=POMPA DI SCARICO

A=3/N/PE~380-400V 50-60Hz, D=3/PE~200-210V 50-60Hz, F=2/PE~220-240V 50-60Hz, G=3/N/PE~415V 50-60Hz, H=3/PE~220-230V 50-60Hz, K=3/PE~380-400V 50-60Hz, L=3/PE~415V 50-60Hz, M=3/PE~440V 60Hz, P=1/N/PE~220-230V 50-60Hz, R=2/PE~220-240V 50-60Hz, U=1/N/PE~240V 50-60Hz, V=3/PE~240V 50-60Hz, W=1/N/PE~100-110V 50-60Hz

vsezip.ru

+7(812)987-08-81

10_001be



vsezip.ru

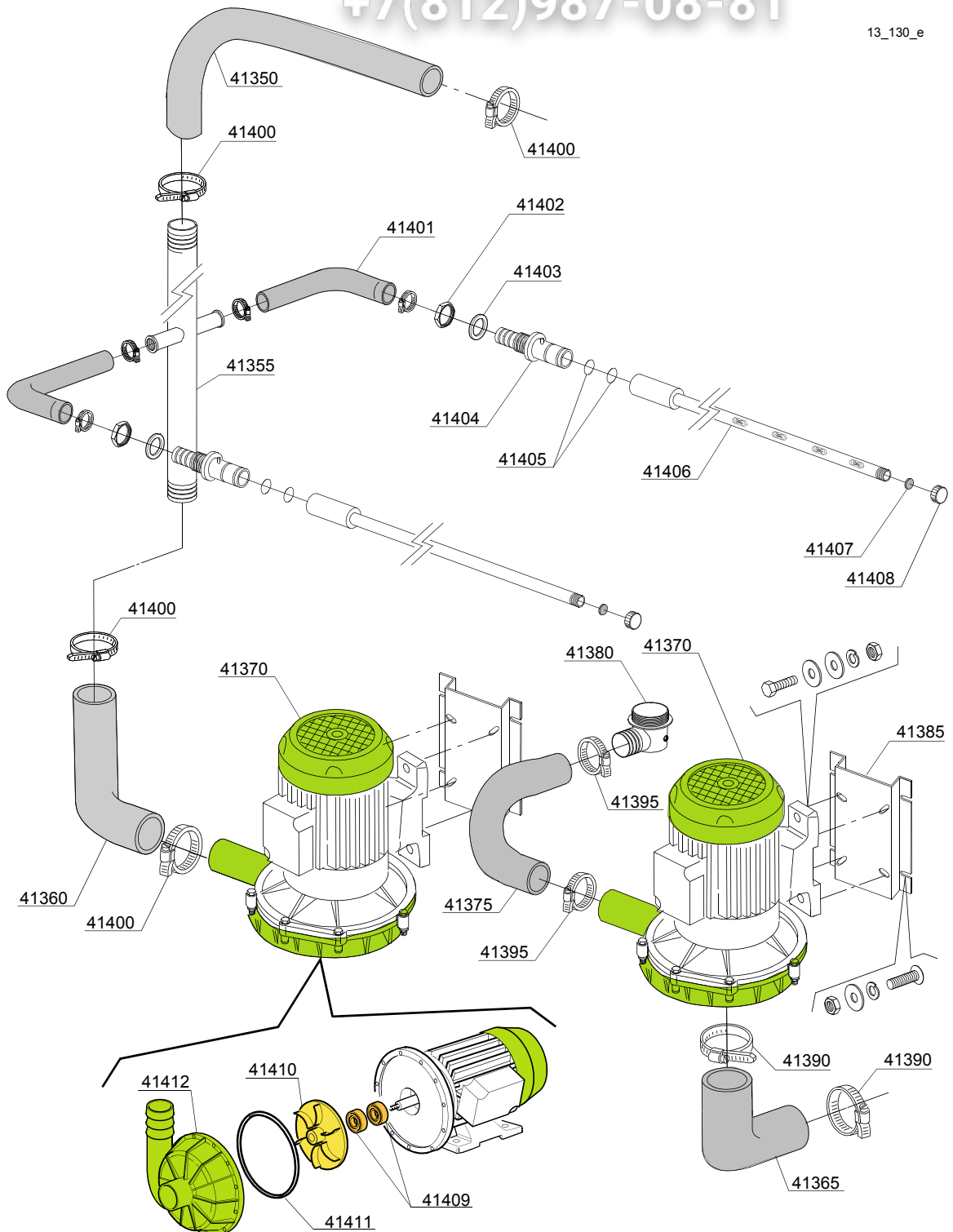
| ID | Codici | da SN | a SN | Mod | Acces. | Volt | Descrizione |
|---|---------|-------|------|------|--------|------|--|
| Module: Gruppo dosatore brillantante | | | | | | | |
| 45155 | 10705/M | | - | e,dc | | | Molla in acciaio inox |
| 45160 | 10705/N | | - | e,dc | | | Disco membrana |
| 45165 | 10750/O | | - | e,dc | | | Membrana in silicone |
| 45175 | 12506 | | - | e,dc | | | Portagomma Ø 10mm |
| 45180 | 10705/G | | - | e,dc | | | Raccordo di aspirazione |
| 45185 | 10705/C | | - | e,dc | | | Guarnizione OR |
| 45190 | 10705/D | | - | e,dc | | | Valvola in silicone |
| 45195 | 10705/C | | - | e,dc | | | Guarnizione OR |
| 45200 | 10705/T | | - | e,dc | | | Sfera in Teflon |
| 45205 | 10705/R | | - | e,dc | | | Raccordo in ottone |
| 45210 | 10705/E | | - | e,dc | | | Guida valvola con OR |
| 45215 | 12525 | | - | e,dc | | | Zavorra |
| 45220 | 15058 | | - | e,dc | | | Filtrino (min. 3 pz) |
| 45225 | 10799/G | | - | e,dc | | | Dosatore brillantante GERMAC |
| 45231 | 540104 | | - | e,dc | | | Derivazione 3 vie plastica Ø12-12-10mm |
| 45232 | 11807 | | - | e,dc | | | Fascetta 12/22 (min. 3 pz) |

e=VERSIONE ELETTRONICA, dc=VERSIONE DOPPIA CARROZZERIA, uw=VERSIONE LAVAGGIO INFERIORE E SUPERIORE

81E=81E

bp=POMPA AUMENTO PRESSIONE, dd=DOSATORE DETERSIVO, dp=POMPA DI SCARICO

A=3/N/PE~380-400V 50-60Hz, D=3/PE~200-210V 50-60Hz, F=2/PE~220-240V 50-60Hz, G=3/N/PE~415V 50-60Hz, H=3/PE~220-230V 50-60Hz, K=3/PE~380-400V 50-60Hz, L=3/PE~415V 50-60Hz, M=3/PE~440V 60Hz, P=1/N/PE~220-230V 50-60Hz, R=2/PE~220-240V 50-60Hz, U=1/N/PE~240V 50-60Hz, V=3/PE~240V 50-60Hz, W=1/N/PE~100-110V 50-60Hz



| ID | Codici | da SN | a SN | Mod | Acces. | Volt | Descrizione |
|------------------------------|----------|-------|------|-----|--------|------|---|
| Module:Pompa lavaggio | | | | | | | |
| 41350 | 91106 | | - | uw | | | Tubo mandata superiore |
| 41355 | 92101 | | - | uw | | | Rampa lavaggio |
| 41360 | 92102 | | - | uw | | | Tubo mandata inferiore |
| 41365 | 3002020 | | - | uw | | | Manicotto aspirazione |
| 41370 | 88106 | | - | uw | | | Pompa lavaggio 2,7-HP 220 / 380 / 400V 50Hz |
| 41370 | 88106/E | | - | uw | | | Pompa lavaggio 2,7-HP (mod1205) 240 / 415V 50Hz |
| 41370 | 88106/D | | - | uw | | | Pompa lavaggio 2,7-HP (mod.1205) 440V 3F 60Hz |
| 41375 | 92103 | | - | uw | | | Tubo mandata lavaggio inferiore |
| 41380 | 90008 | | - | uw | | | Torretta inferiore/superiore |
| 41385 | 11600623 | | - | uw | | | Staffa supporto pompa |
| 41390 | 2902481 | | - | uw | | | Fascetta 60/80 (min. 2 pz) |
| 41395 | 11824 | | - | uw | | | Fascetta 50/70 (min. 2 pz) |
| 41400 | 11810 | | - | uw | | | Fascetta 40/60 (min. 2 pz) |
| 41401 | 92104 | | - | uw | | | Manicotto madata laterale |
| 41402 | 2200103 | | - | uw | | | Dado |
| 41403 | 13326 | | - | uw | | | Guarnizione 38x27x2 |
| 41404 | 92106 | | - | uw | | | Innesto tubo lavaggio laterale |
| 41405 | 13025 | | - | uw | | | O-ring 2081 |
| 41406 | 92105 | | - | uw | | | Tubo lavaggio laterale |
| 41407 | 2002051 | | - | uw | | | Guarnizione EPDM 17.5x1.5 |
| 41408 | 2002054 | | - | uw | | | Tappo per braccio di risciacquo |
| 41409 | 15080 | | - | uw | | | Tenute rotanti |
| 41410 | 88222 | | - | uw | | | Girante pompa HP-2,7 (F1205) |
| 41410 | 88222 | | - | uw | | | Girante pompa HP-2,7 240V - 415V (F1205) |
| 41411 | 10200290 | | - | uw | | | Guarnizione OR-1225 |
| 41412 | 88220 | | - | uw | | | Chiocciola pompa |

e=VERSIONE ELETTRONICA, dc=VERSIONE DOPPIA CARROZZERIA, uw=VERSIONE LAVAGGIO INFERIORE E SUPERIORE

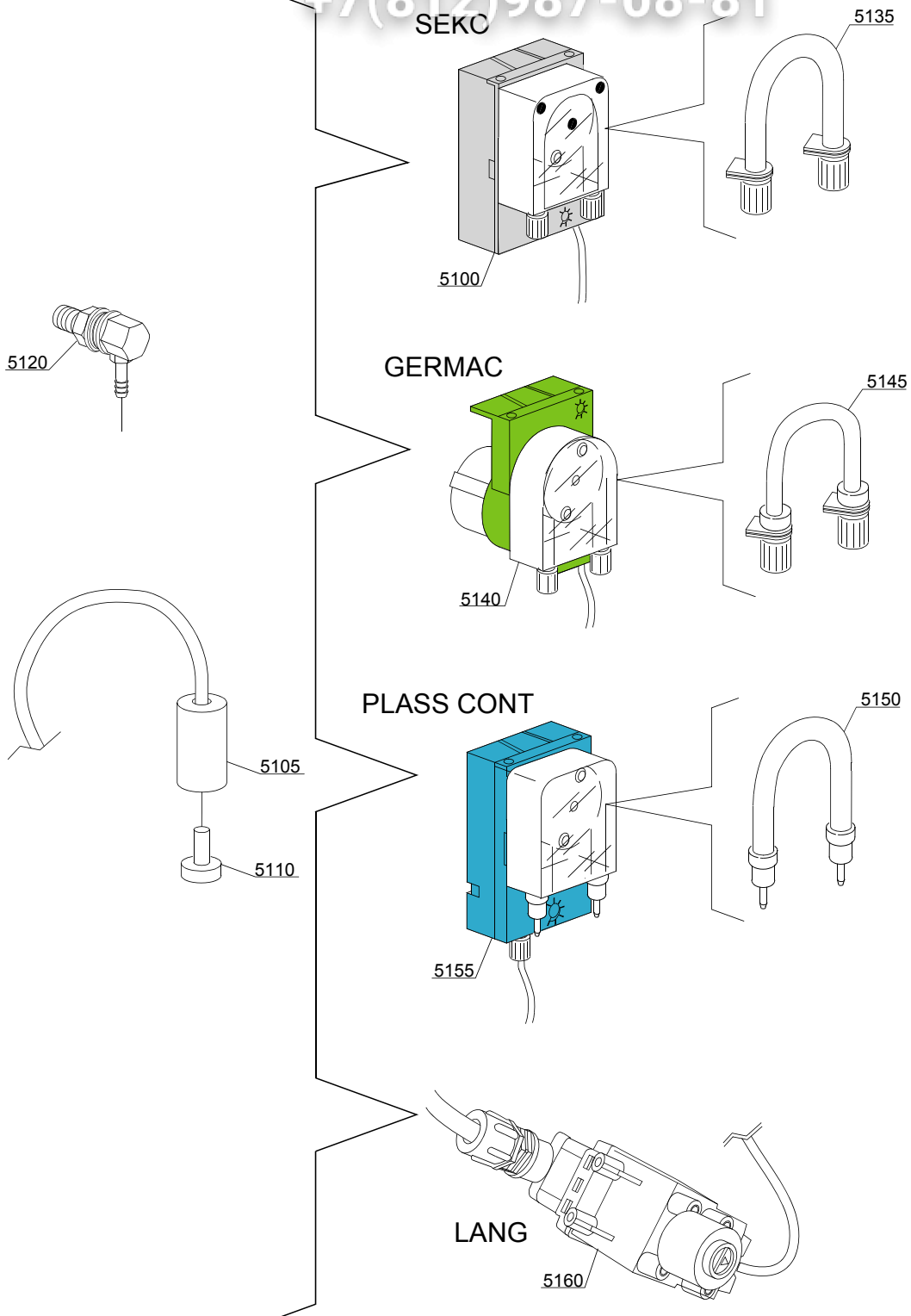
81E=81E

bp=POMPA AUMENTO PRESSIONE, dd=DOSATORE DETERIVIVO, dp=POMPA DI SCARICO

A=3/N/PE~380-400V 50-60Hz, D=3/PE~200-210V 50-60Hz, F=2/PE~220-240V 50-60Hz, G=3/N/PE~415V 50-60Hz, H=3/PE~220-230V 50-60Hz, K=3/PE~380-400V 50-60Hz, L=3/PE~415V 50-60Hz, M=3/PE~440V 60Hz, P=1/N/PE~220-230V 50-60Hz, R=2/PE~220-240V 50-60Hz, U=1/N/PE~240V 50-60Hz, V=3/PE~240V 50-60Hz, W=1/N/PE~100-110V 50-60Hz

vsezip.ru

+7(812)987-08-81



14_004_e

vsezip.ru

| ID | Codici | da SN | a SN | Mod | Acces. | Volt | Descrizione |
|---|----------|-------|------|-----|--------|------|-----------------------------------|
| Module:Gruppo dosatore detersivo | | | | | | | |
| 5100 | 15985 | | - | | dd | | Dosatore detersivo Seko |
| 5105 | 12525 | | - | | dd | | Pesetto |
| 5110 | 15058 | | - | | dd | | Filtrino (min. 3 pz) |
| 5120 | 15123 | | - | | dd | | Iniettore inox |
| 5125 | 15159 | | - | | dd | | Guarnizione OR (min. 2 pz) |
| 5130 | 10200205 | | - | | dd | | Dado M12x1 inox (min. 2 pz) |
| 5135 | 15185 | | - | | dd | | Tubo termoplastico Seko Ø 10 |
| 5140 | 15985 | | - | | dd | | Dosatore detersivo Germac |
| 5145 | 15108/E | | - | | dd | | Tubo termoplastico Germac Ø 8 |
| 5150 | 15985/A | | - | | dd | | Tubo termoplastico PLAS CONT Ø 10 |
| 5155 | 15985 | | - | | dd | | Dosatore detersivo PLAS CONT |
| 5160 | 15108/L | | - | | dd | | Dosatore detersivo LANG |

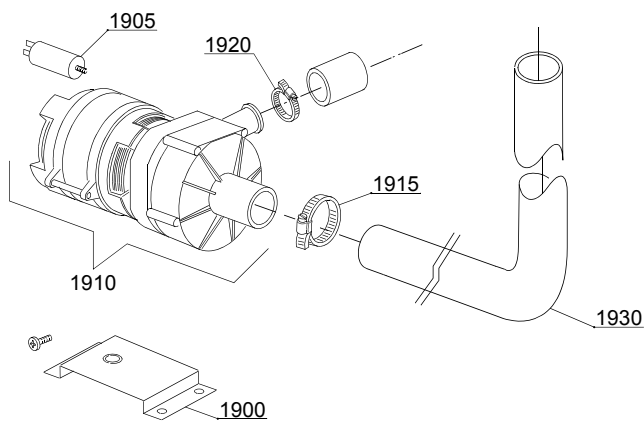
e=VERSIONE ELETTRONICA, dc=VERSIONE DOPPIA CARROZZERIA, uw=VERSIONE LAVAGGIO INFERIORE E SUPERIORE

81E=81E

bp=POMPA AUMENTO PRESSIONE, dd=DOSATORE DETERSIVO, dp=POMPA DI SCARICO

A=3/N/PE~380-400V 50-60Hz, D=3/PE~200-210V 50-60Hz, F=2/PE~220-240V 50-60Hz, G=3/N/PE~415V 50-60Hz, H=3/PE~220-230V 50-60Hz, K=3/PE~380-400V 50-60Hz, L=3/PE~415V 50-60Hz, M=3/PE~440V 60Hz, P=1/N/PE~220-230V 50-60Hz, R=2/PE~220-240V 50-60Hz, U=1/N/PE~240V 50-60Hz, V=3/PE~240V 50-60Hz, W=1/N/PE~100-110V 50-60Hz

15_006_e



vsezip.ru

| ID | Codici | da SN | a SN | Mod. | Acces. | Volt | Descrizione |
|-------------------------------------|---------|-------|------|------|--------|---------------------|---------------------------------------|
| Module: Gruppo pompa scarico | | | | | | | |
| 1900 | 440122 | | - | | dp | | Supporto pompa |
| 1905 | 10702 | | - | | dp | | Condensatore 5 uF |
| 1910 | 10501/A | | - | | dp | A,F,G,H,K,L,P,R,U,V | Pompa di scarico 0,10Hp190W 230V 50hZ |
| 1915 | 11806 | | - | | dp | | Fascetta 25/40 (min. 2 pz) |
| 1920 | 11836 | | - | | dp | | Fascetta 20/32 (min. 2 pz) |
| 1925 | 11809 | | - | | dp | | Fascetta 30/45 (min. 2 pz) |
| 1930 | 18044 | | - | | dp | | Tubo lavaggio superiore Ø28 |

e=VERSIONE ELETTRONICA, dc=VERSIONE DOPPIA CARROZZERIA, uw=VERSIONE LAVAGGIO INFERIORE E SUPERIORE

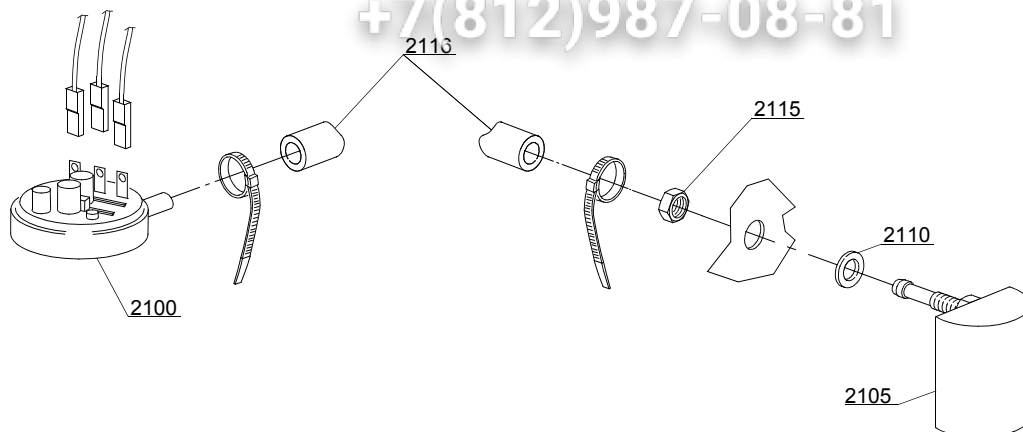
81E=81E

bp=POMPA AUMENTO PRESSIONE, dd=DOSATORE DETERSIVO, dp=POMPA DI SCARICO

A=3/N/PE~380-400V 50-60Hz, D=3/PE~200-210V 50-60Hz, F=2/PE~220-240V 50-60Hz, G=3/N/PE~415V 50-60Hz, H=3/PE~220-230V 50-60Hz, K=3/PE~380-400V 50-60Hz, L=3/PE~415V 50-60Hz, M=3/PE~440V 60Hz, P=1/N/PE~220-230V 50-60Hz, R=2/PE~220-240V 50-60Hz, U=1/N/PE~240V 50-60Hz, V=3/PE~240V 50-60Hz, W=1/N/PE~100-110V 50-60Hz

vsezip.ru

+7(812)987-08-81



16_001_e

vsezip.ru

| ID | Codici | da SN | a SN | Mod | Acces. | Volt | Descrizione |
|---|--------|-------|------|-----|--------|------|-----------------------------------|
| Module: Gruppo pressostato con gabbia d'aria | | | | | | | |
| 2100 | 88110 | | - | dc | | | Pressostato 250-40 |
| 2105 | 135911 | | - | dc | | | Assieme gabbia d'aria |
| 2110 | 13301 | | - | dc | | | Guarnizione 14x8x1,5 (min. 10 pz) |
| 2115 | 11702 | | - | dc | | | Dado M8 inox (min. 10 pz) |
| 2116 | 14508 | | - | dc | | | Tubo pressostato EPDM 4,5x9 |

e=VERSIONE ELETTRONICA, dc=VERSIONE DOPPIA CARROZZERIA, uw=VERSIONE LAVAGGIO INFERIORE E SUPERIORE

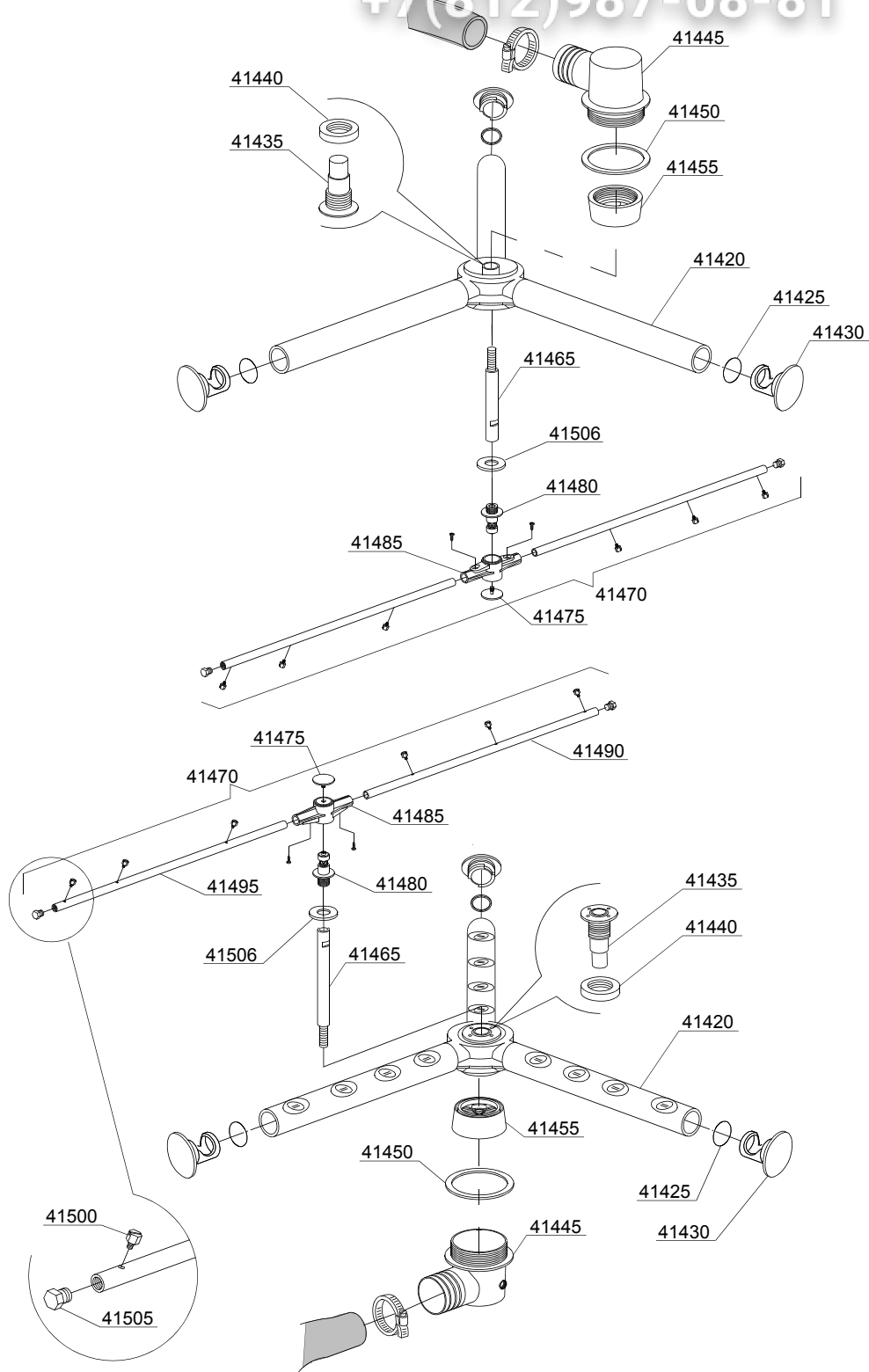
81E=81E

bp=POMPA AUMENTO PRESSIONE, dd=DOSATORE DETERSIVO, dp=POMPA DI SCARICO

A=3/N/PE~380-400V 50-60Hz, D=3/PE~200-210V 50-60Hz, F=2/PE~220-240V 50-60Hz, G=3/N/PE~415V 50-60Hz, H=3/PE~220-230V 50-60Hz, K=3/PE~380-400V 50-60Hz, L=3/PE~415V 50-60Hz, M=3/PE~440V 60Hz, P=1/N/PE~220-230V 50-60Hz, R=2/PE~220-240V 50-60Hz, U=1/N/PE~240V 50-60Hz, V=3/PE~240V 50-60Hz, W=1/N/PE~100-110V 50-60Hz

vsezip.ru

+7(812)987-08-81



17_135_e

vsezip.ru

| ID | Codici | da SN | a SN | Mod | Acces. | Volt | Descrizione |
|---|---------|-------|------|-----|--------|------|--|
| Module:Gruppo torrette con girelli | | | | | | | |
| 41420 | 91102 | | - | uw | | | Girante lavaggio superiore/inferiore |
| 41425 | 13023 | | - | uw | | | Guarnizione OR 131 (4093) (min. 10 pz) |
| 41430 | 3003029 | | - | uw | | | Tappo plastica |
| 41435 | 75316 | | - | uw | | | Mozzo per girante |
| 41440 | 75317 | | - | uw | | | Dado per mozzo |
| 41445 | 90008 | | - | uw | | | Torretta inferiore |
| 41450 | 80208 | | - | uw | | | Guarnizione OR 2050 NBR (min. 40 pz) |
| 41455 | 90009 | | - | uw | | | Mozzo fissaggio torretta |
| 41465 | 90010 | | - | uw | | | Prolunga asse risciacquo superiore |
| 41470 | 91103 | | - | uw | | | Gruppo risciacquo inferiore/superiore |
| 41475 | 10652 | | - | uw | | | Vite inox fissaggio gruppi |
| 41480 | 10651 | | - | uw | | | Asse di risciacquo |
| 41485 | 10650 | | - | uw | | | Girante risciacquo |
| 41490 | 91103/D | | - | uw | | | Tubo risciacquo dx - ugelli inox |
| 41495 | 91103/S | | - | uw | | | Tubo risciacquo sx - ugelli inox |
| 41500 | 560018 | | - | uw | | | Ugello di risciacquo inox |
| 41505 | 560017 | | - | uw | | | Tappo per tubo risciacquo |
| 41506 | 90031 | | - | uw | | | Rondella di scorrimento (mat.ARNITE) |

e=VERSIONE ELETTRONICA, dc=VERSIONE DOPPIA CARROZZERIA, uw=VERSIONE LAVAGGIO INFERIORE E SUPERIORE

81E=81E

bp=POMPA AUMENTO PRESSIONE, dd=DOSATORE DETERSIVO, dp=POMPA DI SCARICO

A=3/N/PE~380-400V 50-60Hz, D=3/PE~200-210V 50-60Hz, F=2/PE~220-240V 50-60Hz, G=3/N/PE~415V 50-60Hz, H=3/PE~220-230V 50-60Hz, K=3/PE~380-400V 50-60Hz, L=3/PE~415V 50-60Hz, M=3/PE~440V 60Hz, P=1/N/PE~220-230V 50-60Hz, R=2/PE~220-240V 50-60Hz, U=1/N/PE~240V 50-60Hz, V=3/PE~240V 50-60Hz, W=1/N/PE~100-110V 50-60Hz