



**FRITADEIRA FCF10 TR FIAMMA - 2.0.194.0000**

**POTÊNCIA ..... 5100 W**  
*POWER*

**TENSÃO DE ALIMENTAÇÃO ..... 400-3N V(~)-50Hz**  
*POWER SUPPLY*

**TERMOSTATO REGULÁVEL ..... 90-180 °C**  
*ADJUSTABLE THERMOSTAT*

**PRODUTIVIDADE ..... 15 kg/h**  
*PRODUCTIVITY*

**PESO LIQUIDO ..... 9 kg**  
*NET WEIGHT*

**PESO BRUTO ..... 10.5 kg**  
*GROSS WEIGHT*

**DIMENSÕES (LxPxH) ..... 265x478x321 mm**  
*DIMENSIONS (LxPxH)*

**DIMENSÕES DA EMBALAGEM (LxPxH) ..... 300x540x420 mm**  
*PACKAGE DIMENSIONS*

**DIMENSÕES DO CESTO (LxPxH) ..... 219x285x100 mm**  
*BASKET DIMENSIONS*

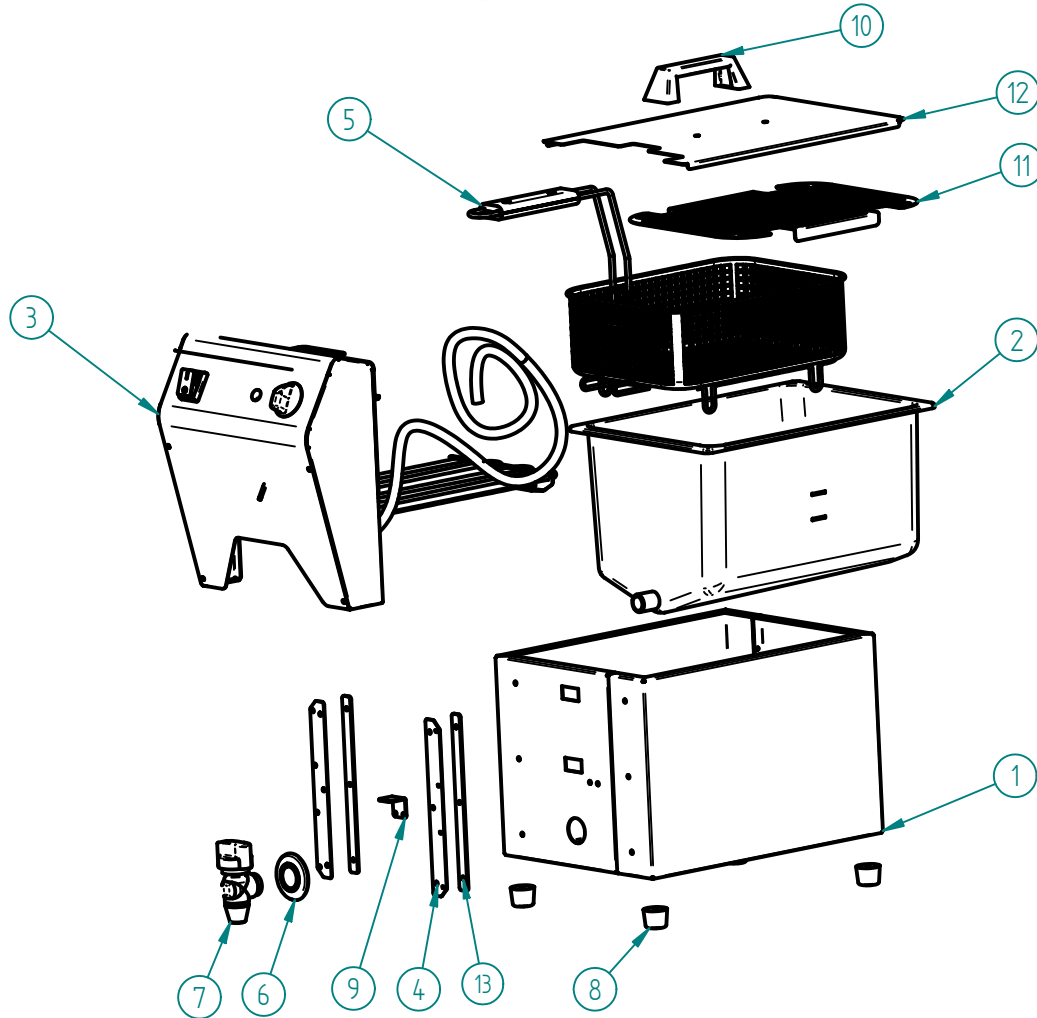
**CAPACIDADE DE ÓLEO ..... 7 L**  
*OIL CAPACITY*

Зип Общепит

vsezip.ru

**FRITADEIRA FCF10 TR**

**FRITADEIRA FCF10 TR FIAMMA - 2.0.194.0000**



**LISTA DE COMPONENTES E ACESSÓRIOS**  
**Spare parts list**

ITEM Nº	CÓDIGO	DESIGNAÇÃO	QUANT.
1	7.0.192.0002	CHASSI CONJUNTO FCF 10	1
2	4.0.087.0029	CUBA NIQUELADA FF10	1
3	7.0.194.0000	CABEÇOTE MONTADO FCF 10 TR	1
4	7.0.190.0036	GUIA CHASSI FCF	2
5	4.0.192.0010	CESTO FF10	1
6	4.0.087.0032	ESPELHO CROMADO 3/4"	1
7	4.0.087.0030	TORNEIRA G1/2	1
8	4.2.000.9247	BATENTE PRETO Nº4	4
9	7.0.190.0030	BATENTE MICRO INTERRUPTOR FCF	1
10	4.1.000.6220	PEGADEIRA REF. 58 EM PVC	1
11	7.0.087.0070	GRELHA PROTECÇÃO RESIST. FF10	1
12	7.0.194.0040	TAMPA CUBA FCF 10 TR	1
13	7.0.190.0035	CALÇO GUIA CHASSI FCF	2

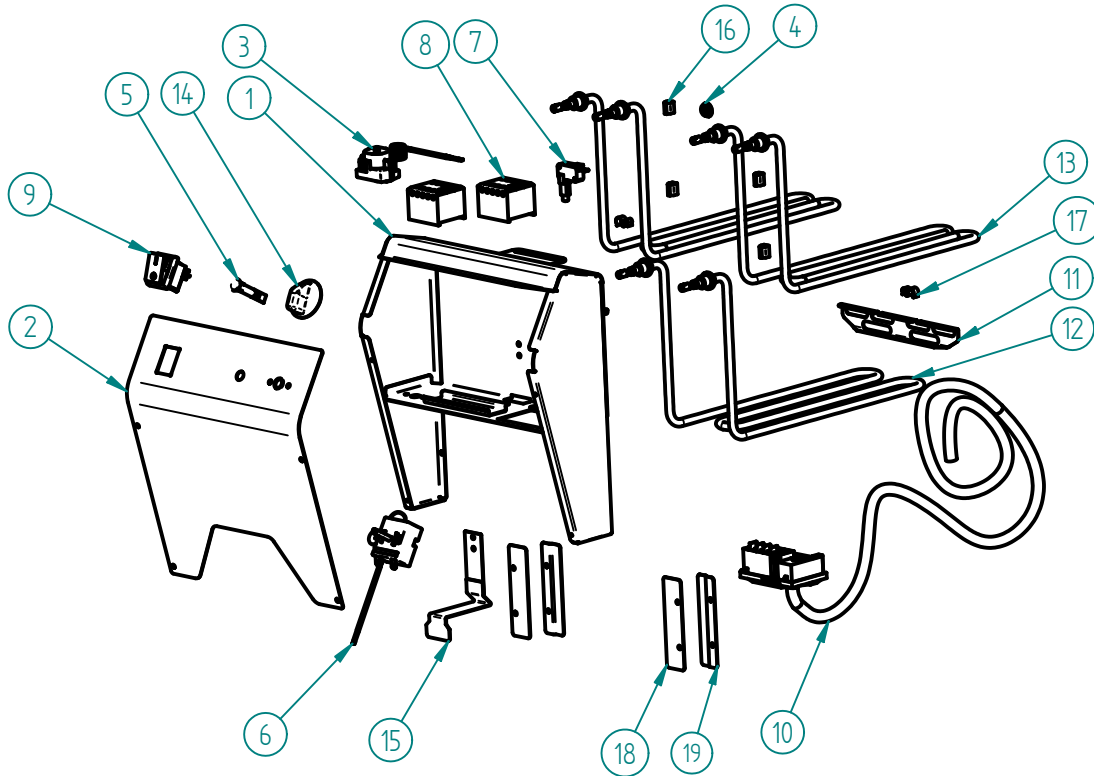
Зип Ощепит

vsezip.ru

**FRITADEIRA FCF10 TR**

**+7(812)987-08-81**

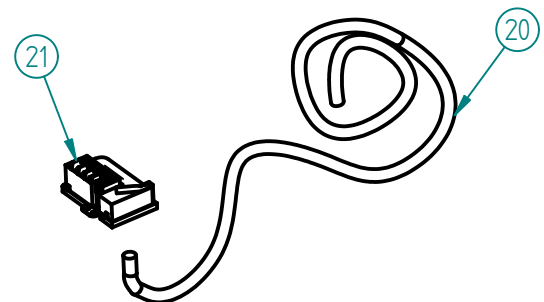
**3 - CABEÇOTE MONTADO FF10 TR - 7.0.194.0000**



**LISTA DE COMPONENTES E ACESSÓRIOS**  
Spare parts list

ITEM Nº	CÓDIGO	DESIGNAÇÃO	QUANT.
1	7.0.194.0010	CASTELO CONJUNTO FCF 10 TR	1
2	7.0.192.0038	PAINEL FRONTAL CAST. FCF 10	1
3	4.0.085.0011	TERMOSTATO SEGURANÇA 220°	1
4	4.0.085.0035	TAPA FUROS Ø10MM	1
5	4.0.025.0135	SINALIZADOR LARANJA Ø10MM TERM. MACHO	1
6	4.0.085.0009	TERMOSTATO REGULAVEL 180°	1
7	4.0.085.0021	MICRO INTERRUPTOR RLP/A	1
8	4.0.089.0003	CONTACTOR 16A-AC1 BOBINE 230V	2
9	4.0.085.0018	INTERRUPTOR LARANJA 0-1 IP65	1
10	7.0.089.0080	CABO SECTOR CONJ. FF10 TR (AD030T)	1
11	7.0.089.0065	SEPARADOR RESISTENCIA FF10 TR	1
12	4.0.089.0005	RESISTENCIA INFERIOR 1700W 230V FF10 TR	1
13	4.0.089.0004	RESISTENCIA SUPERIOR 1700W 230V FF10 TR	2
14	4.0.075.0040	MANIPULO TEMPORIZADOR	1
15	7.0.190.0020	FIXADOR CONJUNTO FCF	1
16	4.0.085.0017	MOLA P/ CAPILARES	4
17	4.0.085.0014	MOLA P/ BOLBO 4MM	2
18	7.0.190.0026	GUIA CASTELO PLANIF. FCF	2
19	7.0.190.0027	GUIA CASTELO ESTAMP. FCF	2

**10 - CABO SECTOR CONJ. FF10 TR (AD030T) - 7.0.089.0080**



ITEM Nº	CÓDIGO	DESIGNAÇÃO	QUANT.
20	4.0.089.0010	CABO HO7RN-F 5G1,5	1
21	4.0.089.0014	CERRA CABOS AD030T	1

Зип Общепит

vsezip.ru

FRITADEIRA FCF10 TR

+7(812)987-08-81

ESQUEMA ELECTRICO

