

Зип Общепит

Ersatzteilliste

vsezip.ru

Spare parts list

+7(812)987-08-81

Liste de pièces détachées



Geschirr- und Gläserpülautomat

Dish- and glasswashing machines

Machine à laver la vaisselle et verres

FV 40.2-M

230/400V 50HZ 3P / MIKE 2



Зип Общепит

vsezip.ru

+7(812)987-08-81

Зип Общепит

FV 40.2-M
vsezip.ru

+7(812)987-08-81

| Inhaltsverzeichnis: | Contents: | Contenu: | Seite/ Page |
|------------------------------|------------------------|-------------------------------|------------------------|
| 01.17 Waschpumpe | Wash pump | Pompe de lavage | 4 |
| 03.23 Waschsystem | Wash system | Système de lavage | 6 |
| 04.14 Magnetventil | Solenoid valve | Electrovanne | 7 |
| 06.07 Niveauregelung | Level control | Régulation de niveau | 9 |
| 08.36 Einbauboiler | Incorporated boiler | Surchauffeur incorporé | 10 |
| 09.17 Tankheizung | Tank heating | Chauffage de bac | 13 |
| 10.16 Dosiergeräte | Dosing units | Doseurs | 14 |
| 10.19 Dosiergeräte ADT | Dosing units ADT | Doseurs ADT | 16 |
| 11.40 Elektroniksteuerung | Electronic control | Commande électronique | 18 |
| 13.28 Baugruppen/Einzelteile | Component blocks/Parts | Blocs/Pièces détachées | 21 |
| 16.04 Einbauwasserenthärter | Incorporated softener | Adoucisseur incorpore | 22 |
| 18.11 Laugenpumpe | Drain pump | Pompe de vidange | 25 |
| 22.14 Drucksteigerungspumpe | Booster pump | Sur presseur | 26 |
| 24.07 Freier Auslauf | Air gap | écoulement libre | 27 |
| 25.01 Türgewichtsausgleich | Door counterweight | Équilibrage de poids de porte | 29 |

**KENNZEICHNUNG DER ER-
SATZTEILE**

* / V DIESE TEILE EMPFEHLEN WIR AUF
LAGER ZU LEGEN!

V VERSCHLEISSTEIL!

ÄNDERUNGEN IN AUSFÜHRUNG
UND KONSTRUKTION VORBEHAL-
TEN.

SPECIAL MARKS OF SPARES

WE RECOMMEND TO STORE THESE
PARTS!

WEAR AND TARE PART!

WE RESERVE THE RIGHT TO CHANGE
EXECUTION AND CONSTRUCTION.

MARQUAGE SPECIALES DES PIECES

NOUS RECOMMANDONS DE PRENDRE
CES PIECES EN STOCK!

PIÈCE D'USURE!

NOUS NOUS RESERVONS LE DROIT DE
CHANGER L'EXECUTION ET LA CONS-
TRUCTION.

MEIKO Maschinenbau GmbH & Co. KG

Englerstraße 3

D-77652 Offenburg

Telefon: 0781 / 203 - 0

Telefax: 0781 / 203 - 1274

www.meiko.de

e-mail: info@meiko.de

01.17 WASCHPUMPE

01.17 WASH PUMP

01.17 POMPE DE LAVAGE

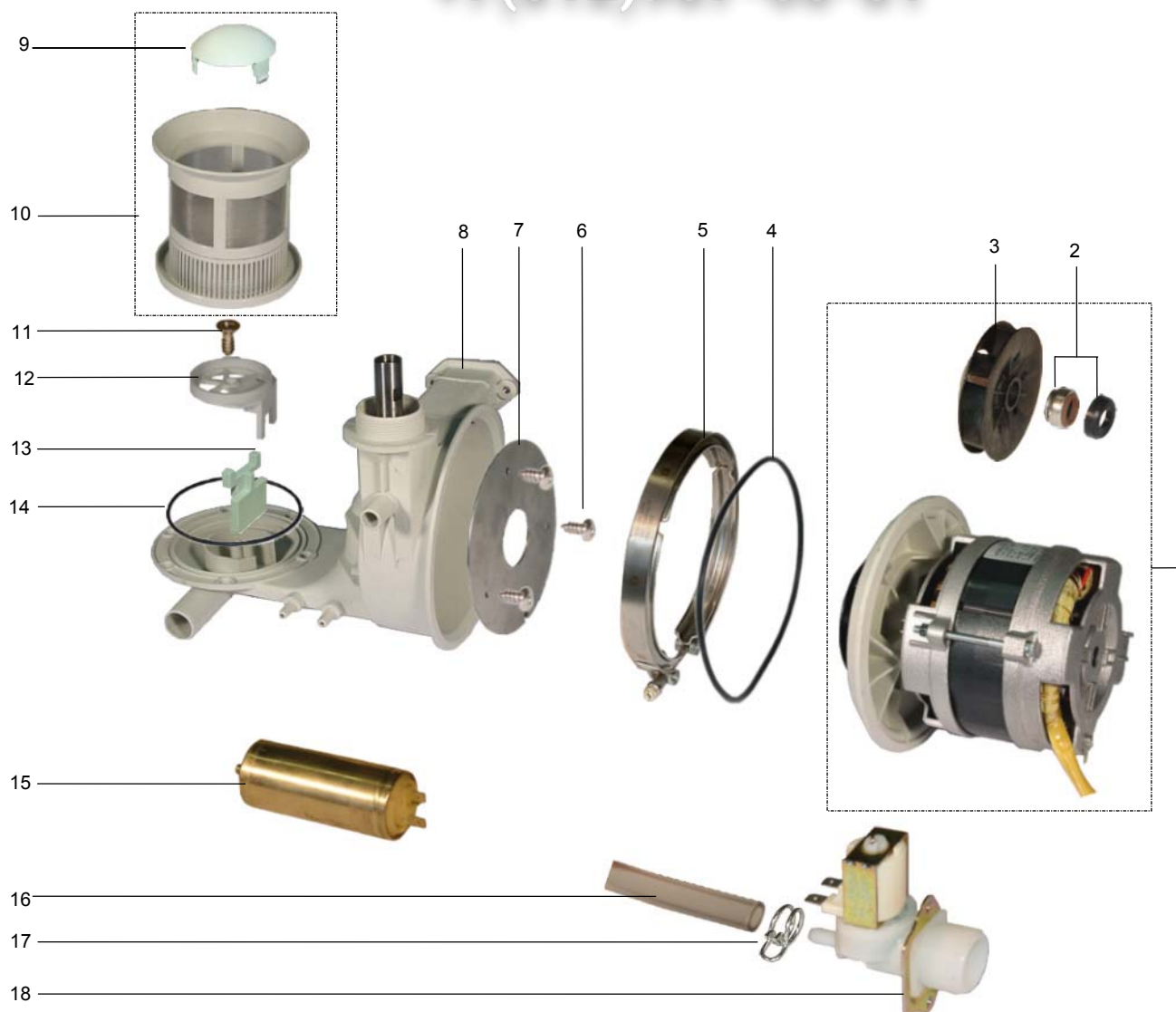
Зип Общепит

vsezip.ru

+7(812)987-08-81



PU1_17.doc
01.12.2002/FUS



01.17 WASCHPUMPE

01.17 WASH PUMP

01.17 POMPE DE LAVAGE

Зип Общепит

vsezip.ru

+7(812)987-08-81



PU1_17.doc
01.12.2002/FUS

| POS | IDENT. NR. IDENT. NO. | BEZEICHNUNG | DESIGNATION | DESIGNATION |
|-----|--------------------------|-------------------------|------------------------|---------------------------------|
| 1 | * 9544294 | WASCHPUMPE 0,55 KW KPL. | WASH PUMP 0,55 KW CPL. | POMPE DE LAVAGE 0,55 KW CPL. |
| 2 | V 9519539 | GLEITRINGDICHTUNG KPL. | SLIDING SEAL CPL. | JOINT AXIAL |
| 3 | * 9519529 | PUMPENLAUFRAD | PUMP WHEEL | ROUE DE POMPE |
| 4 | * 9515339 | O-RING | O-RING | BAGUE |
| 5 | 9519356 | PROFILSCHELLE | PROFILE CUP | BRIDE PROFILEE |
| 6 | 0330020 | SCHRAUBE 4,2X13 | SCREW 4,2X13 | VIS 4,2X13 |
| 7 | 9519224 | PUMPENBODEN | PUMP BASE | FOND DE POMP |
| 8 | 9514632 | PUMPENGEHÄUSE | PUMP HOUSING | CORPS DE POMPE |
| 9 | 9607788 | ABDECKKAPPE | COVERING CAP | COUVERCLE |
| 10 | * 9611991 | ANSAUGSIEB KPL. | SUCTION SIEVE CPL. | FILTRE DE ASPIRATION |
| 11 | 0330039 | SCHRAUBE 4,2X22 | SCREW 4,2X22 | VIS 4,2X22 |
| 12 | 9600024 | ABLAUFVENTIL | DRAIN VALVE | VANNE DE VIDANGE |
| 13 | 9550670 | KLAPPE | FLAP | CLAPET |
| 14 | * 9515338 | O-RING | O-RING | BAGUE |
| 15 | * 0501090 | KONDENSATOR | CONDENSER | CONDENSEUR |
| 16 | 0260007 | SCHLAUCH KLARSICHT Ø6 | HOSE TRANSPARENTØ6 | TUYAU TRANSPARENT Ø6 |
| 17 | 9500045 | SCHLAUCHKLEMME GELB | HOSE WIRE CLAMP YELLOW | COLLIER DE SERRAGE JAUNE |
| 18 | * 9544641 | SANFTANLAUFVENTIL | SMOOTH START VALVE | VALVE POUR DEMARRAGE EN DOUCEUR |

03.23 WASCHSYSTEM

03.23 WASH SYSTEM

03.23 SYSTEME DE LAVAGE

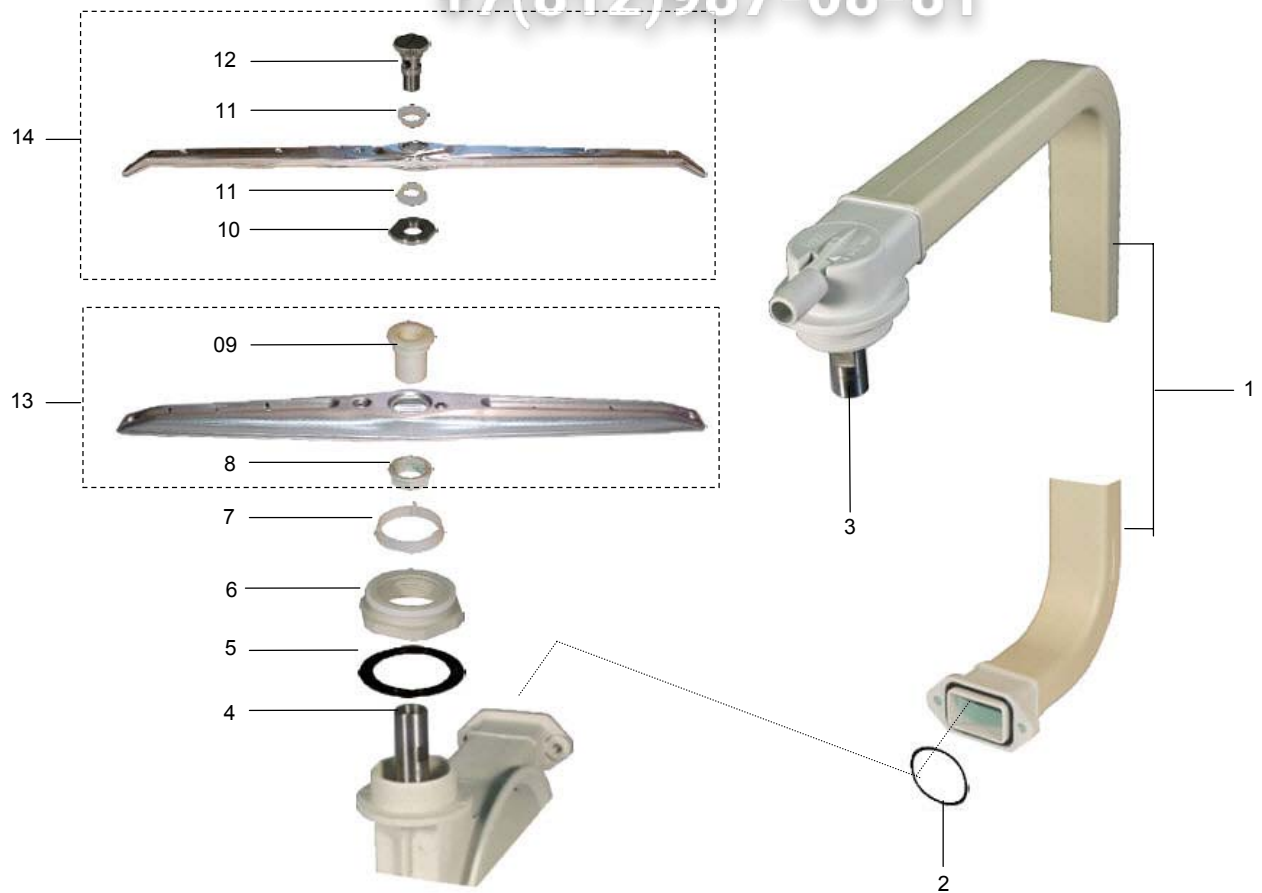
Зип Общепит

vsezip.ru

+7(812)987-08-81



01.12.2002/FUS



| POS | IDENT. NR. IDENT. NO. | BEZEICHUNG | DESIGNATION | DESIGNATION |
|-----|--------------------------|-------------------|----------------------|----------------------------|
| 1 | 9604980 | STEIGROHR | ASCENDING PIPE | COLONNE DE ELEVATION |
| 2 | * 9515336 | O-RING | O-RING | BAGUE |
| 3 | 9514452 | LAGERZAPFEN OBEN | UPPER BEARING NECK | TOURILLON SUP. |
| 4 | 9514453 | LAGERZAPFEN UNTEN | LOWER BEARING NECK | TOURILLON INF. |
| 5 | * 9515334 | GUMMIDICHTUNG | PACKING | JOINT |
| 6 | * 9514101 | MUTTER | NUT | ECROU |
| 7 | V 9520931 | RING | RING | BAGUE |
| 8 | * 9517398 | MUTTER | NUT | ECROU |
| 9 | V 9517397 | LAGER | BEARING | PALIER |
| 10 | 9604483 | DISTANZSCHEIBE | DISK | DISQUE |
| 11 | V 9522439 | LAGER | BEARING | PALIER |
| 12 | V 9517409 | RÄNDELSCHRAUBE | KNURLED SCREW | VIS MOLETEE |
| 13 | 9517391 | WASCHARM KPL. | WASH ARM CPL. | BRAS DE LAVAGE CPL. |
| 14 | 9547257 | NACHSPÜLARM KPL. | FINAL RINSE ARM CPL. | BRAS DE RINCAGE FINAL CPL. |

04.14 MAGNETVENTIL

04.14 SOLENOID VALVE

04.14 ELECTROVANNE

Зип Общепит

vsezip.ru



MV4_14.doc
01.12.2002/FUS

+7(812)987-08-81



| POS | IDENT. NR. IDENT. NO. | BEZEICHUNG | DESIGNATION | DESIGNATION |
|-----|--------------------------|--------------------------------------|-----------------------------------|---|
| | | FÜR GROSSBRITANNIEN | FOR GREAT BRITAIN | POUR GRANDE-BRETAGNE |
| 1 | * 9546090 | AQUASTOP SYSTEM WRC 24V | AQUASTOP SYSTEM WRC 24V | SYSTEME DE AQUASTOP WRC 24V |
| 1 | * 9543975 | AQUASTOP SYSTEM 24V | AQUASTOP SYSTEM 24V | SYSTEME DE AQUASTOP 24V |
| 2 | 9552422 | DICHTUNGSSATZ MIT MENGEN- REGELER | SEAL SET WITH FLOW REGULA- TOR | JEU DE GARNITURES D'ETAN- CHEITE AVEC REGULATEUR DE DEBIT |
| 3 | * 9622932 | MIKROSCHALTER | SWITCH | INTERUPTEUR |
| 4 | * 9622935 | BODENSCHWIMMERSCHALTER KPL. | GROUND FLOAT SWITCH CPL. | FLOTTEUR AU SOL CPL. |
| | | FÜR NIEDERLANDE | FOR NETHERLANDS | POUR LES PAYS-BAS |
| 5 | 9627098 | RÜCKSCHLAGVENTIL 3/4" | CHECK VALVE 3/4" | CLAPET ANTI-RETOUR 3/4" |
| 6 | 0408225 | DICHTUNG | SEAL | GARNITURE D'ÉTANCHÉITÉ |

Зип Общепит

vsezip.ru

+7(812)987-08-81

06.07 NIVEAUREGELUNG

06.07 LEVEL CONTROL

06.07 REGULATION DE NIVEAU

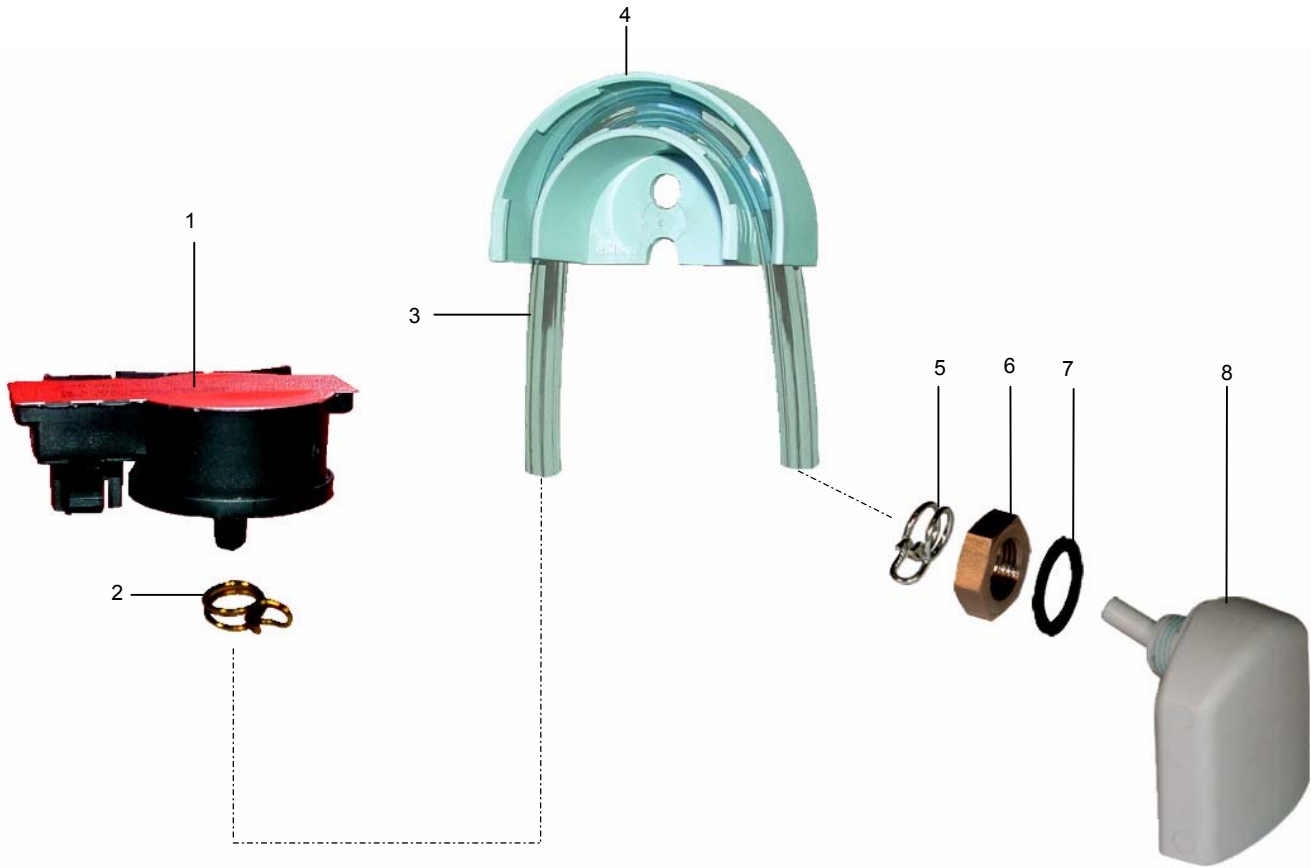
Зип Общепит

vsezip.ru

+7(812)987-08-81



Nvr6_7.doc
01.07.2002/FUS



| POS | IDENT. NR. IDENT. NO. | BEZEICHNUNG | DESIGNATION | DESIGNATION |
|-----|--------------------------|-----------------------|------------------------|---------------------------|
| 1 | * 9537961 | DRUCKSENSOR | LEVEL SWITCH | INTERRUPTEUR DE NIVEAU |
| 2 | * 9500044 | SCHLAUCHKLEMME SILBER | HOSE WIRE CLAMP SILVER | COLLIER DE SERRAGE ARGENT |
| 3 | * 0260006 | SCHLAUCH KLARSICHT Ø5 | HOSE TRANSPARENT Ø5 | TUYAU TRANSPARENT Ø5 |
| 4 | 9601265 | SCHLAUCHHALTER | HOSE BRACKET | SUPPORT DE TUYAU |
| 5 | * 9500045 | SCHLAUCHKLEMME GELB | HOSE WIRE CLAMP YELLOW | COLLIER DE SERRAGE JAUNE |
| 6 | 9515957 | MUTTER 3/8" | NUT 3/8" | ECROU 3/8" |
| 7 | * 9515964 | DICHTUNG | PACKING | JOINT |
| 8 | * 9515955 | LUFTFALLE | AIR TRAP | CHAMBRE DE COMPRESSION |

08.36 EINBAUBOILER

08.36 INCORPORATED BOILER

08.36 SURCHAUFFEUR INCORPORE

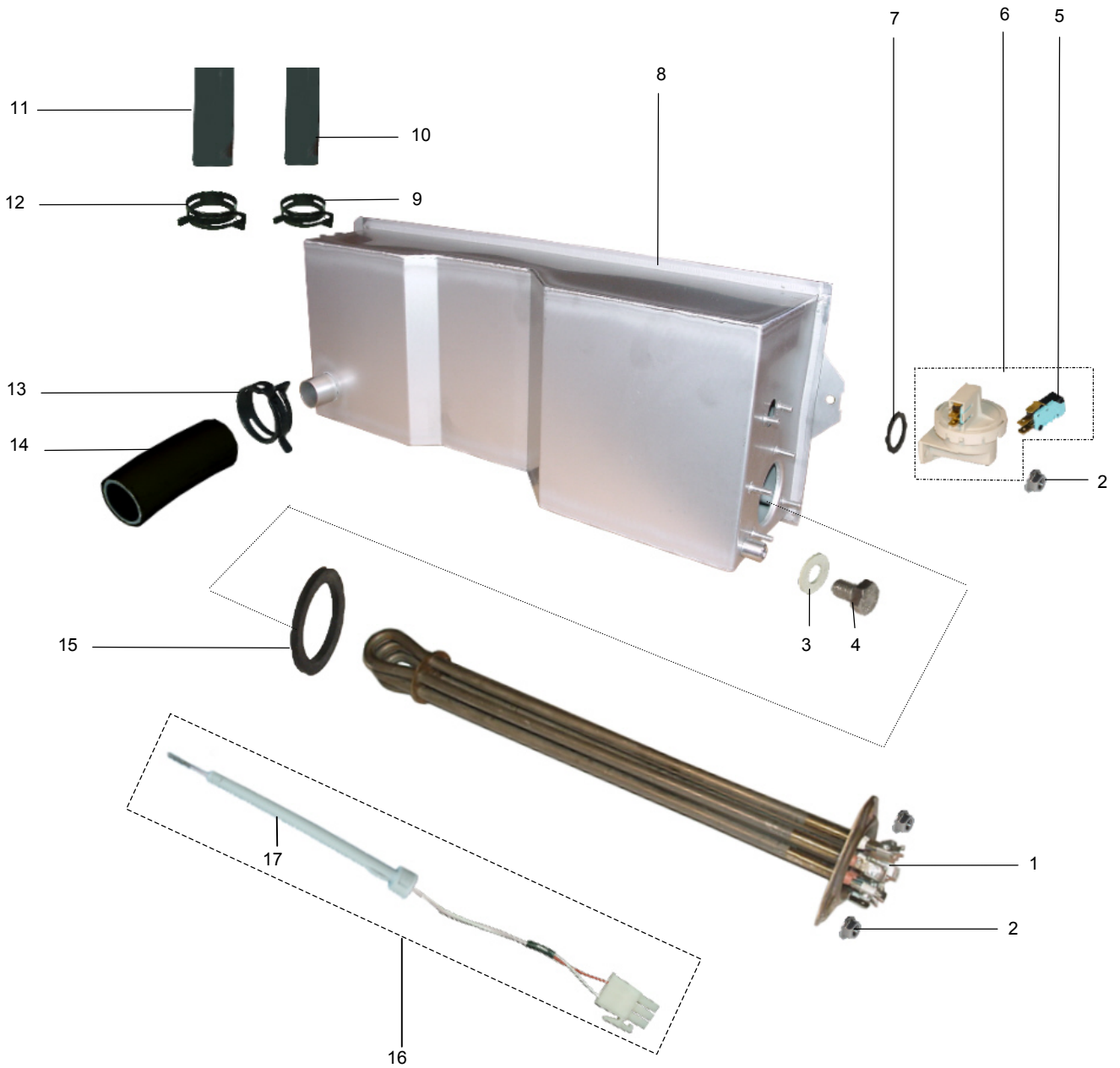
Зип Общепит

vsezip.ru

+7(812)987-08-81



01.12.2002/FUS



08.36 EINBAUBOILER**08.36 INCORPORATED BOILER****08.36 SURCHAUFFEUR INCORPORE**

Зип Общепит

vsezip.ru



01.12.2002/FUS

+7(812)987-08-81

| POS | IDENT. NR. IDENT. NO. | BEZEICHNUNG | DESIGNATION | DESIGNATION |
|-----|--------------------------|---------------------------------------|--|---|
| 1 | * 9519586 | HEIZKÖRPER 3 KW MIT THERMO-SICHERUNG | HEATING ELEMENT 3 KW WITH THERMAL PROTECTION | RESISTANCE 3 KW AVEC PROTECTION THERMIQUE |
| | * 9519587 | HEIZKÖRPER 4,5 KW MIT THERMOSICHERUNG | HEATING ELEMENT 4,5 KW WITH THERMAL PROTECTION | RESISTANCE 4,5 KW AVEC PROTECTION THERMIQUE |
| | * 9519588 | HEIZKÖRPER 6 KW MIT THERMOSICHERUNG | HEATING ELEMENT 6 KW WITH THERMAL PROTECTION | RESISTANCE 6 KW AVEC PROTECTION THERMIQUE |
| | * 9519590 | HEIZKÖRPER 7,5 KW MIT THERMOSICHERUNG | HEATING ELEMENT 7,5 KW WITH THERMAL PROTECTION | RESISTANCE 7,5 KW AVEC PROTECTION THERMIQUE |
| 2 | 0335008 | MUTTER M5 | NUT M5 | ECROU M5 |
| 3 | 9522687 | DICHTUNG | PACKING | JOINT |
| 4 | 0302006 | SCHRAUBE M8X15 | SCREW M8X15 | VIS M8X15 |
| 5 | * 0122103 | MIKROSCHALTER | SWITCH | INTERRUPTEUR |
| 6 | * 9622898 | NIVEAUSCHALTER KPL | LEVEL SWITCH CPL | INTERRUPTEUR DE NIVEAU CPL |
| 7 | * 0401014 | O-RING 18X2 | O-RING 18X2 | BAGUE 18X2 |
| 8 | 9603367 | EINBAUBOILERGEHÄUSE KPL | BOILER HOUSING CPL | BOITE DE SURCHAUFFEUR CPL |
| 9 | 9609462 | FEDERBANDSCHELLE Ø17 | HOSE CLAMP TAPE Ø17 | RUBAN COLLIER DE SERRAGE Ø17 |
| 10 | 9607596 | SCHLAUCH 3/8" | HOSE 3/8" | TUYAU 3/8" |
| 11 | 9607590 | SCHLAUCH 1/2" | HOSE 1/2" | TUYAU 1/2" |
| 12 | 9607418 | FEDERBANDSCHELLE Ø21 | HOSE CLAMP TAPE Ø21 | RUBAN COLLIER DE SERRAGE Ø21 |
| 13 | 9607416 | FEDERBANDSCHELLE Ø36 | HOSE CLAMP TAPE Ø36 | RUBAN COLLIER DE SERRAGE Ø36 |
| 14 | 9005525 | SCHLAUCH 28 X 4 - 55 | HOSE 28 X 4 - 55 | TUYAU 28 X 4 - 55 |
| 15 | * 0101176 | HEIZKÖRPERDICHTUNG | HEATING ELEMENT PACKING | JOINT DE RESISTANCE |
| | | GÜLTIG BIS 2005-03 | VALID UNTIL 2005-03 | VALABLE JUSQU'AU 2005-03 |
| | 9545533 | TEMPERATURFÜHLER 3M | TEMPERATURE PROBE 3M | SONDE DE TEMPERATURE 3M |
| | 9611295 | KABELSCHELLE | CABLE CLIP | COLLIER DE CABLE |
| | | GÜLTIG AB 2005-04 | VALID FROM 2005-04 | VALABLE A PARTIR DU 2005-04 |
| 16 | 9614768 | TEMPERATURFÜHLER MONTAGEBAUGRUPPE. | TEMPERATURE PROBE ASSEMBLY | SONDE DE TEMPERATURE JEU DE MONTAGE |
| 17 | 9611295 | KABELSCHELLE | CABLE CLIP | COLLIER DE CABLE |

Зип Общепит

vsezip.ru

+7(812)987-08-81

09.17 TANKHEIZUNG

09.17 TANK HEATING

09.17 CHAUFFAGE DE BAC

Зип Общепит

vsezip.ru

+7(812)987-08-81



Th9_17.doc
01.12.2002FUS



| POS | IDENT. NR. IDENT. NO. | BEZEICHUNG | DESIGNATION | DESIGNATION |
|-----|--------------------------|-------------------------|----------------------------|---------------------------|
| 1 | * 9546104 | HEIZKÖRPER 1,3 KW | HEATING ELEMENT 1,3 KW | RESISTANCE 1,3 KW |
| | * 9546105 | HEIZKÖRPER 2 KW | HEATING ELEMENT 2 KW | RESISTANCE 2 KW |
| 2 | * 0408008 | FLACHDICHTUNG 14X25X1,5 | FLAT PACKING 14X25X1,5 | GARNITURE PLATE 14X25X1,5 |
| 3 | 9548754 | BERÜHRUNGSSCHUTZ | PROTECTION AGAINST CONTACT | PROTECTION CONTRE CONTACT |

10.16 DOSIERGERÄTE

10.16 DOSING UNITS

10.16 DOSEURS

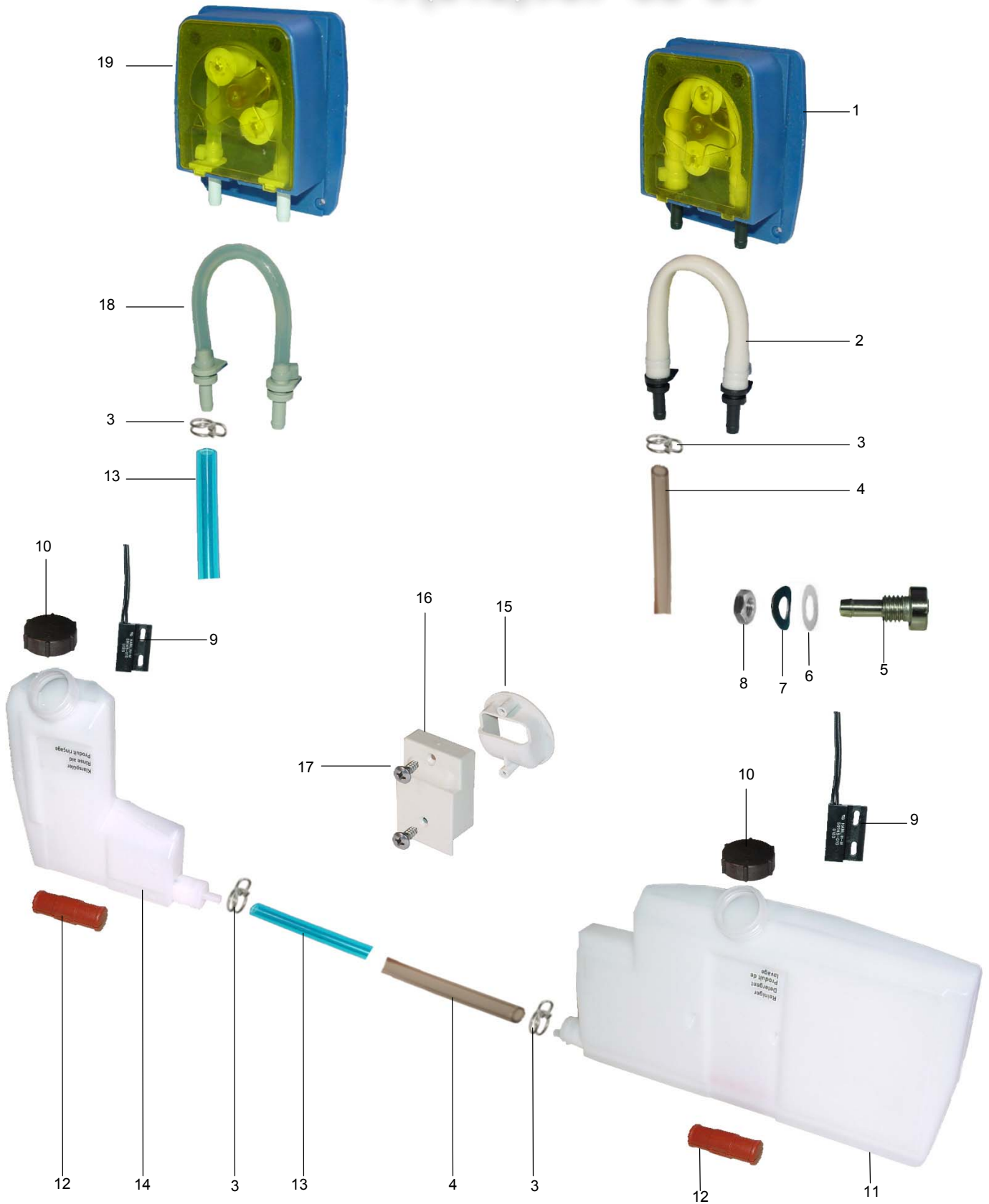
Зип Ощепит

vsezip.ru

+7(812)987-08-81



DOS10_16.doc
01.07.2003/BP



10.16 DOSIERGERÄTE

10.16 DOSING UNITS

10.16 DOSEURS

Зип Общепит

vsezip.ru

+7(812)987-08-81



DOS10_16.doc
01.07.2003/BP

| POS | IDENT. NR. IDENT. NO. | BEZEICHNUNG | DESIGNATION | DESIGNATION |
|-----|--------------------------|--------------------------|-----------------------------|-------------------------------------|
| 1 | 9544292 | REINIGERDOSIERPUMPE KPL | DETERGENT DOSING PUMP CPL. | POMPE DE DOSAGE DETERGENT CPL. |
| 2 | V 9511675 | SCHLAUCH REINIGER KPL | HOSE DETERGENT CPL. | TUYAU DETERGENT CPL. |
| 3 | * 9500045 | SCHLAUCHKLEMME GELB | HOSE WIRE CLAMP YELLOW | COLLIER DE SERRAGE JAUNE |
| 4 | * 0260007 | SCHLAUCH KLARSICHT Ø6 | HOSE TRANSPARENT Ø6 | TUYAU TRANSPARENT Ø6 |
| 5 | 8000013 | SCHLAUCHANSCHLUß | HOSE CONNECTION | CONNEXION DE TUYAU FLEXIBLE |
| 6 | * 9603787 | FLACHDICHTUNG 10X16X2 | FLAT PACKING 10X16X2 | GARNITURE PLATE 10X16X2 |
| 7 | 9603790 | FEDERSCHEIBE M10 | SPRING WASHERV M10 | RONDELLE ÉLASTIQUE M10 |
| 8 | 0335019 | SECHSKANTMUTTER | HEXAGON NUT | ECROU A SIX PANS |
| 9 | 9606265 | MAGNETSCHALTER ÖFFNER | MAGNETIC SWITCH FOR OPENING | INTERRUPTEUR MAGNETIQUE D'OUVERTURE |
| 10 | 9514096 | DECKEL | LID | COUVERCLE |
| 11 | 9547821 | VORRATSBEHÄLTER GROß | STORAGE TANK BIG | RESERVOIR GRAND |
| 12 | 9549304 | SCHWIMMER | FLOAT | FLOTTEUR |
| 13 | * 9538712 | SCHLAUCH BLAU Ø6 | HOSE BLUE Ø6 | TUYAU BLEU Ø6 |
| 14 | 9547822 | VORRATSBEHÄLTER KLEIN | STORAGE TANK SMALL | RESERVOIR PETIT |
| 15 | 9514088 | GRIFF TEIL 1 | HANDLE PART 1 | POIGNEE PARTIE 1 |
| 16 | 9514089 | GRIFF TEIL 2 | HANDLE PART 2 | POIGNEE PARTIE 2 |
| 17 | 0330022 | SCHRAUBE 4,2X13 | SCREW 4,2X13 | VIS 4,2X13 |
| 18 | V 9544088 | SCHLAUCH KLARSPÜLER KPL. | HOSE RINSE AID CPL. | TUYAU PRODUIT TENSIO ACTIF CPL. |
| 19 | 9544293 | KLARSPÜLDOSIERPUMPE KPL. | RINSE AID DOSING PUMP CPL. | POMPE DE DOSAGE TENSIO ACTIF CPL. |

10.19 DOSIERGERÄTE

10.19 DOSING UNITS

10.19 DOSEURS

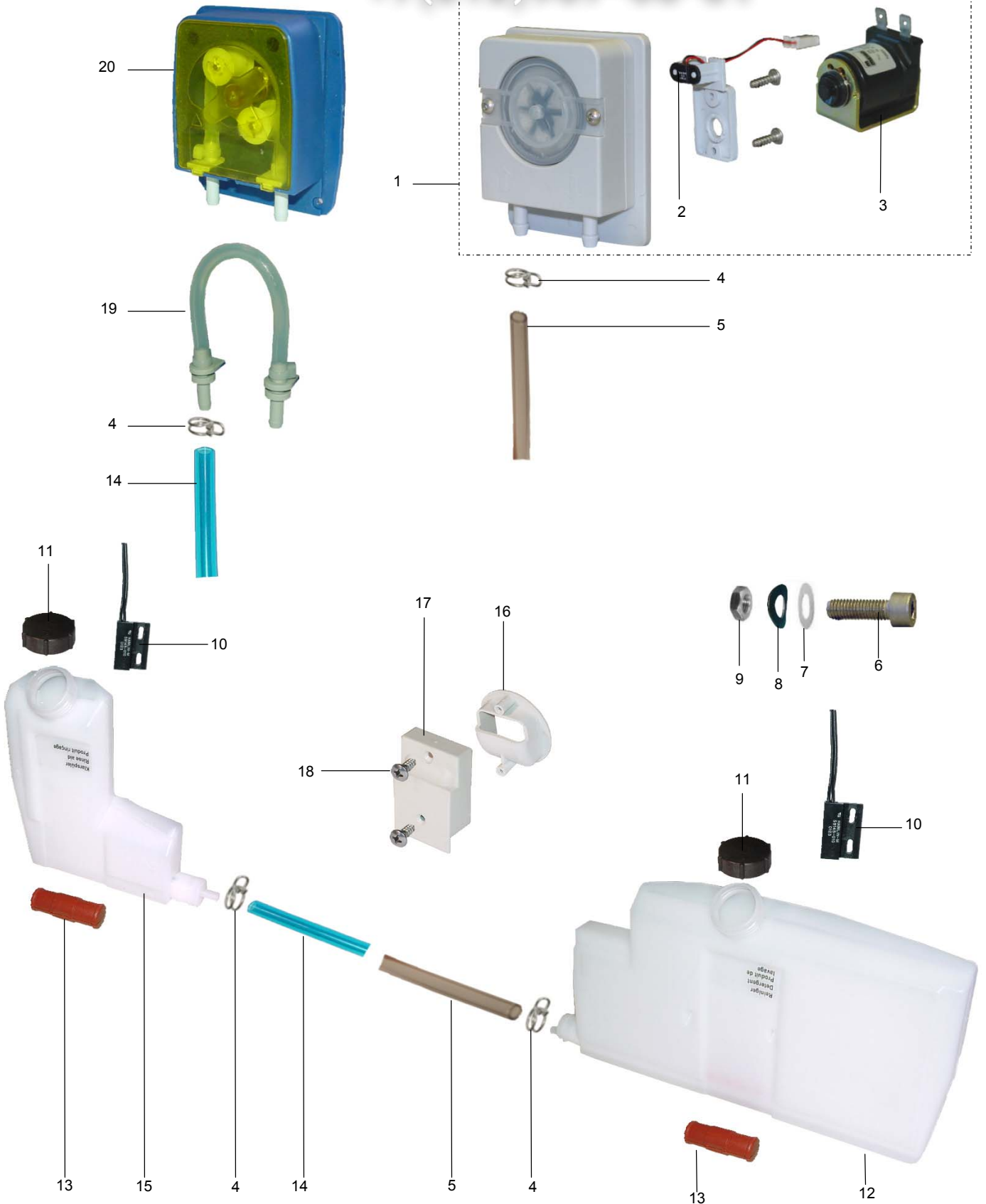
Зип Ощепит

vsezip.ru



DOS10_19.doc
10.09.2006/BP

+7(812)987-08-81



10.19 DOSIERGERÄTE

10.19 DOSING UNITS

10.19 DOSEURS

Зип Общепит

vsezip.ru

+7(812)987-08-81



DOS10_19.doc
10.09.2006/BP

| POS | IDENT. NR. IDENT. NO. | BEZEICHNUNG | DESIGNATION | DESIGNATION |
|-----|--------------------------|----------------------------------|-----------------------------------|--|
| 1 | 9609173 | REINIGERDOSIERPUMPE ADT KPL | DETERGENT DOSING PUMP ADT CPL. | POMPE DE DOSAGE DETERGENT ADT CPL. |
| 2 | 9609907 | HALLSENSOR | IMPULSE SENSOR | SENSEUR D'IMPULSION |
| 3 | 9611095 | MAGNETVENTIL | SOLENOID VALVE | ELECTROVANNE |
| 4 | * 9500045 | SCHLAUCHKLEMME GELB | HOSE WIRE CLAMP YELLOW | COLLIER DE SERRAGE JAUNE |
| 5 | * 0260007 | SCHLAUCH KLARSICHT Ø6 | HOSE TRANSPARENT Ø6 | TUYAU TRANSPARENT Ø6 |
| 6 | 9542903 | INNENSECHSKANTSCHRAUBE M10X16 | HEXAGON SOCKET SCREW M10X16 | VIS A SIX PANS CREUX M10X16 |
| 7 | * 9603787 | FLACHDICHTUNG 10X16X2 | FLAT PACKING 10X16X2 | GARNITURE PLATE 10X16X2 |
| 8 | 9603790 | FEDERSCHEIBE M10 | SPRING WASHERV M10 | RONDELLE ÉLASTIQUE M10 |
| 9 | 0335019 | SECHSKANTMUTTER | HEXAGON NUT | ECROU A SIX PANS |
| 10 | 9606265 | MAGNETSCHALTER ÖFFNER | MAGNETIC SWITCH FOR OPENING | INTERRUPTEUR MAGNETIQUE D'OUVERTURE |
| 11 | 9514096 | DECKEL | LID | COUVERCLE |
| 12 | 9547821 | VORRATSBEHÄLTER GROß | STORAGE TANK BIG | RESERVOIR GRAND |
| 13 | 9549304 | SCHWIMMER | FLOAT | FLOTTEUR |
| 14 | * 9538712 | SCHLAUCH BLAU Ø6 | HOSE BLUE Ø6 | TUYAU BLEU Ø6 |
| 15 | 9547822 | VORRATSBEHÄLTER KLEIN | STORAGE TANK SMALL | RESERVOIR PETIT |
| 16 | 9514088 | GRIFF TEIL 1 | HANDLE PART 1 | POIGNEE PARTIE 1 |
| 17 | 9514089 | GRIFF TEIL 2 | HANDLE PART 2 | POIGNEE PARTIE 2 |
| 18 | 0330022 | SCHRAUBE 4,2X13 | SCREW 4,2X13 | VIS 4,2X13 |
| 19 | V 9544088 | SCHLAUCH KLARSPÜLER KPL. | HOSE RINSE AID CPL. | TUYAU PRODUIT TENSIO ACTIF CPL. |
| 20 | 9544293 | KLARSPÜLDOSIERPUMPE KPL. | RINSE AID DOSING PUMP CPL. | POMPE DE DOSAGE TENSIO AC- TIF CPL. |

11.40 ELEKTRONIKSTEUERUNG

11.40 ELECTRONIC CONTROL

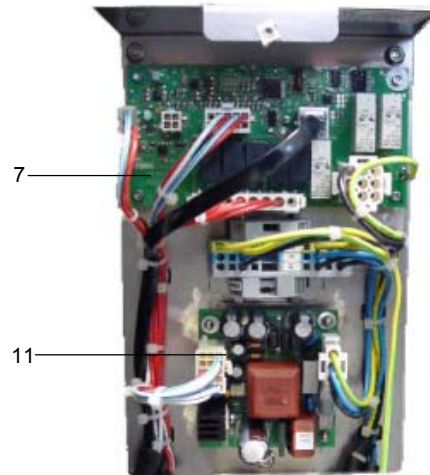
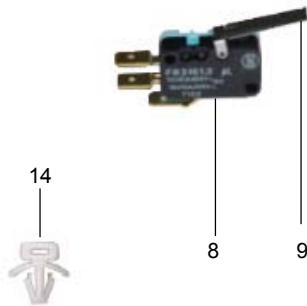
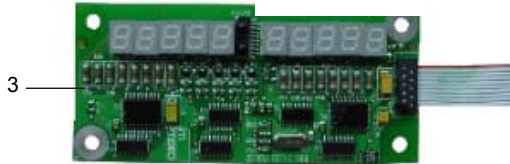
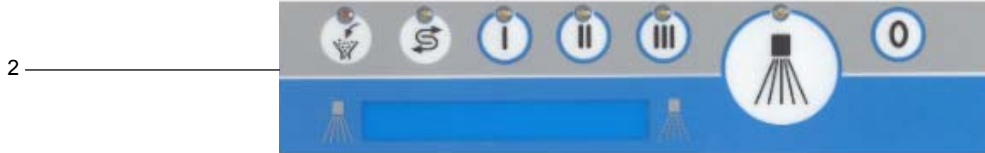
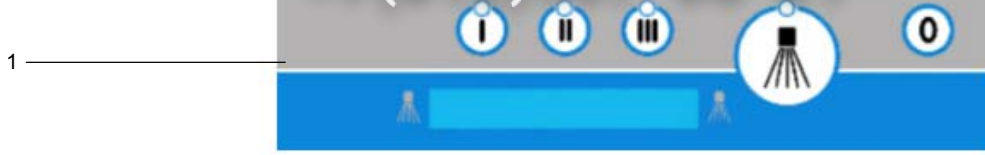
11.40 COMMAND DE ELECTRONIQUE

Зип Общепит

vsezip.ru



+7(812)987-08-81



11



13

12

11

11.40 ELEKTRONIKSTEUERUNG

Зип Общепит

**11.40 ELECTRONIC CONTROL**

vsezip.ru

11.40 COMMAND DE ELECTRONIQUE

+7(812)987-08-81

| POS | IDENT. NR. IDENT. NO. | BEZEICHNUNG | DESIGNATION | DESIGNATION |
|-----|--------------------------|--------------------------------|-------------------------------------|--|
| 1 | * 9542137 | FOLIENASTATUR FV40.2 | SENSOR TOUCH PANEL FV 40.2 | CLAVIER SENSITIF FV 40.2 |
| 2 | 9542136 | FOLIENASTATUR FV 40.2 EW | SENSOR TOUCH PANEL FV 40.2 IS | CLAVIER SENSITIF FV 40.2 AI |
| 3 | 9542049 | MONTAGESATZ ANZEIGENPLATINE | ASSEMBLY KIT SCALE CIRCUIT BOARD | KIT D'INSTALLATION UNITE CEN- TRALE PLATINE D'AFFICHAGE |
| 4 | 9544752 | ABDECKUNG | COVER | CHAPPE |
| 5 | * 9541525 | MONTAGESATZ CPU | ASSEMBLY KIT CPU | KIT D'INSTALLATION UNITE CEN- TRALE |
| | | GÜLTIG BIS 2004-12 | VALID UNTIL 2004-12 | VALABLE JUSQU'AU 2004-12 |
| | * 9545533 | TEMPERATURFÜHLER TANK | TEMPERATURE PROBE TANK | SONDE DE TEMPERATURE BAC |
| | | GÜLTIG AB 2005-01 | VALID FROM 2005-01 | VALABLE A PARTIR DU 2005-01 |
| 6 | * 9605615 | TEMPERATURFÜHLER TANK | TEMPERATURE PROBE TANK | SONDE DE TEMPERATURE BAC |
| 7 | * 9537737 | E/A2 PLATINE | E/A2 CIRCUIT BOARD | E/A2 PLATINE |
| 8 | * 9544800 | MIKROSCHALTER | SWITCH | INTERRUPTEUR |
| 9 | * 0122106 | HEBEL FÜR MIKROSCHALTER | LEVER FOR SENSITIVE SWITCH | LEVIER POUR MICRORUPTEUR |
| 10 | 9547516 | SCHÜTZ | CONTACTOR | CONTACTEUR |
| 11 | * 9533502 | NETZTEIL | POWER UNIT | BLOC DE'ADIMENTATION |
| | 0145047 | FEINSICHERUNG 2A | FINE WIRE FUSE 2A | FUSIBLE FIN 2A |
| 12 | 9540605 | SICHERUNGSAUTOMAT B10 | FUSE BLOCK | COUPE CIRCUIT AUTOMATIQUE |
| 13 | 9533501 | E/A1 PLATINE | E/A1 CIRCUIT BOARD | E/A1 PLATINE |
| | 9611761 | FEINSICHERUNG 16A | FINE WIRE FUSE 16A | FUSIBLE FIN 16A |
| | 9635760 | FLACHBANDKABEL 3500 MM | FLAT CABLE 3500 MM | CABLE PLAT 3500 MM |
| 14 | 9607101 | KABELBINDERHALTER | CABLE TIE SUPPORT | SUPPOR D'ATTACHE-CABLE |
| | | GÜLTIG BIS 2005-02 | VALID UNTIL 2005-02 | VALABLE JUSQU'AU 2005-02 |
| | 9540552 | EPROM | EPROM | EPROM |
| | 9548056 | E-EPROM 400V | E-EPROM 400V | E-EPROM 400V |
| | 9548057 | E-EPROM 400V EW | E-EPROM 400V IS | E-EPROM 400V AI |
| | 9548058 | E-EPROM 230V | E-EPROM 230V | E-EPROM 230V |
| | 9548059 | E-EPROM 230V EW | E-EPROM 230V IS | E-EPROM 230V AI |
| | | GÜLTIG AB 2005-03 | VALID FROM 2005-03 | VALABLE A PARTIR DU 2005-03 |
| | 9604262 | EPROM | EPROM | EPROM |
| | 9612440 | E-EPROM 400V | E-EPROM 400V | E-EPROM 400V |
| | 9612441 | E-EPROM 400V EW | E-EPROM 400V IS | E-EPROM 400V AI |
| | 9612438 | E-EPROM 230V | E-EPROM 230V | E-EPROM 230V |
| | 9612439 | E-EPROM 230V EW | E-EPROM 230V IS | E-EPROM 230V AI |

Зип Общепит

vsezip.ru

+7(812)987-08-81

13.28 BAUGRUPPEN / EINZELTEILE

13.28 COMPONENT BLOCKS / PARTS

13.28 BLOCS / PIECES DETACHEES

3zip Общепит

vsezip.ru

+7(812)987-08-81



| POS | IDENT. NR. IDENT. NO. | BEZEICHNUNG | DESIGNATION | DESIGNATION |
|-----|--------------------------|------------------------------------|-----------------------------|--------------------------------------|
| 1 | 9516568.03 | SEITENVERKLEIDUNG LINKS | SIDE CLADDING, LEFT | REVETEMENT LATERAL GAUCHE |
| 1 | 9530704.03 | SEITENVERKLEIDUNG LINKS FÜR EW | SIDE CLADDING, LEFT FOR IS | REVETEMENT LATERAL GAUCHE POUR AI |
| 2 | 9546032 | ABDECKUNG | COVER | RECOUVREMENT |
| 2 | 9550081 | ABDECKUNG EW | COVER IS | RECOUVREMENT AI |
| 3 | 9516571 | STÜTZBLECH | SUPPORT SHEET | TOLE DE SUPPORT |
| 3 | 9530701 | STÜTZBLECH FÜR EW | SUPPORT SHEET FOR IS | TOLE DE SUPPORT POUR AI |
| 4 | 9516569 | RÜCKWAND | CLADDING, BACK | REVETEMENT ARRIERE |
| 4 | 9535874 | RÜCKWAND FÜR EW | CLADDING, BACK FOR IS | REVETEMENT ARRIERE POUR AI |
| 5 | 9516568.04 | SEITENVERKLEIDUNG RECHTS | SIDE CLADDING, RIGHT | REVETEMENT LATERAL DROIT |
| 5 | 9530704.04 | SEITENVERKLEIDUNG RECHTS FÜR EW | SIDE CLADDING, RIGHT FOR IS | REVETEMENT LATERAL DROIT POUR AI |
| 6 | 9514190 | TÜR KPL. | DOOR CPL. | PORTE CPL |
| 7 | 9614249 | FRONTBLECH | FRONT SHEET | TOLE FRONTALE |
| | 9515464 | ABDECKSIEB | COVERING SIEVE | TAMIS DE RECOUVREMENT |
| | 9533300 | ABDECKSIEB EW | COVERING SIEVE IS | TAMIS DE RECOUVREMENT AI |

16.04 EINBAUWASSERENTHÄRTER

16.04 INCORPORATED SOFTENER

16.04 ADOUCISSEUR INCORPORE

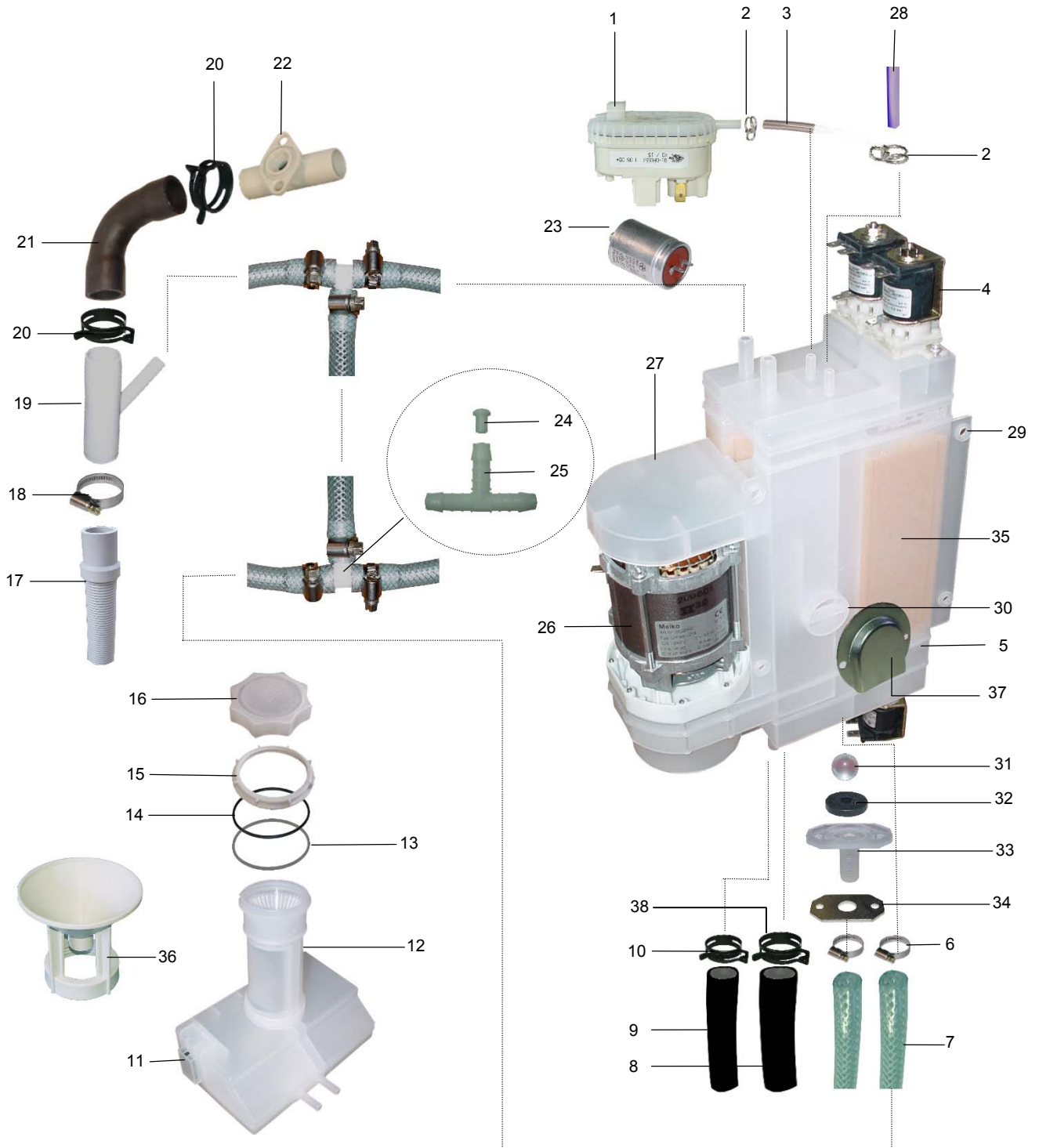
Зип Общепит

vsezip.ru



EW16_4.doc
09.04.2002/BP

+7(812)987-08-81



16.04 EINBAUWASSERENTHÄRTER**16.04 INCORPORATED SOFTENER****16.04 ADOUCISSEUR INCORPORE**EW16_4.doc
09.04.2002/BP

| POS | IDENT. NR. IDENT. NO. | BEZEICHNUNG | DESIGNATION | DESIGNATION |
|-----|--------------------------|--|---|--|
| | | GÜLTIG BIS 2005-12 | VALID UNTIL 2005-12 | VALABLE JUSQU'AU 2005-12 |
| 1 | * 0130026 | NIVEAUSCHALTER | LEVEL SWITCH | INTERRUPTEUR DE NIVEAU |
| | | GÜLTIG AB 2006-01 | VALID FROM 2006-01 | VALABLE A PARTIR DU 2006-01 |
| 1 | * 9622397 | NIVEAUSCHALTER | LEVEL SWITCH | INTERRUPTEUR DE NIVEAU |
| 2 | * 9500045 | SCHLAUCHKLEMME GELB | HOSE WIRE CLAMP YELLOW | COLLIER DE SERRAGE JAUNE |
| 3 | * 0260007 | SCHLAUCH KLARSICHT Ø6 | HOSE TRANSPARENT Ø6 | TUYAU TRANSPARENT Ø6 |
| 4 | 9545436 | MAGNETVENTIL 24V | SOLENOID VALVE 24V | ELECTROVANNE 24V |
| 5 | 9547536 | WASSERENTHÄRTUNGSGERÄT OHNE POS.27 | INCORPORATED SOFTENER WITHOUT POS.27 | ADOUCISSEUR INCORPORE SANS POS.27 |
| 6 | 0233036 | SCHLAUCHKLEMME 10/16 | HOSE WIRE CLAMP 10/16 | COLLIER DE SERRAGE 10/16 |
| 7 | 9534470 | SCHLAUCH DN 9X3 16BAR | HOSE DN 9X3 16BAR | TUYAU DN 9X3 16BAR |
| 8 | | SIEHE BLATT 08 EINBAUBOILER | SEE PAGE 08 | VOIR PAGE 08 |
| 9 | | SIEHE BLATT 08 EINBAUBOILER | SEE PAGE 08 | VOIR PAGE 08 |
| 10 | 9609462 | FEDERBANDSCHELLE Ø17 | HOSE CLAMP TAPE Ø17 | RUBAN COLLIER DE SERRAGE Ø17 |
| 11 | 9519952 | REEDSCHALTER | SWITCH | INTERRUPTEUR |
| 12 | 9528948 | SALZLÖSEBEHÄLTER | SALT DISSOLVING CONTAINER | RESERVOIR DISSOLUTIONDU SEL |
| 13 | 9534626 | STÜTZRING | SUPPORT RING | BAGUE DE SUPPORT |
| 14 | 9533155 | O-RING 66X3 | O-RING 66X3 | BAGUE 66X3 |
| 15 | 9528958 | MUTTER | NUT | ECROU |
| 16 | 9532583 | DECKEL KPL. | LID CPL. | COUVERCLE CPL. |
| 17 | 9609672 | SCHLAUCH 3/4"X2500 | HOSE 3/4"X2500 | TUYAU 3/4"X2500 |
| 18 | 0233045 | SCHLAUCHKLEMME 20/32 | HOSE WIRE CLAMP 20/32 | COLLIER DE SERRAGE 20/32 |
| 19 | 9533227 | SCHLAUCHVERBINDUNG Y-FORM | Y HOSE CONNECTION | Y CONNEXION DE TUYAU |
| 20 | 9607417 | FEDERBANDSCHELLE Ø30 | HOSE CLAMP TAPE Ø30 | RUBAN COLLIER DE SERRAGE Ø30 |
| 21 | 9514680 | SCHLAUCH | HOSE | TUYAU |
| 22 | 9515230 | BELÜFTUNGSVENTIL | VENT VALVE | VALVE D'AERATION |
| 23 | * 9520030 | KONDENSATOR | CONDENSER | CONDENSEUR |
| 24 | 9534818 | DROSSEL | THROTTLE | ETRANGLEMENT |
| 25 | 9534819 | SCHLAUCHVERBINDUNG T-FORM | T HOSE CONNECTION | T CONNEXION DE TUYAU |
| 26 | 9607881 | DRUCKSTEIGERUNGSPUMPE 220-240V 50HZ | BOOSTER PUMP 220-240V 50HZ | SURPRESSEUR 220-240V 50HZ |
| | 9523844 | GLEITRINGDICHTUNG | AXIAL FACE SEAL | GARNITURE ETANCHE A ANNEAU GLISSANT |
| 27 | 9532612 | ABDECKUNG | COVER | RECOUVREMENT |
| 28 | 9538712 | SCHLAUCH BLAU Ø6 | HOSE BLUE Ø6 | TUYAU BLEU Ø6 |
| 29 | 9511585 | O-RING 12X3 (NICHT ABGEBILDET) | O-RING 12X3 (NOT DISPLAYED) | BAGUE 12X3 (PAS D'IMAGE) |
| 30 | 0650076 | DICHTUNG (NICHT ABGEBILDET) | SEAL (NOT DISPLAYED) | GARNITURE D'ÉTANCHÉITÉ |
| 31 | 9529661 | KUGEL FÜR RÜCKSCHLAGVENTIL | BALL FOR CHECK VALVE | ROBINET POUR CLAPET ANTI- RETOUR |

16.04 EINBAUWASSERENTHÄRTER**16.04 INCORPORATED SOFTENER****16.04 ADOUCISSEUR INCORPORE**

Зип Общепит

vsezip.ru

EW16_4.doc
09.04.2002/BP

+7(812)987-08-81

| POS | IDENT. NR. IDENT. NO. | BEZEICHNUNG | DESIGNATION | DESIGNATION |
|-----|--------------------------|---|--|--|
| 32 | 9527332 | DICHTUNG FÜR RÜCKSCHLAG- VENTIL | PACKING FOR CHECK VALVE | JOINT POUR CLAPET ANTI- RETOUR |
| 33 | 9527331 | ANSCHLUßSTUTZEN FÜR RÜCK- SCHLAGVENTIL | CONNECTION PIECE FOR FOR CHECK VALVE | PIECE DE CONNEXION POUR CLAPET ANTI-RETOUR |
| 34 | 9553043 | FLANSCHPLATTE | FLANGE PLATE | PLAQUE DE BRIDE |
| 35 | 9603362 | BEHÄLTER OHNE PUMPE/VENTILE/DECKEL | STORAGE TANK WITHOUT PUMP/VALVE/COVER | RESERVOIR SANS POMPE/VIDANGE/ RECOU- VERMENT |
| 36 | 9538007 | FÜLLSTUTZEN | FILLING SOCKET | TREMIE DE REMPLISSAGE |
| 37 | 8000609 | WASSERLEITBLECH | WATER GUIDING SHEET | TOLE DE DEVIATION D'EAU |
| 38 | 9607418 | FEDERBANDSCHELLE Ø21 | HOSE CLAMP TAPE Ø21 | RUBAN COLLIER DE SERRAGE Ø21 |

18.11 LAUGENPUMPE

18.11 DRAIN PUMP

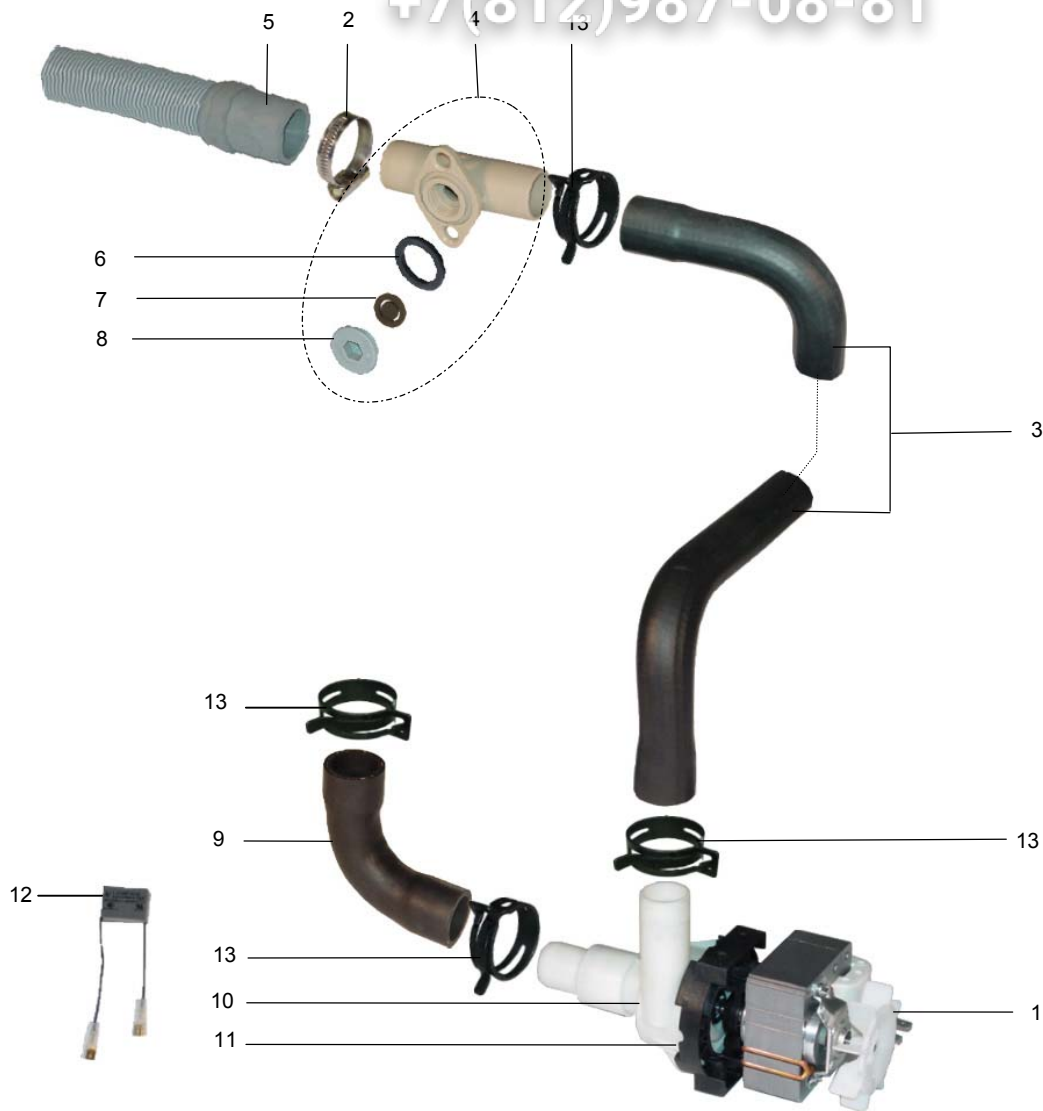
18.11 POMPE DE VIDANGE

Зип Общепит

vsezip.ru



+7(812)987-08-81



| POS | IDENT. NR. IDENT. NO. | BEZEICHNUNG | DESIGNATION | DESIGNATION |
|-----|--------------------------|-----------------------|-----------------------|------------------------------|
| 1 | * 9544233 | LAUGENPUMPE KPL. | DRAIN PUMP CPL. | POMPE DE VIDANGE CPL. |
| 2 | 0233045 | SCHLAUCHKLEMME 20/32 | HOSE WIRE CLAMP 20/32 | COLLIER DE SERRAGE 20/32 |
| 3 | 9517067 | SCHLAUCH | HOSE | TUYAU |
| 4 | 9515229 | BELÜFTUNGSVENTIL KPL. | VENT VALVE CPL. | VALVE D'AERATION CPL. |
| 5 | 9609672 | SCHLAUCH | HOSE | TUYAU |
| 6 | 0401016 | O-RING 21X2 | O-RING 21X2 | BAGUE 21X2 |
| 7 | 9515234 | DICHTUNG | PACKING | JOINT |
| 8 | 9515231 | SCHRAUBE | SCREW | VIS |
| 9 | 9514680 | SCHLAUCH | HOSE | TUYAU |
| 10 | 9523849 | PUMPENGEHÄUSE | PUMP HOUSING | CORPS DE POMPE |
| 11 | * 9523850 | O-RING | O-RING | BAGUE |
| 12 | 9550030 | R-C BAUTEIL | R-C UNIT | ELEMENT RC |
| 13 | 9607417 | FEDERBANDSCHELLE Ø30 | HOSE CLAMP TAPE Ø30 | RUBAN COLLIER DE SERRAGE Ø30 |

22.14 DRUCKSTEIGERUNGSPUMPE

22.14 BOOSTER PUMP

22.14 SURPRESSEUR

Зип Ощепит

vsezip.ru



DSP22_14.doc
01.12.2002/FUS



| POS | IDENT. NR. IDENT. NO. | BEZEICHNUNG | DESIGNATION | DESIGNATION |
|-----|--------------------------|--|---|--|
| 1 | 9601256 | SCHLAUCH | HOSE | TUYAU |
| 2 | 9607418 | FEDERBANDSCHELLE Ø21 | HOSE CLAMP TAPE Ø21 | RUBAN COLLIER DE SERRAGE Ø21 |
| 3 | 9601255 | SCHLAUCHVERTEILER | DISTRIBUTION PIPE | DISTRIBUTION DE TUYAU |
| 4 | 9607417 | FEDERBANDSCHELLE Ø30 | HOSE CLAMP TAPE Ø30 | RUBAN COLLIER DE SERRAGE Ø30 |
| 5 | 9601259 | SCHLAUCH | HOSE | TUYAU |
| 6 | * 9544228 | DRUCKSTEIGERUNGSPUMPE KPL. 200-240V 0,2 KW 50 HZ | BOOSTER PUMP CPL. 200-240V 0,2 KW 50 HZ | SURPRESSEUR CPL. 200-240V 0,2 KW 50 HZ |
| | * 9544224 | DRUCKSTEIGERUNGSPUMPE KPL. 200-230V 0,3 KW 60 HZ | BOOSTER PUMP CPL. 200-230V 0,3 KW 60 HZ | SURPRESSEUR CPL. 200-230V 0,3 KW 60 HZ |
| | * 9523267 | PUMPENLAUFRAD 50 HZ | PUMP WHEEL 50 HZ | ROUE DE POMPE 50 HZ |
| | 9536916 | PUMPENLAUFRAD 60 HZ | PUMP WHEEL 60 HZ | ROUE DE POMPE 60 HZ |
| | * 9523844 | GLEITRINGDICHTUNG KPL. | SLIDING SEAL CPL. | JOINT AXIAL CPL. |
| | * 9523260 | O-RING | O-RING | BAGUE |
| | 9546042 | PUMPENGEHÄUSE | PUMP HOUSING | CORPS DE POMPE |
| 7 | * 9520030 | KONDENSATOR | CONDENSER | CONDENSEUR |
| 8 | 9601257 | SCHLAUCH | HOSE | TUYAU |

24.07 FREIER AUSLAUF

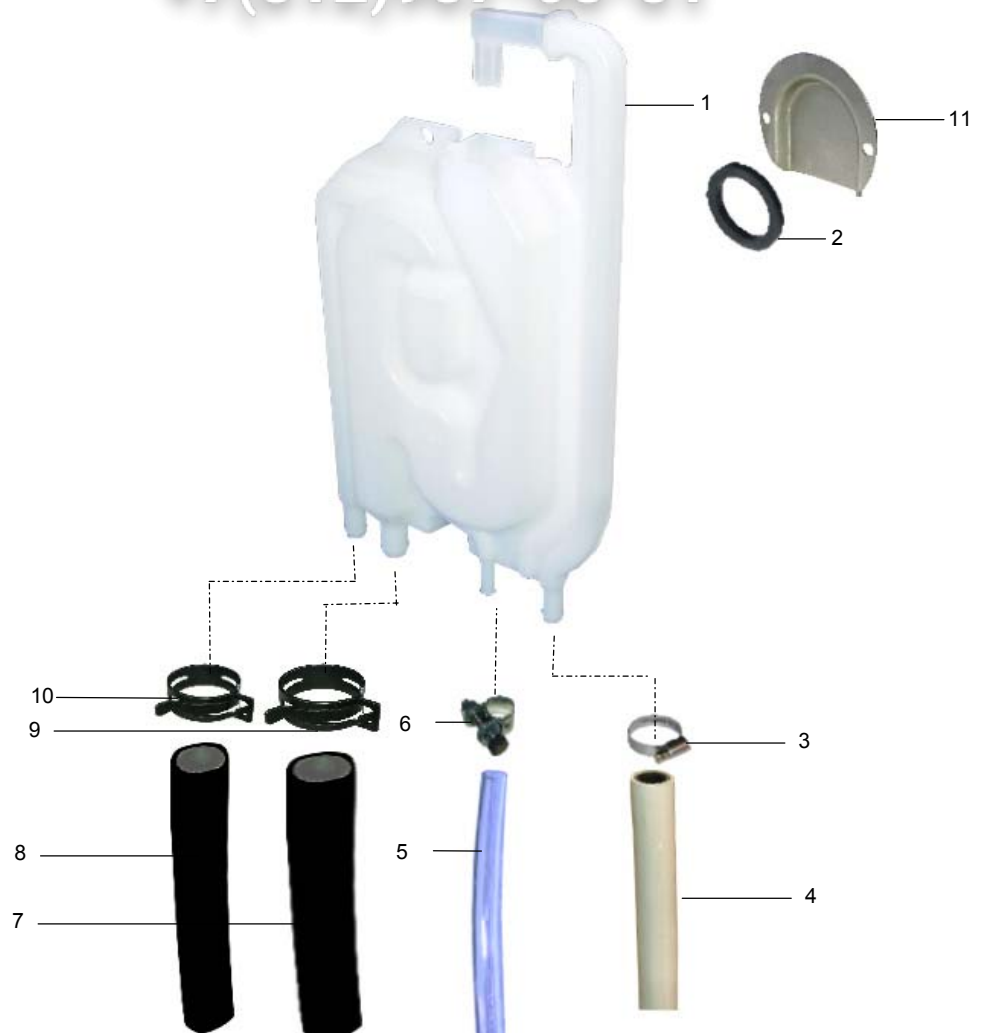
24.07 AIR GAP

24.07 ECOULEMENT LIBRE

Зип Ощепит

vsezip.ru

+7(812)987-08-81



| POS | IDENT. NR. IDENT. NO. | BEZEICHNUNG | DESIGNATION | DESIGNATION |
|-----|--------------------------|-----------------------------|---------------------------------|-------------------------------------|
| 1 | * 9523195 | FREIER AUSLAUF KPL. | AIR GAP CPL. | ECOULEMENT LIBRE CPL. |
| 2 | * 0650076 | DICHTUNG | PACKING | JOINT |
| 3 | 0233036 | SCHLAUCHKLEMME 10/16 | HOSE WIRE CLAMP 10/16 | COLLIER DE SERRAGE 10/16 |
| 4 | | SIEHE BLATT 04 MAGNETVENTIL | SEE PAGE 04 SOLENOID VALVE | VOIR PAGE 04 ELECTRO VANNE |
| | | SIEHE BLATT 10 DOSIERGERÄTE | SEE PAGE 10 DOSING UNITS | VOIR PAGE 10 DOSEURS |
| 5 | 9538712 | SCHLAUCH BLAU Ø6 | HOSE BLUE Ø6 | TUYAU BLEU Ø6 |
| 6 | 9605930 | SCHLAUCHKLEMME 8,5-9,5 | HOSE WIRE CLAMP 8,5-9,5 | COLLIER DE SERRAGE 8,5-9,5 |
| 7 | | SIEHE BLATT 08 EINBAUBOILER | SEE PAGE 08 INCORPORATED BOILER | VOIR PAGE 08 SURCHAUFFEUR INCORPORE |
| 8 | | SIEHE BLATT 08 EINBAUBOILER | SEE PAGE 08 INCORPORATED BOILER | VOIR PAGE 08 SURCHAUFFEUR INCORPORE |
| 9 | 9607418 | FEDERBANDSCHELLE Ø21 | HOSE CLAMP TAPE Ø21 | RUBAN COLLIER DE SERRAGE Ø21 |
| 10 | 9609462 | FEDERBANDSCHELLE Ø17 | HOSE CLAMP TAPE Ø17 | RUBAN COLLIER DE SERRAGE Ø17 |
| 11 | 8000609 | WASSERLEITBLECH | WATER GUIDING SHEET | TOLE DE DEVIATION D'EAU |

Зип Общепит

vsezip.ru

+7(812)987-08-81

25.01 TÜRGEWICHTSAUSGLEICH

25.01 DOOR COUNTERWEIGHT

25.01 EQUILIBRAGE DE POIDS DE PORTE

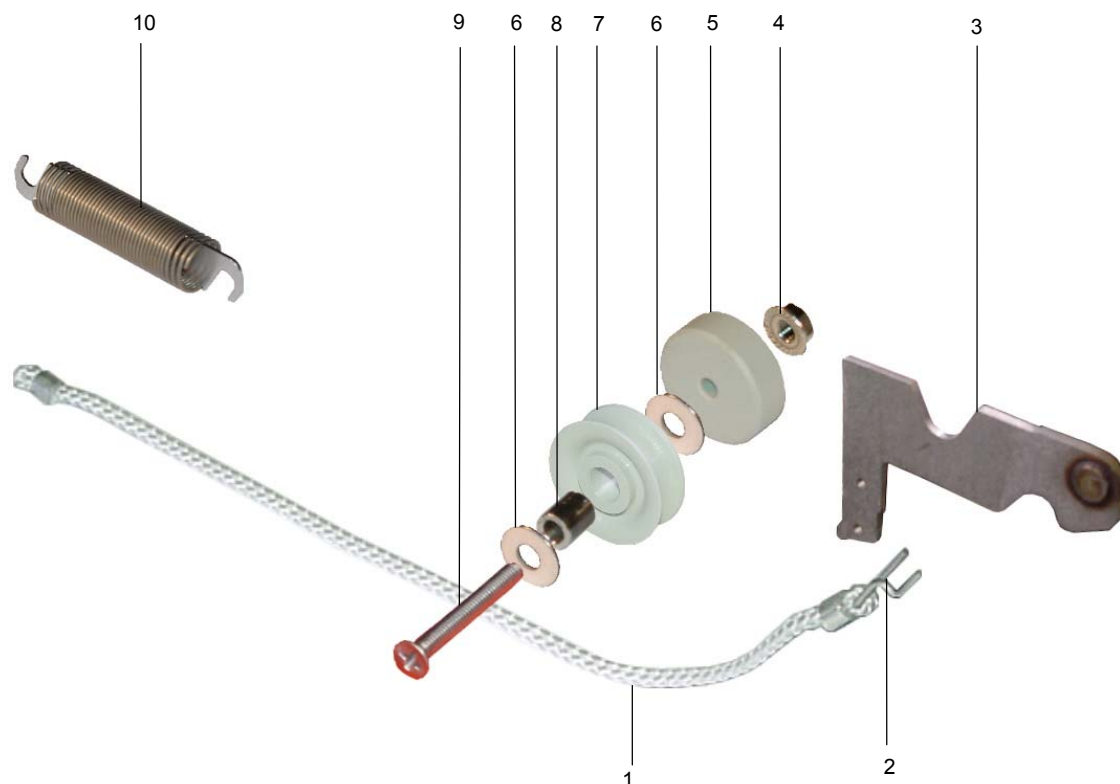
Тип Общепит

vsezip.ru

+7(812)987-08-81



TA25_1.doc
01.07.2000/FH



| POS | IDENT. NR. IDENT. NO. | BEZEICHNUNG | DESIGNATION | DESIGNATION |
|-----|--------------------------|--------------------------|----------------------|-------------------------------|
| 1 | V 0435151 | SEIL | ROPE | CORDE |
| 2 | * 0435150 | SEILHAKEN | ROPE HOOK | CROCHET |
| 3 | 9516557.04 | TÜRSCHARNIER LINKS KPL. | DOORHINGE LEFT CPL. | PORTE A CHARNIERE GAUCHE CPL. |
| 3 | 9516557.03 | TÜRSCHARNIER RECHTS KPL. | DOORHINGE RIGHT CPL. | PORTE A CHARNIERE DROIT CPL. |
| 4 | 0335008 | MUTTER M5 | NUT M5 | ECROU M5 |
| 5 | 9520727 | ABSTANDSROLLE | DISTANCE ROLL | ROULEAU DE DISTANCE |
| 6 | 0340020 | SCHEIBE | DISK | DISQUE |
| 7 | * 9600964 | SEILROLLE | ROPE ROLLER | ROULEAU POUR CORDE |
| 8 | 9520736 | LAGERRING | BEARING RING | BAGUE DE PALIER |
| 9 | 0306122 | SCHRAUBE M5X30 | SCREW M5X30 | VIS M5X30 |
| 10 | V 9521764 | ZUGFEDER KPL. | TENSION SPRING CPL. | RESSORT DE TENSION CPL. |

Das Programm auf einen Blick

- 1** **Spülautomaten mit stationärem Waschverfahren**
Geschirr- und Gläserpülautomaten;
Topf- und Behälterspülautomaten;
Salat- und Gemüsewaschautomaten
- 2** **Spülautomaten mit Durchlaufsystem**
Geschirrspülautomaten mit Bandtransport-,
Korbtransport- oder Umlaufsystem
- 3** **Speziälpülanlagen**
Vollautomatische Spülanlagen für Geschirr,
Tablets und Besteck; Flight-Catering-
Anlagen; Industriespülautomaten; Trolley-,
Behälter- und Transportwagenspülanlagen
- 4** **Förderanlagen**
Tablett- und Geschirrtransportbänder,
Geschirrsortier- und Stapleinrichtungen
- 5** **Speisereste-Behandlungsanlagen**
Maschinen und Anlagen zur Aufbereitung
von Speiseresten für eine umweltgerechte
Entsorgung
- 6** **Großkücheneinrichtungen**
Geräte und Mobiliar für Relais- und Stations-
küchen; Transportwagen; Tablett- und Teller-
stapler; Tische, Schränke und Regale aus
Edelstahl; diverse Organisationsmittel
- 7** **Sanitäreinrichtungen für Krankenhäuser
und Heime**
Reinigungs- und Desinfektionsautomaten
für Steckbecken und andere Pflegegeschirre;
Pflegekombinationen; Komplettausstattung
für Unreine Arbeitsräume

Our product range

+7(812)987-08-81

**Automatic dishwashing machines
with fixed washing system**

**Belt conveyor and rack transport
machines**
for continuous throughput operations

Special purpose warewashing solutions
such as semi and fully automatic systems,
designed for the catering industry in general

Conveying systems
for vertical and horizontal transport of trays
and dishes

Food waste treatment systems
Water conditioning appliances

Central wash-up equipment
Tables, cabinets, tray and plate stackers

**Sanitary appliances for healthcare
establishments**
Automatic cleaning and disinfection
appliances for bedpans and other care
utensils

Notre gamme de production

**Lave-vaisselle à procéder de lavage
stationnaire**
Automates de lavage

**Lave-vaisselle automatiques à passage
continu**
Lave-vaisselle automatiques à convoyeur et
à transport de paniers

Lave-vaisselle spéciaux
Installations de lavage entièrement
automatiques et semi-automatiques,
lave-vaisselle industriels

Installations de transport
pour le transport vertical et horizontal de
plateaux

**Installations de traitement de déchets
alimentaires**
ainsi que des installations de traitement
d'eau

Installations pour grandes cuisines
Tables, empileurs de plateaux et d'assiettes

**Installations sanitaires pour hôpitaux et
maisons de soins**
Automates de nettoyage et de désinfection,
combinés de soins



MEIKO Maschinenbau GmbH & Co. KG
Englerstr. 3 · 77652 Offenburg · Germany
Tel. + 49 (0)781/203-0
Fax +49 (0)781/203-1274
e-mail: info@meiko.de · www.meiko.de