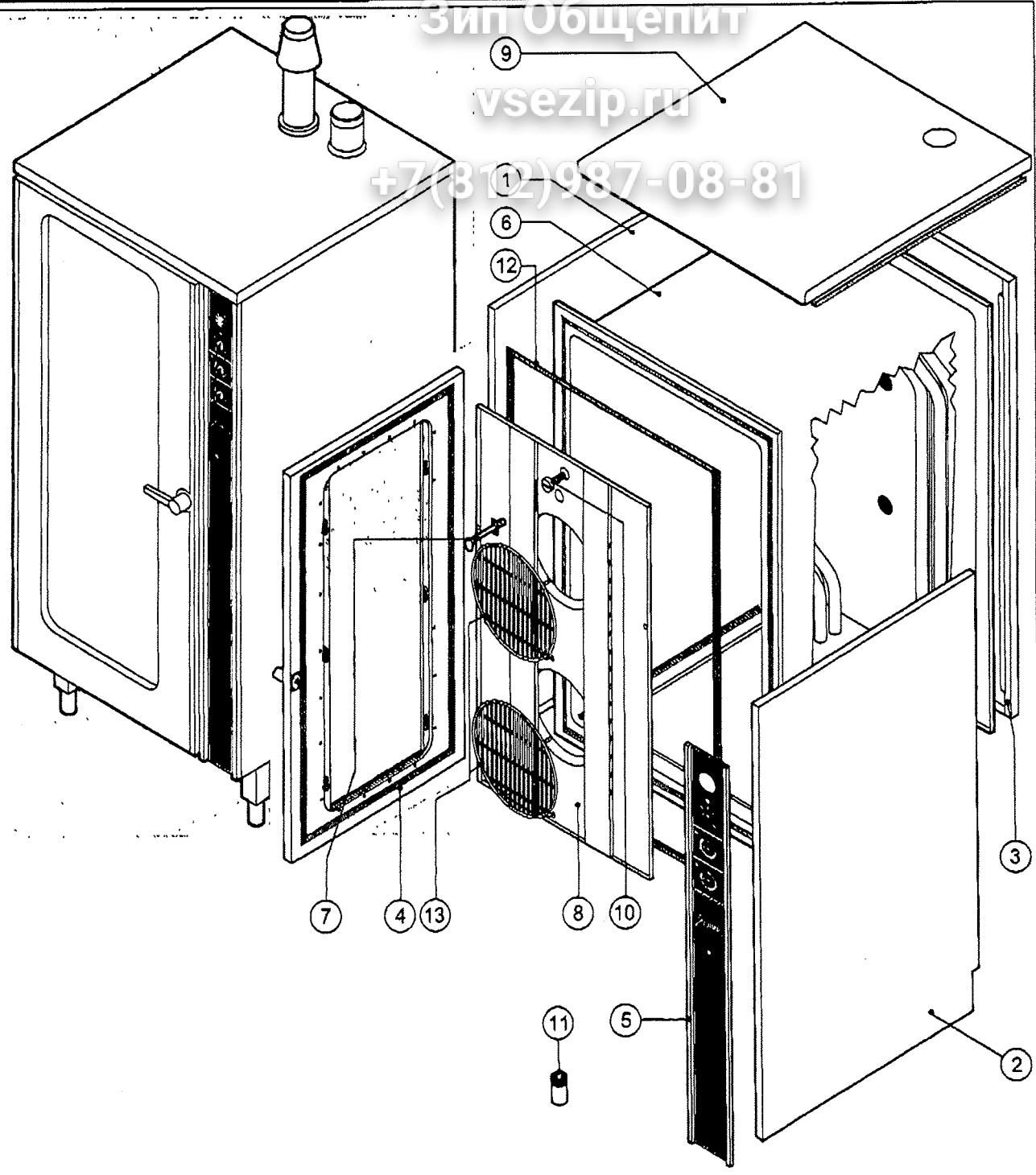


Зип Общепит

vsezip.ru

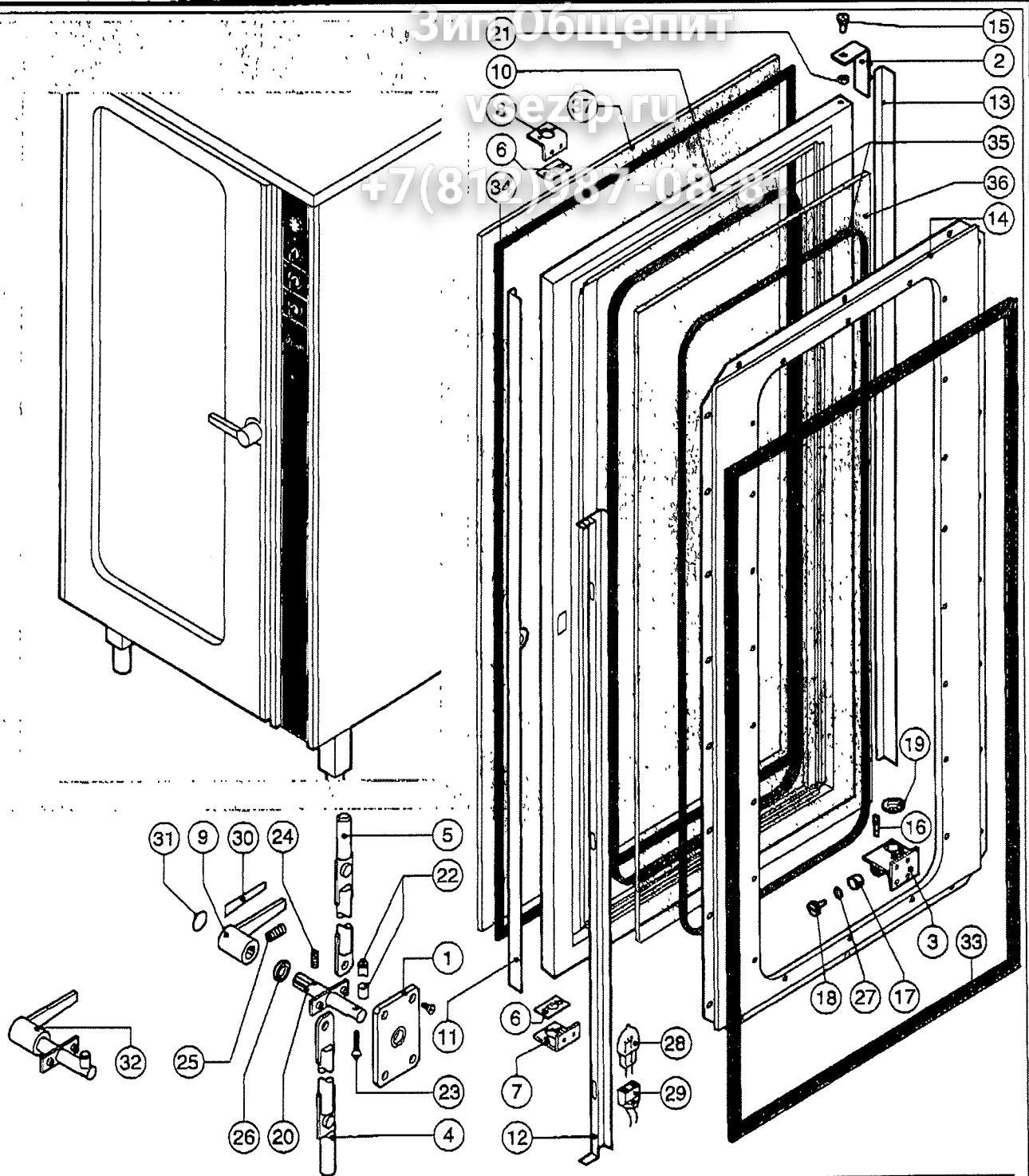
+7(812)987-08-81

01.6.10 CG4-495, 100298 DVOYADNIT S.C



| POS. | KODEX | ANZAHL | BESCHREIBUNG |
|------|-----------|--------|------------------------------|
| 1 | R10201600 | 1 | LINKE SEITENWAND |
| 2 | R10201620 | 1 | RECHTE SEITENWAND |
| 3 | R10201630 | 1 | RUECKENWAND |
| 4 | R12100040 | 1 | TUER KOMPLETT |
| 5 | R12101110 | 1 | BEDIENBLLENDE MIT FOLIE |
| 6 | R12200060 | 1 | GARRAUM KOMPLETT |
| 7 | R12201140 | 1 | BESCHWADUNGSROHR |
| 8 | R12201670 | 1 | LUFTLEITBLECH KOMPLETT |
| 9 | R12201910 | 1 | DECKEL |
| 10 | R58006390 | 1 | SCHRAUBE F. LUFTLEITBLECH |
| 11 | R69070070 | 4 | FUSS 1"1/4X120 |
| 12 | R70042830 | 1 | DICHTUNG DER FRONTSEITE |
| 13 | R75300090 | 2 | VENTILATORSCHUTZGITTER Ø 350 |

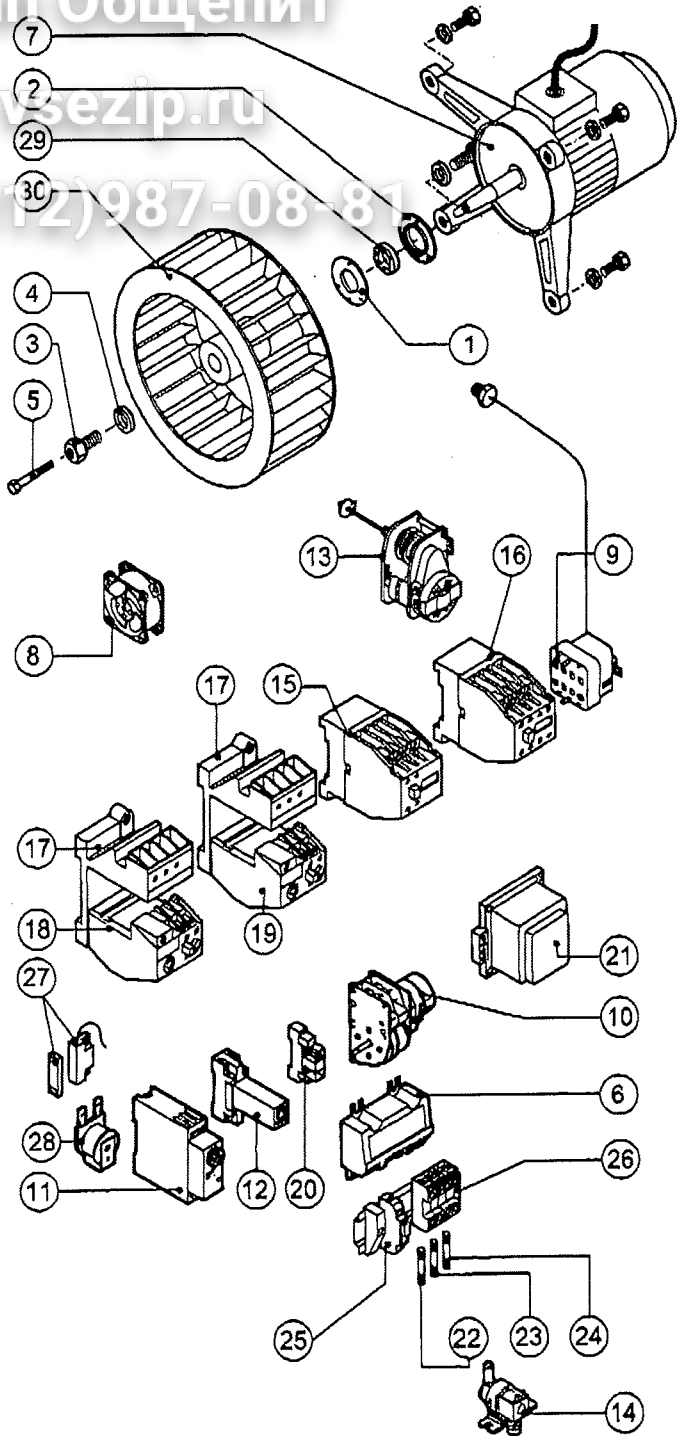
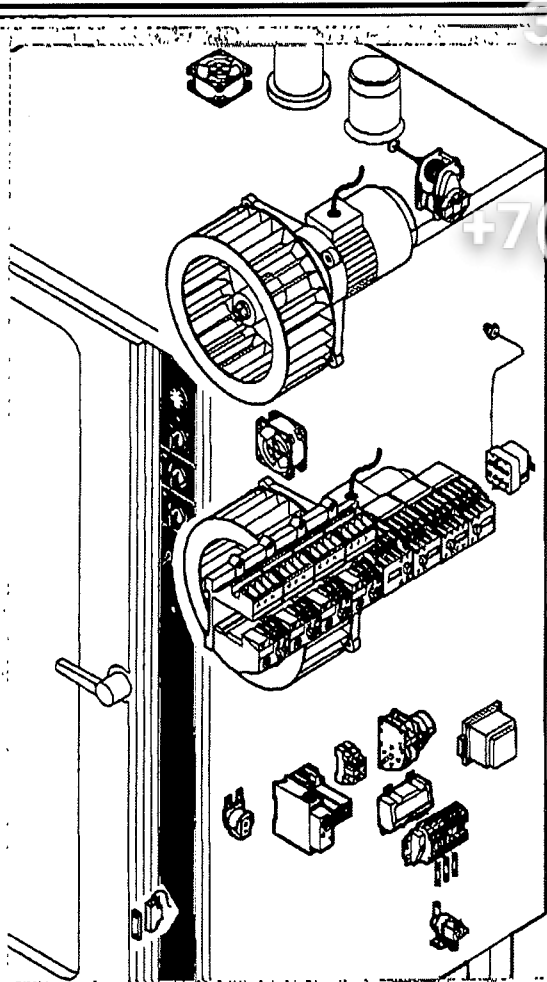
| POS. | KODEX | ANZAHL | BESCHREIBUNG |
|------|-------|--------|--------------|
| | | | |
| | | | |
| | | | |
| | | | |
| | | | |
| | | | |
| | | | |
| | | | |
| | | | |
| | | | |
| | | | |
| | | | |
| | | | |
| | | | |
| | | | |
| | | | |
| | | | |
| | | | |
| | | | |
| | | | |
| | | | |
| | | | |



| POS. | KODEX | ANZAHL | BESCHREIBUNG |
|------|-----------|--------|---------------------------------------|
| 1 | R03200970 | 1 | FLANSCH |
| 2 | R10201290 | 1 | OBERES SCHARNIER |
| 3 | R10201330 | 1 | UNTERES SCHARNIER MIT ARRETIERUNG |
| 4 | R10202950 | 1 | VERSCHLUSSTANGE |
| 5 | R10202960 | 1 | VERSCHLUSSTANGE |
| 6 | R10207680 | 2 | PLATTE Z. EINFUEHRUNG DRUCKSTAEBE |
| 7 | R10411350 | 1 | UNTERE PLATTE F. DRUECKSTAEBE |
| 8 | R10411360 | 1 | OBERE PLATTE F. DRUECKSTAEBE |
| 9 | R12200670 | 1 | TUERGRIFF |
| 10 | R12201650 | 1 | TUER |
| 11 | R12201660 | 1 | SCHEIBENHALTERUNG RECHTS |
| 12 | R12404480 | 2 | KAPPE FLAMPEN |
| 13 | R12404480 | 1 | SCHEIBENHALTERUNG LINKS |
| 14 | R12404570 | 1 | INNENTUERE |
| 15 | R58002150 | 1 | OBERES SCHARNIERSTIFT |
| 16 | R58002540 | 1 | KEIL F. TUERSTIFT |
| 17 | R58002550 | 1 | GLEITSTUECK F. TUEARRETIERUNG |
| 18 | R58002560 | 1 | DRUCKSCHRAUBE F. UNTERERS TUEARRENIER |
| 19 | R58002570 | 1 | UNTERLEGSCHEIBE Ø 30/15x3 |

| POS. | KODEX | ANZAHL | BESCHREIBUNG |
|------|-----------|--------|---------------------------------|
| 20 | R58003120 | 1 | SCHLIESSNASE AM TUEARGRIFF |
| 21 | R58004050 | 1 | MUTTER F. OBERES SCHARNIERSTIFT |
| 22 | R58004781 | 1 | HAKEN F. TUEARGRIFF |
| 23 | R58006370 | 1 | SCHRAUBE F. TUEARGRIFFHAKEN |
| 24 | R61090052 | 1 | SENKKOPFSCHRAUBE M8x16 |
| 25 | R61100262 | 1 | SENKKOPFSCHRAUBE M8x20 |
| 26 | R61420021 | 1 | ELASTISCHE UNTERLEGSCHEIBE |
| 27 | R61620091 | 16 | TELLERFEDER Ø 14/6,4 |
| 28 | R65270020 | 6 | LAMPE 20W 12V G4 |
| 29 | R65270400 | 6 | LAMPENHALTERUNG |
| 30 | R67011000 | 1 | FOLIE F. TUEARGRIFF BLAU |
| 31 | R67011050 | 1 | SCHEIBE F. TUEARGRIFF BLAU |
| 32 | R69015060 | 1 | TUEARGRIFF KOMPLETT |
| 33 | R70042530 | 1 | TUEARDICHTUNG |
| 34 | R70042630 | 1 | HARTGLASSDICHTUNG VORNE |
| 35 | R70042730 | 1 | HARTGLASSDICHTUNG HINTEN |
| 36 | R71200050 | 1 | HARTGLAS HINTEN |
| 37 | R71200200 | 1 | HARTGLAS GOLD/BLAU VORNE |

015 00 004 1563 : 07293 DDY4DNI S C



| POS. | KODEX | ANZAHL | BESCHREIBUNG |
|------|-----------|--------|---|
| 1 | R58003840 | 2 | FLANSCH F. MOTORDICHTUNG |
| 2 | R58003850 | 2 | GEGENFLANSCH F. MOTORDICHTUNG |
| 3 | R58004000 | 2 | VENTILATORSCHRAUBE M12x1.5 SX |
| 4 | R58004010 | 2 | UNTERLEGSCHIBE Ø 30/12.5 |
| 5 | R61020562 | 2 | VENTILATORSCHRAUBE TE A2 M8x55 |
| 6 | R63060020 | 1 | ZUENDBOX S 4560 A |
| 7 | R65040051 | 2 | MOTOR HP 1/0.3 |
| 8 | R65060010 | 2 | ABKÜHLUNGSMOTOR Ø 80 |
| 9 | R65070070 | 1 | SICHERHEITS-THERMOSTAT |
| 10 | R65090180 | 1 | POLWENDER 8° |
| 11 | R65090450 | 1 | ZEITSCHALTUHR F. ZUENDVERZOEGERUNG |
| 12 | R65080460 | 2 | ZEITSCHALTUHR FINDER MOD. 85.32 |
| 13 | R65095010 | 1 | DAMPFABLAASS-STELLMOTOR |
| 14 | R65110010 | 1 | MAGNETVENTIL 220V 50HZ |
| 15 | R65140150 | 3 | SCHUETZ 3TF4011-OAUO 240V |
| 16 | R65140170 | 1 | SCHUETZ 3TF4022-OAUO 240V |
| 17 | R65160050 | 4 | HALTER DES UBERSTROMAUSLOESERS 3UX1418 |
| 18 | R65160110 | 2 | MOTORSCHUTZSCHALTER 3UA5000-OJ 0.63-1 A |
| 19 | R65160120 | 2 | MOTORSCHUTZSCHALTER 3UA5000-1C 1.6-2.5A |

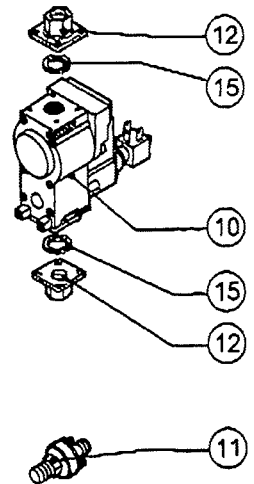
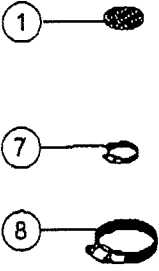
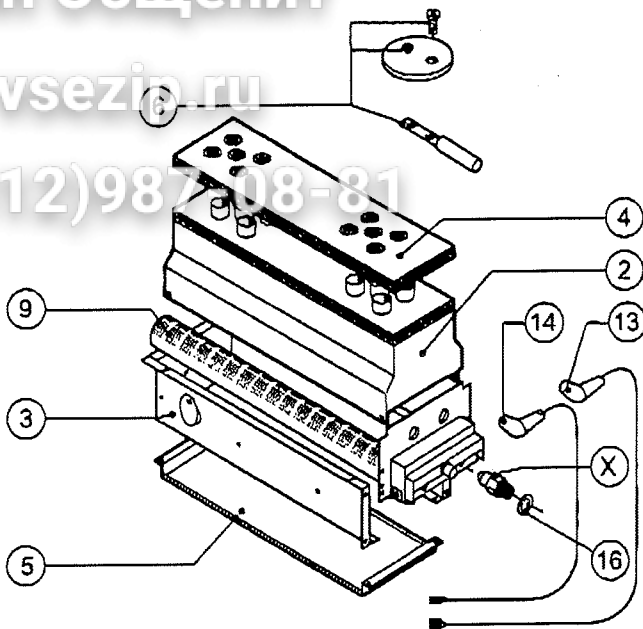
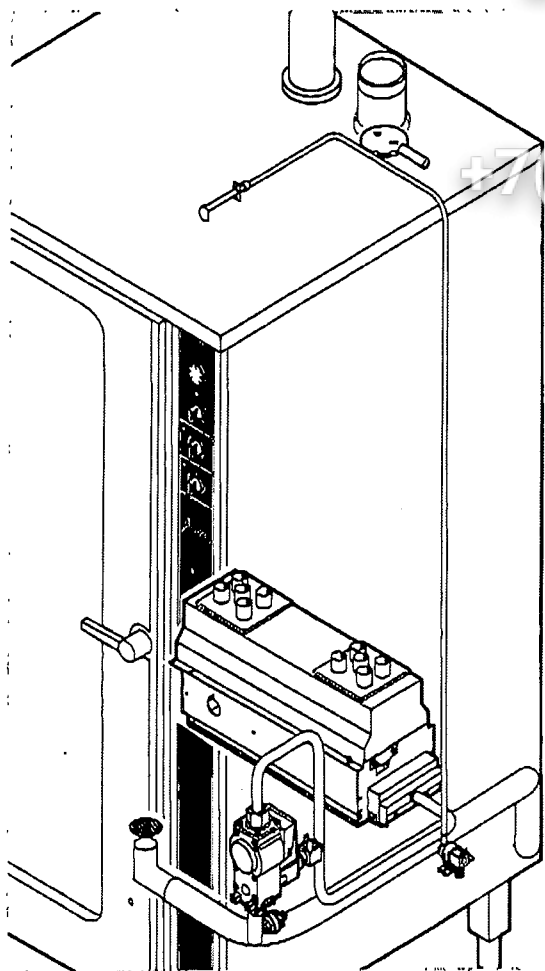
| POS. | KODEX | ANZAHL | BESCHREIBUNG |
|------|-----------|--------|-----------------------------------|
| 20 | R65170050 | 2 | RELAIS 4052 240V AC 10A |
| 21 | R65180670 | 1 | TRANSFORMATOR 120VA |
| 22 | R65200010 | 1 | SCHMELZSICHERUNG 0.8A (T) |
| 23 | R65200086 | 1 | SCHMELZSICHERUNG 0.125A (T) |
| 24 | R65200200 | 1 | SCHMELZSICHERUNG 2A |
| 25 | R65210020 | 3 | SICHERUNGSHALTER |
| 26 | R66220080 | 1 | KLEMMLEISTE |
| 27 | R65265100 | 1 | TUERSCHALTER |
| 28 | R65330010 | 1 | SUMMER |
| 29 | R70020050 | 2 | MOTORDICHTUNG |
| 30 | R75400380 | 2 | LUEFTERRAD Ø 350x120/24 50HZ P.D. |

Зип Общепит

vsezip.ru

+7(812)98708-81

01640 004 1654 10X282 DOMADNLS C



| POS. | KODEX | ANZAHL | BESCHREIBUNG |
|------|-----------|--------|---------------------------------------|
| 1 | R10201710 | 1 | ABFLUSSFILTER |
| 2 | R10202410 | 1 | BRENNKAMMER |
| 3 | R10202530 | 1 | HALTERUNG F. GARRAUMBRENNER |
| 4 | R10406250 | 1 | ISOLIERPLATTE F. GARRAUM-BRENNKAMMER |
| 5 | R10411650 | 1 | UNTERE BRENNERSCHUTZPLATTE F. GARRAUM |
| 6 | R12401420 | 1 | ENTLUEFTUNGSKLAPPE |
| 7 | R61630011 | 6 | VERZINKTE SCHELLEN 12-22/9 |
| 8 | R61630041 | 4 | VERZINKTE SCHELLEN 70-90/8 |
| 9 | R63015060 | 1 | GARRAUMBRENNER KOMPLETT |
| 10 | R63020010 | 1 | GAS VENTIL VR4605 |
| 11 | R63070010 | 1 | DRUCKSCHALTER PG 901.61 |
| 12 | R63080010 | 2 | FLANSCH MIT BOGEN |
| 13 | R66605100 | 1 | ZUENDKERSENKABEL |
| 14 | R66605110 | 1 | ZUENDKERSENKABEL |
| 15 | R70010070 | 2 | RING |
| 16 | R70030090 | 2 | DUESENDICHTUNG |
| X | | 2 | DUESEN (Siehe Betriebsanleitung) |

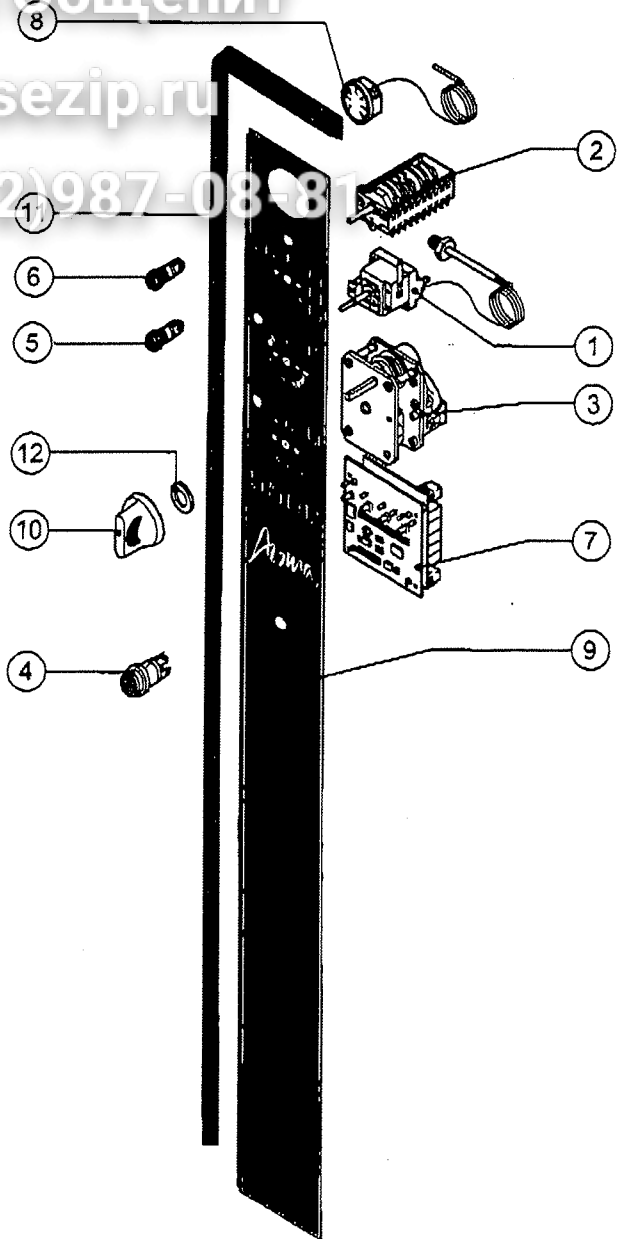
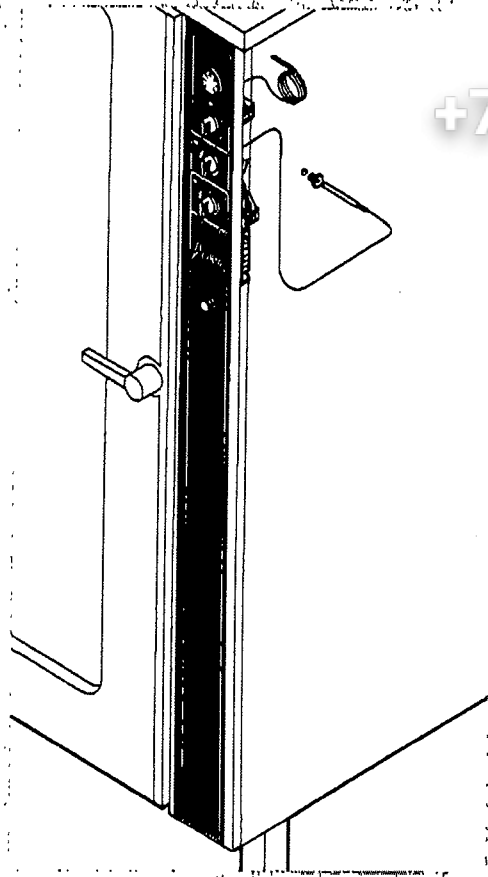
| POS. | KODEX | ANZAHL | BESCHREIBUNG |
|------|-------|--------|--------------|
| | | | |
| | | | |
| | | | |
| | | | |
| | | | |
| | | | |
| | | | |
| | | | |
| | | | |
| | | | |
| | | | |
| | | | |
| | | | |
| | | | |
| | | | |
| | | | |
| | | | |
| | | | |
| | | | |
| | | | |
| | | | |
| | | | |

Зип Общепит

vsezip.ru

+7(812)987-08-81

016 40 004 6585 100096 DOMADINIA C



| POS. | KODEX | ANZAHL | BESCHREIBUNG |
|------|-----------|--------|--------------------------------|
| 1 | R65070210 | 1 | GARRAUMTHERMOSTAT 50/270°C |
| 2 | R65080020 | 1 | HAUPTSCHALTER |
| 3 | R65090050 | 1 | PROGRAMMZEITSCHALTUHR 90' |
| 4 | R65280500 | 1 | EINPOLIGE TASTE |
| 5 | R65270220 | 2 | ORANGENE KONTROLLAMPE |
| 6 | R65270230 | 1 | GRUENE KONTROLLAMPE |
| 7 | R65300510 | 1 | TASTATURPLATINE |
| 8 | R65340050 | 1 | THERMOMETER |
| 9 | R67011520 | 1 | BEDIENUNGSFOLIE LAINOX |
| 10 | R89030150 | 3 | DREHKNOPF |
| 11 | R70040850 | 1 | DICHTUNG DER BEDIENUNGSBLENDE |
| 12 | R70050020 | 6 | DICHTUNG DES BEDIENUNGSKNEBELS |
| | | | |
| | | | |
| | | | |
| | | | |
| | | | |
| | | | |

| POS. | KODEX | ANZAHL | BESCHREIBUNG |
|------|-------|--------|--------------|
| | | | |
| | | | |
| | | | |
| | | | |
| | | | |
| | | | |
| | | | |
| | | | |
| | | | |
| | | | |
| | | | |
| | | | |
| | | | |
| | | | |
| | | | |