

RICAMBI - SPARE PARTS

SH50B-SH50-SH60-SH500-SH600

REV. 00
 del 01/06/12

vsezip.ru
 +7(812)987-08-81

TAV-A1



		SH50-500	SH60-600
		Codice / Code	Codice / Code
1	Carter posteriore Back carter	D00996	
2	Carter portafarina Flour carter	D00991	
3	Protezioni inox dx e sx Guard for accident prevention	D01968	D02064
4	Supporti mattarello Support for rolling pin	D01831	
5	Tappeto/belts dx e sx PVC cotone 488x1050 mm 488x1450 mm 488x1650 mm 488x1850 mm	S00283 S00285 S00287 S00288	

	488x2050 mm 488x2450 mm		S00293 S00299	
	593x2050 mm 593x2250 mm 593x2450 mm 593x2850 mm			S00295 S00297 S00301 S00306
6	Raccoglitori sfoglia	Tray for sheet flour	D01993	D02090
7	Piani di lavoro da 700 da 800 da 900 da 1000 da 1200 da 1400		D02008 D02009 D02010 D02011	D02075 D02073 D02074
7	Supporto piano sx	Working table support left	D02061	
7	Supporto piano dx	Working table support right	D02060	
8	Teglia raccogli farina	tray for flour	D02052	D02102
8b	Sottopiani -700 -800 -900 -1000 -1100 -1200 -1400	Undertable -700 -800 -900 -1000 -1100 -1200 -1400	D02014 D02016 D02017 D02019 D02020	D02081 D02078 D02080
9	Struttura tubolare	Base in tube	D02047	
10	Ruote struttura tubolare	Wheels	C00437	
11	Interruttore generale	Main switch	C00223	
12	Pulsante emergenza	Emergency push button	S00055	
13	Pulsante marcia	Start push button	S00056	
14	Mattarello	Rolling pin	G00272	
15	Impianto elettr. trifase	Wiring system 3Phase SH50/60-3 3F SH500/600-3 3F	S00263 S00265	
	Imp.ele.trifase uscita mono	Wiring system 1Phase SH50/60 SH500/600	S00262 S00264	
	Scheda imp. Elettrico	Electric board	S00062	
	Joystick+contattiP9B10VN	joy stick	C00225	
15	Mostrina Joystick	Joystick label	C00597	
	Piedini in gomma	Supports	C00050	
16	Protezioni tiranti tappeto dx	Cover for belt stay rod right	D01985	
16	Protezioni tiranti tappeto sx	Cover for belt stay rod left	D01986	
16	Tiranti tappeti	Belt stay rod	D02007	
17	Settore Indicazione spessore	Graduated thickness of sheet	D01967	
18	Fermo di regolazione	Knob limit stop	D02167	
19	Maniglia	Handle	D01689	
19	Molla impugnatura	Handle spring	C00300	
19a	Etichetta su maniglia	Handle label	C00118	
20	Fermascatto	Stop-click	D02001	
20	molla	Spring	C00300	
21	Carter frontale	Front cover	D00997	

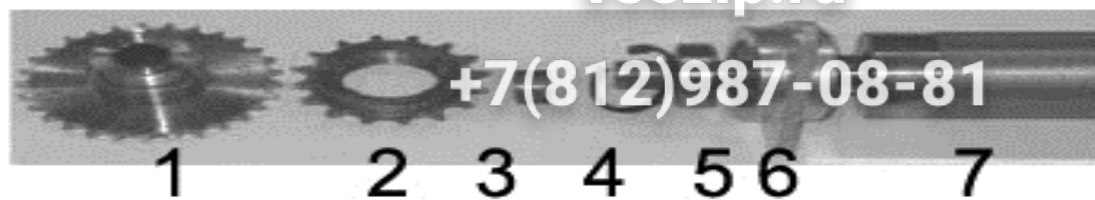
22	Basamento SH500-SH600	Base SH500-SH600	D01972	
23	Pedale alluminio con albero	Pedal with shaft	G00322	
24	Supporti piani SH500-SH600	Tables supports SH500-SH600	D02039	
25	Pistoncino ferma protezione	Safety guard piston	C00298	
	Tappi alettati neri	Finned plugs blacks	C00467	

RICAMBI SPALLA FRONTE-FRONT SHOULDER SPARE PARTS SH50 SH50B-SH60



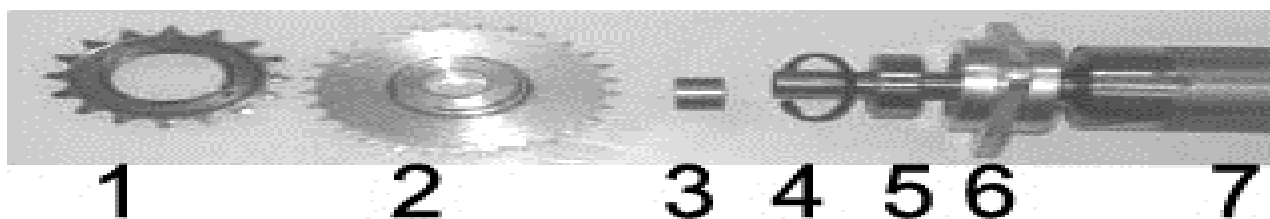
			SH50-500	SH60-600
1	Aste protezione sx e dx	Guard hoisting rod	D02045	D02098
2	Asta mov. cilindro superiore	Cylinder traverse lever	D02032	D02097
3	Micro protezione sx e dx	Guard gripping microswitch	S00043	
4	Biella piccola	Small connecting rod	D02029	
5	Molla	Spring	C00312	
6	Squadra	Square	G00263	
7	Supporti settore graduato	Supports for graduated block	D02143	
8	Biella grande destra	Big connecting rod right	G00261	
8	Biella grande sinistra	Big connecting rod left	G00262	
9	Cilindro superiore	Upper cylinder	D01990	D02068
10	Catena ruota libera sx	Left free wheel chain	C00558	
11	Catena trasmissione dx	right transmission chain	C00557	
12	Catena ruota libera dx	right free wheel chain	C00558	
13	Catena trasmissione sx	left transmission chain	C00557	
13	Giunto catena	Chain joint	C00189	
14	Gruppo trasmissione (tav.A3-A4)	Transmission group (tav A3-A4)		

GRUPPO INGRANAGGI FRONTALE, CILINDRO TRAINA TAPPETO SINISTRO
MOVING LEFT BELT CYLINDER, FRONT GEARS GROUP



			SH50-500	SH60-600
1	Pignone filettato Z29	Threaded pinion Z29	D01982	
2	Ruota libera z16 ½"x1/8"	Free wheel z16	C00445	
3	Bussola distanziale	Spacer bushing	D02002	
4	Anello seeger D.42	Seeger ring	C00011	
5	Cuscinetto 6004 2RS	Bearing 6004 2RS	C00168	
6	Flangia	Flange	D01983	
7	Cilindro traina tappeto sx mm 500	Moving left belt Cylinder mm 500	D01992	D02070
1-7	Cilindro traina tappeto sx mm 500 con ingranaggi	Moving left belt cylinder with gears mm 500	G00222	G00223
1-7	Cilindro traina tappeto dx mm 500 con ingranaggi	Moving right belt cylinder with gears mm 500	G00224	G00225

GRUPPO INGRANAGGI FRONTALE, CILINDRO TRAINA TAPPETO DESTRO
MOVING RIGHT BELT CYLINDER, FRONT GEARS GROUP



			SH50-500	SH60-600
1	Ruota libera z16	Free wheel z16	C00445	
2	Pignone filettato Z29	Threaded pinion Z29	D01982	
3	Bussola distanziale	Spacer bushing	D02003	
4	Anello seeger D.42	Seeger ring	C00011	
5	Cuscinetto 6004 2RS	Bearing 60042RS	C00168	
6	Flangia	Flange	D01983	
7	Cilindro traina tappeto dx mm 500	Moving left belt Cylinder mm 500	D01992	D02070
1-7	Cilindro traina tappeto dx mm 500 con ingranaggi	Moving left belt cylinder with gears mm 500	G00224	G00225

GRUPPO INGRANAGGI FRONTALE CILINDRO DI LAMINAZIONE INFERIORE
LOWER SHEETING CYLINDER, FRONT GEARS GROUP

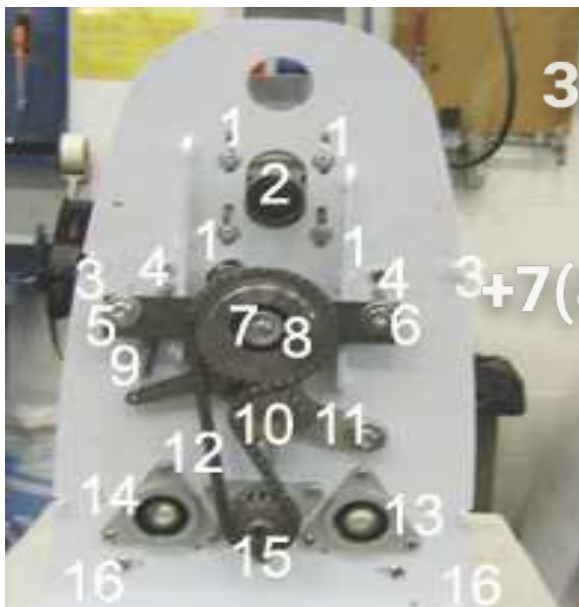
TAV-A4

vsezip.ru

+7(812)987-08-81



			SH50-500	SH60-600
1	Vite TE 8x16	Screw	V00099	
2	Bussola bloccaggio	Bushing	D02006	
3	Bronzina piccola	Small spacer bushing	D02005	
4	Bronzina grande	Big spacer bushing	C00034	
5	Corona doppia z=16 3/8"	Double crown	D01980	
6	Corona doppia filetto quadro z=1/2"x1/8"	Double crown square thread	D01996	
7	Vite a 2 principi in bronzo	Twin-screw	D01997	
8	Corona doppia z=16 3/8"	Double crown	D01980	
9	Bronzina grande	Big spacer bushing	D02005	
10	Bronzina piccola	Small spacer bushing	C00034	
11	Distanziale	Spacer	D02004	
12	Chiavetta	Small key	V00069	
13	Anello seeger D.42	Seeger ring	C00011	
14	Cuscinetto 6004 2rs	Bearing	C00168	
15	Flangia	Flange	D01983	
16	Cilindro di laminazione inf.	Lower sheeting cylinder	D01991	D02069
1-15	Kit ingranaggi completo		P00951	
1-16	Cilindro inferiore completo di ingranaggi	Lower sheeting cylinder with gears	G00247	G00249

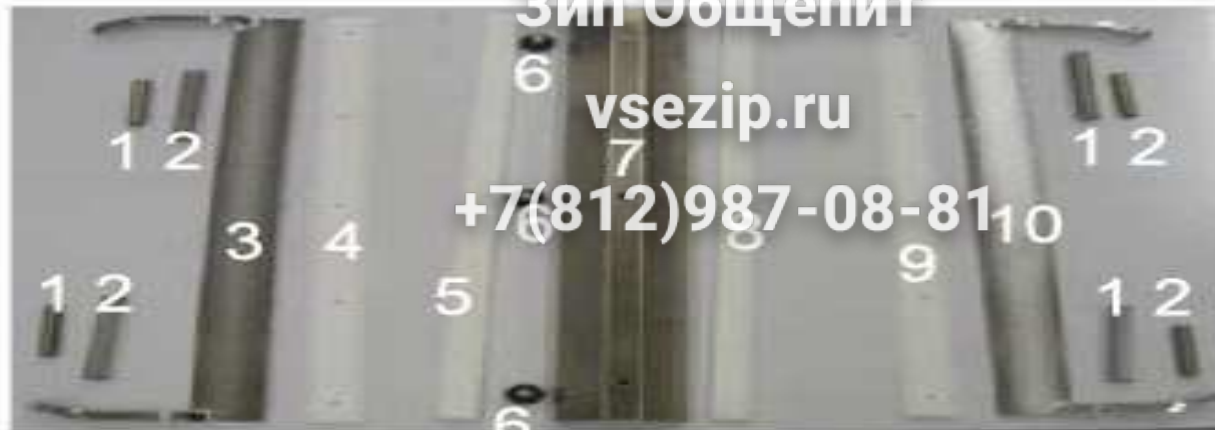


Зип Общепит

vsezip.ru

+7(812)987-08-81

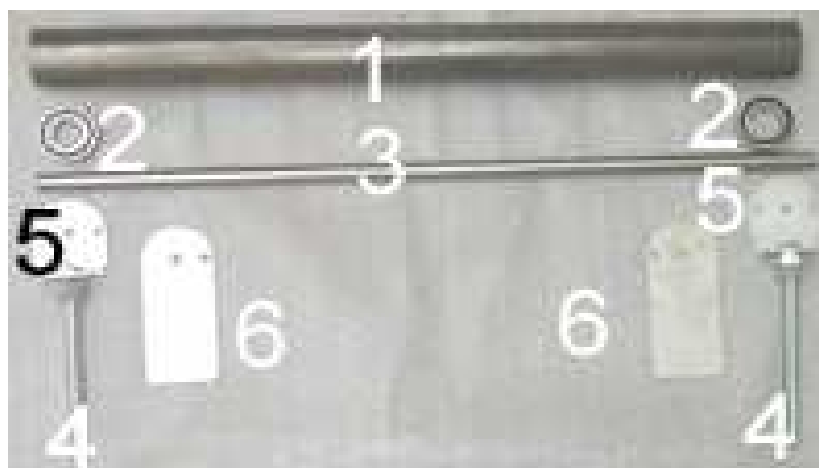
			SH50-500	SH60-600
1	Vite TE M6X18	Motor screws	V00093	
2	Albero motore puleggiato	Motor shaft	D01995	
4	Distanziali spalle	Spacers	D01994	D02071
5	Supporto tendicatena	Support chain tightening	D01976	
6	Vite TBCE M10X50	Stay rod for chain	V00047	
7	Cuscinetto 6005 2RS	Bearing 6005 2rs	C00169	
7.1	Anello seeger diam 47	Seeger ring diam 47	C00006	
7.2	Bussola sede cuscinetto	Bushing	D02044	
8	Ruota dentata z35	Cog-wheel z35	D01762	
9	Molla biella	Connecting rod spring	C00311	
10	Pignone z17- corona tendicatena	Pinion z17	D01981	
10.1	Distanziale	Spacer	D02042	
10.2	Anello seeger diam. 42 int	Seeger ring diam. 42	C00011	
10.3	Cuscinetto 6004 2rs	Bearing 6004 2rs	C00168	
11	Biella dx	Connecting-rod right	D01978	
11	Biella sx	Connecting-rod left	D01979	
12	Catena	Chain	C00559	
13	Anello seeger d 42 int.	Seeger ring 42	C00011	
13.1	Cuscinetto 6004 2rs	Bearing 6004 2rs	C00168	
13.2	Flangia	Flange	D01983	
14	Cuscinetto 6004 2 rs	Bearing 6004 2rs	C00168	
14.1	Flangia	Flange	D01983	
14.2	Anello seeger d 42 int	Seeger ring diam 42	C00011	
15	Pignone Z17	Pinion z17	D01981	
15.1	Cuscinetto 6004 2rs	Bearing 6004 2rs	C00168	
15.2	Distanziale	Spacer	D02043	
15.3	Anello seeger d 42	Seeger ring diam 42	C00011	
16	distanziali	spacers	D01994	D02071
17	Motore	motor	C00331	
18	Cinghia trasmissione	Trasmission Belt	C00142	
19	Puleggia grande	Big pulley	D02025	



			SH50-500	SH60-600
2	Molla	Spring	D01212	
3	Supporto inferiore raschiatore	Lower scraper support	D02023	D02089
4	Raschiatore inferiore teflon	Lower scraper Teflon	D01988	D02095
5	Raschiatore superiore teflon	upper scraper Teflon	D02036	D02096
6	Pomoli e rondella	Knobs	C00259	
7	Supporto raschiatori superiori	Upper scrapers support	D02031	D02093
8	Raschiatore superiore teflon	Upper scraper Teflon	D02036	D02096
8	Raschiatore inferiore completo	Lower scraper	G00267	G00268
8	Raschiatore superiore completo	Upper scraper	G00265	G00266

RASCHIATORI MONTATI DAL 1-11-2000. PRIMA DI ORDINARE I RASCHIATORI VERIFICARE SE CORRISPONDONO
 SCRAPERS ASSEMBLED FROM 1-11-2000. BEFORE PLACING AN ORDER PLS VERIFY IF THEY ARE THE SAME

**CILINDRO TENDITAPPETOPOSTERIORE SX-DX
 BACK TENSION LEFT AND RIGHT BELT ROLLER**



			SH50-500	SH60-600
1	Rullo tenditappeto	Belt tension roller	D02038	D02094

2	Cuscinetto 6202 2RS	Bearing 6202 2RS	C00174	
3	Albero rullo tenditap	Shaft belt tension	D02024	D02085
4	Vite tendi rullo	Screw	D02007	
5	Piastrina vite tendita	plate screw	D01984	
6	Fianchi tenditappeto dx	Right sides belt tension	D01985	
6	Fianchi tenditappeto sx	Left sides belt tension	D01986	

+7(812)987-08-81