

Зип Общепит

vsezip.ru

+7(812)987-08-81

939



11

12

17

18

19,20

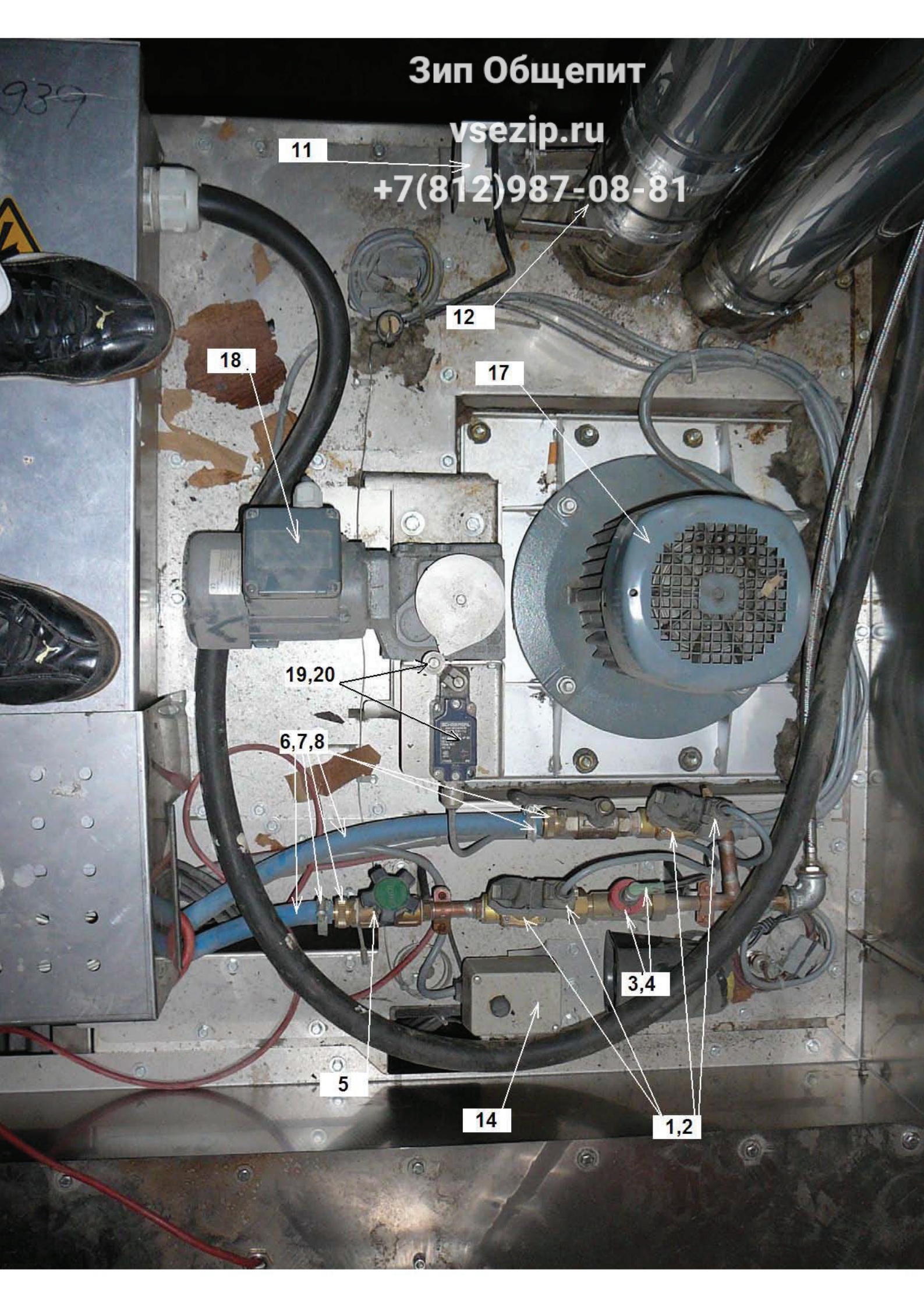
6,7,8

3,4

5

14

1,2



Зип Общепит

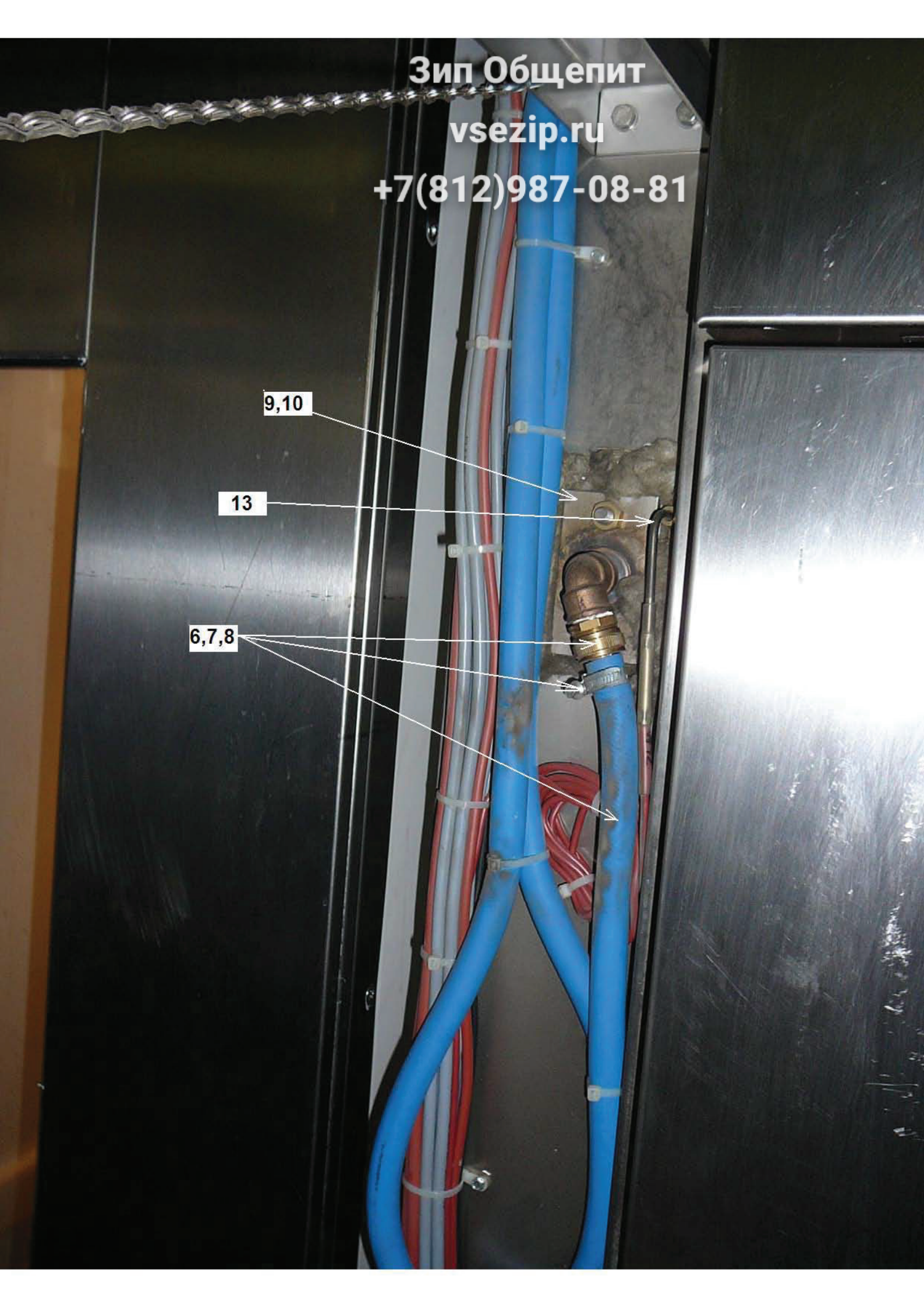
vsezip.ru

+7(812)987-08-81

9,10

13

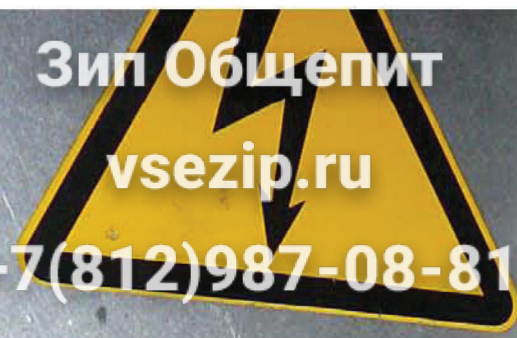
6,7,8



Зип Общепит

vsezip.ru

+7(812)987-08-81



30



Зип Общепит

vsezip.ru

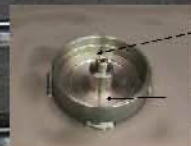
+7(812)987-08-81



15

21,22
23,24
25,

26,27



Зип Ощепит

vsezip.ru

+7(812)987-08-81



16

Зип Общепит

vsezip.ru

+7(812)987-08-81



32

33

vsezip.ru

+7(812)987-08-81

121



122



123



124



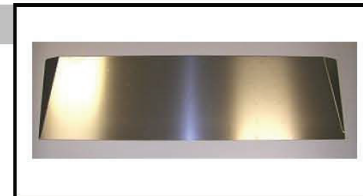
125



126



127



Зип Общепит

Запчасти Миве Schop-in SI.1.0608/081179				
NN	Описание	Рекомендации по срокам замены	Сроки обслуживания и проверки	страница
Водяная инсталляция				
1	Штекер водяного клапана			37
2	Клапан водяной 1/2	24 месяца		37
3	Переходник с кабелем			37
4	Расходомер	24 месяца	Срок службы 2 года, проверка каждые 4 месяца	37
5	Игольчатый клапан 1/2		Проверка раз в 4 месяца. Замена по результатам проверки	37
6	Крепеж шланга конический			37, 38
7	Хомут			37, 38
8	Шланг паровой	24 месяца		37, 38
Пароувлажнение				
9	Уплотнение распылительной трубы		Замена при повторном монтаже трубы	38
10	Распылительная труба		Очистка от накипи раз в 6 месяцев	38
11	Привод "Grun"		проверка раз в 6 месяцев	37
12	Клапан подачи воздуха		Чистка раз в 6 месяцев	37
Пекарная камера				
13	Датчик температуры PT1000		Проверка и очистка раз в 4 месяца	38
14	Термостат +400 Градусов		Проверка на срабатывание 1 раз в 12 месяцев	37
15	Уплотнение двери	6 месяцев	Смазывать маслом Viskogen KL300	40
16	Уплотнение нижнее Schop-in	6 месяцев		41

Зип Общепит

vsezip.ru

+7(812)987-08-81

	Привод вращения			
17	Циркуляционный вентилятор 280R 2,2 кВт		Очистка раз в 6 месяцев, при монтаже использовать замазка каминная (122)	37
18	Мотор-редуктор		Замена при появлении свободного хода вращательной платформы	37
19	Кулиса концевого выключателя	24 месяца	Проверка каждые 4 месяца	37
20	Концевой выключатель	24 месяца	Проверка каждые 4	37
21	Пружина			40
22	Шайба			40
23	Втулка			40
24	Шар			40
25	Гнездо подшипника			40
26	Шайба компенсатор			40
27	Подшипник упорный 53309		Проверять раз в 4 недели, при необходимости доливать масло Viskogen kl130	40
	Управления FP			
28	Фильтр в сборе		очистка каждые 6 месяцев	26
29	Фильтр сменная пластина			26
30	Вентилятор охлаждения		Очистка от пыли раз в 4 недели	39
31	Защитная решетка			27
32	Панель управления FP10		Не мыть проточной водой.	42
33	Программируемая Силовая плата BDS с релейной платой			42
	Материалы			
34	Уплотнитель резьбы		уплотнитель резьбы водопроводящей арматуры и ее элементов	43

Зип Общепит

34	Замазка каминная		Уплотняет поверхности работающие при высокой температуре.	43
34	Ключ			43
34	Перчатки жаростойкие			43
34	Масло Viskogen KL130		Доливать в упорный подшипник	43
34	Паста			43
34	Пандус		для завоза телеги в печь	43