

Зип Общепит

Перед тем как продолжить, проверьте наличие у вас следующих элементов: программатор MSP430, плата ПКА, компьютер с администраторскими правами и Windows XP, источник питания 220В для платы ПКА.

Прочитайте файл находящийся в архиве FET-Pro430-ReadMe1st.zip.

Распакуйте файл FET-Pro430-Lite-Setup.zip. Запустите файл Setup.Exe из папки в которую вы провели распаковку.

Установка FET-Pro430 v 2.5-4 Lite

Нажимаем "Next".

Зип Общепит
vsezip.ru
+7(812)987-08-81

Отметим "I Agree". Нажимаем "Next".

Впишите имя в поле "Name:". Нажимаем "Next".

Зип Общепит
vsezip.ru
+7(812)987-08-81

Нажимаем "Next".

Нажимаем "Next".

Зип Общепит

Ждем минуту или две. Появится следующее окно.

vsezip.ru

+7(812)987-08-81

Нажимаем "Next". Появится следующее окно.

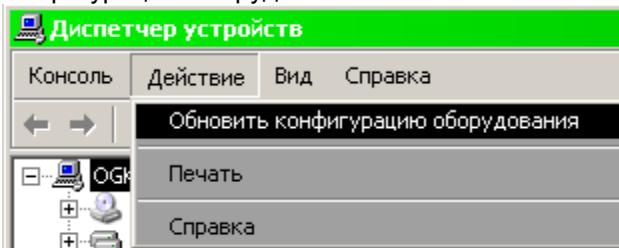
Зип Общепит

vsezip.ru

+7(812)987-08-81

Нажимаем "Close". Все программа установлена.

Теперь установите драйвера для программатора. Зайдите в «Диспетчер устройств». Подсоедините программатор к компьютеру. Выберите меню Действие->Обновить конфигурацию оборудования



~~ПОДОЖДЕМ НЕМНОГО...
ПОЯВИТСЯ ВОПРОСИТЕЛЬНЫЙ ЗНАК.
ДЛЯ НЕГО УСТАНОВИТЕ ДРАЙВЕРА.~~

~~ОНИ НАХОДЯТСЯ В ...EL PROTRONIC FET PRO430 FLASH PROGRAMMER USB
DRIVER\WINXP
ВСЕ ВНОВЬ НАЙДЕННЫЕ УСТРОЙСТВА СВЯЗАННЫЕ С ПРОГРАММАТОРОМ ДОЛЖНЫ
БЫТЬ УСТАНОВЛЕНЫ ИЗ ЭТОЙ ЖЕ ПАПКИ.~~

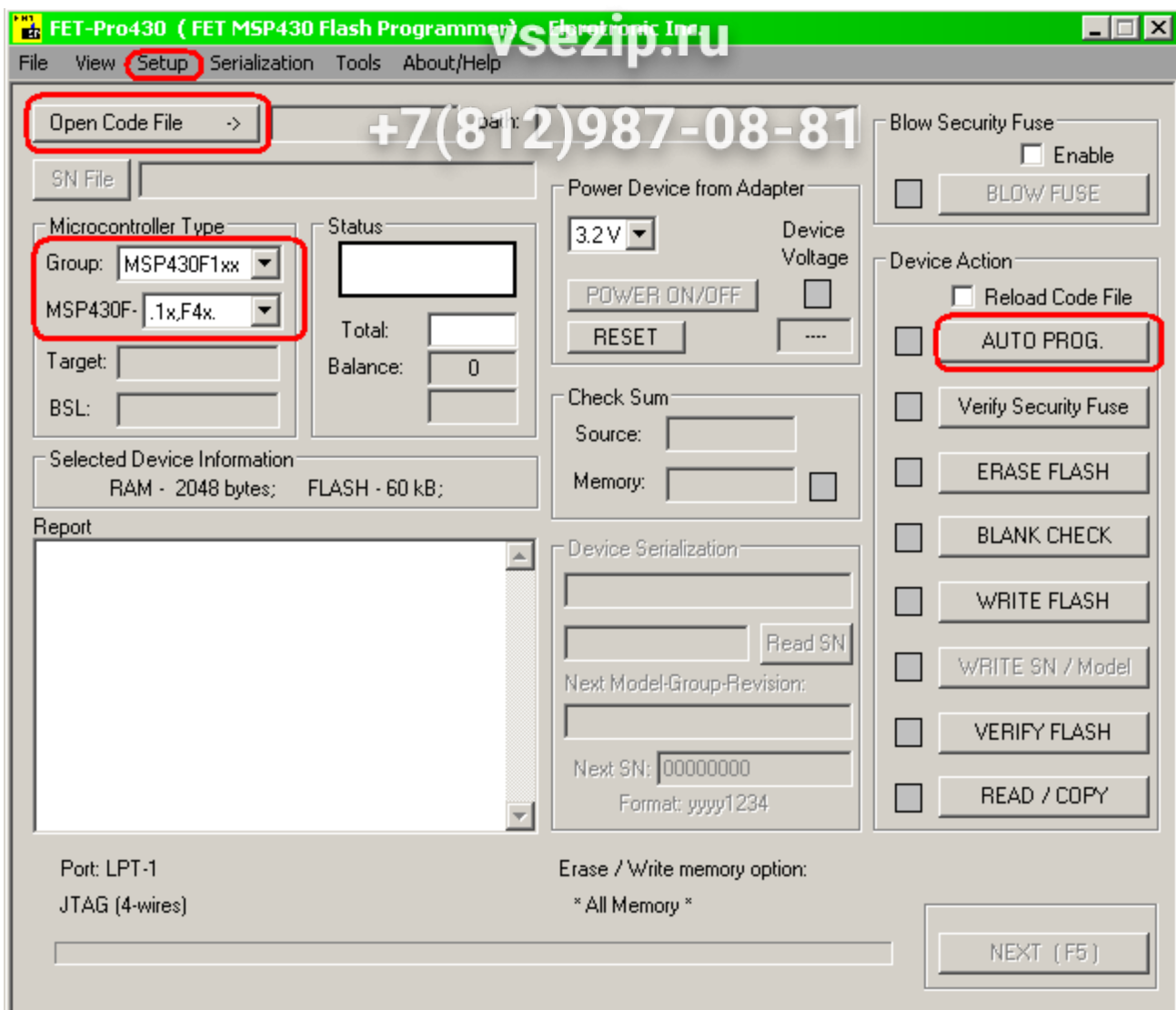
~~ЗАПУСТИТЬ ПРОГРАММУ МОЖНО ЧЕРЕЗ "ПУСК". Я ЭТО ДЕЛАЮ ПРИМЕРНО ТАК, КАК
ПОКАЗАННО НА СЛЕДУЮЩЕМ РИСУНКЕ:~~

Зип Общепит

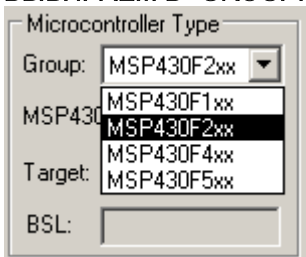


После запуска, откроется окно:

Зип Общепит



Красным обведено все то, что будет необходимо для обновления программы.
~~ВЫБИРАЕМ В "GROUP:" MSP430F2XX~~

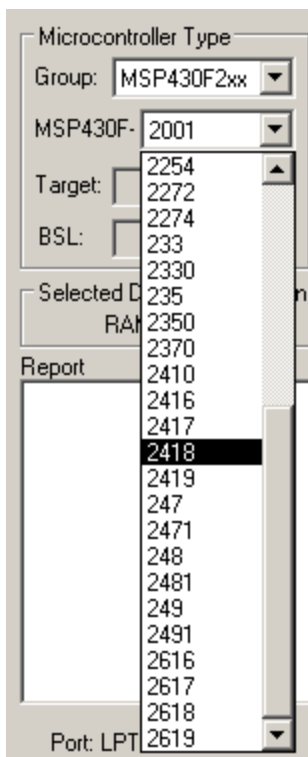


Выбираем в "MSP430F-" 2418

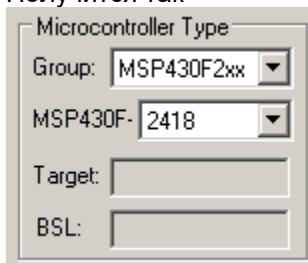
Зип Общепит

vsezip.ru

+7(812)987-08-81

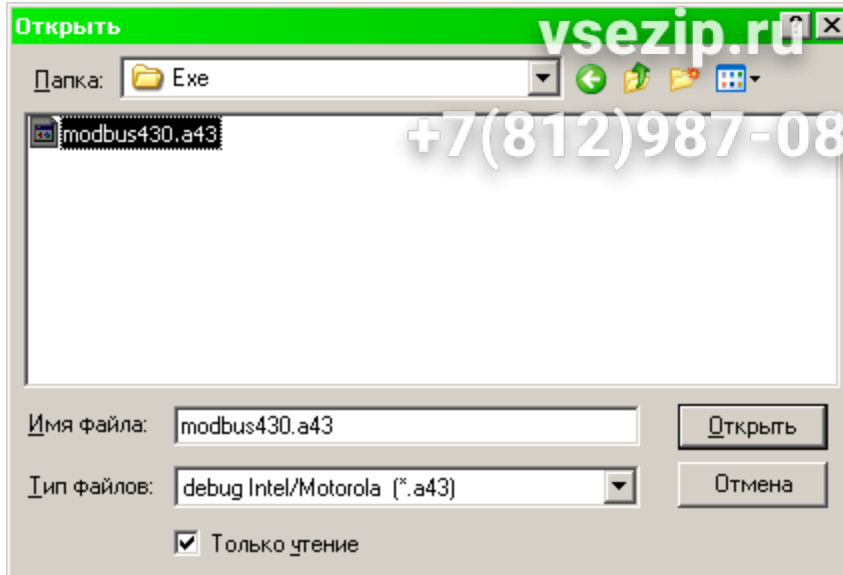


Получится так



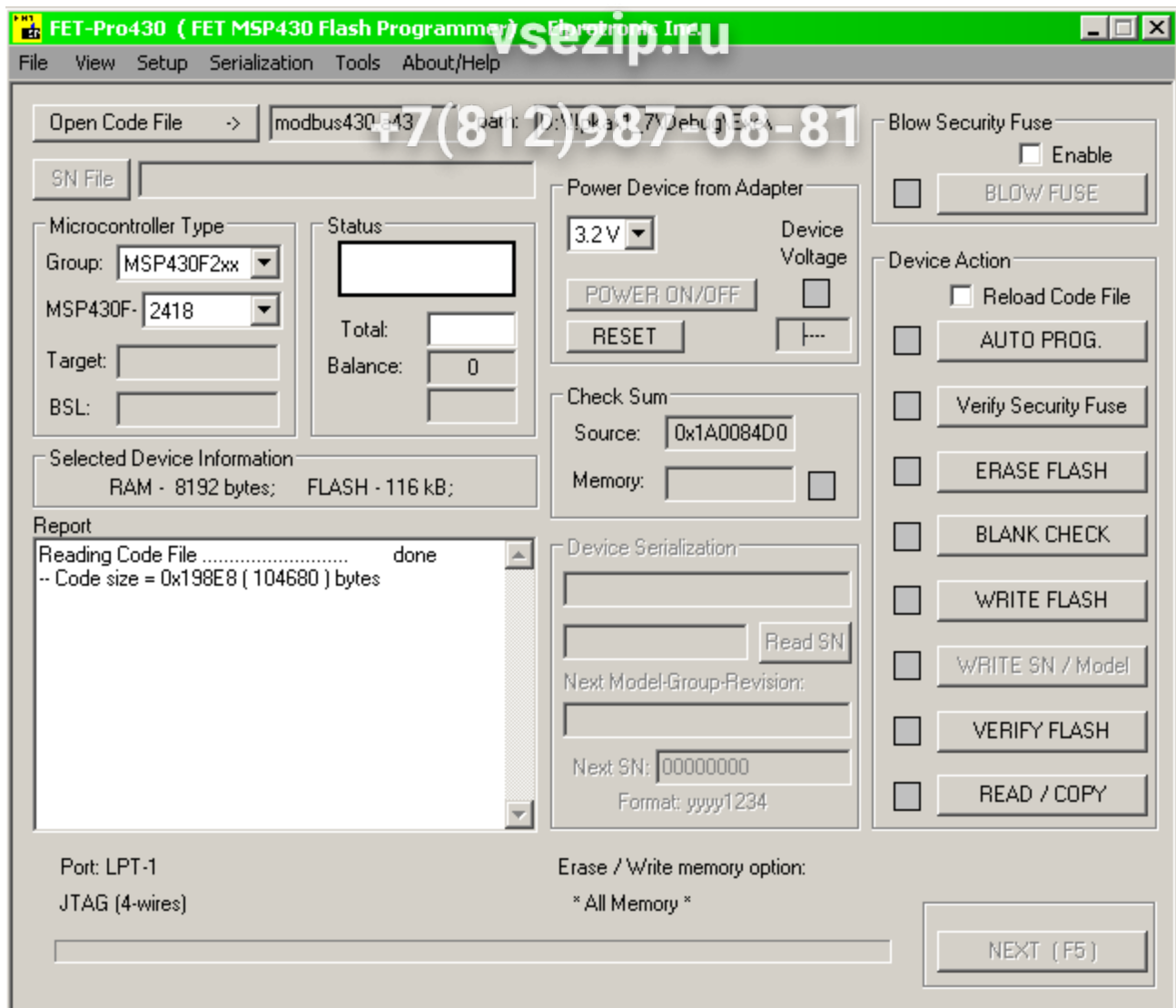
Теперь определимся с прошивкой, для этого нажмем на кнопку "Open Code File ->", укажем прошивку, нажмем "Открыть". Прошивки могут быть скрыты (если имеют расширение не соответствующие полю "Тип файлов").

Зип Общепит



Произойдет возврат в основное окно. В области отчета покажется сообщение о том что чтение файла завершено.

Зип Общепит



Подключим (если не подключили) программатор к компьютеру (USB или LPT) и плате на ПКА (шлейф 7x2). Подключать программатор к плате ПКА только при выключенном ПКА. После подключения программатора к плате, подайте питание на плату ПКА. ~~НАЖМЕМ SETUP, ОТКРОЕТСЯ ОКНО.~~

Зип Общепит

Target's Connection / Reset Options vsezip.ru +7(812)987-08-81

Communication with Target Device

JTAG (4 wires)

Spy Bi Wire (2 wires) (do not supported by Parallel Port FET)

Reset Options

Any [Recommended]

PLIC only

RST/NMI only

Vcc Off/On only

COM Port

USB -->

LPT-1

LPT-2

LPT-3

Automatic COM4

To identify a connection, click a port in the list to see the Mode LED on the attached UIF light up.

Final Target Device action

Switch Vcc OFF

Reset and start the application program

Used Adapter

TI's FET, USB-FET or hardware compatible - uses TI's MSP430.dll library.

Other-1 >>

Other-2 >>

Browse full path and name of the MSP430.dll file supplied with the adapter you have.

OK

Cancel

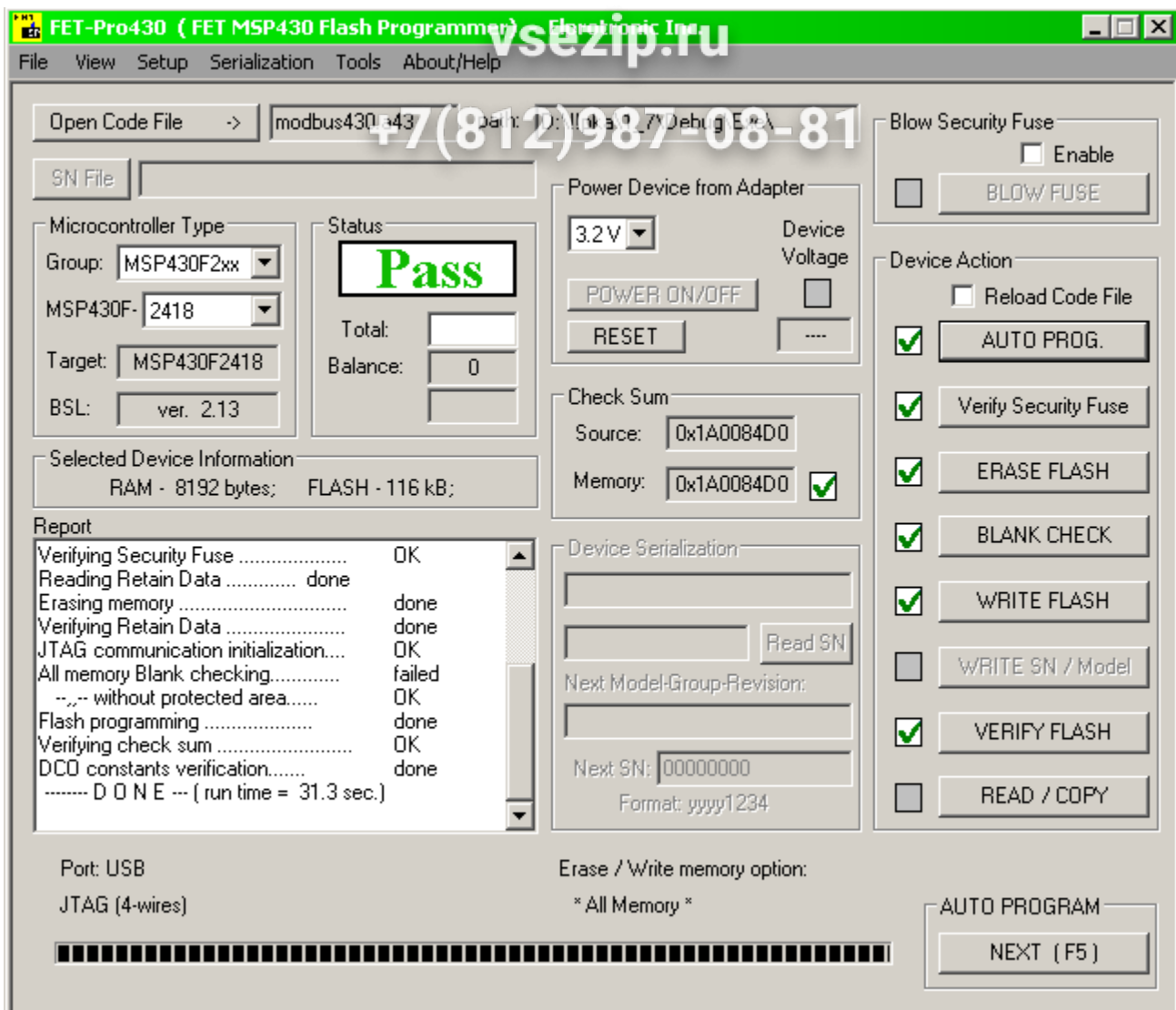
Если у вас USB программатор выберем "USB-->", иначе выберите нужный порт LPT.

~~У МЕНЯ USB ТАК ЧТО Я ВЫБРАЛ "USB -->".~~

Нажмем "OK"

~~ВЕРНУВШИСЬ В ОСНОВНОЕ ОКНО НАЖМЕМ "AUTO PROG."~~

Зип Общепит



Если в области "Status" отображается надпись **Pass** то все в порядке. Если что-то не получилось и вышла другая надпись, проверьте все пункты.