

Зип Общепит

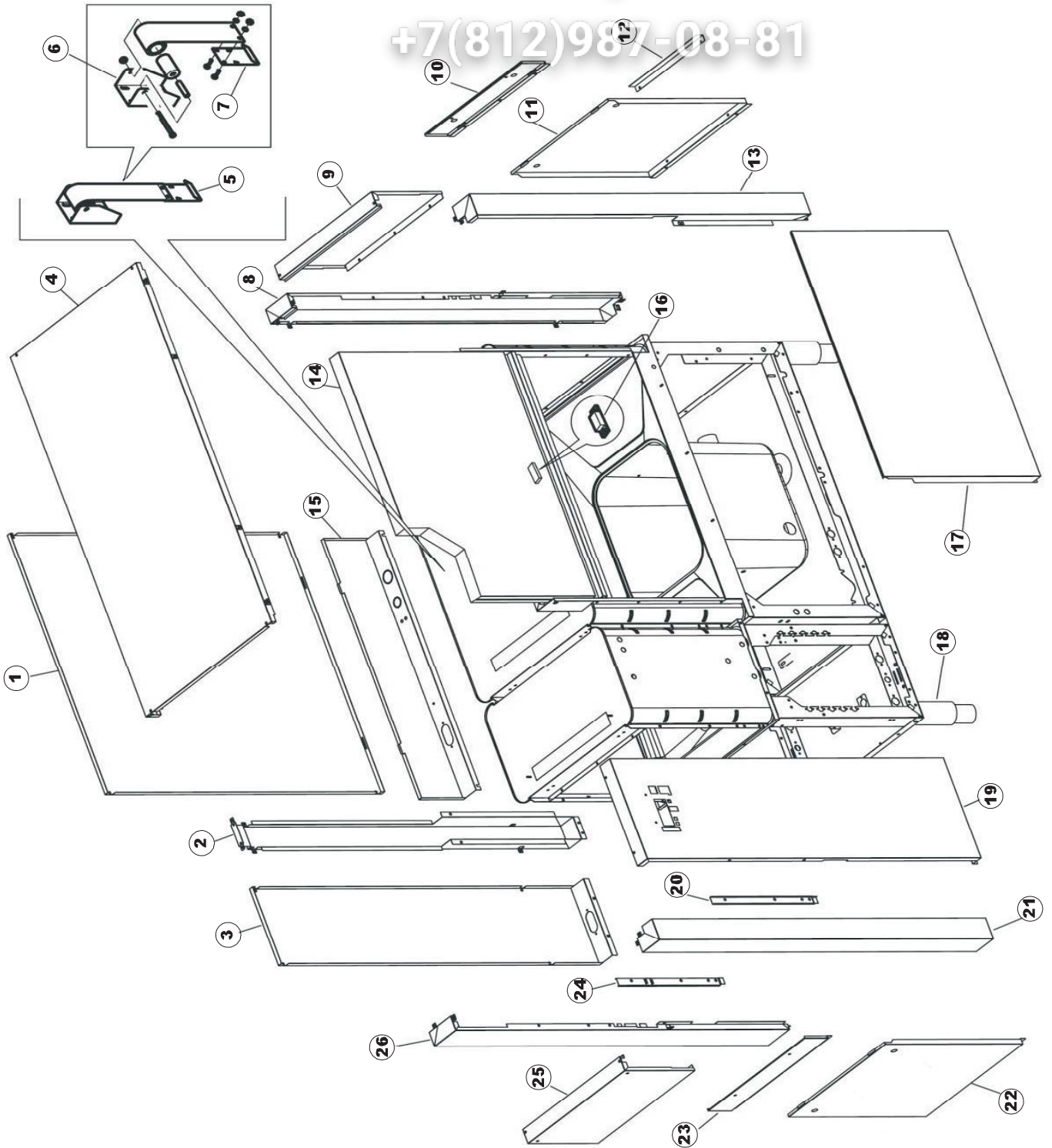
vsezip.ru
ELETTPOBAP
+7(812)987-08-81

**SPARE PARTS CATALOGUE
ERSATZTEILKATALOG
CATALOGUE PIECES DETACHEES
CATALOGO PARTI RICAMBIO
CATALOGO DE PIEZAS DE RECAMBIO
CATALOGO PEÇAŞ DE REPOSIÇÃO**

RIVER MULTI

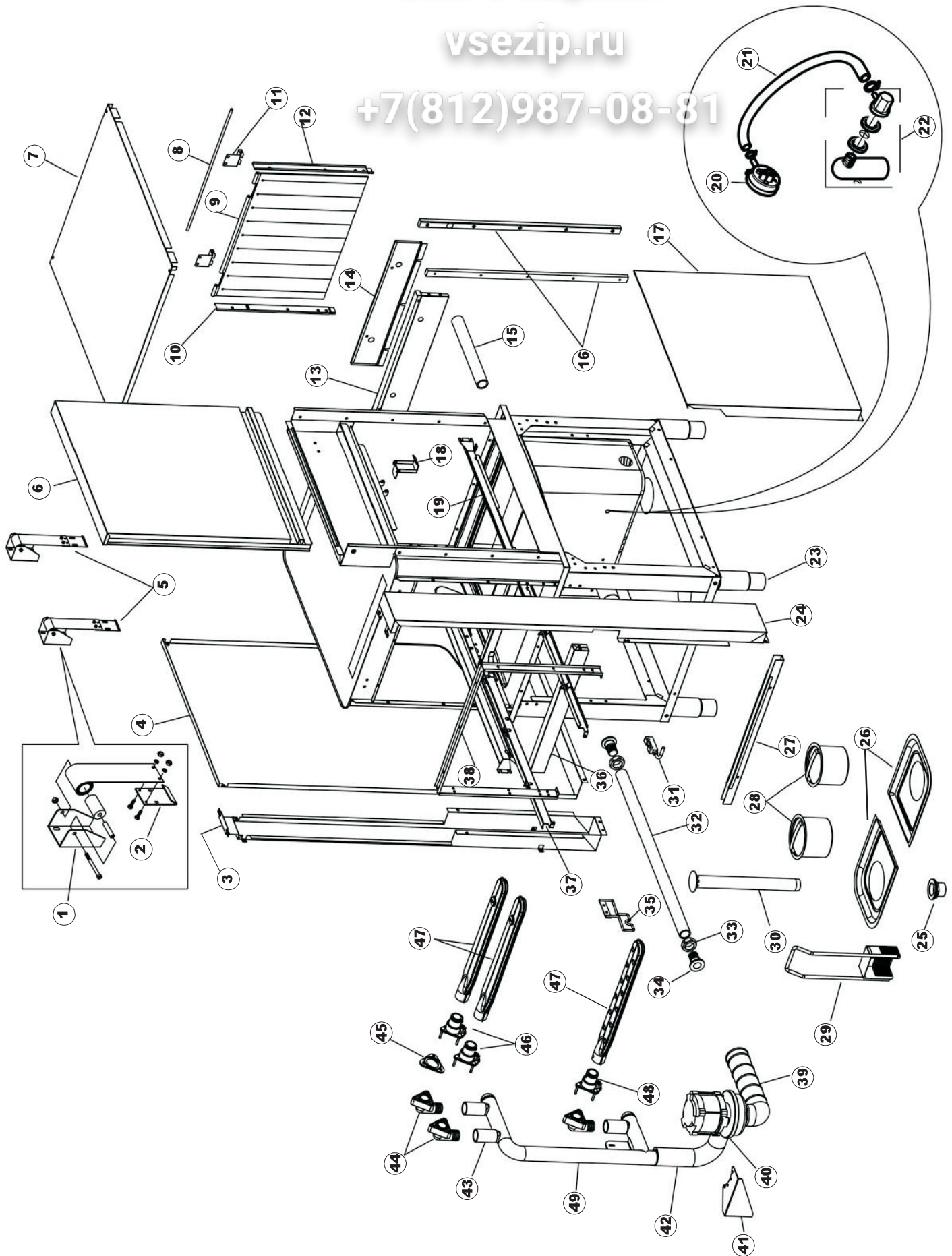
2256

09-07-2010

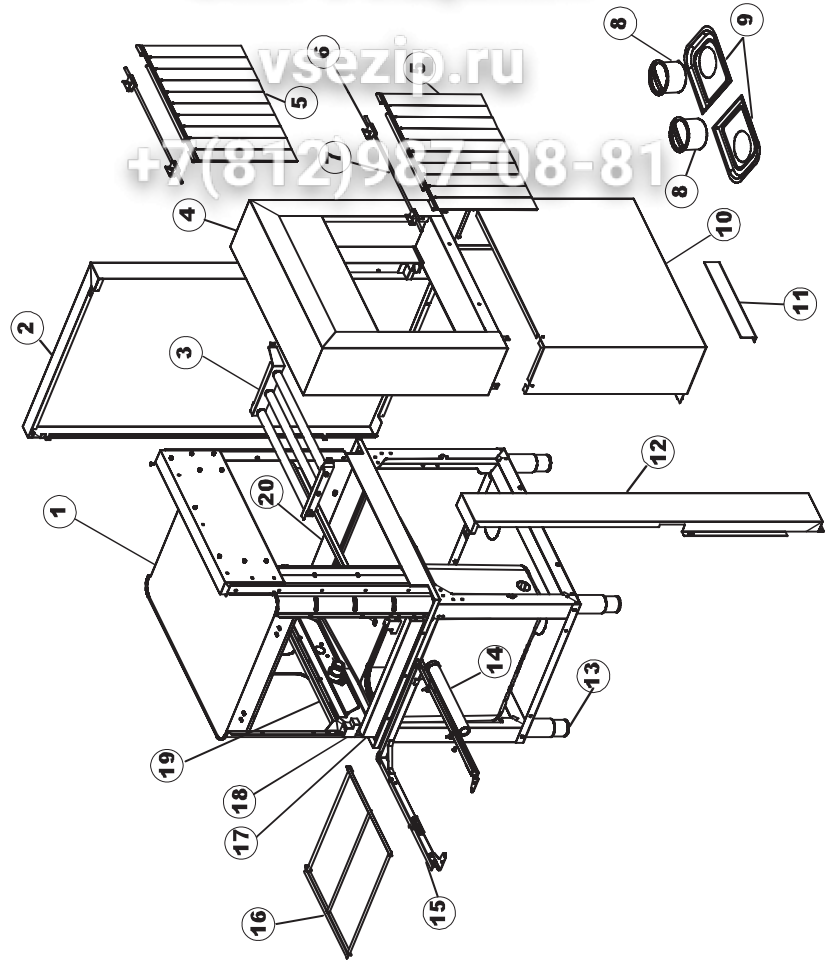


vsezip.ru

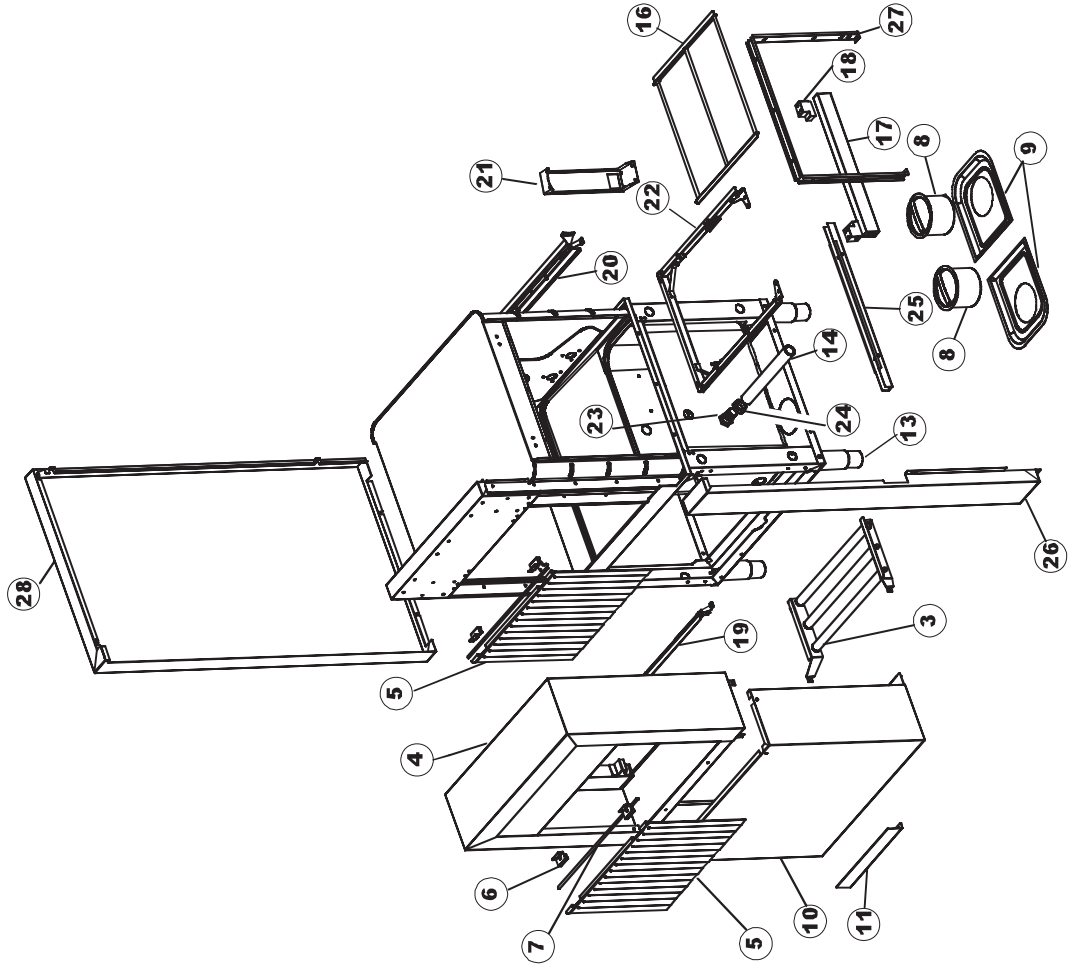
+7(812)987-08-81



RIGHT



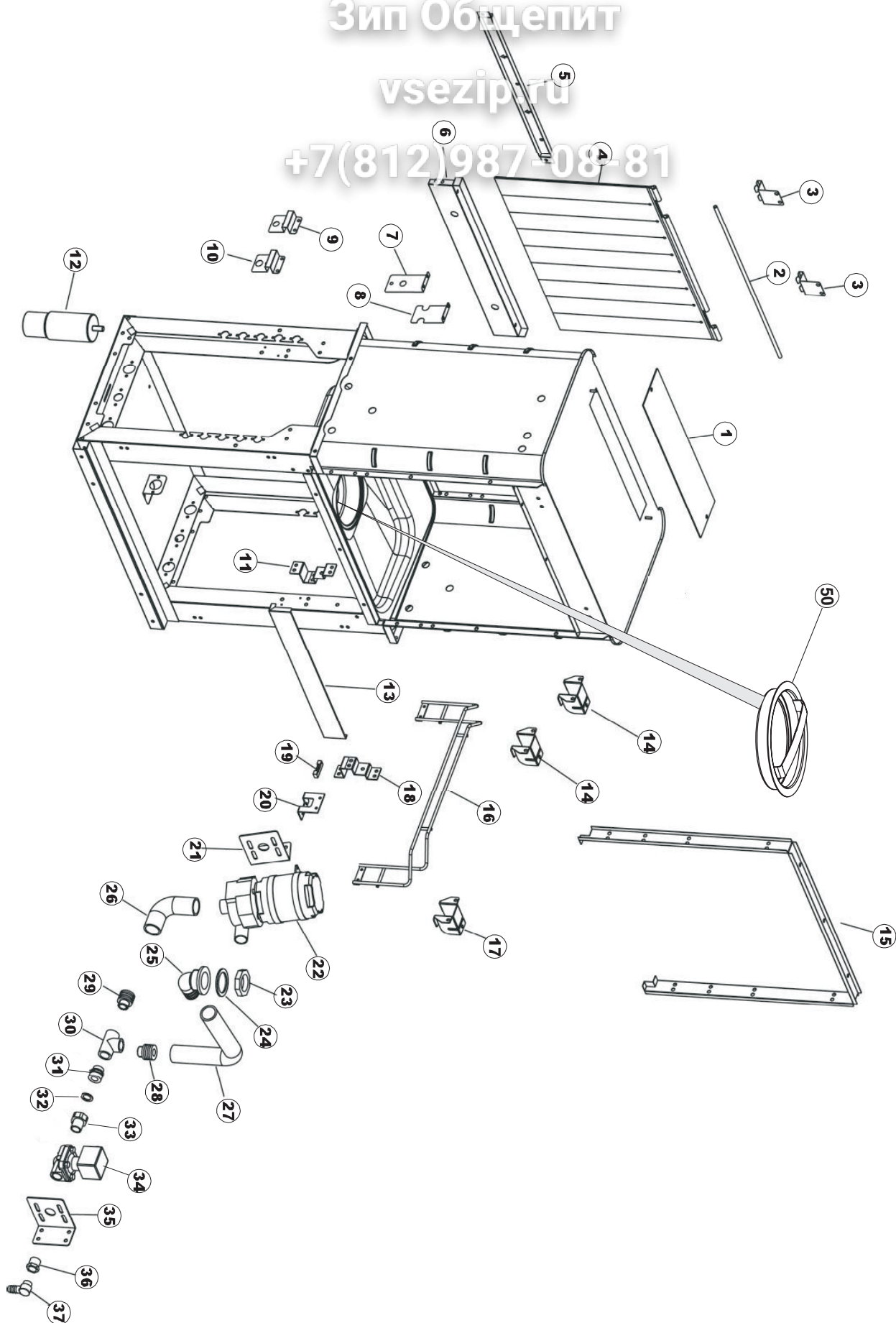
LEFT

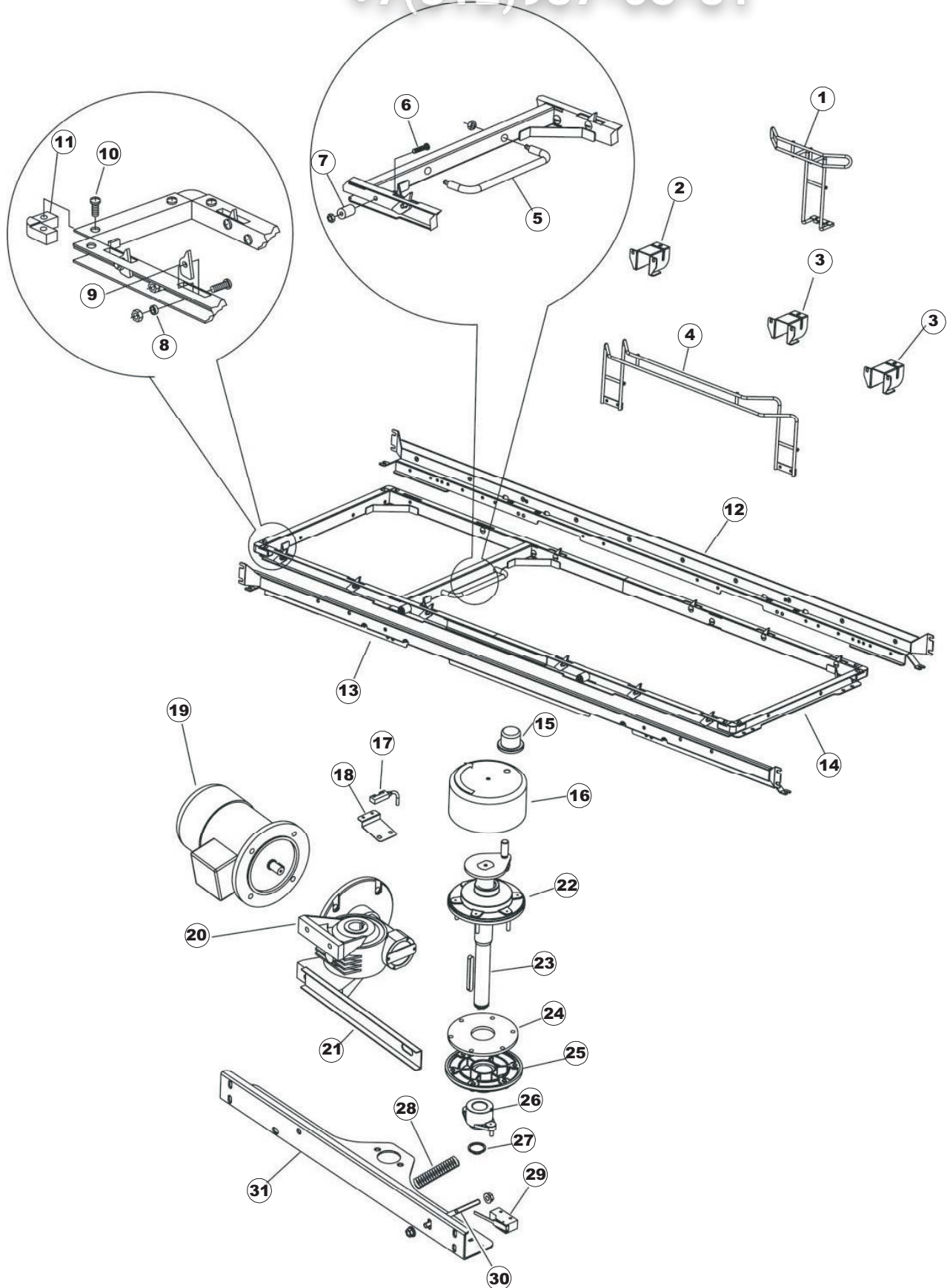


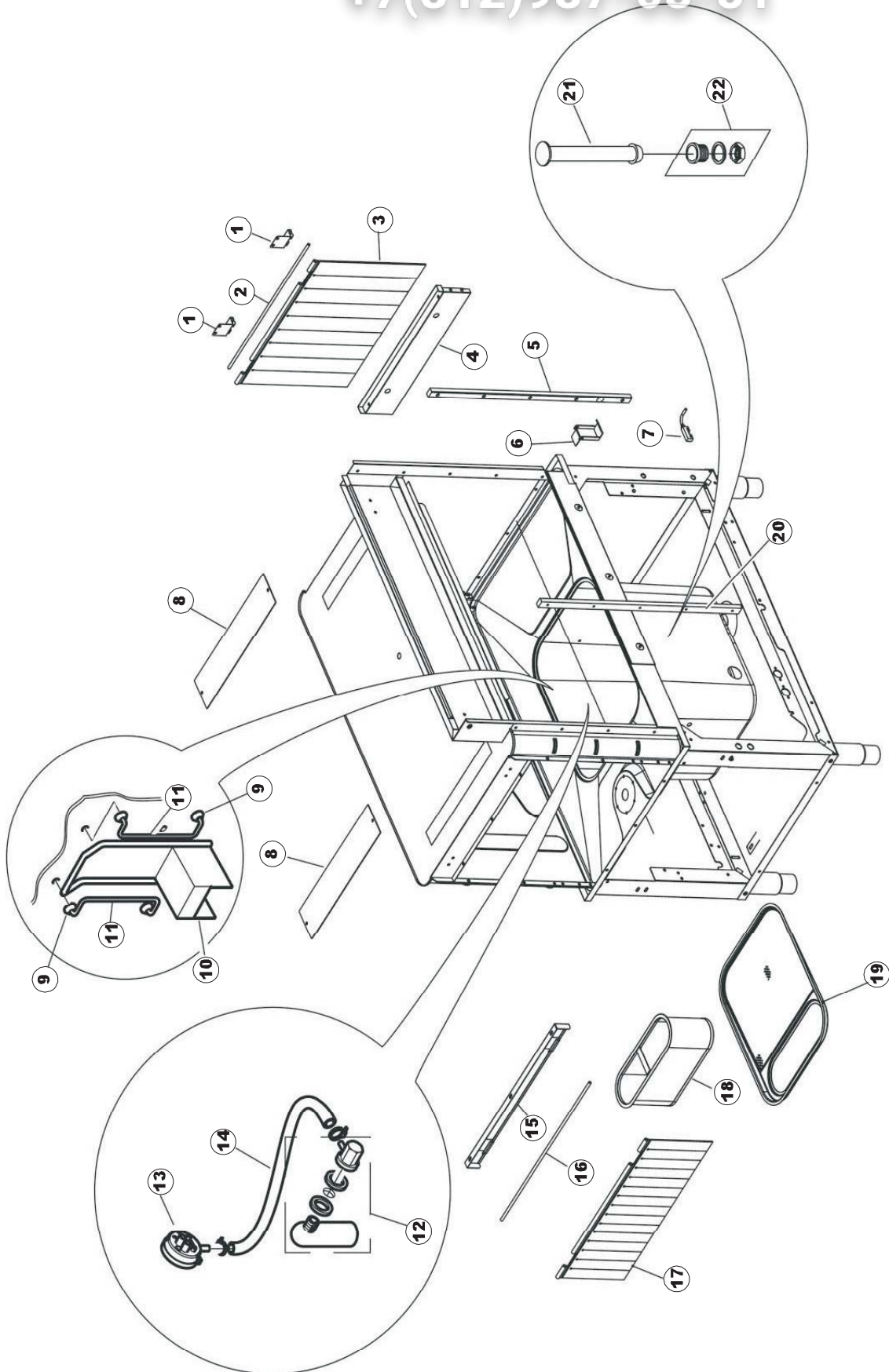
Зип Общепит

vsezip.ru

+7(812)987-08-81

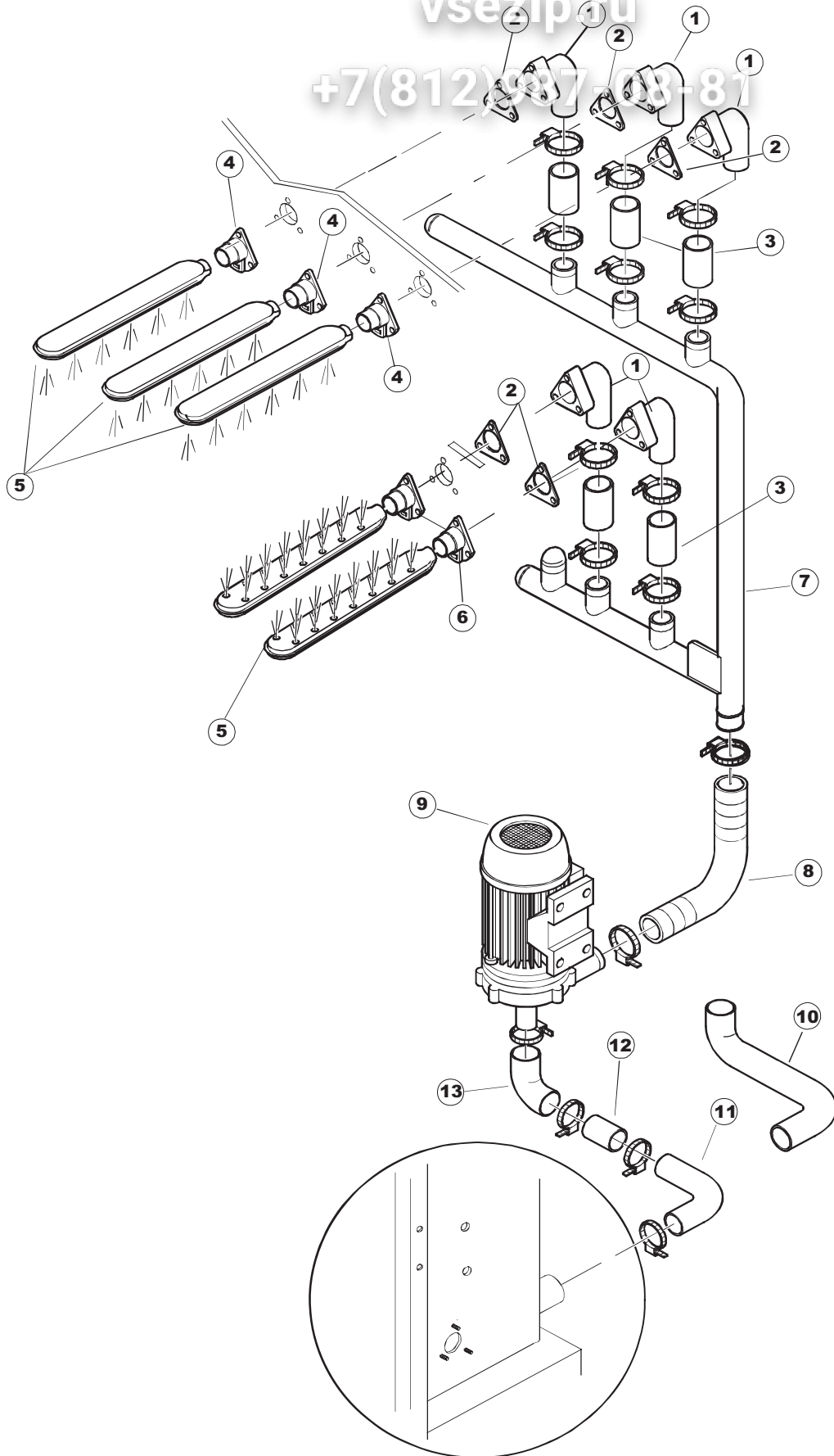




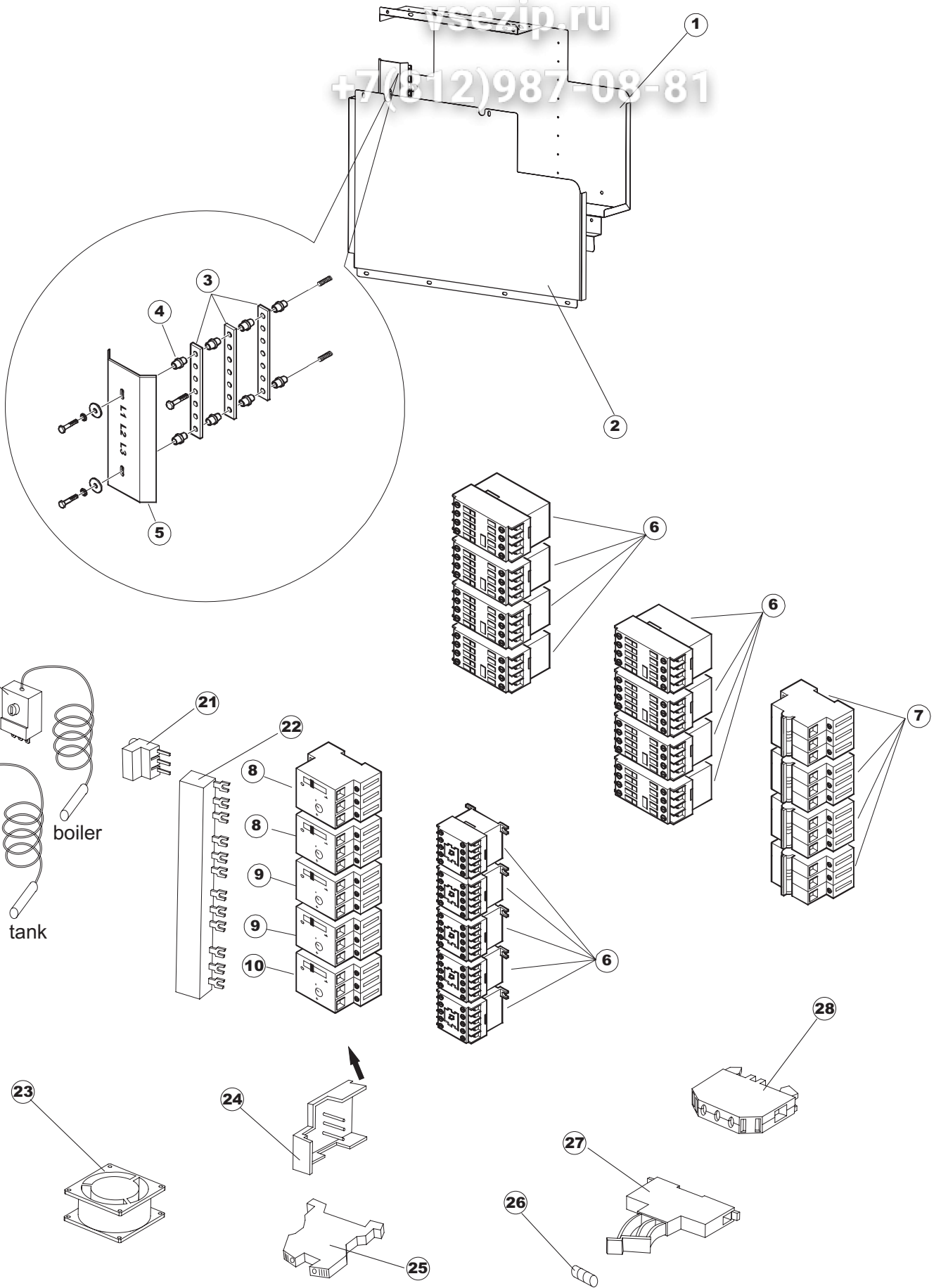


vsezip.ru

+7(812)937-08-81

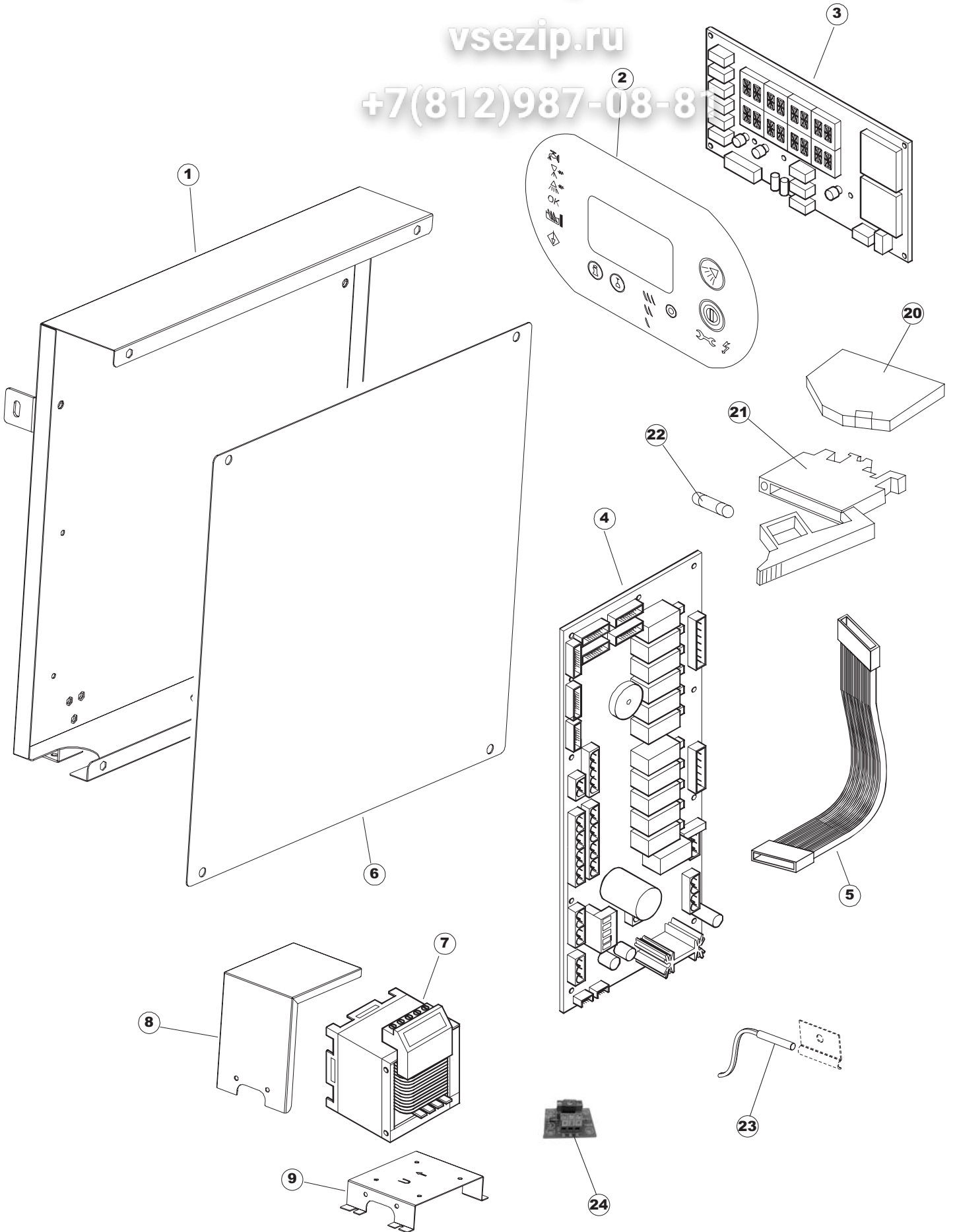


vsezip.ru
+7(812)987-08-81



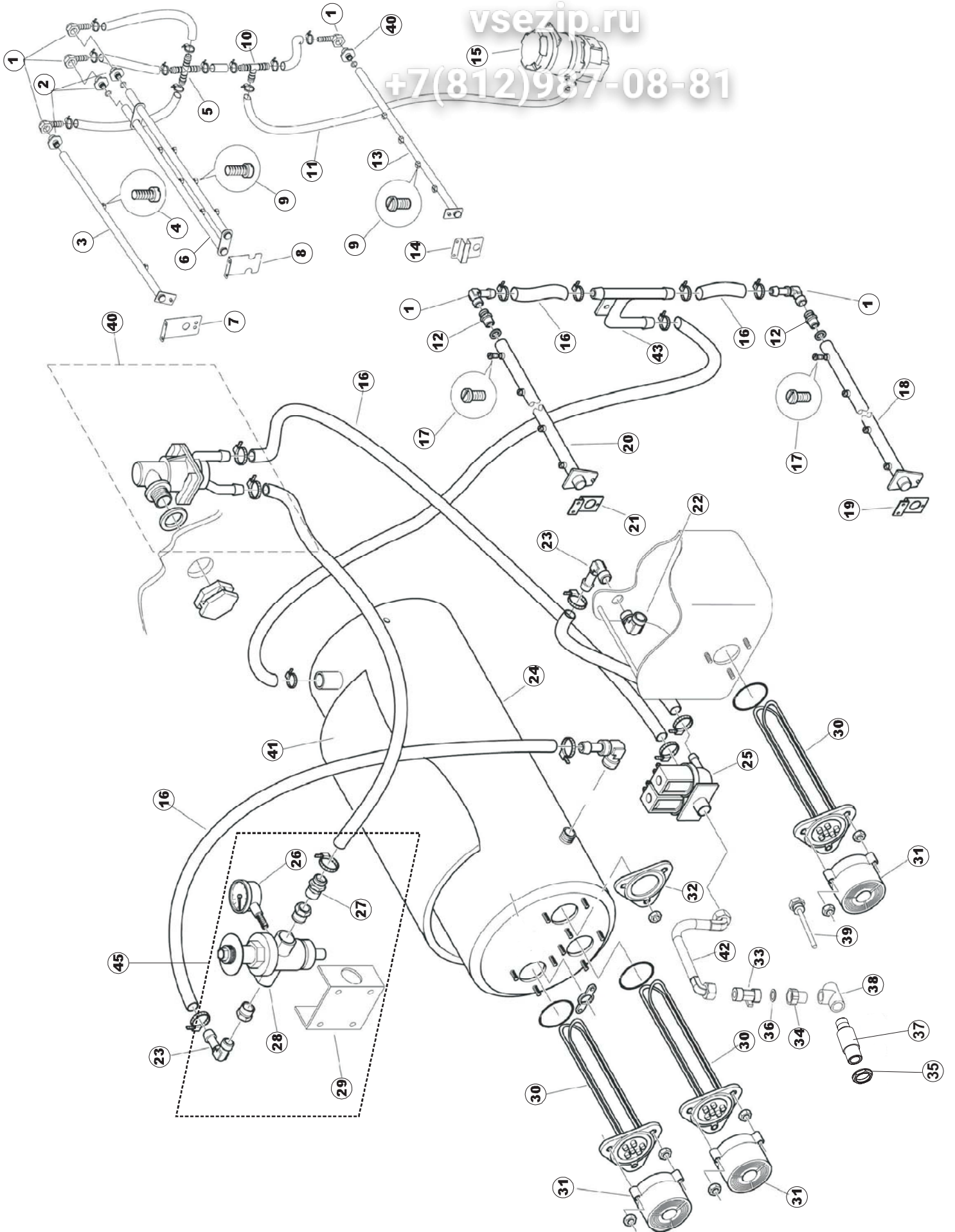
vsezip.ru

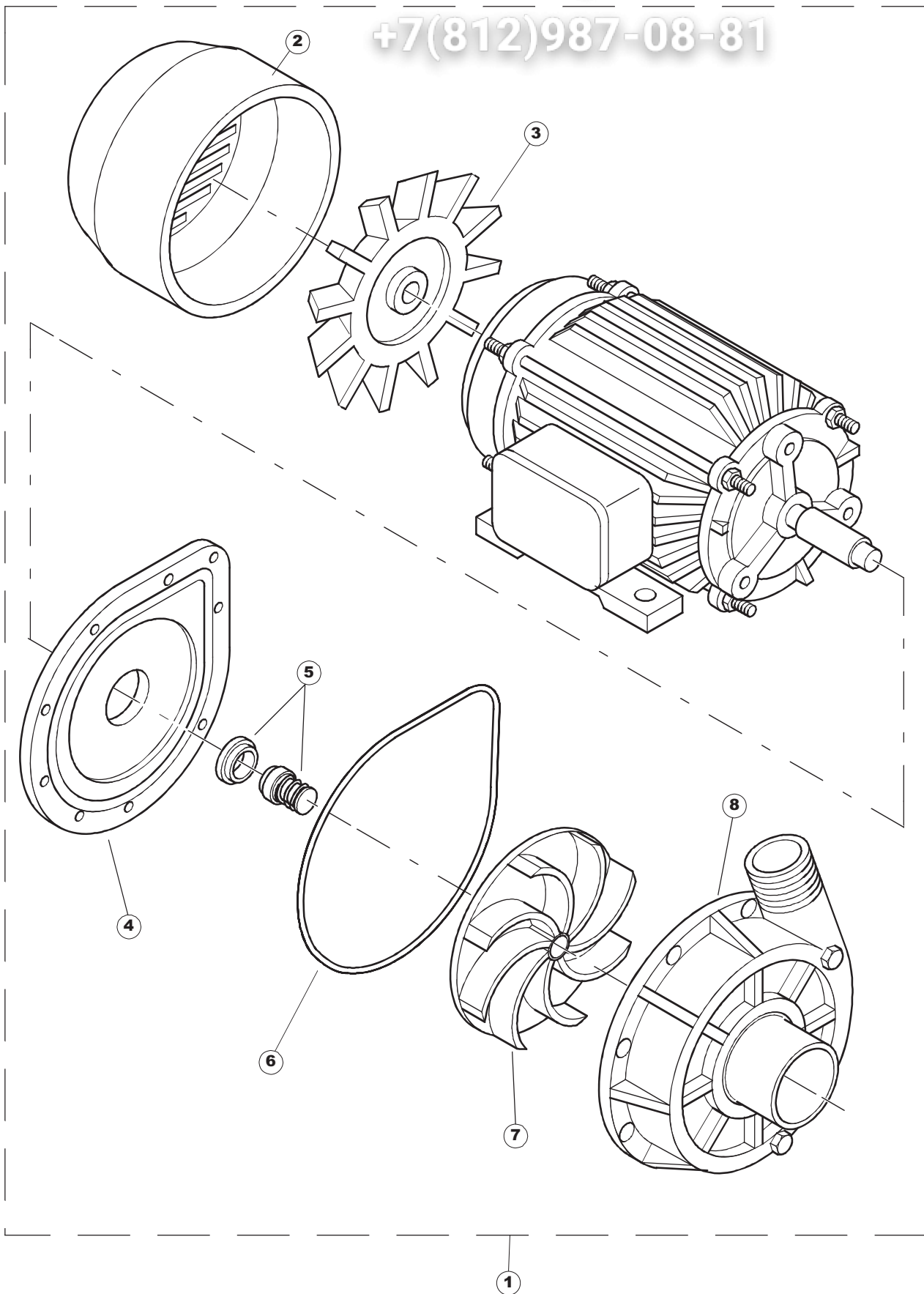
+7(812)987-08-81

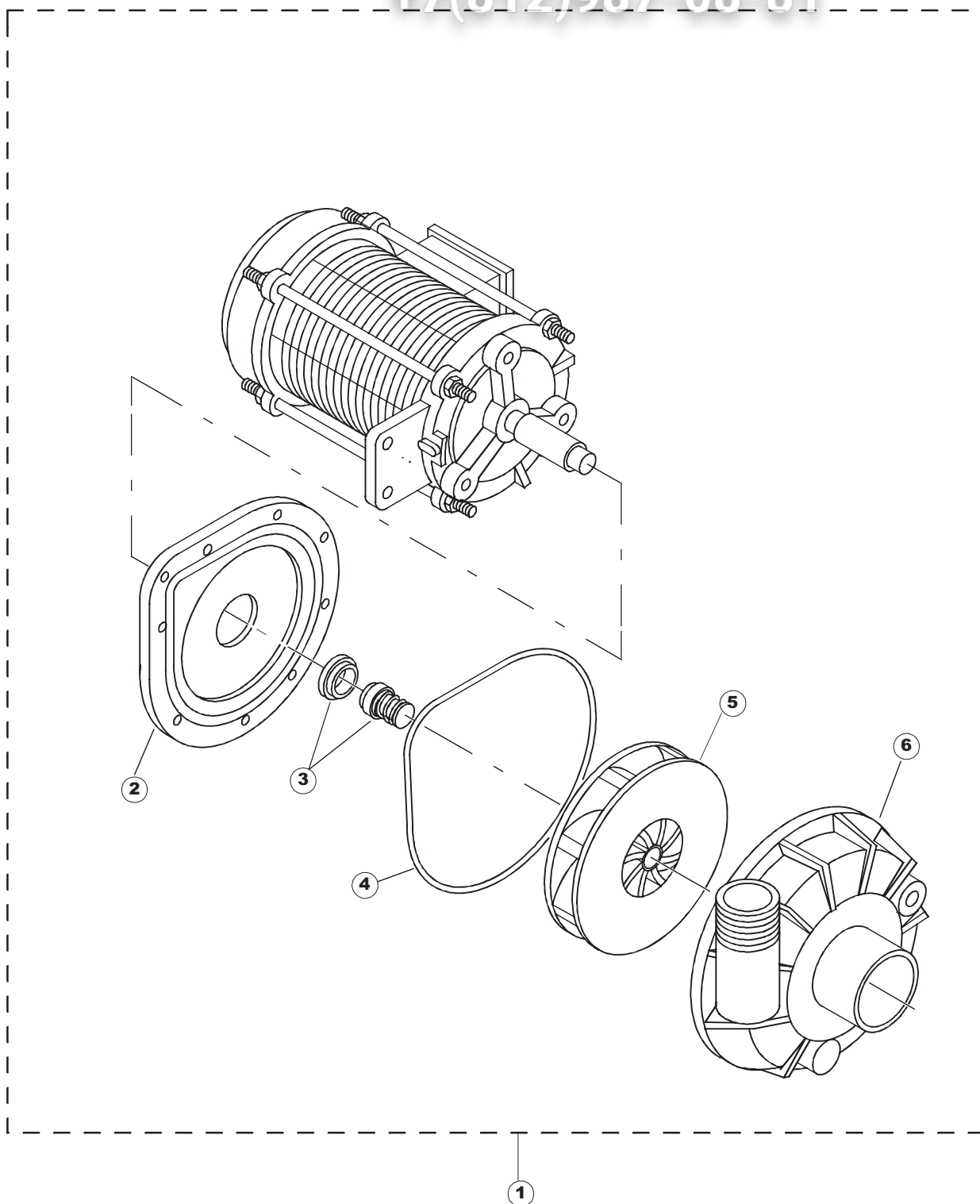


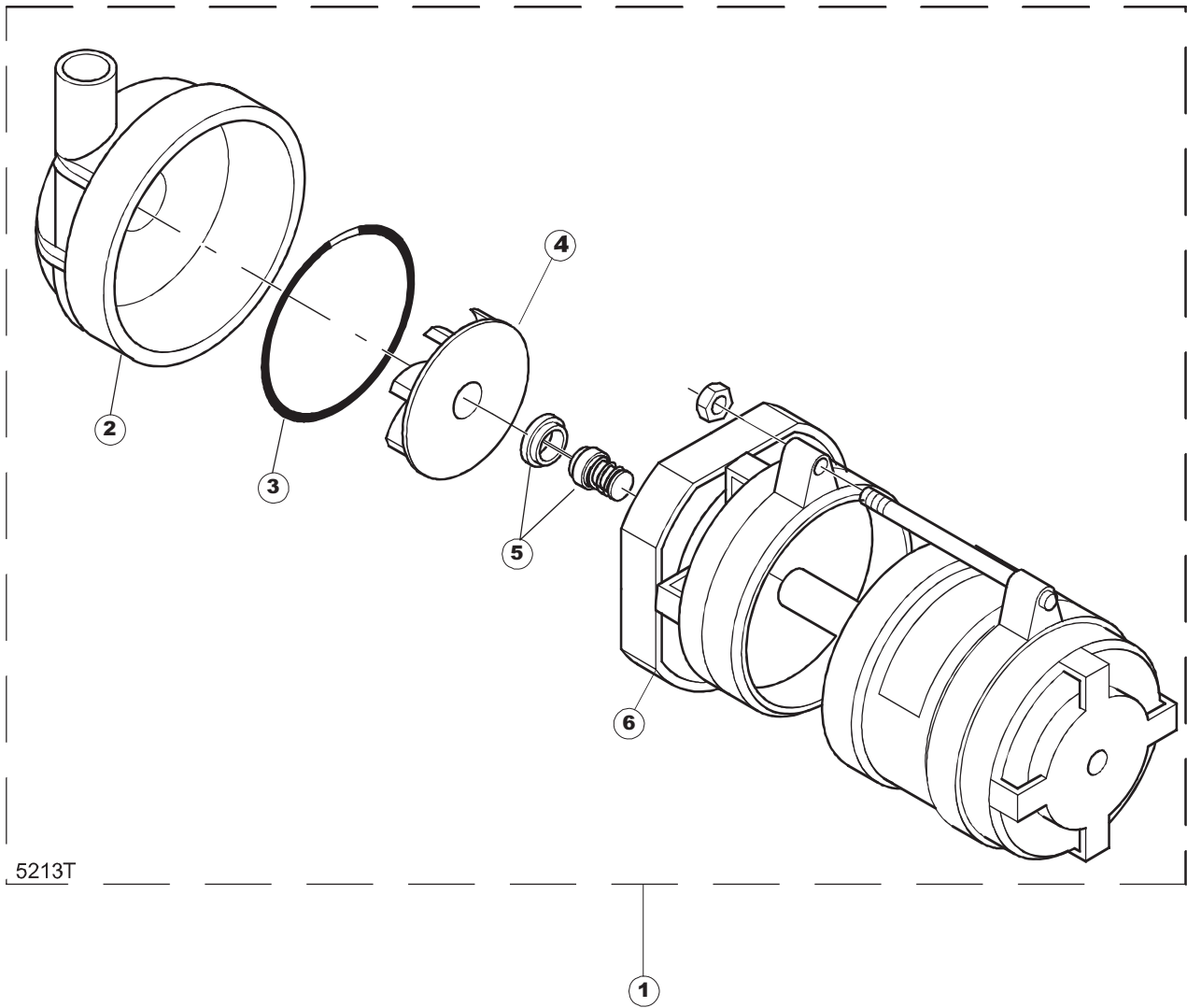
vsezip.ru

+7(812)987-08-81









5213T

| Seite | Position | Code | Alter Code | Beschreibung | ME |
|-------|----------|--------|------------|---|----|
| 1 | 1 | 75244 | | RUECKWAND | NR |
| 1 | 5 | 75271 | | KIT TÜRFEDER GOLD80/RIVER150 | NR |
| 1 | 6 | 75225 | | SCATOLA SUPPORTO MOLLE SPORT. PG FINITO | NR |
| 1 | 7 | 75226 | | FEDER-HAKEN | NR |
| 1 | 8 | 75040 | | PANNELLO ANG POST DX PG FINITO | NR |
| 1 | 9 | 75035 | | FACCIATINA ESTERNA SUP PG FINITO | NR |
| 1 | 11 | 75053 | | SEITENPANEEL | NR |
| 1 | 14 | 75082 | | KOMPLETTE TUER | NR |
| 1 | 16 | 926014 | CWM8 | MAGNET 8x16x40 + CUST.XDEM201 | NR |
| 1 | 17 | 75287 | | FRONTPANEEL | NR |
| 1 | 18 | 926117 | DWP128U | VERSTELLFUSS X HAUB.3LEIT. | NR |
| 1 | 20 | 75327 | | AUSSENENLINKKANAL MIT ECK-DICHTIGKEIT | NR |
| 1 | 21 | 75038 | | RUECKWAND | NR |
| 1 | 22 | 75053 | | SEITENPANEEL | NR |
| 1 | 24 | 75328 | | AUSSENENLINKKANAL MIT ECK-DICHTIGKEIT | NR |
| 1 | 25 | 75035 | | FACCIATINA ESTERNA SUP PG FINITO | NR |
| 1 | 26 | 75041 | | RUECKWAND | NR |
| 2 | 1 | 75225 | | SCATOLA SUPPORTO MOLLE SPORT. PG FINITO | NR |
| 2 | 2 | 75226 | | FEDER-HAKEN | NR |
| 2 | 4 | 77539 | | RUECKWANDVERKLEIDUNG | NR |
| 2 | 5 | 77560 | | FEDER KIT | NR |
| 2 | 6 | 77534 | | SPORTELLO PRELAVAGGIO COMPLETO | NR |
| 2 | 7 | 77542 | | OBERPANEEL | NR |
| 2 | 8 | 75121 | | STAB, STÜTZE FÜR VORHANG | NR |
| 2 | 9 | 75120 | | VORHANG, EINTRITT/AUSTRITT | NR |
| 2 | 10 | 75327 | | AUSSENENLINKKANAL MIT ECK-DICHTIGKEIT | NR |
| 2 | 11 | 75581 | | BEFESTIGUNGSWINKEL FUER VORHANG - FERTIGTEIL | NR |
| 2 | 12 | 75328 | | AUSSENENLINKKANAL MIT ECK-DICHTIGKEIT | NR |
| 2 | 13 | 75308 | | INNEREUNTERE VORDERPLATTE PG-FERTIGTEIL | NR |
| 2 | 15 | 77526 | | HOSE | NR |
| 2 | 17 | 77543 | | PANEEL | NR |
| 2 | 18 | 75064 | | SICHEREHEITSHAKEN | NR |
| 2 | 19 | 77531 | | GUIDA CESTELLO PRELAVAGGIO PG FINITA | NR |
| 2 | 20 | 926049 | DEP45 | DRUCKSCHALTER 761999 180-70 | NR |
| 2 | 21 | 143005 | SPG10 | ROHR, DRUCKSCHALTER TP 5x11 (CASER/15/NL C4N) | MT |
| 2 | 22 | 984005 | REB984005 | GRUPPO CAMPANA PRESSOST.35/40 | NR |
| 2 | 23 | 926117 | DWP128U | VERSTELLFUSS X HAUB.3LEIT. | NR |
| 2 | 25 | 42185 | C.42185 | ABFLUSS, KOMPL., INOX 1"1/2 (01713007) | NR |
| 2 | 26 | 77540 | | SIEB | NR |
| 2 | 27 | 77527 | | COLLEG. INFERIORE PRELAVAGGIO PG. FINITO | NR |
| 2 | 28 | 80159 | C.80159 | KORB, TANKFILTER RIVER 82/83 | NR |
| 2 | 29 | 77546 | | ABSAUG SIEB DER PUMPE | NR |
| 2 | 30 | 77545 | | UEBERLAUFROHR | NR |
| 2 | 32 | 77544 | | ROHRE | NR |
| 2 | 33 | 77524 | | NUT | NR |
| 2 | 34 | 77525 | | GEBOEGENS | NR |
| 2 | 35 | 75105 | | BEF. WINKEL | NR |
| 2 | 37 | 77530 | | KOMPLET WAGEN | NR |
| 2 | 39 | 80186 | C.80186 | MUFFE, ABSAUG.PUMPE RIVER | NR |
| 2 | 40 | 77553 | | MOTORPUMPE 0,80KW 230-400V/3/50HZ | NR |
| 2 | 42 | 77562 | | ZUFUHRUNGSMUFFE | NR |

| | | | | | |
|---|----|---------|-----------|--|----|
| 2 | 43 | 75154 | | MUFFE, SPÜL.VERSORGUNG FÜR KORBTRANSPORTM. | NR |
| 2 | 44 | 75155 | | VERBINDUNGSST., AUSS- SPÜL. KORBTR. | NR |
| 2 | 45 | 437050 | REB437050 | DICHTUNG, KNIESTUCK SCHLAUCHTULLE MOD 22 | NR |
| 2 | 46 | 75169 | | VERBIND., OB. LANZE KOMPL. | NR |
| 2 | 47 | 75616 | | SPUELARM | NR |
| 2 | 48 | 75171 | | VERBIND., UNT. LANZE KOMPL. | NR |
| 2 | 49 | 75165 | | ZUFLUSSROHR FÜR SPÜLEN / KORBTRANSP. | NR |
| 3 | 3 | 77794 | | WAGEN | NR |
| 3 | 5 | 77120 | | VORHANG EINLAUF/AUSLAUF KORBTR. | NR |
| 3 | 6 | 75380 | | STEIGBUEGEL | NR |
| 3 | 7 | 77121 | | LAGER FUER VORHAN | NR |
| 3 | 8 | 80159 | C.80159 | KORB, TANKFILTER RIVER 82/83 | NR |
| 3 | 9 | 77540 | | SIEB | NR |
| 3 | 13 | 929117 | DLP581 | PERNO/DISTANZ. X LANCIA RISC.SUP.CL.60.. | NR |
| 3 | 14 | 77526 | | HOSE | NR |
| 3 | 15 | 77795 | | VORSCHUB-WAGEN | NR |
| 3 | 18 | 75378 | | BLOCCETTO SOSTEGNO GUIDE | NR |
| 3 | 19 | 77783 | | KORBBAHN - LINKS | NR |
| 3 | 20 | 77782 | | KORBBAHN - RECHTS | NR |
| 3 | 22 | 77796 | | VORSCHUB-WAGEN | NR |
| 3 | 23 | 77525 | | GEBOEGENS | NR |
| 3 | 24 | 77524 | | NUT | NR |
| 3 | 25 | 77527 | | COLLEG. INFERIORE PRELAVAGGIO PG. FINITO | NR |
| 4 | 2 | 75121 | | STAB, STÜTZE FÜR VORHANG | NR |
| 4 | 3 | 75581 | | BEFESTIGUNGSWINKEL FUER VORHANG - FERTIGTEIL | NR |
| 4 | 4 | 75120 | | VORHANG, EINTRITT/AUSTRITT | NR |
| 4 | 8 | 75131 | | BEF. WINKEL | NR |
| 4 | 11 | 77021 | | STAFFA GUIDA PRERISCIACQUO PG. F. | NR |
| 4 | 12 | 926117 | DWP128U | VERSTELLFUSS X HAUB.3LEIT. | NR |
| 4 | 14 | 77057 | | WINKEL | NR |
| 4 | 15 | 77008 | | CORNICE COLLEG.PRERISCIACQUO COMPLETA | NR |
| 4 | 17 | 75110 | | STAFFA ECONOMIZZATORE TRAINO PG FINITO | NR |
| 4 | 18 | 77021 | | STAFFA GUIDA PRERISCIACQUO PG. F. | NR |
| 4 | 19 | 927088 | CWM7 | MAGNETE PER MICROINTERRUTTORE | NR |
| 4 | 20 | 77079 | | PIASTRINA MOBILE ECONOMIZZ. AUTORACK | NR |
| 4 | 22 | 77047 | | MOTORPUMPE 230/400V-3PH-50HZ | NR |
| 4 | 23 | 417081 | CDP2 | SCHRAUBENMUTTER, KUNST. 1'- 1/4 | NR |
| 4 | 24 | 437063 | CGG42 | DICHTUNG, ABFLUSS 50 | NR |
| 4 | 25 | DZP13 | | ABFLUSS, GEBOG. KUNST. | NR |
| 4 | 26 | 77030 | | SAUGMUFFE | NR |
| 4 | 27 | 77028 | | SAUGMUFFE | NR |
| 4 | 28 | 927232 | DZR2192 | RACC.OT.ELETTROV/FILTRO 1/2M-30 NASTRO | NR |
| 4 | 29 | 927232 | DZR2192 | RACC.OT.ELETTROV/FILTRO 1/2M-30 NASTRO | NR |
| 4 | 30 | DZR582I | | RACC INOX 1/2" TE FIL. | NR |
| 4 | 31 | 927077 | DZR245 | RACCORDO OT. 1/2-3/4 NIPPLE | NR |
| 4 | 32 | CGF17 | | DICHTUNG, D.24X17 | NR |
| 4 | 33 | 927076 | DZR257 | RACCORDO DA 1/2X297 COMPL.DI DADO | NR |
| 4 | 34 | 77909 | | MAGNETVENTIL | NR |
| 4 | 36 | 927234 | DZR550 | RACCORDO ZINC.1/2-3/8 RID. 49090 FIG241 | NR |
| 4 | 37 | 929163 | DZR2622 | RACCORDO IN OTTONE 3/8M CURVO METANO | NR |
| 5 | 1 | 75095 | | HEBEL FÜR SPARREGLER/AUTOTIMER KORBTR. | NR |
| 5 | 2 | 75110 | | STAFFA ECONOMIZZATORE TRAINO PG FINITO | NR |
| 5 | 3 | 77057 | | WINKEL | NR |
| 5 | 5 | 75073 | | GRIFF, KORBTRANSPORTM.VERBIND. | NR |
| 5 | 6 | 486078 | CVI173 | SCHRAUBE TC-CE M6X40 INOX | NR |

| | | | | | |
|---|----|--------|-----------|--|----|
| 5 | 7 | 75076 | | PUFFER, HALTEVORRICHTUNG FÜR KORBTRANSPORTAUT. | NR |
| 5 | 8 | 75077 | | BUCHSE, ABLAUFVERSCHLUSS | NR |
| 5 | 9 | 75071 | | ABLAUFVERSCHLUSS | NR |
| 5 | 10 | 486169 | REB486169 | SCHRAUBE, INOX 4MAX10/4 TBCR-SP | NR |
| 5 | 11 | 75075 | | KUFEN FÜR KORBTR. | NR |
| 5 | 12 | 77024 | | GUIDA CESTELLI COMPLETA AUTORACK | NR |
| 5 | 13 | 77024 | | GUIDA CESTELLI COMPLETA AUTORACK | NR |
| 5 | 14 | 77069 | | TRANSPORTWAGEN AUTORACK | NR |
| 5 | 15 | 75058 | | ROLLE FÜR KORBTR. | NR |
| 5 | 16 | 75231 | | SPRITZBLECH FÜR KORBTR. | NR |
| 5 | 18 | 75240 | | STAFFA SUPPORTO MICRO ECONOMIZZATORE | NR |
| 5 | 19 | 927105 | DPM1205 | MOTORE 180W MEC71 B5 6-8POLI 400V 270 | NR |
| 5 | 20 | 927103 | DPR14 | RIDUTTORE MVF-49A 1/45 270 | NR |
| 5 | 21 | 75128 | | TRONCH INOX D60 MM.120 | NR |
| 5 | 22 | 75141 | | BUCHSE, OB. KORBTRANSPORTMASCHINE | NR |
| 5 | 23 | 75235 | | ANTRIEBSWELLE KOMPL. | NR |
| 5 | 24 | 75168 | | DICHTUNG, FLANSCH, ANTRIEBSWELLE | NR |
| 5 | 25 | 75057 | | BUCHSE, UNT. KORBTRANSPORTMASCHINE | NR |
| 5 | 26 | 75142 | | BUCHSE, UNTEN KORBTR. | NR |
| 5 | 27 | 75322 | | VERST.RING INNEN NUTMUTTER PS | NR |
| 5 | 28 | CMT13 | | DRUCKFEDER D 20 L 100 DRAHT 2 | NR |
| 5 | 29 | 927246 | DEM11NT | MICROINTERRUTTORE MS30+CALOTTA VFC03 | NR |
| 5 | 30 | 60354 | | JUSTIERSCHRAUBE FÜR KOPPLUNG ALFA | NR |
| 6 | 1 | 75581 | | BEFESTIGUNGSWINKEL FUER VORHANG - FERTIGTEIL | NR |
| 6 | 2 | 75121 | | STAB, STÜTZE FÜR VORHANG | NR |
| 6 | 3 | 75120 | | VORHANG, EINTRITT/AUSTRITT | NR |
| 6 | 4 | 75308 | | INNEREUNTERE VORDERPLATTE PG-FERTIGTEIL | NR |
| 6 | 6 | 75064 | | SICHEREHEITSHAKEN | NR |
| 6 | 10 | 42089 | C.42089 | FILTER, ABSAUG. FÜR PUMPE U70 | NR |
| 6 | 11 | 42092 | C.42092 | FÜHRUNG, ABSAUG.FILTER U70 | NR |
| 6 | 12 | 984005 | REB984005 | GRUPPO CAMPANA PRESSOST.35/40 | NR |
| 6 | 13 | 926049 | DEP45 | DRUCKSCHALTER 761999 180-70 | NR |
| 6 | 14 | 143005 | SPG10 | ROHR, DRUCKSCHALTER TP 5x11 (CASER/15/NL C4N) | MT |
| 6 | 15 | 75111 | | HALTER, ZWISCHENVORHANG | NR |
| 6 | 16 | 75124 | | STAB, STÜTZE FÜR MITTL.VORHANG | NR |
| 6 | 17 | 75123 | | ZWISCHENVORHANG | NR |
| 6 | 18 | 75146 | | FILTER, SAMML. MIT KORBTR.GRIFF | NR |
| 6 | 19 | 75200 | | FILTER, FÜR KORBTR.TISCH | NR |
| 6 | 21 | 77533 | | DECKEL TANK | NR |
| 6 | 22 | 42185 | C.42185 | ABFLUSS, KOMPL., INOX 1"1/2 (01713007) | NR |
| 7 | 1 | 437050 | REB437050 | DICHTUNG, KNIESTÜCK SCHLAUCHTÜLLE MOD 22 | NR |
| 7 | 2 | 75155 | | VERBINDUNGSST., AUSS. SPÜL. KORBTR. | NR |
| 7 | 3 | 75154 | | MUFFE, SPÜL.VERSORGUNG FÜR KORBTRANSPORTM. | NR |
| 7 | 4 | 75169 | | VERBIND., OB. LANZE KOMPL. | NR |
| 7 | 5 | 75616 | | SPUELARM | NR |
| 7 | 6 | 75171 | | VERBIND., UNT. LANZE KOMPL. | NR |
| 7 | 7 | 75157 | | FOERDERLEITUNG SPUELEN KORBTR. | NR |
| 7 | 8 | 80188 | C.80188 | MUFFE, ZUFUHR PUMPE RIVER 80/81 | NR |
| 7 | 9 | 926150 | DPE2640 | PUMPE 4225/2 1.4KW 230/400-240/415 50HZ | NR |
| 7 | 10 | 75189 | | ZUFHURUNGSMUFFE | NR |
| 7 | 11 | 929164 | DZG60 | GOMITO IN GOMMA P2703 SAIAG | NR |
| 7 | 12 | 42028 | | TRONCHETTO ASPIRAZIONE (IMBUTITO) | NR |
| 7 | 13 | 926056 | DZG461 | KNIESTÜCK, GUMMI, ABSAUG.PUMPE 120/140 | NR |
| 8 | 3 | 60852 | | ZUFÜHRUNGSSCHIENE, KORBTRANSPORTM. | NR |
| 8 | 4 | 927047 | CWG25 | ISOLATORE RESIST.POL.H=25MM 5MA SCH71030 | NR |

| | | | | | |
|----|----|----------|------------|---|----|
| 8 | 5 | 927048 | DAP6929 | PROTEZIONE BARRE ALIMENTAZIONE X TRAINO | NR |
| 8 | 6 | 927160 | DTC1920 | CONTATTORE 3TF40 0 OAC2 2V 50/60HZ | NR |
| 8 | 7 | DEI416 | | INT AUT 3X16A (ART.5SY6316-7) | NR |
| 8 | 8 | DEI35 | | AUTOMATIKSCHALTER 3X25A 07/1A 3RV1011-0JA10 | NR |
| 8 | 9 | DEI37 | | AUTOMATIKSCHALTER 3X25A 1,8/2,5A 3RV1011-1CA10 | NR |
| 8 | 10 | DEI340 | | SCHALTER | NR |
| 8 | 20 | 927057 | DRT14 | TERMOSTATO 3 CONTATTI 90/110°C TYPE LS1 | NR |
| 8 | 25 | 927115 | DEM4L | MORSET COLLEG 4MM ² TERRA (LEC39371) | NR |
| 8 | 26 | DEF13006 | | SICHERUNG, 6A 10X38 AM (GRÜN) WEBER | NR |
| 8 | 27 | 927043 | DEP2B | PORTAFUSIBILE PONTEG LEG 01127 | NR |
| 8 | 28 | 927114 | DEM27 | MORSETTIERA SIEMENS 35MM 8WA1-735(TERRA) | NR |
| 9 | 2 | 77419 | | POLYESTERE | NR |
| 9 | 3 | 77401 | | BEDINGUNGEN TESTENBRETT AUTORACK | NR |
| 9 | 4 | 77400 | | KARTE AUTORACK | NR |
| 9 | 5 | 77402 | | KABEL FLAT AUTORACK | NR |
| 9 | 7 | 77905 | | TRANSFORMER | NR |
| 9 | 8 | 77043 | | DECKEL | NR |
| 9 | 20 | 80822 | | MORSETTO 2,5MM 24A (ART.280-641) GRIGIO | NR |
| 9 | 21 | H.228047 | | *SICHERUNGSTRAGER | NR |
| 9 | 22 | 228013 | | SICHERUNG | NR |
| 9 | 23 | 231016 | | KUGEL | NR |
| 9 | 24 | 77300 | | SCHEDA INTERFACCIA TURBINA AUTORACK | NR |
| 10 | 1 | 77904 | | TUERE | NR |
| 10 | 2 | 77049 | | RACCORDO BRACCIO PRERISCIACQUO | NR |
| 10 | 4 | 77068 | | NACHSPUELUNGDUESE MC3 | NR |
| 10 | 5 | 77060 | | RACCORDO A CROCE (KS12) IN PLASTICA | NR |
| 10 | 9 | 927309 | CSP251 | SPRUZZATORE INOX PER PRIMO | NR |
| 10 | 10 | 77059 | | TUBO 3VIE (TAGLIATO) | NR |
| 10 | 11 | 41525 | | ZUFLUSSROHR FÜR NACHSPÜLEN (CRP) | NR |
| 10 | 12 | 75401 | | VERBINDUNGSST., NACHSPÜLARM KORBTR. | NR |
| 10 | 15 | 77047 | | MOTORPUMPE 230/400V-3PH-50HZ | NR |
| 10 | 16 | 143010 | SPG61 | ROHR, DRUCKSCHALTER TP 12X19.5 | MT |
| 10 | 17 | 75133 | | SPRITZDÜSE, NACHSPÜLEN, INOX | NR |
| 10 | 18 | 75125 | | UNT. ARM, NACHSPÜLEN KOMPL. | NR |
| 10 | 19 | 75129 | | BEFESTIGUNGSWINKEL, UNT. FÜR NACHSPÜLARM PG.F | NR |
| 10 | 20 | 75115 | | OB. NACHSPÜLARM, KOMPL. | NR |
| 10 | 21 | 75131 | | BEF. WINKEL | NR |
| 10 | 22 | 927013 | SSR37 | RACCORDO OT.3/8X12 SALDATO CROMATO | NR |
| 10 | 23 | 929163 | DZR2622 | RACCORDO IN OTTONE 3/8M CURVO METANO | NR |
| 10 | 24 | 75625 | | BOILER TRAINO COMPATTA(17LT.) | NR |
| 10 | 25 | DEV224 | | E/VENTIL, DOPPELT 24V 50-60HZ MULLER ---> | NR |
| 10 | 26 | 75998 | | MANOMETER FÜR REDUZIERST.(0-2,5 BAR) | NR |
| 10 | 27 | 927015 | DZR263 | RACCORDO IN OTTONE 3/8 PORTAGOMMA D12 | NR |
| 10 | 28 | 927150 | UAA6 | RIDUTTORE PRESSIONE 1/2" | NR |
| 10 | 29 | 75283 | | BÜGEL, HALTER FÜR DRUCKMINDERER PG.F | NR |
| 10 | 30 | 230020C | REB230020C | KIT, WIDERSTAND REB230020 (8KW) | NR |
| 10 | 31 | 69870 | | HEIZUNGSCHUETZ DES WARMWASSERBEREITERS | NR |
| 10 | 32 | 926053 | DWT100 | PFROPFEN/FLANSCH BLIND 170880543 | NR |
| 10 | 33 | 77903 | | MISURATORE DI FLUSSO (ART.VTY10K5-30-2) | NR |
| 10 | 34 | 927076 | DZR257 | RACCORDO DA 1/2X297 COMPL.DI DADO | NR |
| 10 | 36 | CGF17 | | DICHTUNG, D.24X17 | NR |
| 10 | 38 | DZR582I | | RACC INOX 1/2" TE FIL. | NR |
| 10 | 39 | 929038 | DZP22 | PORTASONDA TERMOSTATO 55 | NR |
| 10 | 40 | 144010 | REB144010 | RÜCKSCHLAGVORR.(EB) MIT ENTLÜFTUNG | NR |
| 10 | 41 | 75245 | | BOILERISOLIERUNG GOLD 80 | NR |

| | | | | | |
|----|----|--------|-----------|---|----|
| 10 | 42 | 77090 | | GUMMISCHLAUCH | NR |
| 10 | 43 | 143173 | REB143173 | VERBIND., NACHSPUL EN KUNST 35/40/50 | NR |
| 10 | 45 | 75977 | | KIT | NR |
| 11 | 1 | 926150 | DPE2640 | PUMPE 4225/2 1.4KW 230/400-240/415 50HZ | NR |
| 11 | 2 | RAC529 | | GEBL.HAUBE, FÜR ELEKTROPUMPE 4225/2 (42250-1) | NR |
| 11 | 3 | RAV351 | | GEBL., ELEKTROPUMPE KORBTR. (1241-1204-1226) | NR |
| 11 | 4 | 80880 | | FLANSCH FUER MOTOPOMPE 4225/2 | NR |
| 11 | 5 | RAT19 | | DICHTUNG, MECH. FÜR MOTORP. 12434 GEGENFRONT | NR |
| 11 | 6 | 456023 | | O-Ring FIR 1225-41-95 | NR |
| 11 | 7 | RAG297 | | LAUFRAD ELEKTROPUMPE 4225/2 (1225315 D.110) | NR |
| 12 | 1 | 77553 | | MOTORPUMPE 0,80KW 230-400V/3/50HZ | NR |
| 12 | 2 | 315011 | REB315011 | FLANSCH, PUMPE LGB T-150/160/170 | NR |
| 12 | 3 | 926255 | RAT211 | TENUTA MECCANICA PER EL./POMPA ZF40V | NR |
| 12 | 4 | 456031 | REB456031 | O-Ring T30-1297 D.2 | NR |
| 12 | 5 | 77520 | | FLUEGELRAD FUER MOTORPUMPE | NR |
| 12 | 6 | 116013 | | PUMPENGEHAUSE, S651 T150-160 | NR |
| 13 | 1 | 77047 | | MOTORPUMPE 230/400V-3PH-50HZ | NR |
| 13 | 2 | 80812 | | PUMPENGEHAUSE | NR |
| 13 | 3 | 80816 | | DICHTUNG FUER SPUELPUMPE | NR |
| 13 | 4 | 80813 | | PUMPEFLUEGELRAD | NR |
| 13 | 5 | 80815 | | GLEITRINGDICHTUNG FUER SPUELPUMPE | NR |