



## FRITADEIRA FCF10



### FRITADEIRA FCF10 FIAMMA - 2.0.192.0000

**POTÊNCIA ..... 3600 W**  
*POWER*

**TENSÃO DE ALIMENTAÇÃO ..... 230V/50Hz**  
*POWER SUPPLY*

**TERMOSTATO REGULÁVEL ..... 90-180 °C**  
*ADJUSTABLE THERMOSTAT*

**PRODUTIVIDADE ..... 13 kg/h**  
*PRODUCTIVITY*

**PESO LIQUIDO ..... 8.5 kg**  
*NET WEIGHT*

**PESO BRUTO ..... 9.5 kg**  
*GROSS WEIGHT*

**DIMENSÕES (LxPxH) ..... 265x478x321 mm**  
*DIMENSIONS (LxPxH)*

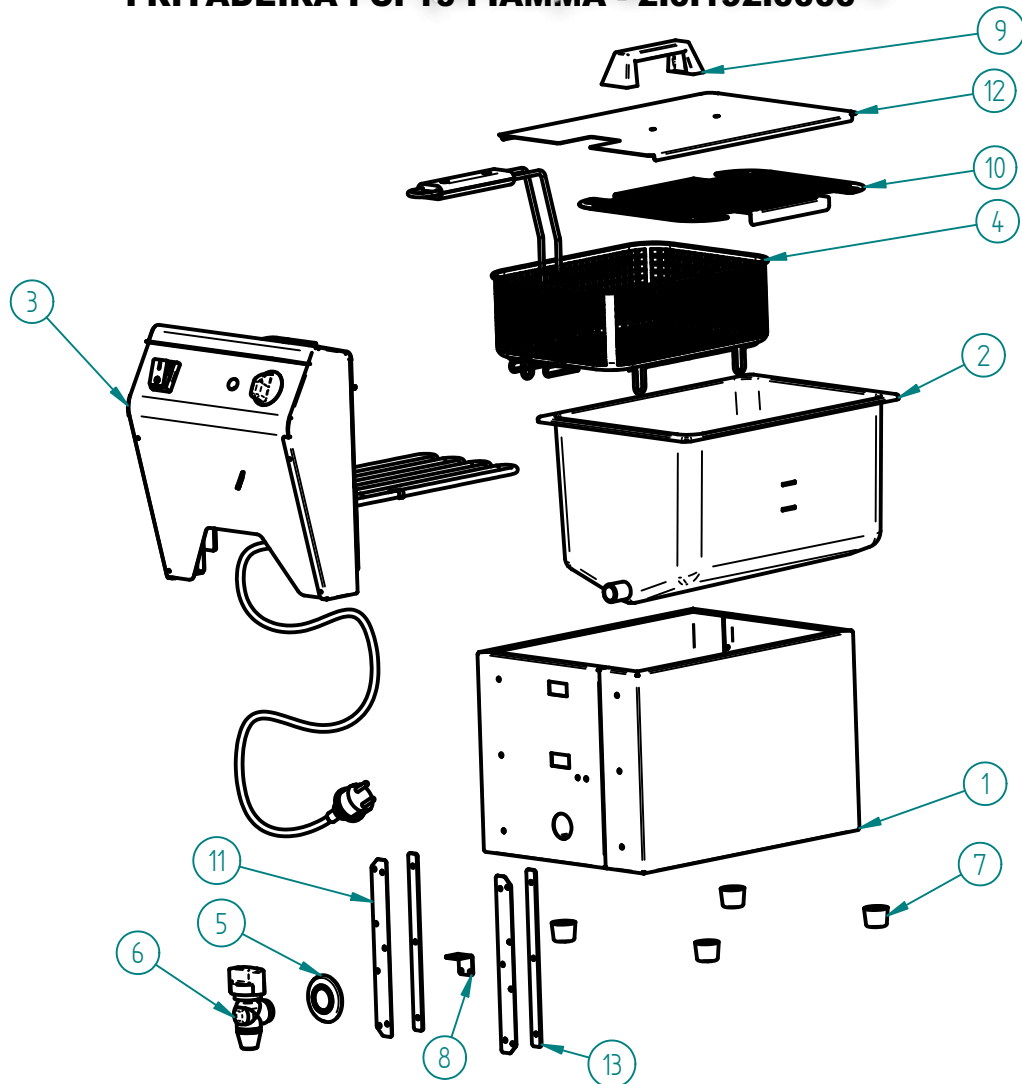
**DIMENSÕES DA EMBALAGEM (LxPxH) ..... 300x540x420 mm**  
*PACKAGE DIMENSIONS*

**DIMENSÕES DO CESTO (LxPxH) ..... 219x285x100 mm**  
*BASKET DIMENSIONS*

**CAPACIDADE DE ÓLEO ..... 7 L**  
*OIL CAPACITY*

**FRITADEIRA FCF10**

+7(812)987-08-81  
**FRITADEIRA FCF10 FIAMMA - 2.0.192.0000**



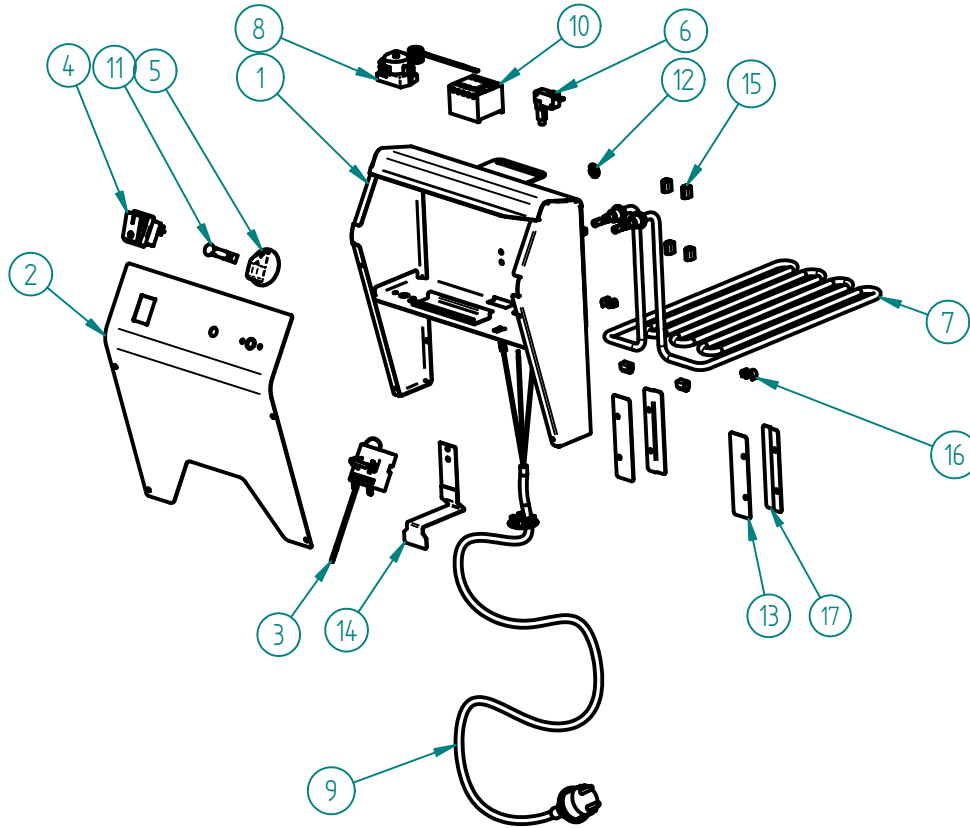
**LISTA DE COMPONENTES E ACESSÓRIOS**  
 Spare parts list

| ITEM Nº | CÓDIGO       | DESIGNAÇÃO                    | QUANT. |
|---------|--------------|-------------------------------|--------|
| 1       | 7.0.192.0002 | CHASSI CONJUNTO FCF 10        | 1      |
| 2       | 4.0.087.0029 | CUBA NIQUELADA FF10           | 1      |
| 3       | 7.0.192.0000 | CABEÇOTE MONTADO FCF 10       | 1      |
| 4       | 4.0.192.0010 | CESTO FF10                    | 1      |
| 5       | 4.0.087.0032 | ESPELHO CROMADO 3/4"          | 1      |
| 6       | 4.0.087.0030 | TORNEIRA G1/2                 | 1      |
| 7       | 4.2.000.9247 | BATENTE PRETO Nº4             | 4      |
| 8       | 7.0.190.0030 | BATENTE MICRO INTERRUPTOR FCF | 1      |
| 9       | 4.1.000.6220 | PEGADEIRA REF. 58 EM PVC      | 1      |
| 10      | 7.0.087.0070 | GRELHA PROTECÇÃO RESIST. FF10 | 1      |
| 11      | 7.0.190.0036 | GUIA CHASSI FCF               | 2      |
| 12      | 7.0.192.0040 | TAMPA CUBA FCF 10             | 1      |
| 13      | 7.0.190.0035 | CALÇO GUIA CHASSI FCF         | 2      |

## FRITADEIRA FCF10

+7(812)987-08-81

### 3 - CABEÇOTE MONTADO FF10 - 7.0.192.0000

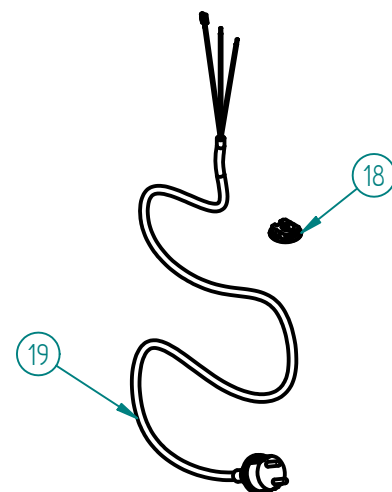


### LISTA DE COMPONENTES E ACESSÓRIOS

#### Spare parts list

| ITEM Nº | CÓDIGO       | DESIGNAÇÃO                            | QUANT. |
|---------|--------------|---------------------------------------|--------|
| 1       | 7.0.192.0010 | CASTELO CONJUNTO FCF 10               | 1      |
| 2       | 7.0.192.0038 | PAINEL FRONTAL CAST. FCF 10           | 1      |
| 3       | 4.0.085.0009 | TERMOSTATO REGULAVEL 180°             | 1      |
| 4       | 4.0.085.0018 | INTERRUPTOR LARANJA 0-1 IP65          | 1      |
| 5       | 4.0.075.0040 | MANIPULO TEMPORIZADOR                 | 1      |
| 6       | 4.0.085.0021 | MICRO INTERRUPTOR RLP/A               | 1      |
| 7       | 4.0.087.0005 | RESISTENCIA 3600W 230V FF10           | 1      |
| 8       | 4.0.085.0011 | TERMOSTATO SEGURANÇA 220°             | 1      |
| 9       | 7.0.085.0066 | CABO SECTOR CONJ. FCF6/FCF10          | 1      |
| 10      | 4.0.089.0003 | CONTACTOR 16A-AC1 BOBINE 230V         | 1      |
| 11      | 4.0.025.0135 | SINALIZADOR LARANJA Ø10MM TERM. MACHO | 1      |
| 12      | 4.0.085.0035 | TAPA FUROS Ø10MM                      | 1      |
| 13      | 7.0.190.0026 | GUIA CASTELO PLANIF. FCF              | 2      |
| 14      | 7.0.190.0020 | FIXADOR CONJUNTO FCF                  | 1      |
| 15      | 4.0.085.0017 | MOLA P/ CAPILARES                     | 6      |
| 16      | 4.0.085.0014 | MOLA P/ BOLBO 4MM                     | 2      |
| 17      | 7.0.190.0027 | GUIA CASTELO ESTAMP. FCF              | 2      |

### 9 - CABO SECTOR CONJ. FCF6/FCF10 - 7.0.085.0066



| ITEM Nº | CÓDIGO       | DESIGNAÇÃO                              | QUANT. |
|---------|--------------|---|--------|
| 18      | 4.2.000.9457 | CERRA CABOS PA 107 - AD 003             | 1      |
| 19      | 4.0.085.0071 | CABO H07RN-F 3G1,5 - 2MT C/ FICHA+TERM. | 1      |

ESQUEMA ELECTRICO

