



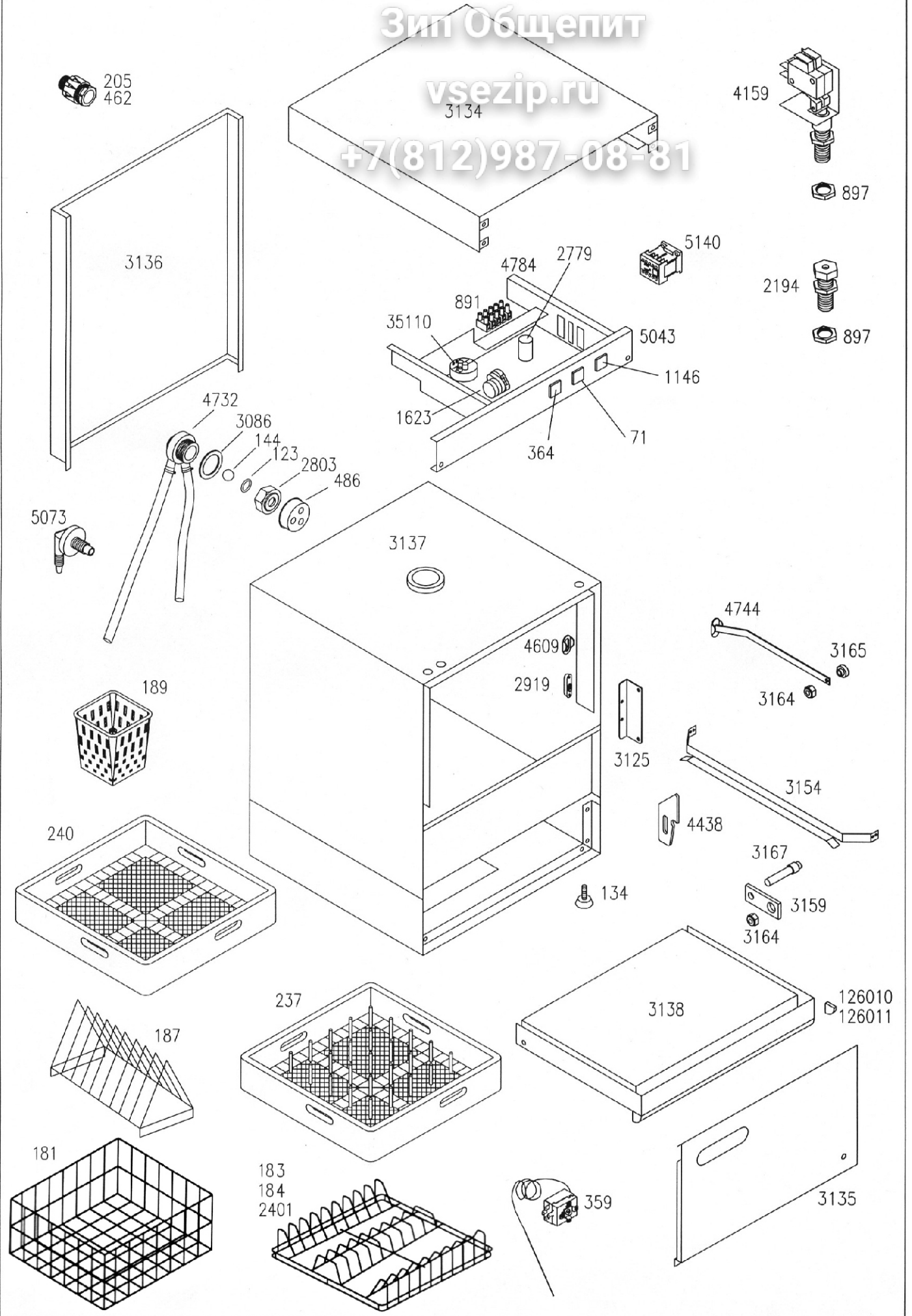
- > **DIMENSÕES (LPH)** ..... 600x600x810mm  
*DIMENSIONS*
- > **POTÊNCIA** ..... 5300w  
*POWER*
- > **CESTO** ..... 500x500mm  
*BASKET*
- > **ALTURA DE ENTRADA** ..... 340mm  
*WORKING HEIGHT*
- > **PRODUÇÃO MÁX. (Pcs/hr)**..... 480/500  
*MAXIMUM PRODUCTION*
- > **CONSUMO DE ÁGUA/CICLO** ..... 2,5Lts  
*WATER CONSUMPTION / CYCLE*
- > **CAPACIDADE DA CUBA** ..... 35Lts  
*TANK CAPACITY*
- > **CAPACIDADE DA CALDEIRA**..... 5Lts  
*BOILER CAPACITY*

Modelo: F532

Зип Общепит

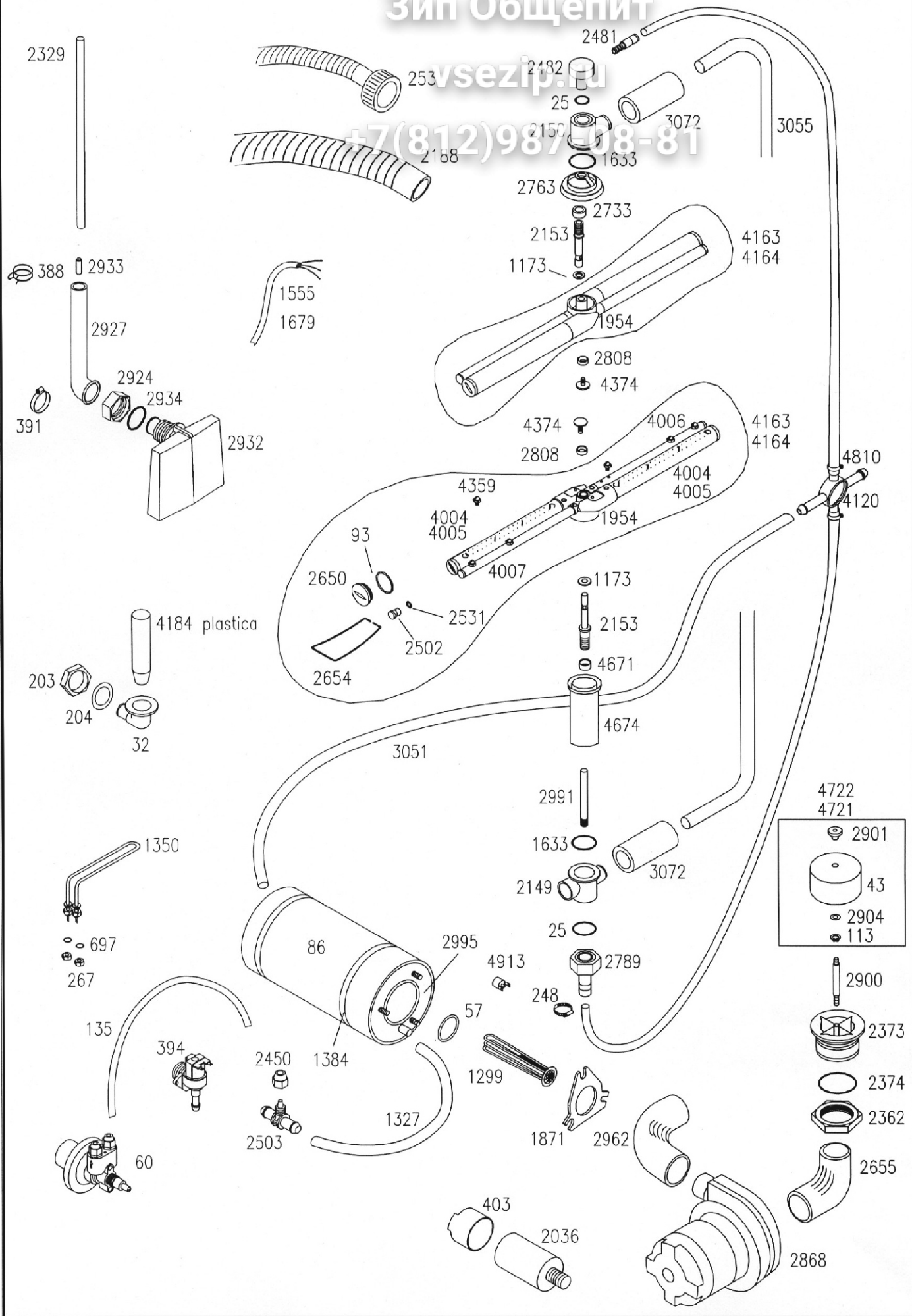
vsezip.ru

+7(812)987-08-81



# Зип Общепит

vsezip.ru  
+7(812)987-08-81



25 > GUARNIÇÃO OR 128  
O'ring OR 128

32 > TUBO ESGOTO  
Drain tube

43 > FILTRO REDE INOX REDONDO  
Inox round filter

57 > JUNTA DA RESISTÊNCIA DA CALDEIRA  
Boiler heating element gasket

60 > DOSEADOR DE ABRILHANTADOR  
Doser

71 > SINALIZADOR VERDE 230V  
Green led 230V

86 > PROTEÇÃO TERMICA P/ CALDEIRA  
Thermic protection for boiler

93 > GUARNIÇÃO OR 121  
O'ring OR 121

113 > ANILHA DE FIXAÇÃO D9MM  
Fixing ring D9MM

123 > GUARNIÇÃO OR 11,91X2,62  
O'ring OR 11,91X2,62

134 > PÉS REGULAVEIS  
Regulable feet

135 > TUBO 4X6mm  
Tube 4x6 mm

144 > ESFERA 5/8 PTFE  
Sphere 5/8 PTFE

181 > CESTO QUADRADO C/ CANTOS RECT. 500x500x110mm  
Square basket with rect. corners 500x500x110mm

183 > CESTO P/ 20 PRATOS 500x500x100mm  
20 dishes basket 500x500x100mm

184 > CESTO P/ 24 PRATOS 500x500x100mm  
24 dishes basket 500x500x100mm

187 > CESTO PORTA PIREES  
Dish holder for Q basket

189 > CESTO P/ TALHER  
Round basket for spoons

203 > PORCA DE APERTO  
Fastening nut

204 > GUARNIÇÃO BORRACHA MM 59x45x2,5  
Rubber gasket MM 59x45x2,5

205 > SERRA CABOS C/ PORCA  
Cables fastener with nut

237 > CESTO PLASTICO p/ 18 PRATOS 500X500X106  
18 dishes plastic basket 500x500x106

240 > CESTO PLASTICO p/ COPOS 500x500x106  
Glasses plastic basket 500x500x106

248 > ABRAÇADEIRA  
Cramp

253 > TUBO DE ALIMENTAÇÃO MM1500 S/CURVA  
Drain Pipe MM1500

267 > PORCA DA RESISTÊNCIA  
Heating element nut

359 > TERMOSTATO 0º A 90º C1200  
Thermostat 0º to 90º C1200

364 > INTERRUPTOR LUMINOSO 0-1 230V  
Light switch 0-1 230V

388 > ABRAÇADEIRA HLS/A14.8X15.9  
Cramp HLS/A14.8X15.9

391 > ABRAÇADEIRA HLS/A19.6X20.6  
Cramp HLS/A19.6X20.6

394 > ELECTROVÁLVULA 90º 230V  
Electrovalve 90º 230V

403 > TAMPÁ CONDENSADOR 5mf C-1200  
Condensator cover 5mf C-1200

462 > SERRA CABOS C/ PORCA ART106/21 PG21  
Cables fastener with nut ART106/21 PG21

486 > TAMPÁ VALVULA ANTI FLUXO  
Cover for the anti-flow valve

697 > ORING RESISTÊNCIA  
Heating element o'ring

891 > LIGADOR PA76 5X6mmq 32A T125  
Connector PA76 5X6mmq 32A T125

897 > PORCA INFERIOR DE FIXAÇÃO  
Fixing lower nut

1146 > INTERRUPTOR START  
Start switch

1173 > ANILHA TEFLON 16x10x2  
Teflon ring 16x10x2

1299 > RESISTÊNCIA 220V 4500W C/ FALANGE 230V 4920W  
Heating element 220V 4500W with bearing 230V 4920W

1327 > TUBO BORRACHA mm12x17x250  
Rubber tube mm12x17x250

1350 > RESISTÊNCIA 220V 1500W CURVA 230V 1640W  
Heating element 220V 1500W Curve 230V 1640W

1384 > ABRAÇADEIRA EXTERIOR DA CALDEIRA 31921  
Boiler outer clamp 31921

1555 > CABO DE ALIMENTAÇÃO 3X2.5X3500  
Feeding cable 3X2.5X3500

1623 > PROGRAMADOR (TIMER)  
Timer

1633 > ORING DA CONCHA C1200 42,86X3,53  
Shell o'ring

1679 > CABO ALIMENTAÇÃO 5x4x3500 TRIFASICO  
Feeding cable 5x4x3500 TR

1871 > FALANGE DE FIXAÇÃO DA RESISTÊNCIA DA CALDEIRA  
Fixing bearing for the boiler heating element

1954 > DISTRIBUIDOR 4RP DIS.1217  
Distribution unit 4RP DIS.1217

2036 > CONDENSADOR 16  
Condensator 16

2149 > CONCHA INFERIOR  
Lower shell

2150 > CONCHA SUPERIOR PLASTICA  
Upper plastic shell

2153 > VEIO DA HASTE INFERIOR  
Shaft for lower wand

2188 > TUBO SAÍDA ÁGUA  
Drain tube

2194 > CONJUNTO FECHO PORTA  
Door lock assembly

2329 > TUBO CAMERA DE AR AO PRESSOSTATO  
Tube between air chamber and pressure switch

2362 > PORCA APERTO RACORD  
Racord fastening nut

2373 > RECORD ASPIRAÇÃO  
Suction racord

2374 > O'RING 6275  
O'ring 6275

2401 > CESTO P/ 18 PRATOS 500x500x100mm  
18 dishes basket 500x500x100mm

2450 > SERRA TUBO  
Tube fastener

2481 > RECCORD. CONCHA SUPERIOR  
Upper shell racord

2482 > RACORD 90º C  
Racord 90º C

2502 > TAMPÃO HASTE ENXAGUAMENTO  
Cover of the rinse wand

2503 > VÁLVULA DE RETENÇÃO  
Retension valve

2531 > GUARNIÇÃO OR 106  
O'ring Or 106

2650 > TAMPA PLASTICO DA CRUZETA  
Plastic cover of the cross plastic cover

2654 > MOLDO DO TAMPAO DA CRUZETA DE LAVAGEM  
Spring for cross plastic cover

2655 > TUBO ASPIRAÇÃO  
Suction tube

2733 > DISTANCIAL INOX  
Distancer for inox

2763 > ADAPTADOR DA FALANGE  
Bearing adaptor

2779 > FILTRO ANTI-PARASITAS. 0,47MF  
Anti-parasites filter 0,47MF

2799 > RACORD P/TUBO INOX  
Racord

2801 > PORCA APERTO VALVULA ANTI FLUXO  
Fastening nut for anti-flow valve

2808 > ANEL P/DISTRIBUIDOR  
Ring for distribution uni

2868 > BOMBA 1HP 230V 50Hz - MONOFASICA COM ROTAÇÃO HORÁRIA  
Pump 1HP 230V 50Hz - MN with hourly rotation

2900 > TIRANTE FILTRO  
Filter shaft

2901 > PORCA DE FIXAÇÃO DO FILTRO  
Filter fixing nut

2904 > ANILHA INOX D.10XD.20  
Inox ring D.10XD.20

2919 > GUIA TIRANTE  
Nylon guide

2924 > PORCA M20  
Nut M20

2927 > RACORD ANTICONDENSAÇÃO  
Racord anti-condensation

2932 > CONCHA PLÁSTICA DE AR  
Air plastic shell

2933 > TUBO PEQUENO P/ CAMERA DE AR  
Small tube for air chamber

2934 > ORING 20,22x3,53  
O'ring 20,22x3,53

2962 > TUBO ELEVACÃO  
Elevation tube

2991 > TIRANTE INOX  
Inox shaft

2995 > CALDEIRA CONJUNTO  
Boiler assembly

3051 > TUBO DE BORRACHA 12x17x485mm  
Rubber tube 12x17x485mm

3055 > RAMPÁ LAVAGEM  
Washing area

3072 > TUBO D.30-37MM  
Tube D.30-37MM

3086 > GUARNIÇÃO EM BORRACHA  
Rubber O'ring

3125 > FIXAÇÃO PORTA  
Door fastening

3134 > TAMPO SUPERIOR  
Upper cover

3135 > PAINEL FRONTAL INFERIOR  
Lower front panel

3136 > PAINEL POSTERIOR  
Rear panel

3137 > CARROÇARIA CONJUNTO  
Body assembly

3138 > PORTA CONJUNTO  
Door assembly

3154 > CALHA DO CESTO  
Basket guide

3159 > CHAPA DA PORTA  
Small plate for door

3164 > PORCA DO PERNO DE FIXAÇÃO  
Nut for fixing nut

3165 > PERNO FIXAÇÃO DO TIRANTE  
Shaft fixing nut

3167 > PERNO DA PORTA  
Door pin

4004 > TUBO DE LAVAGEM  
Washing tube

4005 > TUBO DE LAVAGEM  
Washing tube

4006 > TUBO DE ESTERILIZAÇÃO DX  
Aseptic tube DX

4007 > TUBO DE ESTERILIZAÇÃO SX  
Aseptic tube SX

4159 > CONJUNTO INTERRUPTOR DE SEGURANÇA DA PORTA  
Door safety switch assembly

4163 > CRUZETA CONJUNTO  
Washing cross assembly

4164 > CRUZETA CONJUNTO  
Washing cross assembly

4184 > TUBO DE NIVEL PLASTICO  
Plastic glass level

4359 > INJECTORES METAL  
Metal injectors

4374 > PARAFUSO INOX  
Stainless steel screw

4438 > ENCRAVAMENTO/VEDANTE DA PORTA  
Jam / door blocking

4609 > BATENTE TIRANTE AÇO INOX  
Shaft stainless steel knocker

4671 > ANILHA DE ADAPTAÇÃO  
Adaptation ring

4674 > CILINDRO DE SUPORTE DO BRAÇO H131  
Cylinder for arm support H131

4721 > FILTRO INOX CONJUNTO P/ LOUÇA  
Stainless steel filter assembly for dishes

4722 > FILTRO INOX CONJUNTO P/ COPOS  
Stainless steel filter assembly for glasses

4732 > CONJUNTO VÁLVULA C/ TUBO 12x17  
Valve with tube 12x17 assembly

4744 > CONJUNTO TIRANTE DIR. / ESQ.  
Shaft assemble DX-SX

4784 > CABLAGEM CONJUNTO B50EM-C50EM A50 V400 50Hz  
Cables assembly B50EM-C50EM A50 V400 50Hz

4810 > DISTRIBUIDOR DE 3 VIAS C/ TUBO 12x17  
3-ways distribution with tube 12x17

4913 > TERMOSTATO BIMETALICO  
Thermostat

5043 > PAINEL COMANDO SERIGRAFADO  
Control panel

5073 > RACORD INJEÇÃO DO DOSEADOR DE DETERGENTE  
Racord. Ass. for detergent doser

5140 > CONTACTOR 230V 50-60Hz MC9  
Contactor 230V 50-60Hz MC9

35110 > PRESSOSTATO 55\*30 C1200  
Pressure switch 55\*30 C1200

126010 > CANTO DA PORTA ESQ.  
Door corner SX

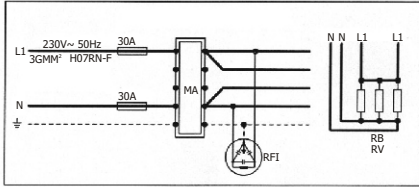
126011 > CANTO DA PORTA DIR.  
Door corner DX

3in 0bun

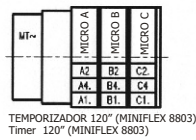
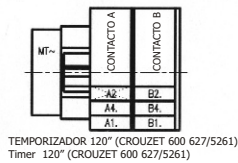
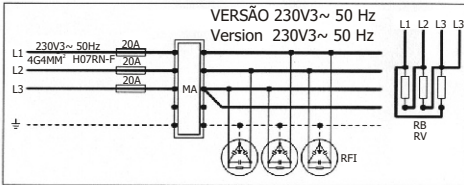
vsezi

+7(812)98-108-81

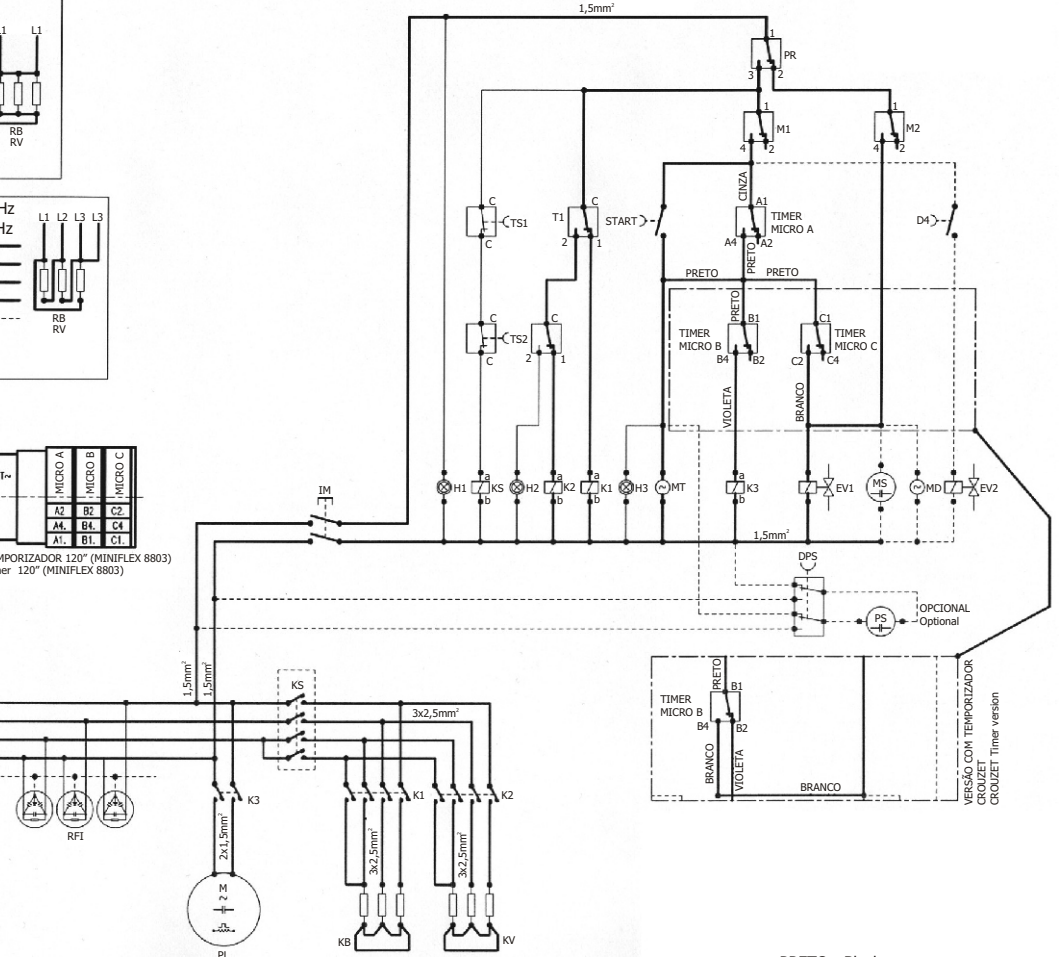
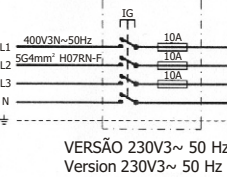
VERSÃO 230V~ 50 Hz  
Version 230V~ 50 Hz



VERSÃO 230V3~ 50 Hz  
Version 230V3~ 50 Hz



INSTALAR NA PAREDE  
Install on the wall



PRETO - Black  
CINZA - Gray  
BRANCO - White  
VIOLETA - Violet

#### LEGENDA:

#### Legend

IG	>	INTERRUPTOR GERAL On / Off Switch	TS1	>	TERMOSTATO DE SEGURANÇA DA CALDEIRA Boiler safety thermostat	H2	>	LÂMPADA PILOTO PARA MÁQUINA PRONTA Ready indicator light
MA	>	RÉGUA DE JUNÇÃO DE LIGAÇÃO Mains connection terminal board	TS2	>	TERMOSTATO DE SEGURANÇA DA CUBA Tank safety thermostat	H3	>	LÂMPADA PILOTO PARA CICLO DE LAVAGEM Wash cycle indicator light
RFI	>	FILTRO ANTI-INTERFERÊNCIA Suppressor	K1	>	CONTACTOR DA CALDEIRA Boiler contactor	PS	>	BOMBA DE ESVAZIAMENTO Drain pump
IM	>	INTERRUPTOR DE MÁQUINA Appliance switch	K2	>	CONTACTOR DA CUBA Tank contactor	DPS	>	BOTÃO PS Push button PS
RB	>	RESISTÊNCIA DA CALDEIRA Boiler heating element	K3	>	CONTACTOR DA BOMBA Pump contactor	MS	>	BOMBA SUPLEMENTAR Booster pump
RV	>	RESISTÊNCIA DA CUBA Tank heating element	KS	>	CONTACTOR DE SEGURANÇA Safety contactor	MD	>	DOSEADOR DE DETERGENTE Detergent doser
PL	>	BOMBA DE LAVAGEM Washing pump	X..	>	CONTACTOR AUX. RELÉ Aux-relay contactor	MB	>	DOSEADOR ABRILHANTADOR Rinse-aid doser
PT	>	PROTEÇÃO TERMICA DA BOMBA PL Pump PL thermal cut-cut	PR	>	PRESSOSTATO Pressure Switch	TE	>	TEMPORIZADOR Timer
FR	>	RELÉ TERMICO Thermal relay	MP	>	RÉGUA DA JUNÇÃO DA BOMBA Pump terminal board	EVR	>	ELECTROVÁLVULA DE REGENERAÇÃO Regeneration solenoid valve
T1	>	TERMOSTATO DA CALDEIRA Boiler thermostat	M1-M2	>	MICRO INTERRUPTOR DA PORTA Door microswitch	MTR(..)	>	TEMPORIZADOR DE REGENERAÇÃO Regeneration timer
T2	>	TERMOSTATO DA CUBA Tank thermostat	START	>	BOTÃO PARA INICIAR A LAVAGEM Start wash button	STR	>	BOTÃO PARA INICIAR A REGENERAÇÃO Start regeneration button
MT(..)	>	TEMPORIZADOR DE LAVAGEM Washing time	EV1	>	ELECTROVÁLVULA QUENTE Hot solenoid valve	HR	>	LAMPADA PILOTO DE REGENERAÇÃO Regeneration indicator light
D1D2	>	COMUTADOR QUENTE / FRIO Hot / cold switch	EV2	>	ELECTROVÁLVULA FRIO Cold solenoid valve	ILC	>	INTERRUPTOR DE LAVAGEM CONTINUA Continuous wash switch
D3	>	COMUTADOR CICLO Cycle switch	EV3	>	ELECTROVÁLVULA DE ENCHIMENTO Filling solenoid valve			
D4	>	BOTÃO EV2 Push button EV2	H1	>	LÂMPADA PILOTO PARA MÁQUINA LIGADA On indicator light			