



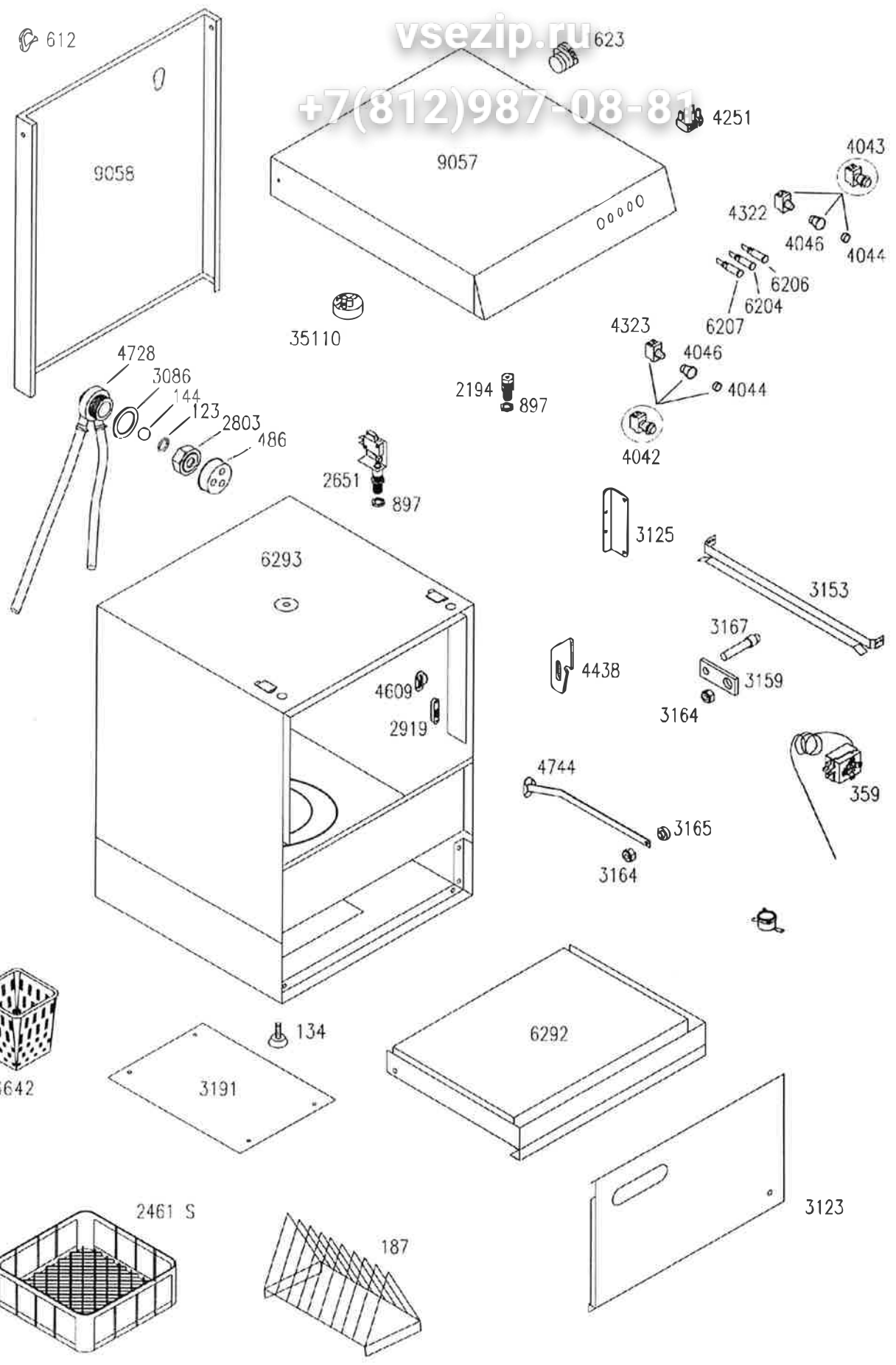
- > **DIMENSÕES (LPH)** 406x432x622mm
DIMENSIONS
- > **CESTO** 340x340mm
BASKET
- > **ALTURA DE ENTRADA** 220mm
WORKING HEIGHT
- > **CAPACIDADE DA CUBA** 14Lts(2000W)
TANK CAPACITY
- > **CAPACIDADE DA CALDEIRA** 2,2Lts(2000W)
BOILER CAPACITY

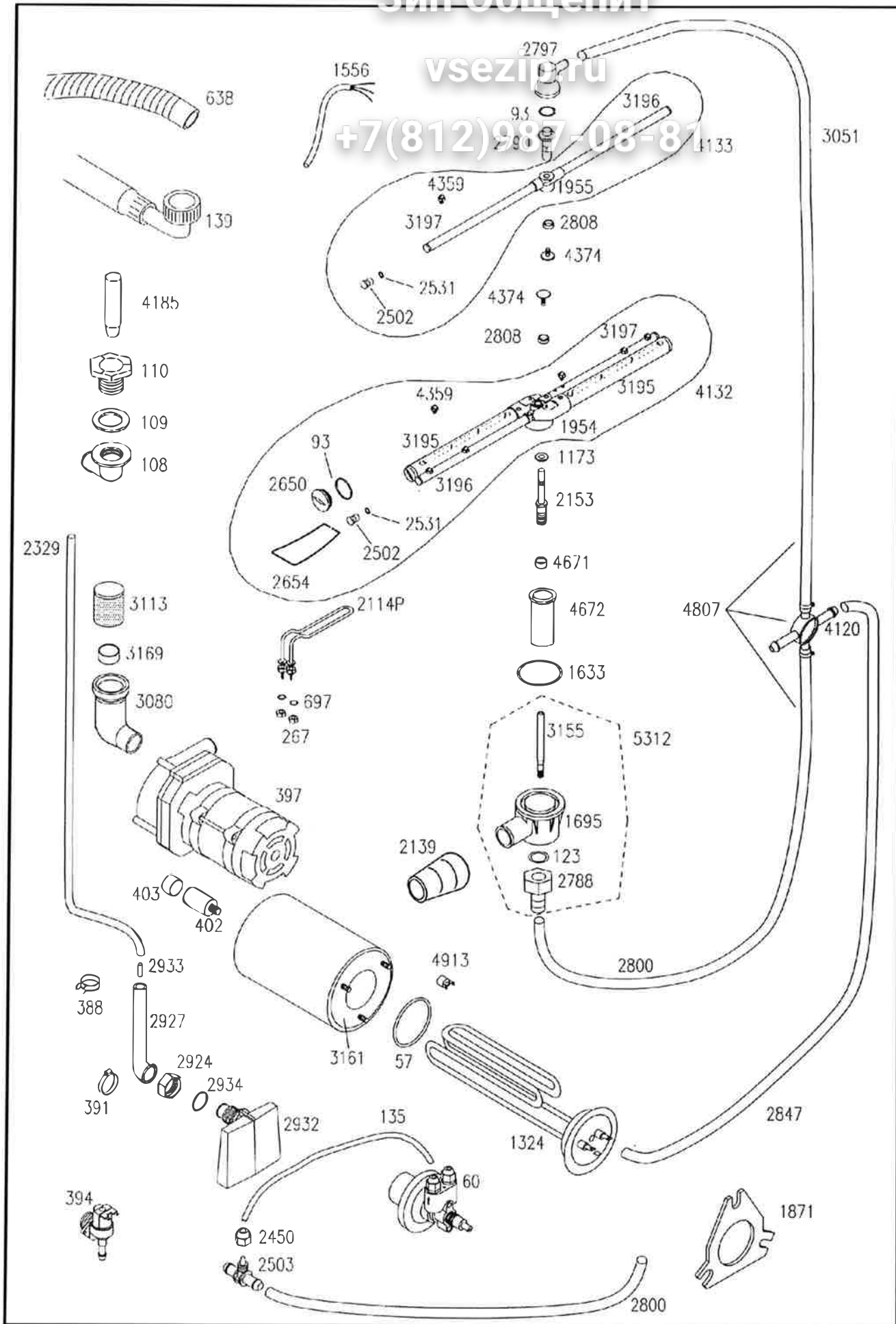
Modelo: F1221/N

Зип Общепит

vsezip.ru

+7(812)987-08-81





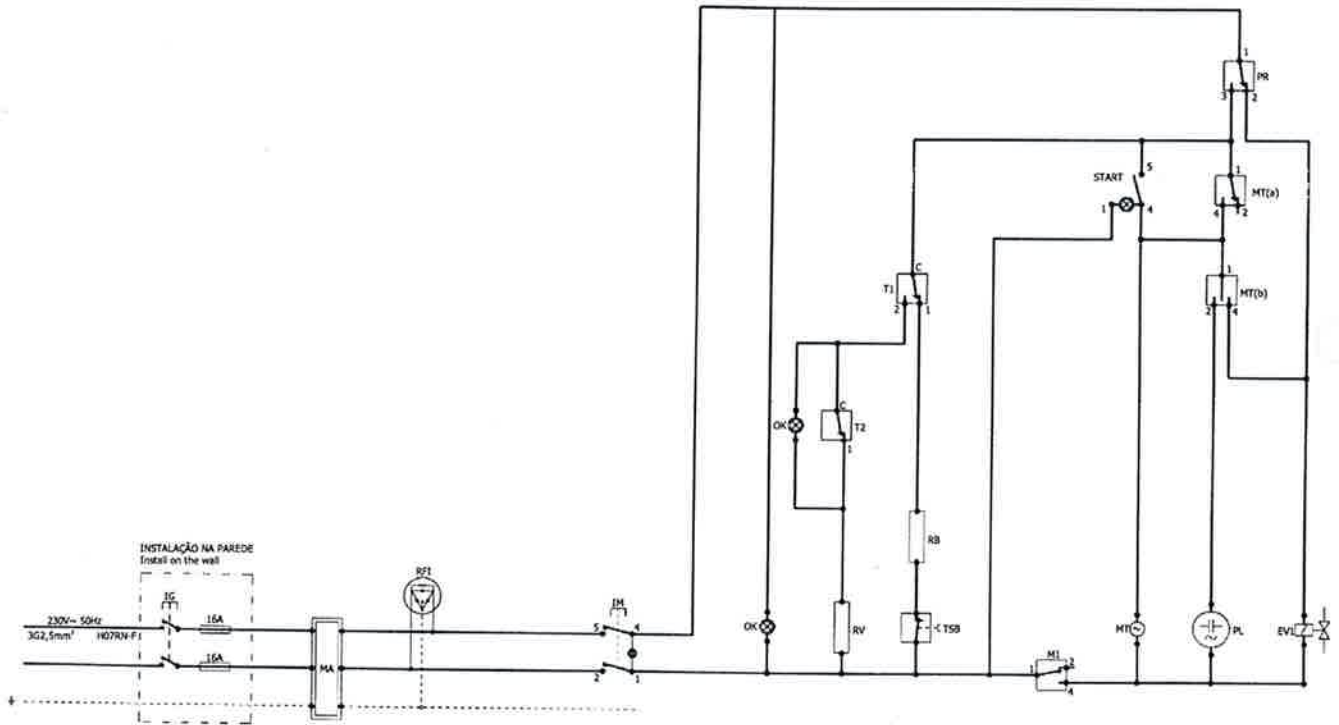
Zip Ocsepit

vsezip

+7(812)98000381

- 57 > JUNTA DA RESISTÊNCIA DA CALDEIRA
Boiler heating element gasket
- 60 > DOSEADOR DE ABRILHANTADOR
Dose
- 93 > GUARNIÇÃO OR 121
O'ring OR 121
- 108 > JOELHO DE DESCARGA G3/4
Discharge knee G3/4
- 109 > JUNTA DE BORRACHA 45X26X1.5mm
Rubber gasket 45X26X1.5mm
- 110 > PORCA DO JOELHO G3/4
Knee nut G3/4
- 123 > GUARNIÇÃO OR 11,91X2,62
O'ring OR 11,91X2,62
- 134 > PÉS REGULAVEIS
Regulable feet
- 135 > TUBO 4X6mm
Tube 4x6 mm
- 139 > TUBO DE ENTRADA ÁGUA
Water inlet tube
- 144 > ESFERA 5/8 PTFE
Sphere 5/8 PTFE
- 187 > CESTO PORTA PIREIS
Dish holder for Q basket
- 267 > PORCA DA RESISTÊNCIA
Heating element nut
- 359 > TERMOSTATO 0º A 90º C1200
Thermostat 0º to 90º C1200
- 388 > ABRAÇADEIRA HLS/A14.8X15.9
Cramp HLS/A14.8X15.9
- 391 > ABRAÇADEIRA HLS/A19.6X20.6
Cramp HLS/A19.6X20.6
- 394 > ELECTROVÁLVULA 90v 230V
Electrovalve 90v 230V
- 397 > ELECTROBOMBA 0,10HP
Electropump 0,10HP
- 402 > CONDENSADOR 6.3 mF C1200
Condensator 6.3 mF C1200
- 403 > TAMPÁ CONDENSADOR 5mf C-1200
Condensator cover 5mf C-1200
- 486 > TAMPÁ VALVULA ANTI FLUXO
Cover for the anti-flow valve
- 612 > SERRA CABOS
Cables fastener
- 638 > TUBO SAÍDA ÁGUA
Water outlet tube
- 697 > ORING RESISTÊNCIA
Heating element o'ring
- 897 > PORCA INFERIOR DE FIXAÇÃO
Fixing lower nut
- 1173 > ANILHA TEFLON 16x10x2
Teflon ring 16x10x2
- 1294 > RESISTÊNCIA CALDEIRA 3000w MN
Boiler heating element 3000w MN
- 1324 > RESISTÊNCIA CALDEIRA COMP. 20
Boiler heating element COMP. 20
- 1556 > CABO DE ALIMENTAÇÃO 3X2.5X3500
Feeding cable 3X2.5X3500
- 1623 > PROGRAMADOR (TIMER)
Timer
- 1633 > ORING DA CONCHA C1200 42,86X3,53
Shell o'ring
- 1695 > CONCHA DISTRIBUIDORA
Distribution shell
- 1871 > FALANGE DE FIXAÇÃO DA RESISTÊNCIA DA CALDEIRA
Fixing bearing for the boiler heating element
- 1954 > DISTRIBUIDOR 4RP
Distribution unit 4RP
- 1955 > DISTRIBUIDOR 2RP
Distributor 2RP
- 2114 > RESISTÊNCIA 2000w
Heating element 2000w
- 2139 > TUBO BORRACHA LIGAÇÃO
Connection rubber tube
- 2153 > VEIO DA HASTE INFERIOR
Shaft for lower wand
- 2329 > TUBO CAMERA DE AR AO PRESSOSTATO
Tube between air chamber and pressure switch
- 2450 > SERRA TUBO
Tube fastener
- 2461 > CESTO P/ COPOS 350x350x110mm
Glass basket 350x350x110mm
- 2502 > TAMPÃO HASTE ENXAGUAMENTO
Cover of the rinse wand
- 2503 > VÁLVULA DE RETENÇÃO
Retension valve
- 2531 > GUARNIÇÃO OR 106
O'ring Or 106
- 2650 > TAMPÃO PLASTICO DA CRUZETA
Cross plastic cover
- 2651 > MICRO-INTERRUPTOR C-1200
Micro switch C-1200
- 2654 > MOLA DO TAMPÃO DA CRUZETA DE LAVAGEM
Spring for cross plastic cover
- 2788 > RACORD
Racord
- 2790 > PERNO ENXAGUAMENTO
Rinsing pin
- 2797 > RACORD ANGULO
Angle racord
- 2800 > TUBO DE BORRACHA 12x17x400mm
Rubber tube 12x17x400mm
- 2803 > PORCA APERTO VALVULA ANTI FLUXO
Fastening nut for anti-flow valve
- 2808 > ANEL P/ DISTRIBUIDOR
Ring for distribution unit
- 2847 > TUBO DE BORRACHA 12x17x800mm
Rubber tube 12x17x800mm
- 2919 > GUIA TIRANTE
Nylon guide

- 2924 > PORCA M20
Nut M20
- 2927 > RACORD ANTICONDENSAÇÃO
Racord anti-condensation
- 2930 > CONCHA PLÁSTICA DE AR
Plastic shell
- 2933 > TUBO PEQUENO P/ CAMERA DE AR
Small tube for air chamber
- 2934 > ORING 20,22x3,53
O'ring 20,22x3,53
- 3000 > TUBO BORRACHA 12x17x800mm
Rubber tube 12x17x800mm
- 3080 > TUBO ASPIRAÇÃO
Suction tube
- 3086 > GUARNIÇÃO EM BORRACHA
Rubber O'ring
- 3113 > FILTRO DA BOMBA
Pump filter
- 3123 > PORTA CONJUNTO
Door assembly
- 3125 > FIXAÇÃO PORTA
Door fastening
- 3153 > CALHA DO CESTO
Basket guide
- 3155 > TIRANTE INOX
Stainless steel shaft
- 3159 > CHAPA DA PORTA
Small plate for door
- 3161 > CALDEIRA
Boiler
- 3164 > PORCA DO PERNO DE FIXAÇÃO
Nut for fixing nut
- 3165 > PERNO FIXAÇÃO DO TIRANTE
Shaft fixing nut
- 3167 > PERNO DA PORTA
Door pin
- 3169 > ANEL ASPIRAÇÃO P/35.21
Suction ring P/35,21
- 3191 > PAINEL DE PROTECÇÃO DO FUNDO
Bottom protection panel
- 3195 > TUBO LAVAGEM
Washing tube
- 3196 > TUBO ENXAGUAMENTO DIR.
Rising tube DX
- 3197 > TUBO ENXAGUAMENTO ESQ.
Rising tube SX
- 4042 > INTERRUPTOR GERAL
ON/OFF switch
- 4043 > INTERRUPTOR PULSANTE
Push button
- 4044 > BOTÃO D.16 H.9.8 NEGRO
Black button D.16 H.9.8
- 4048 > INDICADOR LUMINOSO LARANJA
Orange led
- 4120 > DISTRIBUIDOR 3 VIAS
3-ways distribution
- 4132 > CRUZETA LAVAGEM
Washing cross
- 4133 > CRUZETA ENXAGUAMENTO
Rinsing cross
- 4185 > TUBO DE NIVEL PLASTICO
Plastic level tube
- 4251 > LIGADOR PA76 3X6mmq 32A T125
Connector PA76 3X6mmq 32A T125
- 4322 > PULSADOR CM - NA
Push button CM-NA
- 4323 > INTERRUPTOR CM - NA BIP
Switch CM-NA BIP
- 4359 > INJECTORES METAL
Metal injectors
- 4374 > PARAFUSO INOX
Stainless steel screw
- 4438 > ENCRAVAMENTO / VEDANTE DA PORTA
Jam / door blocking
- 4609 > BATENTE TIRANTE AÇO INOX
Shaft stainless steel knocker
- 4671 > ANILHA DE ADAPTAÇÃO
Adaptation ring
- 4672 > TIRANTE CILINDRICO H95
Cylindric shaft H95
- 4728 > CONJUNTO VÁLVULA C/ TUBO 12x17x580
Assembly valve with tube 12x17x580
- 4744 > CONJUNTO TIRANTE DIR. / ESQ.
Shaft assemble DX-SX
- 4807 > DISTRIBUIDOR DE 3 VIAS C/ TUBO 12x17x400
3-ways distribution with tube 12x17x400
- 4913 > TERMOSTATO BIMETALICO
Thermostat
- 5312 > DISTRIBUIDOR CONJUNTO
Distribution unit assembly
- 6204 > SINALIZADOR LUMINOSO TRANSPARENTE 230V
Transparent led 230V
- 6206 > SINALIZADOR LUMINOSO LARANJA 230V
Orange led 230V
- 6207 > SINALIZADOR LUMINOSO VERDE 230V
Green led 230V
- 6292 > PORTA CONJUNTO
Door assembly
- 6293 > CARROÇARIA CONJUNTO
Chassis assembly
- 6642 > CESTO P/ TALHER
Round basket for spoons
- 9057 > TAMPÁ SUPERIOR
Upper cover
- 9058 > PAINEL POSTERIOR
Rear panel
- 35110 > PRESSOSTATO 55*30 C1200
Pressure switch 55*30 C1200



LEGENDA:

Legend:

IG	>	INTERRUPTOR GERAL On / Off Switch	TS1	>	TERMOSTATO DE SEGURANÇA DA CALDEIRA Boiler safety thermostat	H2	>	LÂMPADA PILOTO PARA MÁQUINA PRONTA Ready indicator light
MA	>	RÉGUA DE JUNÇÃO DE LIGAÇÃO Mains connection terminal board	TS2	>	TERMOSTATO DE SEGURANÇA DA CUBA Tank safety thermostat	H3	>	LÂMPADA PILOTO PARA CICLO DE LAVAGEM Wash cycle indicator light
RFI	>	FILTRO ANTI-INTERFERÊNCIA Suppressor	K1	>	CONTACTOR DA CALDEIRA Boiler contactor	PS	>	BOMBA DE ESVAZIAMENTO Drain pump
IM	>	INTERRUPTOR DE MÁQUINA Appliance switch	K2	>	CONTACTOR DA CUBA Tank contactor	DPS	>	BOTÃO PS Push button PS
RB	>	RESISTÊNCIA DA CALDEIRA Boiler heating element	K3	>	CONTACTOR DA BOMBA Pump contactor	MS	>	BOMBA SUPLEMENTAR Booster pump
RV	>	RESISTÊNCIA DA CUBA Tank heating element	KS	>	CONTACTOR DE SEGURANÇA Safety contactor	MD	>	DOSEADOR DE DETERGENTE Detergent doser
PL	>	BOMBA DE LAVAGEM Washing pump	X..	>	CONTACTOR AUX. RELÉ Aux-relay contactor	MB	>	DOSEADOR ABRILHANTADOR Rinser-aid doser
PT	>	PROTECÇÃO TERMICA DA BOMBA PL Pump PL thermal cut-cut	PR	>	PRESSOSTATO Pressure Switch	TE	>	TEMPORIZADOR Timer
FR	>	RELÉ TERMICO Thermal relay	MP	>	RÉGUA DA JUNÇÃO DA BOMBA Pump terminal board	EVR	>	ELECTROVÁLVULA DE REGENERAÇÃO Regeneration solenoid valve
T1	>	TERMOSTATO DA CALDEIRA Boiler thermostat	M1-M2	>	MICRO INTERRUPTOR DA PORTA Door microswitch	MTR(..)	>	TEMPORIZADOR DE REGENERAÇÃO Regeneration timer
T2	>	TERMOSTATO DA CUBA Tank thermostat	START	>	BOTÃO PARA INICIAR A LAVAGEM Start wash button	STR	>	BOTÃO PARA INICIAR A REGENERAÇÃO Start regeneration button
MT(..)	>	TEMPORIZADOR DE LAVAGEM Washing time	EV1	>	ELECTROVÁLVULA QUENTE Hot solenoid valve	HR	>	LAMPADA PILOTO DE REGENERAÇÃO Regeneration indicator light
D1D2	>	COMUTADOR QUENTE / FRIO Hot / cold switch	EV2	>	ELECTROVÁLVULA FRIO Cold solenoid valve	ILC	>	INTERRUPTOR DE LAVAGEM CONTINUA Continuous wash switch
D3	>	COMUTADOR CICLO Cycle switch	EV3	>	ELECTROVÁLVULA DE ENCHIMENTO Filling solenoid valve			
D4	>	BOTÃO EV2 Push button EV2	H1	>	LÂMPADA PILOTO PARA MÁQUINA LIGADA On indicator light			