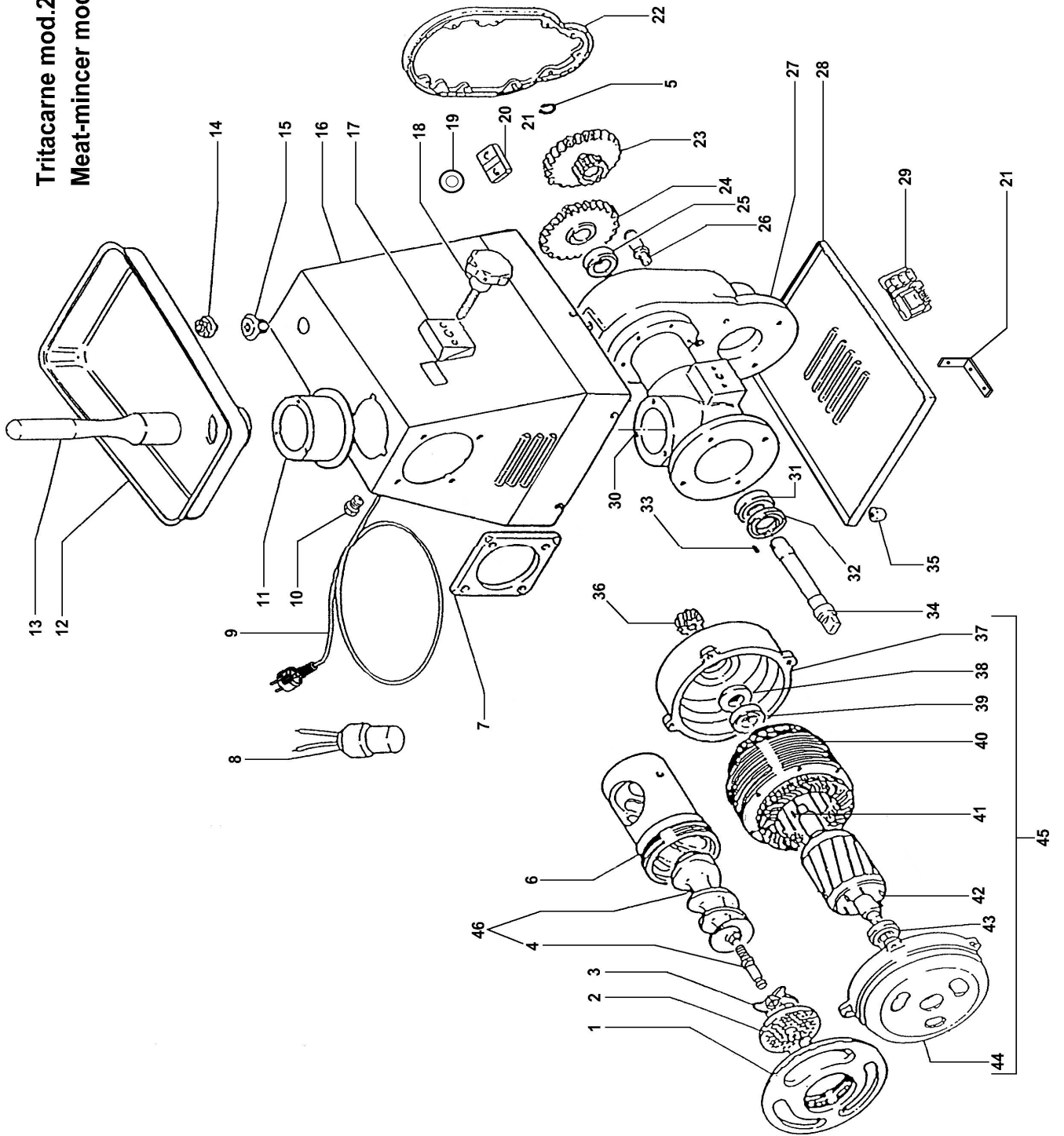


Tritacarne mod.22S
Meat-mincer mod.22S



TRITACARNE MOD.22S ПИТ MEAT-MINCER MOD.22S

Rif No	Codice Code	Caratteristiche Characteristics	Descrizione Description
1	SL0197		Volantino Handwheel
2	///////		Coltello Cutter
3	///////		Staffa Flange
4	SL0823		Perno Pivot
4	SL0824	Unger	Perno Pivot
5	SL0017	ø17	Seeger Seeger
6	SL0214		Bocchettone Sleeve
6	SL0298	Unger	Bocchettone Sleeve
7	SL0215		Flangia Flange
8	SL2311	25µF	Condensatore Condenser
9	SL1841	3Ph+Gnd	Cavo elettrico Electric cable
9	SL1671	1Ph+N+Gnd	Cavo elettrico Electric cable
10	SL1052	PG11	Pressacavo Cable clamp
11	SL0195		Mozzo Hub
12	SL0135		Tramoggia Hopper
13	SL0134		Pestello Pusher
14	SL0253		Tappo Tap
15	SL0251		Raccordo Nipple
16	SL0250		Carcassa Housing
17	SL0249		Flangia Flange
18	SL0248		Pomello Knob
19	SL0945	Stop	Pulsante Push button
20	SL1466	Reverse	Pulsante Push button
21	SL0932		Staffa Bracket
22	SL0245		Coperchio Cover
23	SL0243		Ingranaggio Gear
24	SL0242		Ingranaggio Gear
25	SL0241	6005 2RS	Cuscinetto Bearing
26	SL0240		Albero Shaft
27	SL0827		Scatola Box
28	SL0237		Fondo Bottom
29	SL0999		Scheda elettronica Electronic card
30	SL0239		Corpo Body
31	SL0233	6205 2RS	Cuscinetto Bearing
32	SL0232	30x52x10	Paraolio Oil seal
33	SL1211	8x7x12	Linguetta Key
34	SL0230		Albero Shaft
35	SL0235		Piedino Foot
36	SL0225		Ingranaggio Gear
37	SL0227		Calotta Calotte
38	SL0260	25x47x10	Paraolio Oil seal
39	SL0202	6005 2RS	Cuscinetto Bearing
40	SL0221	400V/3Ph/50Hz	Statore Stator
40	SL0222	230V/1Ph/50Hz	Statore Stator
41	SL0262	5x5x14	Linguetta Key
42	SA6800	400V/3Ph/50Hz	Rotore Rotor
42	SA6900	230V/1Ph/50Hz	Rotore Rotor
43	SL0131	6203 2RS	Cuscinetto Bearing
44	SL0217		Calotta Calotte
45	SA9600	400V/3Ph/50Hz	Motore Motor
45	SA9700	230V/1Ph/50Hz	Motore Motor
46	SA5500		Elica Screw shaft
46	SA5700	Unger	Elica Screw shaft

(*): fuori produzione / out of production